

JOIN TOUR

สัมผัสกลิ่นอายวัฒนธรรมและความศักดิ์สิทธิ์
ณ ดินแดนกลางอ้อมกอดหิมาลัย

ลอยกระทง เนปาล

5วัน
4คืน

กาฐมาณฑุ โทครา กัตตาปู้ร์ ปาหั้น นากากีออต

อาหารเนปาลแท้ๆ
พร้อมใช้วีฟันเมือง



- ✓ บินภายใน 1 ขา
- ✓ พักโรงแรม 5 ดาว
- ✓ ร้านอาหารไทย / จีน

19-23 ก.ย./ 17-21 ต.ค.
5-9 ธ.ค. / 26-30 ธ.ค.

Lion air

ราคารวมวีซ่าเริ่มต้น

39,900

Classic เนปาล 5 วัน 4 คืน

กาฐมาณฑุ-โพคารา-กัตตาปรุ-ปากัน-นาทาก็อต



จากนั้น

นำท่านเข้าชมเขตเมืองเก่านครกาฐมัณฑุ ที่ได้รับการก่อตั้งขึ้นในราชวงศ์ลิลลวี ซึ่งขึ้นครองบัลลังก์ในปี ค.ศ. 300 ที่นี่เป็นศูนย์กลางของนครกาฐมัณฑุโบราณ สู่ **กาฐมัณฑุ ดุร์บาร์สแควร์ (Kathmandu Durbar Square)** หรือเรียกว่า จัตุรัสกาฐมัณฑุดุร์บาร์แห่งนี้ประกอบไปด้วยวัดและปราสาทที่เก่าแก่ ซึ่งแสดงภาพความเจริญรุ่งเรืองทางด้านศาสนาและวัฒนธรรมของชาวเนปาล เนื่องจากเป็นสถานที่ราชภิเษกขึ้นครองราชย์สถานที่น่าสนใจที่ควรไปชมได้แก่ วัดตะเลจุ สร้างโดยกษัตริย์มหันทรามัลละ (King Mahendra Malla) ในปี พ.ศ. 2092 และจัตุรัสแห่งนี้ยังได้รับการยกย่องให้เป็นหนึ่งในมรดกโลกโดยองค์การยูเนสโกในปี พ.ศ. 2522 อีกด้วย ชม **"กาฐมัณฑป"** หรือ **"เรือนไม้"** ซึ่งเป็นที่มาของชื่อเมือง อาคารไม้ที่สร้างขึ้นเมื่อศตวรรษที่ 12 บนจุดที่เส้นทางการค้าสำคัญสองเส้นตัดกัน และใช้เป็นศูนย์กลางของชุมชนในการแลกเปลี่ยนซื้อขาย การพัฒนาของตัวเมืองเกิดขึ้นในรัศมีรอบ ๆ พระราชวังเก่า ชม **วัดกุมารี หรือกุมารีขระ (Temple of Kumari or Kumari Ghar)** หรือที่พำนักเทพธิดาที่มีชีวิต (Living Goddess) ชาวเนปาลเชื่อกันว่ากุมารีคืออวตารของเทพธิดาพรมจรรย์ ชม **วัดตะเลจุ (Teleju Tempel)** สร้างอุทิศให้กับองค์สำคัญประจำราชวงศ์คือเทวีตะเลจุบะวานี เป็นสถานที่ศักดิ์สิทธิ์ยิ่งไม่เปิดให้ผู้ใดเยี่ยมกราย นอกจากองค์กษัตริย์และนักบวชที่มีสมณะศักดิ์สูง ชาวฮินดูสามารถเข้าทำพิธีได้ปีละหนึ่งครั้ง ในช่วงดรกาปุจา (Durga Puja) ระหว่างเทศกาลดาเซย์น (Dasain) นำท่านชม **ประตุนหฺมาน (Hanuman Dhoka)** ประตูที่เป็นที่ตั้งของพระองค์เทพนหฺมาน สร้างขึ้นในปี ค.ศ. 1672 ตัวเทพได้รับहारเจิมขาดเสียจนเป็นสีแดงเข้มได้ร่มฉัตร



18.30 น. ถึง.....เมืองกาฐมัณฑุ นำท่านรับประทานอาหารค่ำ พร้อมชมการแสดงทางวัฒนธรรมของชาวเนปาล ลิ้มรสอาหารพิเศษ โม โม เกี่ยวข่าเนปาลแท้ๆ ณ ภัตตาคารพื้นเมือง ที่มีชื่อเสียงสำหรับนักท่องเที่ยวแห่งหนึ่งของประเทศเนปาล



พักที่ ณ The Soaltee Kathmandu หรือเทียบเท่าระดับ 5 ดาว



07.00 น.

●รับประทานอาหารเช้า ณ โรงแรม (บุฟเฟต์)

08.00 น

นำท่านเดินทางสู่ “เมืองโภครา” โดยรถโค้ชปรับอากาศ (ประมาณ 5 ชั่วโมง) ระหว่างทางท่านจะ

ได้เห็นทิวทัศน์ที่งดงามและวิถีชีวิตของชาวชนบท
ในประเทศเนปาลเส้นทางสายนี้มีชื่อเสียงมากใน
ด้านความงดงามทางธรรมชาติ นักท่องเที่ยวส่วน
ใหญ่ชอบเดินทางโดยรถมากกว่าทางเครื่องบิน

“หุบเขาโภครา” สูงกว่าระดับน้ำทะเล 900
เมตร และโอบล้อมไปด้วยทิวเขาและป่าที่เขียวชอุ่ม
เป็นทิวทัศน์ที่งดงามที่สุด จึงมีลักษณะพิเศษไม่
เหมือนใครขึ้นไปท่านจะได้เห็น เทือกเขาอานาปุ
ระ (ANNAPURNA) และยอดเขาหางปลา

(มัจฉาปุรชเร MACHHAPUCHHRE) ที่สูงตระหง่านเสียดฟ้ากว่า 8,000 เมตรเมื่อได้สัมผัสยากนัก
ที่จะลืมเลือนและน่าประทับใจในโภครายามเย็น โดยเฉพาะบริเวณรอบๆ ทะเลสาบมีร้านอาหารและ
ร้านค้ากระจุกกระจายอยู่แบบเรียงง่ายและเป็นกันเอง ไว้คอยต้อนรับผู้มาเยือนตลอดทั้งปี

เที่ยง
บ่าย

แวะรับประทานอาหาร ณ ภัตตาคาร ระหว่างทาง

เดินทางต่อไป จนถึง หุบเขา โภครา หรือโพคารา (Pokhara Valley) เป็นเมืองแห่งมนต์เสน่ห์
ท่ามกลางวงล้อมของหุบเขารรณาปุระ



นำท่านชม น้ำตกเดวิด "DAVI'S FALL" ที่มีหัตถกรรมไหลลงเหวลึกต้องก้มมองซึ่งตั้งชื่อตามนายเดวิดชาวสวิสที่ตกลงไปตายเนื่องจากโดนกระแสน้ำพัด และ ชมศูนย์อพยพชาวทิเบต TIBETAN REFUGEE CAMP" สัมผัสความเป็นอยู่ของชาวทิเบตที่อพยพมาอยู่ทางตอนเหนือของเนปาล นอกจากนี้ท่านยังจะได้ชมการทอพรมด้วยมืออิสระให้ท่านได้ชมวิวเมืองโกคราและช้อปปิ้งตามอัธยาศัย

จากนั้น นำท่านล่องเรือพายในทะเลสาบเฟวา (Phewa Lake) ทะเลสาบน้ำจืดขนาดใหญ่ ภาพทะเลสาบ ความงามของเฟวาสะท้อนภาพยอดเขามัจฉาปุชเรที่มีรูปร่างคล้ายหางปลานั้นเป็นภาพที่มีมนต์ขลัง



ยังมีนักท่องเที่ยวที่ดั่งของวัดบาหลี ซึ่งมีสลูปลีขาวชื่อวัดบาหลีลอยเด่นตัดกับพื้นน้ำสีเขียวมรกต จากนั้น นำท่านสักการะ วัดบาหลี (Barahi Temple) วัดที่มีเทพธิดาจิมา เทพธิดาที่ศักดิ์สิทธิ์ที่สุดในเมืองโกคราทุกวันเสาร์จะมีการบูชาด้วยสัตว์แต่เทพธิดาล้างที่สด และอิสระให้ท่านช้อปปิ้งตามอัธยาศัย ในโกครายามเย็นบริเวณรอบๆทะเลสาบมีร้านอาหารและร้านค้ากระจายอยู่แบบเรียบง่ายและเป็นกันเองไว้คอยต้อนรับผู้มาเยือนตลอดทั้งปี

19.00 น. รับประทานอาหารค่ำ ณ โรงแรม

ที่พัก ณ Pokhara Grand Hotel หรือเทียบเท่าระดับ 5 ดาว

วันที่-3 เมืองโกครา - เมืองกัศดาปุร์ (บินภายในประเทศ)-เมืองนากาก็อต B L D

ปลุกตื่น

เพื่อเดินทางไป ขวางรางกัศ "SARANGKOT" จุดชมวิวดังอยู่บนยอดเขาไปทางทิศตะวันตก ประมาณ 5 กม.(ประมาณ 20 นาที) เป็นจุดชมวิวกึ่งหนึ่งที่ท่านจะได้ชมพระอาทิตย์ขึ้นเห็นแสงสีทองตัดกับยอดเขาทางปลาและเทือกเขาอานาปุระได้อย่างสวยงามยิ่ง **พร้อมบริการจิบชา กาแฟอุ่นๆ** ในบรรยากาศที่โอบล้อมด้วยเทือกเขาหิมะอย่างสบายอารมณ์...

Sarangkot Sunrise View Annapurna Himalayas Pokhara Nepal

Sarangkot Pokhara



06.30 น.

นำท่านเดินทางกลับโรงแรมระหว่างทาง นำท่านแวะสักการะขอพรวัดฮินดี "BINDHABASANI" ซึ่งเป็นที่เคารพของชาวเนปาลในเมืองโกครามีพิธีทำบุญเฉพาะวันอังคารและวันเสาร์ถ้าเป็นวันพิธีสำคัญใหญ่ๆมีการบูชาด้วยสัตว์เล็กและใหญ่ตลอดทั้งวัน

07.30 น. **รับประทานอาหารเช้า ณ โรงแรม (บุฟเฟต์)**
08.00 น. **เดินทางสู่สนามบินภายในประเทศ เมืองโกครา เพื่อเดินทางสู่กาฐมาณฑุ**
09.55 น. **ออกเดินทางสู่เมืองกาฐมาณฑุ โดยสายการบิน Yeti Airlines ประมาณ 20 นาที**
10.25 น. **ถึงเมืองกาฐมาณฑุ หลังตรวจรับสำภาระเรียบร้อยแล้ว จากนั้นนำท่านเดินทางสู่ภัตตาคาร**
12.30 น. **รับประทานอาหารกลางวัน ณ ภัตตาคารจีน**
13.00 น **นำท่านชม "ภักตปุระ" (Bhaktapur) เมืองมรดกทางวัฒนธรรมแห่งหุบเขากาฐมาณฑุ ...**
เมืองภักตปุระ เป็น 1 ใน 7 กลุ่ม ของมรดกทางวัฒนธรรม ในเขตหุบเขากาฐมาณฑุ (Kathmandu Valley) ซึ่งองค์การยูเนสโก (UNESCO) ใต้รับการยกย่องให้ เป็นมรดกโลก ในปี 1979... เนื่องจาก ใต้รับการยอมรับว่าเป็นเมืองโบราณที่มีความเก่าแก่ และมีชื่อเสียงในด้านสถาปัตยกรรม อนุสรณ์สถานทางประวัติศาสตร์ และ ศิลปะวัฒนธรรมอันดีเยี่ยม..ปัจจุบันถือว่าเป็นเมืองแห่งวัฒนธรรมที่มีชื่อเสียง และได้รับความนิยมมากในหมู่นักท่องเที่ยว จนใต้รับการขนานนามว่าเป็น "เมืองแห่งอัญมณีทางวัฒนธรรมของเนปาล.. เมืองภักตปุระ หมายถึงเมืองแห่งความภักดีต่อพระเป็นเจ้า ที่มีความสำคัญและสวยงาม.... เมืองท่องเที่ยวที่มีชื่อเสียงของประเทศเนปาล



16.00 น. **นำท่านเดินทางสู่ เมืองนากาก็อต "NARKAKOT" (ประมาณ 1 ชม.) "เทือกเขานากาก็อต**
ในอ้อมกอดของหิมาลัย..เมืองที่ชมพระอาทิตย์ตกและพระอาทิตย์ขึ้นได้สวยงาม และเป็นจุดชม
ทัศนียภาพของเทือกเขาหิมาลัยได้อย่าง
ชัดเจน นากาก็อต เป็นเมืองตากอากาศของ
ชาวเนปาลี สัมผัสธรรมชาติเทือกเขาหิมาลัย
รถไต่ระดับความสูงของเทือกเขาที่คดโค้ง
และมีทิวทัศน์น่าค้นับันใดที่สวยงามอย่าง
ยิ่ง ...ตะวันลา.. ที่นากาก็อตหากอากาศดีจะ
สามารถเห็นยอดเขาเอเวอร์เรส (Mount
Everest) ด้วย...ระหว่างท่านจะได้ชมการ
ปลูกผักทำนาแบบขั้นบันได..พบกับเทือกเขา
หิมาลัยฝั่งตะวันออกประกอบด้วยยอดเขา
Ganesh, Langtang ฯลฯ เป็นแนวยาวนานร้อยกิโลเมตร ในระหว่างทาง.....ชมพระอาทิตย์ตก พัก
โรงแรมบนเขานากาก็อต 1 คืนนี้ด้วยความสูง 2,200 เมตรจากระดับน้ำทะเล เป็นจุดชมวิวยที่สวยงาม
มาก



ค่ำ **●รับประทานอาหารค่ำ ณ โรงแรม และอิสระพักผ่อนตามอัธยาศัย**
ที่พัก ณ Club Himalaya หรือเทียบเท่า ระดับ 5 ดาว

วันที่-4

ยอดเขานากากีอด -การลุ่มณท

B

L

D

ตั้งแต่เช้าตรู่ ชมพระอาทิตย์รุ่งอรุณเหนือเทือกเขาหิมาลัยจากที่พักของท่าน หรือเดินเล่นสูดอากาศบริสุทธิ์ ถ้าทัศนวิสัยปลอดโปร่งท่านจะได้เห็นยอดเขา "เอเวอเรสต์" (MT.EVEREST) ซึ่งเป็นยอดเขาที่สูงที่สุดในโลก (สูง 8,848 เมตร) เปรียบได้ว่าเป็น "มงกุฎของโลก" ณ ที่นี้ท่านจะได้สัมผัสกับบรรยากาศหนาวเย็นอันสดชื่นของธรรมชาติ ที่สะอาดบริสุทธิ์เหนือเทือกเขาหิมาลัย.. ท่านจะได้เห็นภูเขาเปลี่ยนสีทองเปล่งประกายสวยงาม จนไม่อาจจะกะพริบตาได้ และที่นี้ยังสามารถมองเห็นภูเขาหิมาลัยโดยรอบซึ่งประกอบด้วยยอดเขา 5 ยอด จากจำนวนยอดเขา 10 ยอดที่สูงที่สุดในโลก ได้แก่ ยอดเขา เอเวอเรสต์ (EVEREST) โลดเส (LHOTSE) โชยู (CHO YU) มาลาคุ (MAKALA) และ มานาสลู (MAMASLU)



*****หมายเหตุ ในวันที่อากาศโปร่งใสท่านสามารถที่จะเห็นเทือกเขาหิมาลัยตลอดแนวตั้งแต่ฝั่งตะวันออกถึงตะวันตกเลยทีเดียว ขึ้นอยู่กับสภาพอากาศวันนั้นเป็นสำคัญ*****

07.30 น. ●รับประทานอาหารเช้า ณ ห้องอาหารโรงแรม

08.30 น. นำท่านเดินทางสู่ เมืองปาทันหรือปาทาน เมืองเก่ามรดกโลก (Patan city) เป็นเมืองโบราณสร้างในสมัยพระเจ้าอโศกมหาราช ช่วงศตวรรษที่ 3 ปาตันได้ชื่อว่าเป็นเมืองคู่แฝดของกรุงกฐมาณฑุได้รับการขนานนามว่าเมืองแห่งความงาม (City of Beauty) นับเป็นนครโบราณที่ยังมีชีวิตภายในเมืองเต็มไปด้วยวัดทางศาสนาฮินดูและสิ่งปลูกสร้างในพุทธศาสนา



นำท่านชมรูปปั้นของพระเจ้ากฤษณทรา มัลละ, ชมวิหารทองคำ และชมพระราชวังเก่าที่เป็นที่ทำพิธีเถลิงราชสมบัติของกษัตริย์ในอดีต นำท่านชมวัดตะเลจูบาวานี (Teleju Bhawani) สร้างขึ้นในปี ค.ศ. 1666 อุทิศให้กับเทพประจำราชวงศ์ มีเทวรูปศิวะและพระนางปารวตีประดับอยู่บนยอดทวารทอง(ปัจจุบันถูกพวกฮิปปี้ขโมยออกนอกประเทศไปแล้ว) ชมวัดกฤษณะ (Krishna Tempel) ตัววัดเป็นหินสร้างแบบชีกขาร์ (Shikhara / ศิขร)



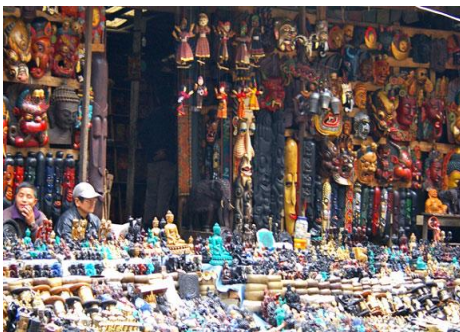
**13.00 น.
จากนั้น**

๑รับประทานอาหารกลางวัน ณ ภัตตาคารอาหารจีน นำท่านชมปศุปฏินารถ (Pashupatinath Temple) ที่สร้างขึ้นโดยพระเจ้าภูบาลสิงห์แห่งราชวงศ์มัลละ ในปี ค.ศ. 1696 เพื่อถวายองค์พระศิวะ ในภาคองค์ปศุปติ หรือ เจ้าแห่งเวไนยสัตว์ และที่สำคัญคือ วัดปศุปตินาถได้ถูกจัดให้เป็นมรดกโลก แล้วในปี พ.ศ. 2522...วัดนี้มีสัญลักษณ์ของเทพเจ้า "ตรีมูรติ" อยู่มากมาย ซึ่งหมายถึงพระพรหมเป็นผู้สร้าง พระวิษณุหรือพระนารายณ์เป็นผู้รักษา และพระศิวะเป็นผู้ทำลาย โดยเฉพาะศิวะลึงค์ เป็นเครื่องหมายบรูษเพศ สัญลักษณ์ของพระศิวะจะพบเห็นมากที่สุด เป็นวัดฮินดูที่สำคัญมากที่สุดในเนปาลตั้งอยู่ริมแม่น้ำกัคมาตี ท่านมีโอกาสเห็นพิธีกรรมทางศาสนาฮินดู ณ วัดแห่งนี้



จากนั้น

พาท่านไป อิสระช้อปปิ้งสินค้าพื้นเมือง ย่านทามेल (Thamel) ศูนย์กลางความเจริญของกรุงกาฐมาณฑุ สองข้างทางเต็มไปด้วย โรงแรมที่พักราคาถูก ร้านอาหารนานาชาติ ร้านขายของ ร้านอินเตอร์เน็ต ฯลฯ เป็นจุดพักของนักท่องเที่ยวที่เพิ่งเดินทางมาถึงเนปาลเพื่อการวางแผนท่องเที่ยวในที่ต่างๆ นอกจากนี้ย่านทามเมลยังเป็นแหล่งช้อปปิ้งที่ขึ้นชื่อ โดยเฉพาะสินค้าจำพวกหัตถกรรมพื้นเมือง เครื่องประดับที่ทำจากหินต่างๆ และอุปกรณ์สำหรับการปีนเขา และ ผ้าพาสมีน่า กระเป๋า เสื้อผ้า และของที่ระลึกอีกมากมาย ซึ่งสามารถต่อรองราคาได้...ตามความพอใจของท่านซึ่งต้องใช้ความสามารถเฉพาะตัวกันจริงๆ



ค่า ๑๐ รับประทานอาหารกลางวัน ณ ภัตตาคาร (อาหารไทย)

พักที่ ณ พักที่ ณ The Soaltee Kathmandu หรือเทียบเท่าระดับ 5 ดาว

วันที่-5 **กาฐมัณฑุ-กรุงเทพฯ** **B L -**

07.00 น. **รับประทานอาหารเช้า ณ โรงแรม (บุฟเฟต์)**

08.00 น. **นำท่านสู่ มหาเจดีย์โพธิ์นาถ หรือพุทธนาถ (Boudhanath) เจดีย์ที่ใหญ่ที่สุดในเนปาลบนเจดีย์มีดวงตาเห็นธรรมของพระพุทธเจ้า (Wisdom Eyes) ทั้งสี่ทิศบริเวณรอบวัดเป็นแหล่งชุมชนของชาวพุทธมหายานจากทิเบตที่อพยพเข้ามาเมื่อปีพ.ศ. 2502 จึงจะเห็นพระทิเบตและคนทั่วไปยืนแกว่งล้อมนตพร้อมกับสวดมนต์อยู่ทั่วไปองค์การยูเนสโกขึ้นได้ทะเบียนสถานที่แห่งนี้ เป็นมรดกโลกในปี**



12.00 น. ๑๐ รับประทานอาหารกลางวัน ณ ภัตตาคารอาหารจีน

13.00 น. **นำท่านเดินทางสู่ ท่าอากาศยานนานาชาติ ตริภูวัน เมืองกาฐมัณฑุ**

15.20 น. **เหิรฟ้ากลับสู่ กรุงเทพฯ โดยสายการบิน Thai Lion Air (SL) เที่ยวบินที่ SL221**

19.45 น. **ถึง ท่าอากาศยานสุวรรณภูมิ โดยสวัสดิภาพ และความประทับใจไม่รู้ลืม...**



หมายเหตุ : เวลาที่ปรากฏในโปรแกรมกับการปฏิบัติจริงอาจแตกต่างกันเล็กน้อย ขอให้ท่านรับทราบคำแนะนำการเปลี่ยนแปลงการนัดหมายเวลาในการทำกิจกรรมอีกครั้งจากหัวหน้าทัวร์

เอกสารเกี่ยวกับการขอวีซ่าเนปาล

1. หนังสือเดินทาง ที่ยังมีอายุใช้ได้จนถึงวันเดินทางไม่ต่ำกว่า 6 เดือน
2. หนังสือเดินทางต้องมีหน้าว่าง สำหรับประทับตราเข้าออกอย่างน้อย 2 หน้าเต็ม
3. รูปถ่ายหน้าตรงรูปสี่ (ที่ไม่ใช่รูปถ่ายเล่น) ขนาด 2 นิ้ว 2 ใบ (พื้นหลังสีขาวหรือฟ้าเท่านั้น)
4. สำเนาบัตรประชาชน, สำเนาทะเบียนบ้าน (เขียนที่อยู่เป็นภาษาอังกฤษพร้อมเบอร์โทรศัพท์) (โปรแกรมทัวร์เนปาล5วัน4 คืน) เนื่องจากเป็นตั๋วหมู่คณะ ออกตั๋วแล้วไม่สามารถ REFUND ได้ทุกกรณี

กำหนดการเดินทาง	ผู้ใหญ่ 2-3 ท่าน/ห้อง	พักเดี่ยวเพิ่ม
19-23 กันยายน	39,900.-	6,500.-
17-21 ตุลาคม	42,900.-	7,500.-
5-9 ธันวาคม		
26-30 ธันวาคม	43,900.-	8,500.-

การสำรองที่ *กรุณา ชำระเงินมัดจำ ท่านละ 15,000 บาท เพื่อยืนยันการจอง พร้อม Copy Passport มาที่บริษัทฯตามที่เจ้าหน้าที่กำหนด ส่วนที่เหลือชำระทั้งหมดก่อนเดินทาง 20-30 วัน

***** ในกรณีโอนเงินจากต่างจังหวัด** อัตราดังกล่าว ไม่รวมค่าธรรมเนียมและค่าบริการของธนาคาร ค่ะ

ค่าใช้จ่ายรวม

- ค่าตัวเครื่องบินชั้นประหยัดไป-กลับตามที่ระบุไว้ในรายการ
- สายการบินภายในประเทศ ตามที่ระบุไว้ในรายการ
- ค่าโรงแรมพักห้องคู่ ตามที่ระบุไว้ในรายการ
- ค่ายานพาหนะและค่าธรรมเนียมเข้าชมสถานที่ต่างๆตามที่ระบุไว้ในรายการ
- ค่าธรรมเนียมวีซ่าและภาษีสนามบินทุกแห่งตามที่กำหนดไว้ในรายการ
- ค่าประกันภัยการเดินทาง วงเงิน 1,000,000 บาท ต่อท่าน(วงรักษาพยาบาลเงินไม่เกิน 500,000 บาท) แต่ทั้งนี้ย่อมอยู่ในข้อจำกัดที่มีการตกลงไว้กับบริษัทประกันชีวิต

ค่าใช้จ่ายไม่รวม

- ค่าจัดทำหนังสือเดินทาง(PASSPORT)และค่าทำใบอนุญาตที่กลับเข้าประเทศของคนต่างชาติ หรือ คนต่างด้าว
- ค่าใช้จ่ายส่วนตัวต่างๆ เช่น ค่าโทรศัพท์, ค่าช้อปปิ้ง, ค่าถ่ายรูป/ถ่ายวิดีโอ ที่ต้องจ่ายเพิ่มในสถานที่ท่องเที่ยวพิเศษต่างๆ, ค่าอาหาร, ค่าเครื่องดื่มที่สั่งนอกเหนือจากรายการ
- ค่าภาษีหัก ณ ที่จ่าย 3% ภาษีมูลค่าเพิ่ม 7% (กรณีออกใบกำกับภาษี)
- ค่าน้ำหนักเกินพิกัดตามสายการบินกำหนด 20 กิโลกรัม
- ค่าทิปไกด์ท้องถิ่น,คนขับรถ และผู้ช่วยวันละ (รวม 45USD/ท่านตลอดรายการ)
- ค่าทิปหัวหน้าทัวร์ไทยแล้วความประทับใจในบริการ

การให้ทิปตามธรรมเนียม ทางบริษัทฯมิได้มีผลประโยชน์ใดๆทั้งสิ้นขึ้นอยู่กับพิจารณาของท่านเพื่อเป็นกำลังใจให้กับไกด์ และคนขับรถ

กรณียกเลิก

- 1) หากมีการชำระมัดจำทัวร์และต้องการยกเลิกไม่ว่ากรณีใดๆก็ตามต้องชำระค่าบริการ ท่านละ **2,000 บาท**
- 2) ยกเลิกเดินทาง 30 วันล่วงหน้าก่อนการเดินทางหักค่าธรรมเนียมท่านละ 2,000 บาท และใช้จ่ายที่เกิดขึ้นจริง เช่น มัดจำตัวเครื่องบิน,วีซ่า,ค่าดำเนินการ (ถ้ามี),ค่าโรงแรม,ค่าตัวรถไฟ,หรืออื่นๆ โดยจะมีรายละเอียดแสดงให้แก่ลูกค้าได้รับทราบ (หมายเหตุ: ช่วง Peak season สายการบินให้มัดจำล่วงหน้า 2-3 เดือนก่อนออกเดินทาง)
- 3) แจ้งยกเลิกเดินทาง 15-29 วัน ก่อนการเดินทาง หัก 50% ของราคาทัวร์ + ค่าธรรมเนียม 2,000 บาท
- 4) แจ้งยกเลิกเดินทาง 0-14 วัน ก่อนการเดินทาง หัก 100 % ของราคาทัวร์

*****หากมีการยกเลิกการจองทัวร์ หลังจากยื่นวีซ่าเรียบร้อยแล้วบริษัทของสงวนสิทธิ์ในการนำพาสปอร์ตไปยกเลิกวีซ่าในทุกกรณี ไม่ว่าค่าใช้จ่ายในการยื่นวีซ่าจะรวมหรือแยกจากรายการทัวร์ก็ตาม**

ยกเลิกช่วงเทศกาล

- 1) ยกเลิกก่อนการเดินทาง สงกรานต์-ปีใหม่ 50 - 60 วัน (กรณีมีการชำระมัดจำแล้วยกเลิก) ชำระค่าบริการ ท่านละ 2,000 บาท + และใช้จ่ายที่เกิดขึ้นจริง เช่น มัดจำตัวเครื่องบิน,วีซ่า,ค่าดำเนินการ (ถ้ามี),ค่าโรงแรม,ค่าตัวรถไฟ,หรืออื่นๆ โดยจะมีรายละเอียดแสดงให้แก่ลูกค้าได้รับทราบ (**หมายเหตุ: ช่วง Peak season สายการบินให้มัดจำล่วงหน้า 2-3 เดือนก่อนออกเดินทาง)
- 2) ยกเลิกก่อนการเดินทาง สงกรานต์-ปีใหม่ 0 - 30 วัน ชำระ 100% ของราคาทัวร์

ข้อแนะนำและแจ้งเพื่อทราบ

- ♣ สำหรับห้องพัก 3 เตียงกรุณาแจ้งล่วงหน้าเพื่อตรวจสอบกับทางโรงแรม มีบริการเฉพาะบางโรงแรมเท่านั้น กรณีเดินทางเป็นคู่ใหญ่ 3 ท่าน แนะนำให้เปิดห้องพัก 2 ห้องเพื่อสะดวกกับท่านมากกว่า
- ♣ กรณีเดินทางเป็นตัวกรุ๊ปหรือตัวหมู่คณะ หากออกตัวแล้วไม่สามารถขอเงินคืนได้และไม่สามารถเปลี่ยนวันเดินทางได้

เงื่อนไขการเดินทาง

- 1) บริษัทฯ มีสิทธิ์ที่จะเปลี่ยนแปลงรายละเอียดบางประการในทัวร์นี้ เมื่อเกิดเหตุสุดวิสัยจนไม่อาจแก้ไขได้
- 2) บริษัทฯ ขอสงวนสิทธิ์ที่จะเลื่อนการเดินทางในกรณีที่ผู้ร่วมคณะไม่ถึง 10 ท่าน หรือตามที่บริษัทฯ กำหนด
- 3) รายการนี้เป็นเพียงข้อเสนอที่ต้องได้รับการยืนยันจากบริษัทฯ อีกครั้งหนึ่ง หลังจากได้สำรองที่นั่งบนเครื่อง และโรงแรมที่พักในต่างประเทศเป็นที่เรียบร้อยแล้ว แต่อย่างไรก็ตามรายการนี้อาจเปลี่ยนแปลงได้ตามความเหมาะสม
- 4) บริษัทฯ ไม่รับผิดชอบค่าเสียหายในเหตุการณ์ที่เกิดจากสายการบิน ภัยธรรมชาติ และอื่นๆ ที่อยู่นอกเหนือการควบคุมของทางบริษัทฯ หรือค่าใช้จ่ายเพิ่มเติมที่เกิดขึ้นทางตรงหรือทางอ้อม เช่น การเจ็บป่วย, การถูกทำร้าย, การสูญหาย, ความล่าช้า หรือจากอุบัติเหตุต่างๆ
- 5) หากท่านยกเลิกก่อนรายการท่องเที่ยวจะสิ้นสุดลง ทางบริษัทฯ จะถือว่าท่านสละสิทธิ์และจะไม่รับผิดชอบค่าบริการที่ท่านได้ชำระไว้แล้วไม่ว่ากรณีใดๆ ทั้งสิ้น
- 6) บริษัทฯ จะไม่รับผิดชอบต่อการห้ามออกนอกประเทศ หรือ ห้ามเข้าประเทศ อันเนื่องมาจากมีสิ่งผิดกฎหมายหรือเอกสารเดินทางไม่ถูกต้อง หรือ การถูกปฏิเสธในกรณีอื่นๆ
- 7) ราคานี้คิดตามราคาตัวเครื่องบินในปัจจุบัน หากราคาตัวเครื่องบินปรับสูงขึ้น บริษัทฯ ขอสงวนสิทธิ์ที่จะปรับราคาตัวเครื่องบินตามสถานการณ์ดังกล่าว
- 8) กรณีเกิดความผิดพลาดจากตัวแทน หรือ หน่วยงานที่เกี่ยวข้อง จนมีการยกเลิก ล่าช้า เปลี่ยนแปลง การบริการจากสายการบินบริษัทฯ ขนส่ง หรือ หน่วยงานที่ให้บริการ บริษัทฯ จะดำเนินการโดยสุดความสามารถที่จะจัดบริการทัวร์อื่นทดแทนให้ แต่จะไม่คืนเงินให้สำหรับค่าบริการนั้นๆ
- 9) มัคคุเทศก์ พนักงาน และตัวแทนของบริษัทฯ ไม่มีสิทธิ์ในการให้คำสัญญาใดๆ ทั้งสิ้นแทนบริษัทฯ นอกจากนี้เอกสารลงนามโดยผู้มีอำนาจของบริษัทฯ กำกับเท่านั้น
- 10) หากไม่สามารถไปเที่ยวในสถานที่ที่ระบุในโปรแกรมได้ อันเนื่องมาจากธรรมชาติ ความล่าช้า และความผิดพลาดจากทางสายการบิน จะไม่มีการคืนเงินใดๆ ทั้งสิ้น แต่ทั้งนี้ทางบริษัทฯ จะจัดหารายการเที่ยวสถานที่อื่นๆ มาให้ โดยขอสงวนสิทธิ์การจัดหาที่ไม่แอ่งให้ทราบล่วงหน้า
- 11) เมื่อท่านออกเดินทางไปกับคณะแล้ว ท่านงดการใช้บริการรายการใดรายการหนึ่ง หรือไม่เดินทางพร้อมคณะถือว่าท่านสละสิทธิ์ ไม่อาจเรียกร้องค่าบริการ และเงินมัดจำคืน ไม่ว่ากรณีใดๆ ทั้งสิ้น
- 12) กรณีเจ็บป่วยจนไม่สามารถเดินทางได้ซึ่งจะต้องมีใบรับรองแพทย์จากโรงพยาบาลรับรองบริษัทฯ จะพิจารณาเลื่อนการเดินทางของท่านไปยังคณะต่อไปแต่ทั้งนี้ท่านจะต้องเสียค่าใช้จ่ายที่ไม่สามารถเรียกคืนได้ เช่น ค่าตัวเครื่องบินค่าห้อง ค่าธรรมเนียมวีซ่าตามที่สถานทูตฯ เรียกเก็บ และค่าใช้จ่ายอื่นๆ ที่เกิดขึ้นตามจริง ในกรณีที่ไม่สามารถเดินทางได้
- 13) กรณีผู้เดินทางไม่สามารถเข้า-ออกเมืองได้ เนื่องจากเอกสารปลอมหรือการห้ามของเจ้าหน้าที่ไม่ว่าเหตุผลใดๆ ก็ตามทางบริษัทฯ ขอสงวนสิทธิ์ในการ ไม่คืนค่าทัวร์ทั้งหมด
- 14) ทางบริษัทฯ ขอสงวนสิทธิ์ราคานี้เฉพาะนักท่องเที่ยวชาวไทยและท่องเที่ยวเป็นหมู่คณะแบบ Join Tour เท่านั้น กรณีต้องการตัดกรุ๊ปเหมาโปรดสอบถามทางบริษัทฯ อีกครั้ง หากเป็นนักท่องเที่ยวต่างชาติ หรือ พระสงฆ์ โปรดสอบถามทางบริษัทฯ อีกครั้ง
- 15) หากมีการยกเลิกการจองทัวร์หลังได้ทำการยื่นวีซ่าเรียบร้อยแล้วบริษัทฯ ขอสงวนสิทธิ์ในการนำเล่มพาสปอร์ตไปยกเลิกวีซ่าในทุกกรณีไม่ว่าค่าใช้จ่ายในการยื่นวีซ่าจะรวมหรือแยกจากรายการทัวร์ก็ตาม