

SPHZ-26

SINGAPORE VALUE EXPEDITION

ทัวร์สิงคโปร์ 3 วัน 2 คืน โดยสายการบิน Thai Vietjet

ราคาเริ่มต้น **10,555.-** /ท่าน

พิเศษ !!

ชมโชว์ Rhapsody show # ไหว้พระ # บินเข้า-กลับเย็น

พักโรงแรม 2 ดาว (ไม่มีห้องพัก 3 ท่าน) **วัดพระเขี้ยวแก้ว** **Merlion Garden by the bay**

(Optional) เลือกซื้อบัตร **วัดเจ้าแม่กวนอิม** **น้ำพุแห่งความมั่งคั่ง**

ยูนิเวอร์เซล 2,120 บาท **รวมน้ำหนักกระเป๋า 20 kg** **Fort Canning park**

ไม่รวมค่าทิปไกด์ท้องถิ่น คนขับรถ และค่าทัวร์ส่วนที่เหลือ 1,500 บาท ชားที่สนามบิน

เดินทางโดยสายการบิน THAI VIET JET (VZ) *Thai Vietjet Air*

- เข้าชม GARDEN BY THE BAY** สวนแห่งเทคโนโลยีที่ใหญ่ที่สุดบนเกาะสิงคโปร์
- ชมการแสดงโชว์แสง สี เสียง** หนึ่งในไฮไลต์ สถานที่ท่องเที่ยวของสิงคโปร์ กับ Garden Rhapsody
- นำท่านขอพรเสริมสิริมงคล ณ วัดแขก Sri Krishnan/ขอพรเจ้าแม่กวนอิมวัด Kwan Im Thong Hood Cho Temple**
- ไหว้พระเขี้ยวแก้ว (Buddha Tooth Relic Temple) ที่ไชน่าทาวน์**
- ชมเมืองสิงคโปร์ และ ถ่ายรูปคู่เมอร์ไลออน สัญลักษณ์ของประเทศ**
- ช้อปปิ้งสินค้า BRAND NAME ที่มารีน่าเบย์แซนด์ และถนนออร์ชาด พร้อมเดินถ่ายรูปสบายๆ**
- สัมผัส น้ำพุแห่งความมั่งคั่ง** จะพบโชคดีและ ร่ำรวยตลอดปี
- FORT CANNING PARK** อุโมงค์ต้นไม้ในสวนสาธารณะโบราณ ยุคสงครามโลก
- รวม** น้ำดื่ม บริการทุกวันวันละ 1 ขวด (ไม่รวมวันอิสระ)

วันแรก กรุงเทพฯ – สิงคโปร์ – วัดพระเชี้ยวแก้ว -เมอร์ไลออน-มาริน่า เบย์ แซน – การ์เด็น บาย เดอะเบย์ -ชมโชว์ แสดง Garden Rhapsody (-/-)

04.00 น. คณะพร้อมกันที่ สนามบินสุวรรณภูมิ ประตู 10 อาคารผู้โดยสารขาออก สายการบิน THAI VIETJET AIR (VZ) โดยมีเจ้าหน้าที่ของบริษัทคอยต้อนรับและอำนวยความสะดวกในการเช็คเอกสารและสัมภาระ

07.20 น. เดินทางสู่ สิงคโปร์ โดยสายการบิน THAI VIETJET AIR (VZ) เที่ยวบินที่ VZ620

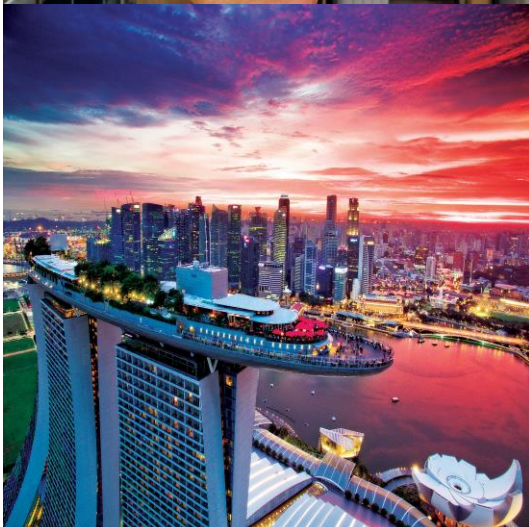
10.55 น. เดินทางถึง สนามบินชางกี ประเทศสิงคโปร์ ผ่านพิธีการตรวจคนเข้าเมือง จากนั้นนำท่านเดินทางเข้าสู่ตัวเมืองสิงคโปร์ที่มีการจัดผังเมืองอย่างเป็นระเบียบเรียบร้อยและสะอาดสะอ้านจนหลายๆ ท่านต้องทึ่ง (เวลาท้องถิ่นเร็วกว่าประเทศไทย 1 ชั่วโมง)



นำท่านเดินทางสู่ ชมวัดพระเชี้ยวแก้ว (Buddha Tooth Relic Temple) สร้างขึ้นเพื่อเป็นที่ประดิษฐานพระเชี้ยวแก้ว ของพระพุทธเจ้า วัดพระพุทธศาสนาแห่งนี้สร้าง สถาปัตยกรรม สมัยราชวงศ์ถัง วางศิลาฤกษ์ เมื่อวันที่ 1 มีนาคม 2005 ค่าใช้จ่ายในการก่อสร้างทั้งหมดราว 62 ล้านดอลลาร์สิงคโปร์ (ประมาณ 1500 ล้านบาท) ชั้นล่างเป็นห้องโถงใหญ่ใช้ประกอบศาสนพิธี ชั้น 2-3 เป็นพิพิธภัณฑ์และห้องหนังสือ ชั้น 4 เป็นที่ประดิษฐานพระเชี้ยวแก้ว (ห้ามถ่ายภาพ) ให้ท่านได้สักการะองค์เจ้าแม่กวนอิม และใกล้กันก็เป็นวัดแขกซึ่งมีศิลปกรรมตกแต่งที่สวยงาม



อิสระทานอาหารที่ Maxwell Food Centre ศูนย์อาหารยอดนิยม ของคนสิงคโปร์ และนักท่องเที่ยวจากทุกมุมโลก เพราะรวมร้านอร่อย (ไม่รวมค่าอาหาร) ให้ท่านได้ชิมอาหารที่หลากหลาย เช่น ร้าน Tian Tian Chicken Rice (ร้านข้าวมันไก่เถยเถย) ตามแบบฉบับสิงคโปร์จริงๆ (ไกด์และหัวหน้าทัวร์ช่วยอำนวยความสะดวก)



จากนั้นเดินทางเข้าเยี่ยมชมมาริน่าเบย์แซนด์ Marina Bay Sands โรงแรมหรูระดับ 6 ดาว โดยพื้นที่ด้านในประกอบไปด้วยโรงแรมห้างสรรพสินค้า จุดชมวิว พิพิธภัณฑ์ คาสิโน และโรงภาพยนตร์ รวมถึงส่วนของ แซนด์สกายพาร์ค ที่เป็นสระว่ายน้ำ (ไม่รวมค่าขึ้นชมจุดชมวิว SAND SKY PARK57 ราคา 32 SGD หรือประมาณ 870 บาท)



ได้เวลาอันสมควรนำท่าน ชมเมืองสิงคโปร์ นำท่าน **ถ่ายรูปคู่กับ เมอร์ไลออน** สัญลักษณ์ของประเทศสิงคโปร์ โดยรูปปั้นครึ่งสิงโตครึ่งปลาที่หันหน้าออกทางอ่าวมารินา มีทัศนียภาพที่สวยงาม โดยมีฉากด้านหลังเป็น **"โรงละครเอสเฟลนาท"** ซึ่งโดดเด่นด้วยสถาปัตยกรรมคล้ายหอนามทุเรียน ชม **ถนนอลิซาเบธวอล์ค** ซึ่งเป็นจุดชมวิวยามค่ำคืน สิงคโปร์

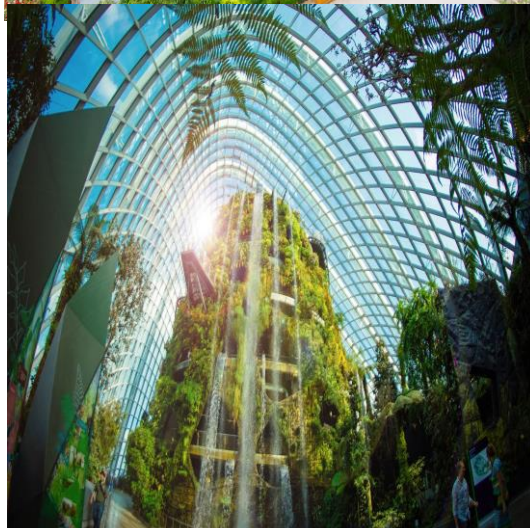


จากนั้นเข้าชม **GARDEN BY THE BAY** อีสระให้ท่านได้ชมการจัดสวนที่ใหญ่ที่สุดบนเกาะสิงคโปร์ ขึ้นชมกับต้นไม้ขนาดพันธุ และ เป็นศูนย์กลางการพัฒนาด้านท่องเที่ยวของ Marina Bay บริหารโดยคณะกรรมการอุทยานแห่งชาติสิงคโปร์ นอกจากนี้ยังมีทางเดินลอยฟ้าเชื่อมต่อกับ **Super tree** คู่ที่มีความสูงเข้าด้วยกัน มีไว้สำหรับให้ผู้ที่มาเยือนสามารถมองเห็น สวนจากมุมสูงขึ้นไป 50 เมตร บนยอดของ Super tree สามารถเห็นทัศนียภาพอันงดงามของอ่าวและสวนโดยรอบ โดยรอบ

(ไม่รวมค่าบริการ SUPERTREE 15 SGD หรือ 405 บาท)



Flower Dome จะเป็นที่จัดแสดงพรรณไม้จากเขตร้อนชื้นแถบเมดิเตอร์เรเนียน มีต้นไม้ดัดยักซ์และปาล์มชวดมากมายให้เราได้ถ่ายรูป รวมถึงมีสวนจิ๋วน่ารักๆ ให้เราดูอีกด้วย เหมาะแก่การไปนั่งอ่านหนังสือ นั่งเล่นชิลๆ เพราะในเรือนกระจกจะติดแอร์ให้อากาศเย็นสบาย และมีกลิ่นหอมๆ ของดอกไม้และต้นไม้ฟุ้งกระจายไปทั่ว



Cloud Forest จะมีน้ำตกจำลองขนาดใหญ่ พร้อมด้วยพันธุ์พืชและพันธุ์ไม้ในเขตร้อนชื้นมากมาย ในโดมจะออกแบบเป็นทางเดิน โดยเราจะเดินขึ้นลิฟต์ไปชั้นบนสุดแล้วเดินไต่ลงมาจนถึงชั้นล่างที่เป็นป่าหมอกสวยงามมาก

ไม่รวมค่าบริการ Flower Dome และ Cloud Forest

*****หากต้องการเข้าชม 2 โดมเพิ่ม 700 บาท/ท่าน ** โปรดแจ้งก่อนเดินทาง *****



ชมการแสดง ที่บริเวณ Supertree Grove ของ Gardens by the Bay ของกลุ่มต้นไม้ยักษ์ และการแสดงแสงสีเสียงที่มีชื่อเรียกว่า Garden Rhapsody (รอบการแสดง 19.45 หรือ 20.45 น.)

โรงแรมที่พัก Hotel 81 star ระดับ 2 ดาว หรือเทียบเท่า



วันที่สอง **Free & Easy (อิสระไม่มีรถและไกด์บริการ) (-/-)**

เช้า อิสระทานอาหารเช้าด้วยตนเอง

Free & Easy (อิสระไม่มีรถและไกด์ท้องถิ่นบริการ)

***** หัวหน้าทัวร์นำท่านเดินทางโดยรถ MRT สู่อำเภอ VIVO CITY (ไม่รวมค่าบัตร MRT) *****

โดยลูกค้าสามารถแยกทำโปรแกรมที่ต้องการได้ตามอัธยาศัยอาทิเช่น

1. ช้อปปิ้งที่ห้าง VIVO CITY ห้างที่ใหญ่ที่สุดในสิงคโปร์
2. นั่ง EXPRESS TRAIN เข้าไปที่ SENTOSA > เข้าสวนสนุก > ชมคาสิโน > ถ่ายรูปเกาะเซ็นโตซ่า > เดินเล่นริมชายหาด SILOSO และ PALAWAN (ไม่รวมค่าบัตร)
3. อิสระตามอัธยาศัย

***** (อิสระอาหารกลางวันและเย็น เพื่อความสะดวกในการท่องเที่ยว) *****

OPTIONAL !!! หากต้องการซื้อบัตรสวนสนุกเพิ่มโปรดแจ้ง ณ เวลาที่จองทัวร์ หรือแจ้งไม่เกิน 7 วันก่อนการเดินทาง

UNIVERSAL STUDIO**(โปรดแจ้งและชำระค่าบัตรก่อนเดินทางได้ในราคา****ผู้ใหญ่ 2,120 บาท / เด็กอายุ 4-11 ปีราคา 1,790 บาท)****(USS Peak Season ผู้ใหญ่ 2,300 บาท / เด็กอายุ 4-11 ปีราคา 2,000 บาท**

นำท่านสู่โลกเหนือจินตนาการไปยังดินแดนมหาสงครามของ **เกาะเซ็นโตซ่า** อาณาจักรความบันเทิงระดับโลก มีโซนกิจกรรมมากมาย เช่น โซนเอาใจนักกิน-ดื่ม-ช้อปปิ้งร้านอาหาร บาร์ คลับที่รอเสิร์ฟอาหารและเครื่องดื่มจากทั่วทุกมุมโลกรวมถึงร้านช้อปปิ้ง ร้านแบรนด์เนมและคอนเสิร์ต สตรีมบนเส้นทาง **ฟลทึฟวอล์ค** ถนนสายที่โดดเด่นที่สุดของริสอร์ท เวิลด์ เซ็นโตซ่า ให้คุณได้เพลิดเพลินกับการเยี่ยมชมคาสิโนแห่งแรกของประเทศ สิงคโปร์ !!!



นำท่านสนุกสนานกับ **UNIVERSAL STUDIO (ยังไม่รวมค่าบัตร)** ให้ท่านได้พบกับการแสดงสุดตระการตาและความสุข สนุกไม่รู้จบ ในที่เดียวที่ๆ คุณและครอบครัวจะได้พบและสัมผัสกับประสบการณ์ใหม่ ที่โลกยังต้องตะลึง เปิดฉากความสนุกกับยูนิเวอร์แซล สตูดิโอ!! ที่แรกและที่เดียวในภูมิภาคเอเชียตะวันออกเฉียงใต้ กับเครื่องเล่น 24 ชนิดโดย 18 ชนิด เป็นเครื่องเล่นที่ออกแบบใหม่หรือดัดแปลงเพื่อที่นี่โดยเฉพาะ



***** Sea. Aquarium (ยังไม่รวมค่าบัตร) (โปรดแจ้งและชำระค่าบัตรก่อนเดินทาง ได้ในราคา ผู้ใหญ่ 1,350 บาท / เด็ก อายุต่ำกว่า 12ปี ราคา 1,190 บาท)** S.E.A. Aquarium เป็นพิพิธภัณฑ์สัตว์น้ำเปิดใหม่ใหญ่ที่สุดในโลกกับ Marine Life Park จัดอันดับให้เป็นอควาเรียมใหญ่ที่สุดในเอเชียตะวันออกเฉียงใต้ ถูกออกแบบให้เป็นอุโมงค์ใต้น้ำ สามารถบรรจุน้ำเค็มได้กว่า 45 ล้านลิตร รวมสัตว์ทะเลกว่า 800 สายพันธุ์ รวบรวมสัตว์น้ำกว่า 100,000 ตัว ตกแต่งด้วยซากปรักหักพังของเรือ ภายในได้จำลองความอุดมสมบูรณ์ของทะเลต่างๆ ทั่วโลก

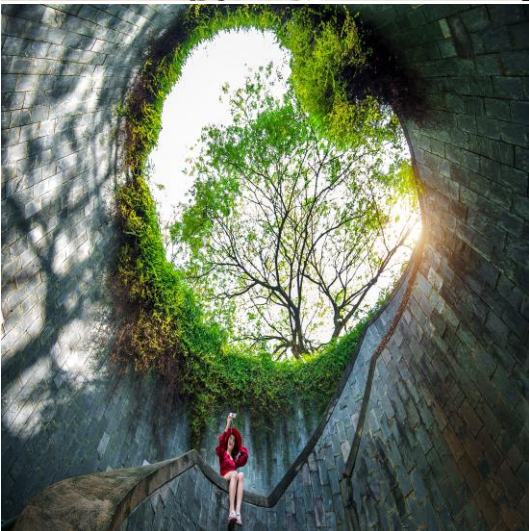
อิสระท่านเดินทางกลับโรงแรมด้วยตนเองเพื่อพักผ่อนตามอัธยาศัย

วันที่สาม Haji Lane – วัดเจ้าแม่กวนอิม - Fountain of wealth - ซ้อปั้งย่านถนนออร์ชาร์ด - Loyang Tua Pek Kong-THE JEWEL CHANGI - กรุงเทพฯ (-/-/-)

เช้า อิสระทานอาหารเช้าด้วยตนเอง



นำท่านสักการะเจ้าแม่กวนอิม **วัดเจ้าแม่กวนอิม Kwan Im Thong Hood Cho Temple** วัดนี้เป็นวัดที่มีชื่อเสียงอย่างมาก ทั้งชาวสิงคโปร์และนักท่องเที่ยว无不ถือว่าศักดิ์สิทธิ์มาก ความเชื่ออันศักดิ์สิทธิ์ในองค์เจ้าแม่กวนอิมนั้น มาจากคนที่มาไหว้ขอพรแล้วประสบความสำเร็จนั่นเอง สักการะเจ้าแม่กวนอิม เกิดสงครามโลก บริเวณแห่งนี้ถูกระเบิดโจมตีพังพินาศไปตามๆ กัน แต่ปาฏิหาริย์อย่างยิ่งที่สถานที่ประดิษฐานเจ้าแม่กวนอิมแห่งนี้กลับไม่ได้รับความเสียหายใดๆ จากระเบิดครั้งนั้นเลย ทำให้หลายคนเชื่อว่าเป็นเรื่องความศักดิ์สิทธิ์ หรือปาฏิหาริย์



นำทุกท่านเดินทางไป **FORT CANNING PARK** ถ่ายรูปเช็คอินมุมมหาชนลง INTRAGRAM ให้เพื่อนๆ อิจฉา และเดินเล่นบริเวณสวนสาธารณะที่เป็นป้อมปืนเก่าสมัยสงครามโลก



นำท่านชม **น้ำพุแห่งความมั่งคั่ง Fountain of wealth** แห่งเมืองสิงคโปร์ตั้งอยู่ท่ามกลางหมู่ตึกชั้นเทคซีตี้ ชั้นเทคมาจากคำในภาษาจีนแปลว่าความสำเร็จขึ้นใหม่ หมู่ตึกชั้นเทค สร้างขึ้นโดยนักธุรกิจชาวฮ่องกง ซึ่งนับเป็นโครงการพาณิชย์ขนาดใหญ่ที่สุดของเมือง โดยคนสิงคโปร์เชื่อว่าถ้าได้เดินรอบลานน้ำพุ และได้สัมผัสน้ำจะพบโชคดีและ ร่ำรวยตลอดปี



รถโค้ชนำท่านช้อปปิ้งย่านถนนออร์ชาร์ด สินค้าแบรนด์เนม รุ่นใหม่ล่าสุด จะถูกนำมาวางขายตามห้างสรรพสินค้า ที่ตั้งอยู่บนถนนสายนี้เป็นแห่งแรกเพราะว่าสิงคโปร์มีท่าเรือและเรือสินค้าทุกลำจะต้องมาผ่านที่ท่าเรือของสิงคโปร์นี้เสมอ ถนนออร์ชาร์ดจัดได้ว่าเป็นแหล่งช้อปปิ้งระดับโลก เพราะว่ามีศูนย์การค้า ร้านค้า และโรงแรมชั้นดีมากมายตั้งอยู่เรียงราย สองฝั่งถนน อาทิเช่น ห้าง TAKASHIMAYA, ISETAN, TANG และอื่นๆอีกมากมาย

***** (อิสระ อาหารเที่ยงเพื่อความสะดวกในการช้อปปิ้ง) *****

ได้เวลาสมควรเดินทางสู่สนามบินชางกี **พิเศษ !! ท่านสามารถชม THE JEWEL CHANGI** ตั้งอยู่ใจกลางท่าอากาศยานชางกี เกิดจากความร่วมมือของ Changi Airport Group และ CapitalLand Mall Asia โดยวางคอนเซ็ปต์ให้ที่นี่เป็นทั้งศูนย์กลางแห่งการบินเทอร์มินอลแห่งนี้ THE JEWEL ถูกออกแบบมาให้เป็นโดมกระจกขนาดใหญ่ มีพื้นที่ทั้งหมดราว ๆ 134,000 ตารางเมตร แบ่งเป็นชั้นเหนือพื้นดิน 5 ชั้น และชั้นใต้ดิน 5 ชั้น สามารถเชื่อมต่อไปยังเทอร์มินอล 1-3 ได้ โดยจุดกึ่งกลางสุดของอาคารจะอลังการด้วยน้ำตกยักษ์ (Rain Vortex) สูงราว ๆ 40 เมตร จะมีน้ำไหลพุ่งพูลงมาจากเพดาน สู่แอ่งน้ำวนขนาดใหญ่ด้านล่าง



21.15 น. ออกเดินทางสู่สนามบินสุวรรณภูมิ โดยสายการบิน THAI VIETJET AIR (VZ) เที่ยวบินที่ VZ629 (ไม่มีอาหารและเครื่องดื่มบริการบนเครื่อง)

22.40 น. เดินทางกลับถึงสนามบินสุวรรณภูมิโดยสวัสดิภาพ พร้อมความประทับใจ

หมายเหตุ โปรแกรมการเดินทางอาจเปลี่ยนแปลงตามความเหมาะสม บริษัทฯ ขอสงวนสิทธิ์ในการปรับเปลี่ยนราคา หาก มีการปรับขึ้นของภาษีน้ำมันของสายบินหรือการเปลี่ยนแปลงกฎการเข้าประเทศที่มีค่าใช้จ่ายเพิ่มเติมรวมถึงการปรับเพิ่มราคาค่าบัตรเข้าชมสถานที่ท่องเที่ยว (ตามประกาศของสถานที่ท่องเที่ยววันนั้น) หลังการจองทัวร์

****สำคัญมาก****

❖ หากเคยเข้าสิงคโปร์ด้วยชื่อเก่าหรือเคยถูกปฏิเสธการเดินทางเข้าสิงคโปร์ ต้องแจ้งให้ทราบก่อนลงทะเบียน

อัตราค่าบริการพักห้องละ 2 ท่าน (ไม่มีห้องพักสำหรับ 3 ท่าน)

****สำหรับหนังสือเดินทางต่างชาติเก็บเพิ่ม 1,000 บาท****

Flight	วันที่เดินทาง	ผู้ใหญ่ ราคาท่านละ	ทารกอายุต่ำกว่า 2 ปี	พักเดี่ยว
VZ620 07:10-10:10 VZ625 21:15-22:40	15 - 17 เมษายน 2567 วันสงกรานต์	13,555. -	3,900.-	3,900.-

VZ620 07:10-10:10 VZ625 21:15-22:40	19 - 21 เมษายน 2567 PROMOTION	10,555. -	3,900.-	3,900.-
VZ620 07:10-10:10 VZ625 21:15-22:40	26 - 28 เมษายน 2567	11,555. -	3,900.-	3,900.-
VZ620 07:10-10:10 VZ625 21:15-22:40	04 - 06 พฤษภาคม 2567 วันฉัตรมงคล	13,555. -	3,900.-	3,900.-
VZ620 07:10-10:10 VZ625 21:15-22:40	10 - 12 พฤษภาคม 2567	11,555. -	4,900.-	3,900.-
VZ620 07:10-10:10 VZ625 21:15-22:40	17 - 19 พฤษภาคม 2567	11,555. -	4,900.-	3,900.-
VZ620 07:10-10:10 VZ625 21:15-22:40	01 - 03 มิถุนายน 2567 วันคล้ายวันเฉลิมพระบรมราชินี	13,555. -	4,900.-	3,900.-
VZ620 07:10-10:10 VZ625 21:15-22:40	07 - 09 มิถุนายน 2567 PROMOTION	10,555. -	4,900.-	3,900.-
VZ620 07:10-10:10 VZ625 21:15-22:40	14 - 16 มิถุนายน 2567	11,555. -	4,900.-	3,900.-
VZ620 07:10-10:10 VZ625 21:15-22:40	21 - 23 มิถุนายน 2567	11,555. -	4,900.-	3,900.-
VZ620 07:10-10:10 VZ625 21:15-22:40	28 - 30 มิถุนายน 2567	11,555. -	4,900.-	3,900.-
VZ620 07:10-10:10 VZ625 21:15-22:40	05-07 กรกฎาคม 2567	11,555. -	4,900.-	3,900.-
VZ620 07:10-10:10 VZ625 21:15-22:40	12 - 14 กรกฎาคม 2567	11,555. -	4,900.-	3,900.-
VZ620 07:10-10:10 VZ625 21:15-22:40	20 - 22 กรกฎาคม 2567 วันอาสาฬหบูชา	13,555. -	4,900.-	3,900.-
VZ620 07:10-10:10 VZ625 21:15-22:40	27 - 29 กรกฎาคม 2567 วันคล้ายวันพระบรมราชสมภพ ร.10	13,555. -	4,900.-	3,900.-
VZ620 07:10-10:10 VZ625 21:15-22:40	02 - 04 สิงหาคม 2567 PROMOTION	10,555. -	4,900.-	3,900.-
VZ620 07:10-10:10 VZ625 21:15-22:40	10 - 12 สิงหาคม 2567 วันแม่	13,555. -	4,900.-	3,900.-
VZ620 07:10-10:10 VZ625 21:15-22:40	16 - 18 สิงหาคม 2567 PROMOTION	10,555. -	4,900.-	3,900.-
VZ620 07:10-10:10 VZ625 21:15-22:40	23 - 25 สิงหาคม 2567	11,555. -	4,900.-	3,900.-
VZ620 07:10-10:10 VZ625 21:15-22:40	30 สิงหาคม - 01 กันยายน 2567	11,555. -	4,900.-	3,900.-

VZ620 07:10-10:10 VZ625 21:15-22:40	06 - 08 กันยายน 2567	11,555. -	4,900.-	3,900.-
VZ620 07:10-10:10 VZ625 21:15-22:40	13 - 15 กันยายน 2567	11,555. -	4,900.-	3,900.-
VZ620 07:10-10:10 VZ625 21:15-22:40	27 - 29 กันยายน 2567	11,555. -	4,900.-	3,900.-
VZ620 07:10-10:10 VZ625 21:15-22:40	04 - 06 ตุลาคม 2567	11,555. -	4,900.-	3,900.-
VZ620 07:10-10:10 VZ625 21:15-22:40	05 - 07 ตุลาคม 2567	10,555. - PROMOTION	4,900.-	3,900.-
VZ620 07:10-10:10 VZ625 21:15-22:40	12 - 14 ตุลาคม 2567	13,555. -	4,900.-	3,900.-
VZ620 07:10-10:10 VZ625 21:15-22:40	13 - 15 ตุลาคม 2567 วันคล้ายวันสวรรคต ร.9	12,555. -	4,900.-	3,900.-
VZ620 07:10-10:10 VZ625 21:15-22:40	17 - 19 ตุลาคม 2567	11,555. -	4,900.-	3,900.-
VZ620 07:10-10:10 VZ625 21:15-22:40	18 - 20 ตุลาคม 2567	11,555. -	4,900.-	3,900.-
VZ620 07:10-10:10 VZ625 21:15-22:40	19 - 21 ตุลาคม 2567	11,555. -	4,900.-	3,900.-
VZ620 07:10-10:10 VZ625 21:15-22:40	21 - 22 ตุลาคม 2567	11,555. -	4,900.-	3,900.-
VZ620 07:10-10:10 VZ625 21:15-22:40	24 - 26 ตุลาคม 2567	11,555. -	4,900.-	3,900.-

ราคา ไม่มีราคาเด็ก

จอยแลนด์หักค่าตัวออก 3,500.- บาท

เงินไขการจอง มัดจำท่านละ 5,000 บาท

ช่วงเทศกาลท่านละ 7,000 บาท

หากท่านสนใจตัดกรู๊ปหรือทำกรู๊ปเหมา กรุณาติดต่อผ่าน AGENCY

*พีเรียดราคาโปรโมชั่น 10,555.- ไม่สามารถตัดกรู๊ปเหมาได้ *

*** เมื่อชำระค่ามัดจำแล้วถือว่ารับทราบเงื่อนไขการจองทัวร์ทุกประการ ***

พร้อมส่งสำเนาหน้าพาสปอร์ตให้เจ้าหน้าที่จองทัวร์ / ส่วนที่เหลือจ่ายก่อนเดินทาง 15 วัน

*** กรุณาตรวจสอบพาสปอร์ต ต้องมีอายุใช้งานเหลือไม่น้อยกว่า 6 เดือน นับจากวันเดินทาง***

อัตรานี้รวม**❖ รวมสัมภาระโหลดใต้ท้องเครื่อง 20 กก. + สัมภาระถือขึ้นเครื่อง 7 กก.**

- ❖ ตัวเครื่องบินและภาษีน้ำมันตามรายการ ชั้นประหยัด ไป/กลับตามกำหนดการของคณะทัวร์
- ❖ ค่ารถโค้ชปรับอากาศบริการตลอดการเดินทางตามรายการทัวร์
- ❖ ค่าอาหาร และเครื่องดื่มที่ระบุไว้ในรายการ
- ❖ ค่าที่พัก 2 คืนพักห้องละ 2 ท่าน **(ไม่มีห้องพักสำหรับ 3 ท่าน)**
- ❖ ค่าบัตรเข้าชมสถานที่ท่องเที่ยวต่าง ๆ ตามรายการที่ได้ระบุไว้
- ❖ ค่าประกันอุบัติเหตุในการเดินทาง 1,000,000 บาท (ขึ้นอยู่กับเงื่อนไขของกรมธรรม์เฉพาะเหตุการณ์ที่เกิดขึ้นระหว่างวันเดินทางเท่านั้นโดยจะต้องใช้ใบรับรองแพทย์และใบเสร็จรับเงินในการเบิก)

อัตรานี้ไม่รวม

- ❖ **ค่าทิปไกด์+ค่าทิปคนขับรถ+ค่าทัวร์ส่วนที่เหลือ 2 วัน ท่านละ 1,500 บาทเก็บที่สนามบิน ณ วันเดินทาง (ไม่รวมค่าทิปหัวหน้าทัวร์ตามความพึงพอใจ)**
- ❖ ค่าใช้จ่ายอื่น ๆ เพิ่มเติมในกรณีที่ท่านติด COVID-19 ระหว่างเดินทาง เช่นค่าโรงแรม ค่าตรวจต่าง ๆ ค่าเลื่อนตัว โดยประกันจะ COVER ค่าใช้จ่ายที่เกิดขึ้นที่โรงพยาบาลเท่านั้น
- ❖ ค่าทำหนังสือเดินทางไทย และค่าธรรมเนียมสำหรับผู้ถือพาสปอร์ตต่างชาติ
- ❖ ค่าอาหาร และเครื่องดื่มที่ไม่ได้ระบุไว้ในรายการ
- ❖ ค่าใช้จ่ายอื่น ๆ ที่มีได้ระบุไว้ในรายการ เช่น ค่าซักรีด โทรศัพท์ ค่ามินิบาร์ ฯลฯ
- ❖ ภาษีมูลค่าเพิ่ม 7% และภาษี ฌ ที่จ่าย 3%

เอกสารที่ใช้ในการเดินทาง * สำคัญมาก *****

- ❖ หนังสือเดินทางที่มีวันกำหนดอายุใช้งานเหลือไม่น้อยกว่า 6 เดือน หรือ 180 วัน นับจากวันที่จะออกเดินทาง

เงื่อนไขการจองทัวร์

หากไม่ได้รับบริการทานอาหาร หรือค่าตัวเข้าชมใดๆ ในกรณีจอยทัวร์ไม่สามารถคืนเงินได้ เนื่องจากค่าบริการที่ต่างประเทศเป็นแบบเหมาจ่าย

1. เนื่องจากตัวเครื่องบินต้องเดินทางตามวันที่ ที่ระบุบนหน้าตั๋วเท่านั้น จึงไม่สามารถยกเลิก หรือเปลี่ยนแปลงการเดินทางใดๆ ทั้งสิ้น ถ้ากรณียกเลิก หรือเปลี่ยนแปลงการเดินทาง ทางบริษัทฯ ขอสงวนสิทธิ์ในการคืนเงินทั้งหมดหรือบางส่วนให้กับท่าน
2. กรณีที่กองตรวจคนเข้าเมืองทั้งที่กรุงเทพฯ และในต่างประเทศปฏิเสธมิให้เดินทางออกหรือเข้าประเทศที่บริษัทฯ ระบุในรายการเดินทาง บริษัทฯ ขอสงวนสิทธิ์ไม่คืนค่าบริการไม่ว่ากรณีใด ๆ
3. ทางบริษัทฯ จะไม่รับผิดชอบใดๆ ทั้งสิ้น หากท่านใช้บริการของทางบริษัทฯ ไม่ครบ อาทิ ไม่เที่ยวบางรายการ, ไม่ทานอาหารบางมื้อ เพราะค่าใช้จ่ายทุกอย่าง ทางบริษัทฯ ได้ชำระค่าใช้จ่ายให้ตัวแทนต่างประเทศแบบเหมาขาด
4. **ค่าทัวร์เป็นแบบเหมาจ่ายกับบริษัททัวร์ในต่างประเทศ ไม่สามารถคืนเงินค่าทัวร์ในทุกกรณี**
5. ทางบริษัทฯ จะไม่รับผิดชอบใดๆ ทั้งสิ้น หากเกิดสิ่งของสูญหายจากการโจรกรรม และ/หรือ เกิดอุบัติเหตุที่เกิดจากความประมาทของตัวนักท่องเที่ยวเอง
6. เมื่อท่านตกลงชำระเงินไม่ว่าทั้งหมดหรือบางส่วนกับทางบริษัทฯ ทางบริษัทฯ จะถือว่าท่านได้ยอมรับในเงื่อนไขข้อตกลงต่างๆ ที่ได้ระบุไว้แล้วทั้งหมด

หมายเหตุ

❖ หากกรุ๊ปยกเลิกจากจำนวนผู้เดินทางไม่ถึงกำหนด คืนเงินเต็มจำนวน

❖ กรุ๊ปคอนเฟิร์มเดินทาง 10 ท่านขึ้นไป // 15 ท่าน มีหัวหน้าทัวร์เดินทางไปด้วยจากเมืองไทย

- ❖ หากมีเหตุสุดวิสัยอันเกิดจากประกาศสถานการณ์ฉุกเฉินต่างๆ ทำให้เดินทางไม่ได้ อ้างอิงตาม พรบ. ธุรกิจนำเที่ยว หักค่าใช้จ่ายที่เกิดขึ้นจริงโดยมีใบเสร็จยืนยันกับลูกค้า
 - ❖ ตัวเครื่องบินเป็นแบบกรุ๊ปคณะ ไม่สามารถเลือกหรือล็อกที่นั่งได้ ที่นั่งอาจจะไม่ติดกัน ซึ่งเป็นไปตามเงื่อนไขของสายการบิน
 - ❖ **เรื่องห้องพักช่วงเทศกาล** ห้องพักรูปลูกค้าระบุนอนจองทัวร์ ทางบริษัทจะ Request ให้ทางโรงแรมตามชั้นตอน ในบางครั้งโรงแรมอาจเปลี่ยนชนิดห้องพักของลูกค้า ณ วันเข้าพัก แต่ทางบริษัทยืนยันว่าจะเพียงพอต่อจำนวนลูกค้า เช่น Request สำหรับเตียง Double Bed หากห้องไม่พอ อาจจะเป็นห้อง TWN ขยับเตียงให้ชิดกัน Request สำหรับเตียง Triple Bed หากห้องไม่พอ จะจัดให้เป็น 2ห้อง ตามเงื่อนไขของโรงแรมที่จอง
 - ❖ บริษัท ขอสงวนสิทธิ์ที่จะเปลี่ยนแปลงรายละเอียดบางประการในทัวร์นี้ เมื่อเกิดเหตุจำเป็นสุดวิสัยจนไม่อาจแก้ไขได้ และจะไม่รับผิดชอบใดๆ ในกรณีที่สูญหาย สูญเสียหรือได้รับบาดเจ็บที่นอกเหนือความรับผิดชอบของหัวหน้าทัวร์และเหตุสุดวิสัยบางประการ เช่น การนัดหยุดงาน ภัยธรรมชาติ การจลาจล ต่างๆ เนื่องจากรายการทัวร์นี้เป็นแบบเหมาจ่ายเบ็ดเสร็จ หากท่านสงสัยสิทธิ์การใช้บริการใดๆ ตามรายการ หรือถูกปฏิเสธการเข้าประเทศไม่ว่าในกรณีใดก็ตาม ทางบริษัทฯ ขอสงวนสิทธิ์ไม่คืนเงินในทุกกรณี
 - ❖ บริษัท มีสิทธิ์ที่จะเปลี่ยนแปลงหรือสับเปลี่ยนรายการได้ตามความเหมาะสมบริษัทขอสงวนสิทธิ์ที่จะเลื่อนการเดินทางในกรณีที่ผู้ร่วมคณะไม่ถึง 9 ท่าน การไม่รับประกันอาหารบางมื้อไม่เที่ยวตามรายการ ไม่สามารถขอหักค่าบริการคืนได้ เพราะการชำระค่าทัวร์เป็นไปในลักษณะเหมาจ่าย เมื่อท่านได้ชำระเงินมัดจำหรือทั้งหมด ไม่ว่าจะเป็นการชำระผ่านตัวแทนของบริษัทฯ หรือชำระโดยตรงกับทางบริษัทฯ ทางบริษัทฯ จะขอถือว่าท่านรับทราบและยอมรับในเงื่อนไขต่างๆ
- บริษัทฯ ไม่รับผิดชอบต่อค่าเสียหายในเหตุการณ์ที่เกิดจากสายการบิน **ไฟล์ทยกเลิกโดยมีประกาศจากสายการบิน** ภัยธรรมชาติ ปฏิบัติและอื่นๆ ที่อยู่นอกเหนือการควบคุมของทางบริษัทฯ หรือค่าใช้จ่ายเพิ่มเติมที่เกิดขึ้นทางตรงหรือทางอ้อม เช่น การเจ็บป่วย, การถูกทำร้าย, การสูญหาย,