

# เวียดนามกลาง

## ดานัง บานาฮิลล์ ฮอยอัน



ล่องเรือกระดัง



หมู่บ้านฮอยอัน



วัดลินห์ฮ้าง



4 วัน 3 คืน

แจกฟรี  
หมวกเวียดนาม

บินเข้า-กลับบ่าย

พักบานาฮิลล์ 1 คืน

เมนูพิเศษ บุฟเฟ่ต์นานาชาติ  
กึ่งมังกรชอสนาย + หม้อไฟทะเล, บึงย่าง ซาบู

vietjet  
Air



- นั่งกระเช้าขึ้นบานาฮิลล์ เพลิดเพลินกับสวนสนุก The Fantasy Park
- ชมวิวบนสะพานมือสีทอง (Golden Bridge)
- Son Tra Marina Cafe คาเฟ่ริมทะเล สไตล์ซานโตรินี่
- พักโรงแรม 4 ดาว ทุกคืน ★★★★★

เม.ย.-ก.ย.67

ราคาเริ่มต้น

14,900



โปรแกรมการเดินทาง		เข้า	เที่ยง	ค่ำ	โรงแรมที่พัก
1	กรุงเทพฯ (ท่าอากาศยานสุวรรณภูมิ) • ท่าอากาศยานนานาชาติดานัง (VZ960 : 10.50-12.30) • วัดลินท์อง MARINA CAFÉ • ชั้นกระเช้าบานาฮิลล์ • โซนสวนดอกไม้ • สวนสนุก The Fantasy • จัตุรัสแห่งดวงดาว	✈	☉	☉ บุฟเฟ่ต์ นานาชาติ	Mercure Danang French Village Bana Hills
2	สะพานโกเด็นบริดจ์ • ดานัง • สะพานมังกร • สะพานแห่งความรัก • สวน APEC • ร้านเยื่อไม้ไผ่	☉	☉	☉ กุ้งมังกรซอสเนย + หม้อไฟทะเล	Glamour, Samdi Hotel , Hadana Hotel หรือเทียบเท่าระดับ 4 ดาว
3	ดานัง • ฮอยอัน • เมืองโบราณฮอยอัน • หมู่บ้านกัมทาน • ล่องเรือกระดัง • หมู่บ้านแกะสลักหินอ่อน • ซุปปิ้งร้านสินค้า O-TOP	☉	☉	☉ ปิ้งย่าง ชาบู	Glamour, Samdi Hotel , Hadana Hotel หรือเทียบเท่าระดับ 4 ดาว
4	ตลาดฮาน • ท่าอากาศยานนานาชาติดานัง • กรุงเทพฯ (ท่าอากาศยานสุวรรณภูมิ) (VZ961 : 13.15 – 14.55)	☉	ขนมปัง เวียดนาม	✈	

## อัตราค่าบริการ

ระยะเวลาเดินทาง	ราคาผู้ใหญ่ / เด็ก (1 ห้อง) พัก 2 -3 ท่าน (ราคาท่านละ)	ราคาพักเดี่ยว (Single room) ผู้ใหญ่ 1 ท่าน พัก 1 ห้อง (ชำระเพิ่มจากค่าทัวร์)
<b>05-08 เม.ย. 67</b> <b>(วันหยุด วันจักรี)</b>	<b>17,900.-</b>	<b>5,000.-</b>
<b>12-15 เม.ย. 67</b> <b>(วันหยุด วันสงกรานต์)</b>	<b>20,900.-</b>	<b>5,000.-</b>
<b>25-28 เม.ย. 67</b>	<b>15,900.-</b>	<b>5,000.-</b>
<b>03-06 พ.ค. 67</b> <b>(วันหยุด วันฉัตรมงคล+ วันหยุดชดเชย)</b>	<b>16,900.-</b>	<b>5,000.-</b>
<b>10-13 พ.ค. 67</b> <b>(วันหยุด วันพืชมงคล)</b>	<b>15,900.-</b>	<b>5,000.-</b>
<b>17-20 พ.ค. 67</b>	<b>15,900.-</b>	<b>5,000.-</b>
<b>24-27 พ.ค. 67</b>	<b>15,900.-</b>	<b>5,000.-</b>
<b>31 พ.ค.- 03 มิ.ย.67</b> <b>(วันหยุด วันเฉลิมฯ พระบรม ราชินี)</b>	<b>16,900.-</b>	<b>5,000.-</b>
<b>01-04 มิ.ย.67</b> <b>(วันหยุด วันเฉลิมฯ พระบรม ราชินี)</b>	<b>16,900.-</b>	<b>5,000.-</b>
<b>14-17 มิ.ย.67</b>	<b>14,900.-</b>	<b>5,000.-</b>
<b>21-24 มิ.ย.67</b>	<b>14,900.-</b>	<b>5,000.-</b>
<b>28 มิ.ย.- 01 ก.ค.67</b>	<b>15,900.-</b>	<b>5,000.-</b>
<b>05-08 ก.ค.67</b>	<b>15,900.-</b>	<b>5,000.-</b>
<b>19-22 ก.ค.67</b> <b>(วันหยุด วันอาสาฬหบูชา+ วันเข้าพรรษา+วันหยุดชดเชย)</b>	<b>17,900.-</b>	<b>5,000.-</b>
<b>20-23 ก.ค.67</b> <b>(วันหยุด วันอาสาฬหบูชา+ วันเข้าพรรษา+วันหยุดชดเชย)</b>	<b>17,900.-</b>	<b>5,000.-</b>
<b>26-29 ก.ค.67</b>	<b>18,900.-</b>	<b>5,000.-</b>

<b>(วันหยุด วันเฉลิมฯ พระวชิร เกล้าเจ้าอยู่หัว)</b>		
<b>27-30 ก.ค.67 (วันหยุด วันเฉลิมฯ พระวชิร เกล้าเจ้าอยู่หัว)</b>	<b>18,900.-</b>	<b>5,000.-</b>
<b>09-12 ส.ค.67 (วันหยุด วันแม่)</b>	<b>18,900.-</b>	<b>5,000.-</b>
<b>10-13 ส.ค.67 (วันหยุด วันแม่)</b>	<b>18,900.-</b>	<b>5,000.-</b>
<b>22-25 ส.ค.67</b>	<b>15,900.-</b>	<b>5,000.-</b>
<b>29 ส.ค. - 01 ก.ย.67</b>	<b>15,900.-</b>	<b>5,000.-</b>
<b>05-08 ก.ย.67</b>	<b>15,900.-</b>	<b>5,000.-</b>
<b>13-16 ก.ย.67</b>	<b>15,900.-</b>	<b>5,000.-</b>
<b>19-22 ก.ย.67</b>	<b>15,900.-</b>	<b>5,000.-</b>
<b>27-30 ก.ย.67</b>	<b>15,900.-</b>	<b>5,000.-</b>

เด็กอายุไม่เกิน 2 ปี ณ วันเดินทางกลับ (Infant) ท่านละ 6,500 บาท

\*\* อัตรานี้ไม่รวมค่าทิปคนขับรถ มัคคุเทศก์ท้องถิ่น ท่านละ 1,500 บาท/ท่าน \*\*

อัตราค่าบริการนี้เฉพาะพาสปอร์ตไทยเท่านั้น ในกรณีพาสปอร์ตต่างชาติ จ่ายเพิ่ม ท่านละ 5,500 บาท

• **มัดจำค่าทัวร์ท่านละ 8,000 บาท \*ภายใน 24 ชม.\***

• **ชำระค่าทัวร์ส่วนที่เหลือ 21 วันก่อนออกเดินทาง**

• **ชำระค่าทัวร์ส่วนที่เหลือ 30 วันก่อนออกเดินทาง \*วันสำหรับช่วงเทศกาลสงกรานต์และปีใหม่\*\***

• **กรณีวันเดินทางน้อยกว่า 21 วัน หรือราคาทัวร์โปรโมชั่น ต้องชำระค่าทัวร์เต็มจำนวนเท่านั้น**

วันแรก กรุงเทพฯ (ท่าอากาศยานสุวรรณภูมิ) • ท่าอากาศยานนานาชาติดานัง (VZ960 : 10.50-12.30)  
• วัดลินห์อิ่ง • MARINA CAFÉ • ชั้นกระเช้าบานาฮิลล์ • โซนสวนดอกไม้ • สวนสนุก The Fantasy  
• จัตุรัสแห่งดวงดาว

- 08.00 น. คณะพร้อมกัน ณ ท่าอากาศยานสุวรรณภูมิ ประตูทางเข้าหมายเลข 3-4 เคาน์เตอร์ G สายการบินเวียดนามแอร์ (VZ) โดยมีเจ้าหน้าที่คอยจัดเตรียมเอกสารการเดินทางสำหรับทุกท่านและนำท่านโหลดสัมภาระ
- 10.50 น. นำท่านออกเดินทางสู่ ท่าอากาศยานนานาชาติดานัง ประเทศเวียดนาม โดย สายการบินเวียดนามแอร์ (VZ) เที่ยวบินที่ VZ960 (ไม่มีอาหารบนเครื่อง , น้ำหนักกระเป๋าโหลดใต้เครื่องไม่เกิน 20 กก./ ท่าน/ 1ใบ และสำภาระถือขึ้นเครื่อง ไม่เกิน 7กก. )
- 12.30 น. เดินทางถึง ท่าอากาศยานนานาชาติดานัง ประเทศเวียดนาม ผ่านพิธีการตรวจคนเข้าเมือง และ ศุลกากรเรียบร้อยแล้วนำท่านรับสัมภาระ
- กลางวัน รับประทานอาหารกลางวัน ณ ภัตตาคารพื้นเมือง (มื้อที่ 1)  
นำท่านเข้าสู่ วัดลินห์อิ่ง เป็นวัดที่ใหญ่ที่สุดของเมืองดานังภายในวิหารใหญ่ของวัดเป็นสถานที่บูชาเจ้าแม่กวนอิมและเทพองค์ต่างๆตามความเชื่อของชาวบ้านแถบนี้นอกจากนี้ยังมีรูปปั้นปูนขาวเจ้าแม่กวนอิมซึ่งมีความสูงถึง 67 เมตรตั้งอยู่บนฐานดอกบัวกว้าง 35 เมตรยื่นหันหลังให้ภูเขาและหันหน้าออกทะเลคอยปกป้องคุ้มครองชาวประมงที่ออกไปหาปลา นอกชายฝั่งวัดแห่งนี้นอกจากเป็นสถานที่ศักดิ์สิทธิ์ที่ชาวบ้านมากราบไหว้บูชาและขอพรแล้วยังเป็นอีกหนึ่งสถานที่ท่องเที่ยวที่สวยงามเป็นอีกหนึ่งจุดชมวิวที่สวยงามของเมือง ดานัง



นำท่านเดินทางสู่ **MARINA CAFÉ** คาเฟ่ริมทะเลบรรยากาศดีเหมาะกับสายถ่ายรูป ตัวร้านตกแต่งด้วยโทนสีฟ้า-ขาวสวยตามีลมทะเลพัดเย็นๆมาพร้อมกับมุมถ่ายภาพที่หลากหลายห้ามพลาดเลยทีเดียว **(ไม่รวมค่าบริการอาหารและเครื่องดื่ม)**



นำท่านสู่เมืองตากอากาศขึ้นชื่อแห่งดานัง **บานาฮิลล์** ตั้งห่างจากเมืองดานังออกไปประมาณ 40 กิโลเมตร ใช้เวลาในการเดินทาง 40-50 นาที บานาฮิลล์เป็นแหล่งท่องเที่ยวตากอากาศมาตั้งแต่สมัยสงครามโลกครั้งที่ 1 โดยได้เกิดแนวความคิดการสร้างบ้านพักและโรงแรมจากชาวฝรั่งเศส ในสมัยอาณานิคมตั้งแต่ปี 1919 หลังจากจบสงครามฝรั่งเศสได้พ่ายแพ้และเดินทางออกจากเวียดนามเพื่อกลับประเทศ ทำให้บานาฮิลล์ถูกทิ้งร้างมาเป็นเวลานาน ปัจจุบันรัฐบาลเวียดนามได้กลับมาบูรณะเป็นเมืองท่องเที่ยวตากอากาศแห่งนี้อีกครั้งในปี 2009 พร้อมทั้งได้มีการสร้าง **กระเช้าลอยฟ้า** ที่มีความสูงถึง 5,801 เมตรจากระดับน้ำทะเล เพื่อใช้เป็นเส้นทางสำหรับขึ้นไปยังยอดเขาเดินทางถึงบานาฮิลล์ นำท่านขึ้น กระเช้าลอยฟ้า ที่มีความสูงถึง 5,801 เมตรจากระดับน้ำทะเล เพื่อเดินทางขึ้นไปยังยอดเขาบานาฮิลล์



นำท่านชม **โชนสวนดอกไม้ LE JARDIN D'AMOUR** สวนดอกไม้สไตล์ฝรั่งเศส ที่มีดอกไม้หลากหลายพันธุ์ถูกจัดเป็นสัดส่วนอย่างสวยงาม ที่มีมุมถ่ายรูปน่ารักๆ ให้ท่านได้เลือกถ่ายได้ตามใจชอบ

**อุโมงค์เก็บไวน์** เป็นสถานที่เก็บไวน์บนยอดเขาบานาฮิลล์ ที่มีความลึกลงไปถึง 100 เมตร ภายในอุโมงค์จะมีอุณหภูมิอยู่ที่ 16-20 องศา ว่ากันว่าเป็นอุณหภูมิที่ดีสำหรับการบ่มไวน์ สถานที่แห่งนี้ถูกเรียกว่า “Debay Wine Cellar” ออกแบบโดยสถาปนิกชาวฝรั่งเศส และสร้างขึ้นตั้งแต่ปี 1923 สมัยล่าอาณานิคมของฝรั่งเศส **(ราคา**

**ทัวร์ยังไม่รวมค่าเข้าอุโมงค์เก็บไวน์)**

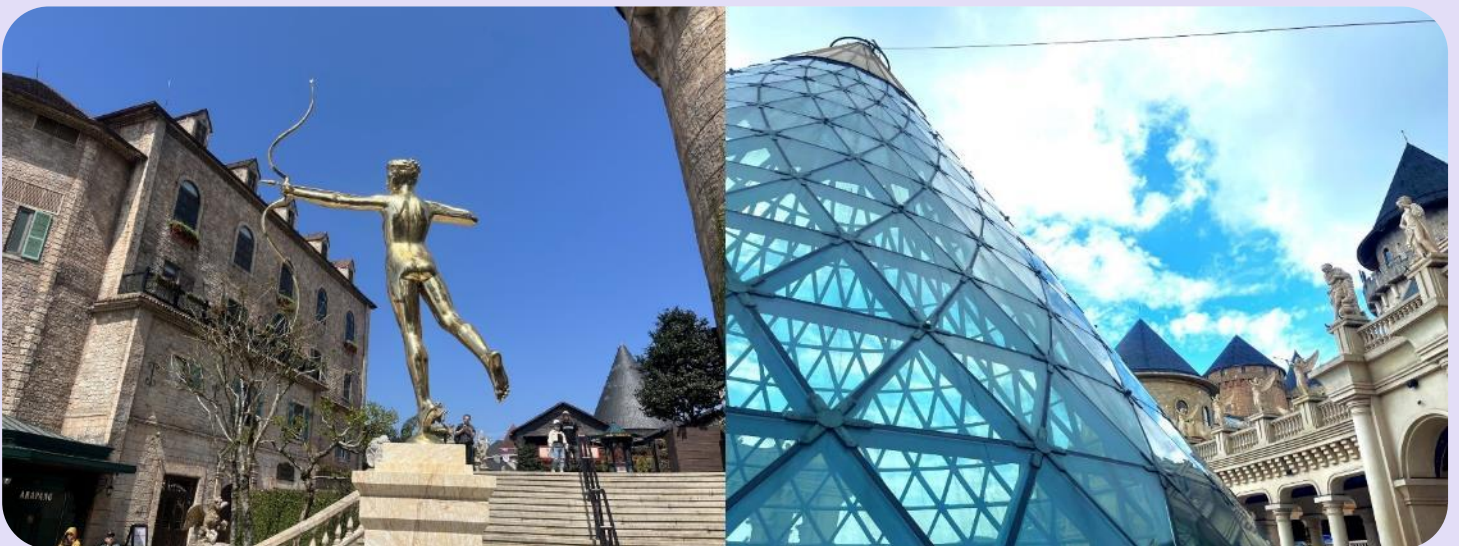






เชิญท่านได้สัมผัสกับประสบการณ์ที่เต็มไปด้วยเสน่ห์แห่งตำนานและจินตนาการของการผจญภัยที่ **สวนสนุก The Fantasy Park** เครื่องเล่นในสวนสนุกของบานาฮิลล์ มีหลากหลายรูปแบบมีให้ท่านเลือก อาทิ เช่น โรงภาพยนตร์ 4D โลกของไดโนเสาร์ รถไฟเหาะแมงมุมที่ชวนให้ทุกท่านระทึกขวัญไปกับเครื่องเล่น รถราง บ้านผีสิง และอีกมากมาย นอกจากนี้ยังมีร้านช้อปปิ้งให้ท่านได้เลือกซื้อของที่ระลึกภายในสวนสนุกอีกด้วย **(ราคาทัวร์รวมค่าเครื่องเล่นภายในสวนสนุกทุกเครื่องเล่น ยกเว้นพิพิธภัณฑ์หุ่นขี้ผึ้ง และเครื่องเล่นที่ใช้ระบบหยอดเหรียญ และการเล่นรถไฟเหาะไม่อนุญาตให้นำกล้อง หรือมือถือขึ้นมาถ่ายภาพ ทางเจ้าหน้าที่จะมีจุดบริการถ่ายภาพ 2 จุด ท่านสามารถเลือกซื้อภาพตนเองไว้เป็นที่ระลึกได้ในราคาประมาณ 70,000 ดอง ณ จุดบริการนักท่องเที่ยว)**

**จัตุรัสแห่งดวงดาว (Lunar Castl)** เป็นโซนที่เปิดใหม่ล่าสุดของบานาฮิลล์ ในโซนเปิดใหม่นี้จะต้องนั่งรถราง Tram ต่อเข้ามายังปราสาท มีทั้งหมด 4 ชั้น ในแต่ละชั้นจะมีธีมที่แตกต่างกัน ได้แก่ ถ้ำมังกร หมาป่าจอมพลัง นกฮูกอสูร และจัตุรัสพระจันทร์ ภายในปราสาทยังมีเครื่องเล่นแบบ 4D ชื่อ Flying Eyes Theatre



**คำ** รับประทานอาหารค่ำ ณ ภัตตาคารบนบานาฮิลล์ **อาหารบุฟเฟต์นานาชาติ (มือที่ 2)**

**\* ในกรณีที่ผู้เข้าพักบนบานาฮิลล์มีจำนวนผู้เข้าพักทั้งหมดไม่ถึง 80-100 คน ขึ้นไป จะได้รับเป็นเซตเมนู \***





ที่พัก

โรงแรม Mercure Danang French Village Bana Hills



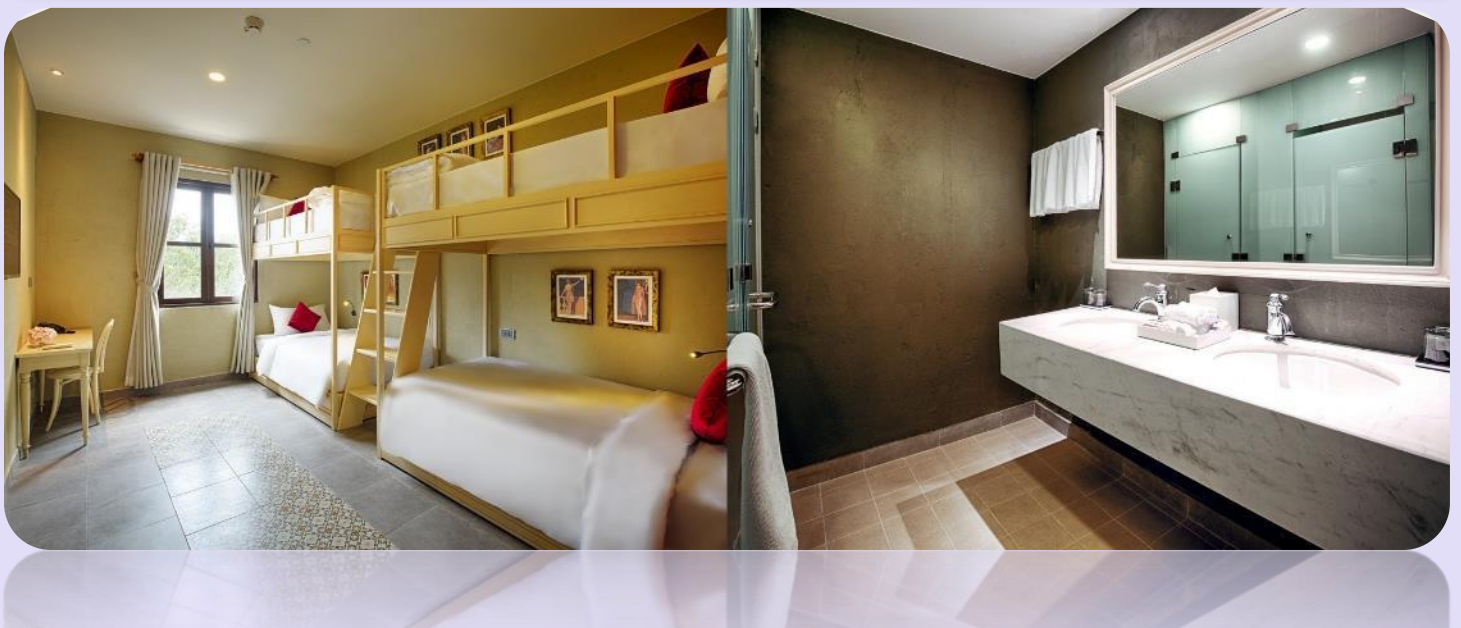
## เงื่อนไขสำหรับพักบนบานาฮิลล์ (บนบานาฮิลล์ไม่มีห้องพักสำหรับ 3 ท่าน)

- 1.เด็กอายุต่ำกว่า 11 ปีและสูงไม่เกิน 120 เซนติเมตร พักกับผู้ใหญ่ 2 ท่าน ไม่เสริมเตียง ไม่คิดเพิ่ม
- 2.ห้องแบบ FAMILY BUNG เตียง 2 ชั้น / 2 เตียง หากพัก 3 ท่าน ไม่คิดเพิ่ม
- 3.ห้อง FAMILY SUPERIOR เตียง 2 ชั้น 1 เตียง / เตียงใหญ่ 1 เตียง เพิ่ม 1,500 บาท / ท่าน / คืน
- 4.กรณีต้องการพักเดี่ยว เฉพาะบนบานาฮิลล์ เพิ่ม 3,500 บาท / ท่าน / คืน

### หมายเหตุ

- ห้อง FAMILY SUPERIOR มีค่าน้ำล้างจำกัด หากท่านประสงค์จะพักห้องดังกล่าว กรุณาติดต่อสอบถามห้องพักกับทางบริษัทก่อนทำการจองทัวร์
- ห้องพักบนบานาฮิลล์มีหลายตึก ซึ่งการตกแต่งห้องพักแต่ละตึกจะแตกต่างกันออกไป สามารถทราบได้ว่าพักตึกไหน ณ วันที่เช็คอินเท่านั้น ซึ่งทางบริษัทไม่สามารถควบคุมการจัดห้องพักดังกล่าวได้ เนื่องจากสิทธิ์ในการจัดการห้องพักทั้งหมดขึ้นอยู่กับโรงแรม Mercure Danang French Village Bana Hills เท่านั้น
- กรณีห้องพักบนบานาฮิลล์เต็ม ขอสงวนสิทธิ์ในการเปลี่ยนวันเข้าพัก และปรับเปลี่ยนโปรแกรมทัวร์โดยคำนึงถึงผลประโยชน์ของลูกค้าเป็นสำคัญ

## ห้องแบบ FAMILY BUNG



วันที่สอง สะพานโกลเด้นบริดจ์ • ดานัง • สะพานมังกร • สะพานแห่งความรัก • สวน APEC • ร้านเยื่อไม้ไผ่

เช้า

รับประทานอาหาร ณ ห้องอาหารของโรงแรม (มือที่ 3)



อิสระให้ท่านเดินชม สะพานโกลเด้นบริดจ์ (Golden Bridge) สะพานลอยฟ้าในอุ้งมือยักษ์ ซึ่งเป็นสถานที่ท่องเที่ยวที่เพิ่งเปิดให้นักท่องเที่ยวได้เที่ยวชมได้ไม่นานมานี้ มีความสูงจากระดับน้ำทะเล 1,400 เมตร ความยาว 150 เมตร โค้งไปตามแนวเขา จุดเด่นคือ สะพานถูกทอดผ่านอุ้งมือหินขนาดยักษ์สองมือ ผู้ออกแบบจะทำให้รู้สึกราวกับว่ากำลัง



กลางวัน

รับประทานอาหารกลางวัน ณ ภัตตาคารพื้นเมือง (มือที่ 4)

GO1DAD-VZ101 GO VIETNAM ดานัง บานาฮิลล์ ฮอยอัน 4 วัน 3 คืน (พักบานาฮิลล์ 1 คืน , ดานัง 2 คืน) โดยสายการบิน VietJet Air (VZ)

นำท่านชม สะพานมังกร (Dragon Bridge) สะพานข้ามแม่น้ำสายหลักของเมืองอย่าง “แม่น้ำฮาน” ถูกสร้างขึ้นเพื่อเป็นจุดเชื่อมต่อสำคัญด้านเศรษฐกิจ และกลายเป็นแหล่งท่องเที่ยวที่มีชื่อเสียงของเมืองดานัง เป็นสัญลักษณ์ของการฟื้นฟูประเทศและเศรษฐกิจ เปิดใช้งานตั้งแต่ปี 2013 ห่างจากสะพานมังกรไม่กี่กิโลเมตรท่านสามารถเดินไปยัง สะพานแห่งความรัก สะพานที่ถูกตกแต่งด้วยเสารูปหัวใจทอดยาวลงสู่แม่น้ำฮาน



นำท่านชม สวน APEC มุมถ่ายรูปสุดชิคที่ไม่ควรพลาดในดานัง ตั้งอยู่ริมฝั่งแม่น้ำฮาน ใกล้ๆสะพานมังกร เมืองดานังนั่นเอง ซึ่งประเทศเวียดนามสร้างไว้เพื่อต้อนรับการประชุม APECที่ประเทศเวียดนามในปี 2017 โดยมีจุดเด่นคือเป็นโดมขนาดยักษ์ ที่สร้างมาจากเหล็ก 200 ตัน รูปทรงมีลักษณะเหมือน ‘ว่าวยักษ์’ ซึ่งใหญ่จริง และทาสีขาวได้อย่างลงตัว ถ่ายรูปออกมาสวยชิคทุกมุม จากนั้น นำท่านแวะชม ร้านเยื่อไม้ไผ่ ร้านของฝากที่เป็นเอกลักษณ์ของประเทศเวียดนาม มีสินค้าขายมากมายไม่ว่าจะเป็น หมอน ถูงเท้า ผ้าเช็ดตัว ส่วนใหญ่แล้วจะผลิตมาจากเยื่อไม้ไผ่ทั้งหมด อีสาระให้ท่านเลือกซื้อสินค้าที่ระลึกและสินค้าพื้นเมืองตามอัธยาศัย



ค่ำ **รับประทานอาหารค่ำ ณ ภัตตาคารพื้นเมือง พิเศษ กุ้งมังกรขอสเนยคนละครึ่งตัว + หม้อไฟทะเล (มือที่ 5)**



ที่พัก **โรงแรม Glamour, Samdi Hotel , Hadana Hotel หรือเทียบเท่าระดับ 4 ดาว**

วันที่สาม **ดานัง • ฮอยอัน • เมืองโบราณฮอยอัน • หมู่บ้านกัมทาน • ล่องเรือกระดัง • หมู่บ้านแกะสลักหินอ่อน • ช้อปปิ้งร้านสินค้า O-TOP**

เช้า **รับประทานอาหาร ณ ห้องอาหารของโรงแรม (มือที่ 6)**

นำท่านเดินทางสู่ **เมืองฮอยอัน** เทียบชมเมืองมรดกโลกทางวัฒนธรรมได้รับการขึ้นทะเบียนจาก UNESCO มนต์เสน่ห์อยู่ที่บ้านโบราณซึ่งอายุเก่าแก่กว่า 200 ปี มีหลังคา ทรงกระดองปู แบบเฉพาะของเมืองฮอยอัน ซึ่งเป็นสถาปัตยกรรมที่ไม่ซ้ำแบบทั้งในด้านศิลปะและการแกะสลัก ชมย่านการค้าเมืองท่าค้าขายสมัยโบราณของชาวจีน **\*\*เมืองฮอยอัน ไม่อนุญาตให้นำรถใหญ่เข้าไป ดังนั้นการเดินทางชมเมืองจึงเป็นวิธีท่องเที่ยวที่ดีที่สุด** อีสาระให้ท่านชม **เมืองโบราณฮอยอัน** ตามอรัยาศัย ชม **สะพานญี่ปุ่น** ถูกสร้างขึ้นมาแล้วกว่า 400 ปี สะพานมีลักษณะโค้งแบบสถาปัตยกรรมญี่ปุ่น หลังคามุงกระเบื้องสีเขียวและเหลืองเป็นคลื่นสวยงาม ชม **ศาลกวนอู** และเมื่อข้ามสะพานมายังอีกฝั่งหนึ่ง ท่านจะพบเห็นบ้านเรือนเก่าแก่สไตล์ญี่ปุ่นแท้ที่ทาสีเหลืองทั้งเมืองอย่างเป็นเอกลักษณ์ ตลอดทางเดินจะมีร้านค้าขายของที่ระลึกมากมายริมสองฝั่งถนนให้ท่านได้เลือกซื้อเลือกชมตามอรัยาศัย



กลางวัน

รับประทานอาหารกลางวัน ณ ภัตตาคารพื้นเมือง (มือที่ 7)

นำท่านออกเดินทางสู่ **หมู่บ้านกัมทาน** สัมผัสกับประสบการณ์ใหม่ในหมู่บ้านเล็กๆ ที่ตั้งอยู่ในเมืองฮอยอัน ภายในจะเป็นสวนมะพร้าวและมีแม่น้ำล้อมรอบ ในช่วงสมัยสงครามนั้นจะเป็นที่พักของเหล่าทหารในปัจจุบัน อาชีพหลักของคนที่นี้จะประกอบอาชีพทำประมงเป็นหลัก จากนั้นนำท่าน **ล่องเรือกระดัง** ท่านจะได้รับชม วัฒนธรรมอันสวยงามของชาวท้องถิ่น และระหว่างที่ล่องเรือกระดังอยู่นั้นชาวบ้านที่นี่ก็จะมีการขับร้องเพลงพื้นเมือง และนำไม้พายเรือมาเคาะเพื่อประกอบเป็นจังหวะดนตรี **(ไม่รวมค่าทิปสำหรับคนพายเรือกระดัง 50 บาท/ท่าน หรือแล้วแต่ความพึงพอใจของท่าน)** จากนั้นนำท่านเดินทางสู่ **หมู่บ้านแกะสลักหินอ่อน** ที่นับเป็นหนึ่งในงานหัตถกรรมศิลปะของประเทศเวียดนามภายในท่านจะได้พบกับงานแกะสลักที่ล้วนประดิษฐ์ด้วยมือ จากช่างหลากหลายแขนง อิสระให้ท่านได้เลือกชมและซื้องานหัตถศิลป์ภายในตามอัธยาศัย จากนั้นเดินทางสู่ เมืองดานัง จากนั้นนำท่าน **ช้อปปิ้งร้านสินค้า O-TOP** ให้ท่านเลือกซื้อและชมตามอัธยาศัย



**ค่ำ** รับประทานอาหารค่ำ ณ ภัตตาคารพื้นเมือง **พิเศษ บิงย่าง ชาบู (มื้อที่ 8)**



**ที่พัก** โรงแรม **Glamour, Samdi Hotel, Hadana Hotel** หรือเทียบเท่าระดับ **4 ดาว**



วันที่สี่

ตลาดฮาน • ท่าอากาศยานนานาชาติดานัง • กรุงเทพฯ (ท่าอากาศยานสุวรรณภูมิ)  
(VZ961 : 13.15 – 14.55)

เช้า รับประทานอาหาร ณ ห้องอาหารของโรงแรม ( มื้อที่ 9 )

นำท่านเดินทางสู่ **ตลาดฮาน** แหล่งรวบรวมสินค้ามากมายซึ่งเป็นที่นิยมทั้งชาวเวียดนามและชาวไทย อาทิ เสื้อเวียดนาม หมวก รองเท้า กระเป๋า สินค้าพื้นเมือง โดยเฉพาะงานฝีมือ อาทิ ภาพผ้าปักมืออันวิจิตร คอมพิวเตอร์ ผ้าปัก กระเป๋าปัก ตะเกียบไม้แกะสลัก ชุดอ่าวหย่าย (ชุดประจำชาติเวียดนาม) ฯลฯ ไว้เป็นที่ระลึกมากมายเพื่อฝากคนที่บ้าน อิสระให้ท่านได้เลือกซื้อของฝากและถ่ายภาพตามอัธยาศัย

ได้เวลาอันสมควรนำท่านออกเดินทางสู่ **ท่าอากาศยานนานาชาติดานัง** เพื่อเดินทางกลับประเทศไทย (แจกขนมปังเวียดนาม 1 ชิ้น/ท่าน ก่อนออกเดินทาง)

13.15 น. เดินทางสู่ กรุงเทพฯ (ท่าอากาศยานสุวรรณภูมิโดย สายการบินเวียดนามแอร์ (VZ) เที่ยวบินที่ VZ961 (ไม่มีอาหารบนเครื่อง , น้ำหนักกระเป๋าโหลดใต้เครื่องไม่เกิน 20 กก./ ท่าน/ 1ใบ และสามารถขึ้นเครื่องไม่เกิน 7กก.)

14.55 น. เดินทางถึง **ท่าอากาศยานสุวรรณภูมิ** โดยสวัสดิภาพ พร้อมความประทับใจ

## อัตราค่าบริการ

ระยะเวลาเดินทาง	ราคาผู้ใหญ่ /เด็ก (1 ห้อง) พัก 2 -3 ท่าน (ราคาท่านละ)	ราคาพักเดี่ยว (Single room) ผู้ใหญ่ 1 ท่าน พัก 1 ห้อง (ชำระเพิ่มจากค่าทัวร์)
05-08 เม.ย. 67 (วันหยุด วันจักรี)	17,900.-	5,000.-
12-15 เม.ย. 67 (วันหยุด วันสงกรานต์)	20,900.-	5,000.-
25-28 เม.ย. 67	15,900.-	5,000.-
03-06 พ.ค. 67 (วันหยุด วันฉัตรมงคล+ วันหยุดชดเชย)	16,900.-	5,000.-

10-13 พ.ค. 67 (วันหยุด วันพืชมงคล)	15,900.-	5,000.-
17-20 พ.ค. 67	15,900.-	5,000.-
24-27 พ.ค. 67	15,900.-	5,000.-
31 พ.ค.- 03 มิ.ย.67 (วันหยุด วันเฉลิมฯ พระบรม ราชินี)	16,900.-	5,000.-
01-04 มิ.ย.67 (วันหยุด วันเฉลิมฯ พระบรม ราชินี)	16,900.-	5,000.-
14-17 มิ.ย.67	14,900.-	5,000.-
21-24 มิ.ย.67	14,900.-	5,000.-
28 มิ.ย.- 01 ก.ค.67	15,900.-	5,000.-
05-08 ก.ค.67	15,900.-	5,000.-
19-22 ก.ค.67 (วันหยุด วันอาสาฬหบูชา+ วันเข้าพรรษา+วันหยุดชดเชย)	17,900.-	5,000.-
20-23 ก.ค.67 (วันหยุด วันอาสาฬหบูชา+ วันเข้าพรรษา+วันหยุดชดเชย)	17,900.-	5,000.-
26-29 ก.ค.67 (วันหยุด วันเฉลิมฯ พระวชิร เกล้าเจ้าอยู่หัว)	18,900.-	5,000.-
27-30 ก.ค.67 (วันหยุด วันเฉลิมฯ พระวชิร เกล้าเจ้าอยู่หัว)	18,900.-	5,000.-
09-12 ส.ค.67 (วันหยุด วันแม่)	18,900.-	5,000.-
10-13 ส.ค.67 (วันหยุด วันแม่)	18,900.-	5,000.-
22-25 ส.ค.67	15,900.-	5,000.-
29 ส.ค. - 01 ก.ย.67	15,900.-	5,000.-
05-08 ก.ย.67	15,900.-	5,000.-
13-16 ก.ย.67	15,900.-	5,000.-

GO1DAD-VZ101 GO VIETNAM ดานั่ง บานาฮิลล์ ฮอยอัน 4 วัน 3คืน (พักบานาฮิลล์ 1 คืน , ดานั่ง 2 คืน) โดยสายการบิน VietJet Air (VZ)

19-22 ก.ย.67	15,900.-	5,000.-
27-30 ก.ย.67	15,900.-	5,000.-

เด็กอายุไม่เกิน 2 ปี ณ วันเดินทางกลับ (Infant) ท่านละ 6,500 บาท

**\*\* อัตรานี้ไม่รวมค่าทิปคนขับรถ มัคคุเทศก์ท้องถิ่น ท่านละ 1,500 บาท/ท่าน \*\***

**อัตราค่าบริการนี้เฉพาะพาสปอร์ตไทยเท่านั้น ในกรณีพาสปอร์ตต่างชาติ จ่ายเพิ่ม ท่านละ 5,500 บาท**

### อัตราค่าบริการรวม

1. ค่าตัวโดยสารเครื่องบินไป-กลับ ชั้นประหยัดพร้อมค่าภาษีสนามบินทุกแห่งตามรายการทัวร์ข้างต้น
2. ค่าที่พักห้องละ 2-3 ท่าน ตามโรงแรมที่ระบุไว้ในรายการ หรือ ระดับเทียบเท่า  
กรณีห้อง TWIN BED (เตียงเดี่ยว 2 เตียง) ซึ่งโรงแรมไม่มีหรือเต็ม ทางบริษัทขอปรับเป็นห้อง DOUBLE BED แทนโดยมีต้องแจ้งให้ทราบล่วงหน้า  
หากต้องการห้องพักแบบ DOUBLE BED ซึ่งโรงแรมไม่มีหรือเต็ม ทางบริษัทขอปรับเป็นห้อง TWIN BED แทนโดยมีต้องแจ้งให้ทราบล่วงหน้า เช่นกัน  
กรณีพักแบบ TRIPLE ROOM 3 ท่าน 1 ห้อง ท่านที่ 3 อาจเป็นเสริมเตียง หรือ SOFA BED หรือ เสริมฟูกที่นอน ทั้งนี้ขึ้นอยู่กับรูปแบบการจัดห้องพักของโรงแรมนั้นๆ
3. ค่าอาหาร ค่าเข้าชม และ ค่ายานพาหนะทุกชนิด ตามที่ระบุไว้ในรายการทัวร์ข้างต้น
4. เจ้าหน้าที่บริษัท ฯ คอยอำนวยความสะดวกทุกท่านตลอดการเดินทาง
5. ค่าน้ำหนักสัมภาระรวมในตัวเครื่องบิน ค่าประกันวินาศภัยเครื่องบินตามเงื่อนไขของแต่ละสายการบิน
6. ค่าประกันอุบัติเหตุคุ้มครองในระหว่างการเดินทาง คุ้มครองในวงเงินท่านละ 1,000,000 บาท ตามเงื่อนไขของกรมธรรม์\*เงื่อนไขประกันการเดินทาง\* ค่าประกันอุบัติเหตุและค่ารักษาพยาบาล คุ้มครองเฉพาะกรณีที่ได้รับอุบัติเหตุระหว่างการเดินทาง ไม่คุ้มครองถึงการสูญเสียทรัพย์สินส่วนตัวและไม่คุ้มครองโรคประจำตัวของผู้เดินทาง
7. **\*\* ลูกค้าน่าสนใจซื้อประกันการเดินทางครอบคลุมเรื่องสุขภาพสามารถสอบถามข้อมูลเพิ่มเติมกับทางเจ้าหน้าที่ \*\***

### อัตราค่าบริการไม่รวม

1. ค่าทำหนังสือเดินทางไทย และเอกสารต่างดาวต่างๆ (ทางรัฐบาลได้วันประกาศยกเลิกวีซ่าให้กับคนไทย ผู้ที่ประสงค์จะพำนักระยะสั้นในได้วันไม่เกิน 14 วัน ถ้ากรณีทางรัฐบาลได้วันประกาศให้กลับมาใช้วีซ่าผู้เดินทางจะต้องเสียค่าใช้จ่ายเพิ่มในการขอวีซ่าตามที่สถานทูตกำหนด)
2. ค่าวีซ่าเดินทางเข้าประเทศได้วันสำหรับชาวต่างชาติ
3. **ค่าน้ำหนักกระเป๋าเดินทางในกรณีที่เกินกว่าสายการบินกำหนด 20 กิโลกรัมต่อท่าน**
4. ค่าใช้จ่ายส่วนตัวนอกเหนือจากรายการ เช่น ค่าเครื่องดื่ม, ค่าอาหารที่สั่งเพิ่มเอง, ค่าโทรศัพท์, ค่าซักรีด ฯลฯ  
**\*สำหรับท่านที่รับประทานอาหารพิเศษ อาหารเจ หรือไม่ทานเนื้อสัตว์ ไม่ทานหมู ไม่ทานไก่ และมีความจำเป็น**

ให้ทางบริษัทจัดเตรียมอาหารไว้ให้ท่านเป็นพิเศษนอกเหนือจากที่รื้อปรับไว้ในรายการ ขอสงวนสิทธิ์ในการเรียกเก็บค่าใช้จ่ายเพิ่มเติมตามจริงหน้างาน

5. ค่าภาษีน้ำมัน ที่สายการบินเรียกเก็บเพิ่มภายหลังจากทางบริษัทฯ ได้ออกตั๋วเครื่องบิน

6. ค่าที่ปมคฤศก์ท้องถิ่นคนขับรถและ หัวหน้าทัวร์ไทย รวม 1,500 บาท/ทริป/ท่าน (ยกเว้นเด็กอายุต่ำกว่า 2 ปี บริบูรณ์)

7. ภาษีมูลค่าเพิ่ม 7% และหัก ณ ที่จ่าย 3%

## เงื่อนไขการให้บริการ

1. การเดินทางในแต่ละครั้งจะต้องมีผู้โดยสารจำนวน 10 ท่านขึ้นไป ถ้าผู้โดยสารไม่ครบจำนวนดังกล่าว ทางบริษัทฯ ขอสงวนสิทธิ์ในการเปลี่ยนแปลงราคาหรือยกเลิกการเดินทาง
2. ในกรณีที่ลูกค้าต้องออกตั๋วโดยสารภายในประเทศ กรุณาติดต่อเจ้าหน้าที่ของบริษัทฯ เพื่อเช็คว่ามีกรุปมีการคอนเฟิร์มเดินทางก่อนทุกครั้ง เนื่องจากสายการบินอาจมีการปรับเปลี่ยนไฟล์ทบิน หรือเวลาบิน โดยไม่ได้แจ้งให้ทราบล่วงหน้า ทางบริษัทฯ จะไม่รับผิดชอบใด ๆ ในกรณี ถ้าท่านออกตั๋วภายในโดยไม่แจ้งให้ทราบและหากไฟล์ทบินมีการปรับเปลี่ยนเวลาบินเพราะถือว่าท่านยอมรับในเงื่อนไขดังกล่าว

3. การชำระค่าบริการ

### 3.1 กรุณาชำระมัดจำ ท่านละ 10,000 บาท

3.2 กรุณาชำระค่าทัวร์เต็มจำนวน ในกรณีที่ค่าทัวร์ราคาต่ำกว่า 10,000 บาท

3.3 กรุณาชำระค่าทัวร์ส่วนที่เหลือ 21 วันก่อนออกเดินทาง \*\*30 วันก่อนเดินทางสำหรับช่วงสงกรานต์และปีใหม่\*\*

3.4 กรณีวันเดินทางน้อยกว่า 21 วัน หรือราคาทัวร์โปรโมชั่น ต้องชำระค่าทัวร์เต็มจำนวนเท่านั้น

4. กรณีผู้เดินทางที่ต้องการความช่วยเหลือเป็นพิเศษ เช่น การขอใช้วีลแชร์ที่สนามบิน กรุณาแจ้งบริษัทฯ อย่างน้อย 7 วันก่อนการเดินทาง หรือเริ่มตั้งแต่ท่านจองทัวร์ มิฉะนั้นทางบริษัทฯ ไม่สามารถจัดการได้ล่วงหน้า ทางบริษัทฯ ขอสงวนสิทธิ์ในการเรียกเก็บค่าใช้จ่ายตามจริงที่เกิดขึ้นกับผู้เดินทาง (ถ้ามี)

5. กรณีใช้หนังสือเดินทางราชการ (เล่มน้ำเงิน) เดินทางเพื่อการท่องเที่ยวกับคณะทัวร์ หากท่านถูกปฏิเสธในการเข้า - ออกประเทศใด ๆ ก็ตาม ทางบริษัทฯ ขอสงวนสิทธิ์ไม่คืนค่าทัวร์และรับผิดชอบใด ๆ ทั้งสิ้น

6. การยกเลิกการเดินทาง

\*\*\*เงื่อนไขการยกเลิกทัวร์เป็นไปตามพระราชบัญญัติธุรกิจนำเที่ยวและมัคคุเทศก์\*\*\*

6.1 แจ้งยกเลิกการเดินทางล่วงหน้า ไม่น้อยกว่า 30 วัน คืนเงินค่าทัวร์โดยหักค่าใช้จ่ายที่เกิดขึ้นจริง

6.2 แจ้งยกเลิกก่อนการเดินทาง 15-29 วัน ยึดเงิน 50% จากยอดที่ลูกค้าชำระมา ส่วนที่เหลือ 50% หักค่าใช้จ่ายที่เกิดขึ้นจริง (ถ้ามี)

6.3 แจ้งยกเลิกการเดินทางน้อยกว่า 15 วันของการเดินทาง ขอสงวนสิทธิ์ไม่คืนเงินทั้งหมด

\*\*สำคัญ!! บริษัททำธุรกิจเพื่อการท่องเที่ยวเท่านั้น ไม่สนับสนุนให้ลูกค้าเดินทางเข้าเมืองได้ทุกวันโดยผิดกฎหมายและในขั้นตอนการผ่านการตรวจคนเข้าเมือง ทั้งไทยและไต้หวัน ขึ้นอยู่กับการพิจารณาของเจ้าหน้าที่เท่านั้น ลูกค้าทุกท่านต้องผ่านการตรวจคนเข้าเมืองด้วยตัวของท่านเอง ทางมัคคุเทศก์ไม่สามารถให้ความช่วยเหลือใดๆได้ทั้งสิ้น\*\*

6.4 เมื่อท่านออกเดินทางไปกับคณะแล้ว ถ้าท่านงดการใช้บริการรายการใดรายการหนึ่ง หรือไม่เดินทาง พร้อมคณะถือว่าท่านสละสิทธิ์ ไม่อาจเรียกร้องค่าบริการและเงินมัดจำคืน ไม่ว่าจะกรณีใดๆ ทั้งสิ้น

โปรดตรวจสอบ PASSPORT : กรุณานำพาสปอร์ตติดตัวมาในวันเดินทาง พาสปอร์ตต้องมีอายุไม่ต่ำกว่า 6 เดือน หรือ 180 วัน ขึ้นไปก่อนการเดินทาง และต้องมีหน้ากระดาษอย่างน้อย 6 หน้า

หมายเหตุ : สำหรับผู้เดินทางที่อายุไม่ถึง 18 ปี และไม่ได้เดินทางกับบิดา มารดา ต้องมีจดหมายยินยอมให้บุตรเดินทาง ไปต่างประเทศจากบิดาหรือมารดาแนบมาด้วย

**เงื่อนไขการสำรองที่นั่งและการยกเลิกทัวร์**

**ยกเลิก 60 วัน ก่อนการเดินทาง**

**1** ✕ ::::: ✕

บริษัทฯ คืนเงินค่ามัดจำให้ทั้งหมด  
โดยหักค่าใช้จ่ายที่เกิดขึ้นจริง อาทิ ค่าตัว  
เครื่องบิน ค่าโรงแรม ฯลฯ

..... ✕

**ยกเลิก 45 วัน ก่อนการเดินทาง**

**2** ✕ ::::: ✕

บริษัทฯ คืนเงินค่ามัดจำทั้งหมด  
โดยหักค่าใช้จ่ายที่เกิดขึ้นจริง (ยกเว้นกรณี  
เดินทางในช่วง วันหยุดเทศกาล วันหยุดนักขัตฤกษ์)

..... ✕

## เงื่อนไขการสำรองที่นั่งและการยกเลิกตั๋ว

ยกเลิกเดินทาง

45 วัน

ก่อนการเดินทาง



✕ ::::: ::

บริษัทฯ หักค่าตั๋ว 50% จากราคาขาย และหักค่าใช้จ่ายที่เกิดขึ้นจริงทั้งหมดไม่ว่ากรณีใดๆ ทั้งสิ้น  
(ค่าใช้จ่ายที่เกิดขึ้นจริง อาทิ ค่าตัวเครื่องบิน ค่าโรงแรม ฯลฯ)

::: ::: ✕

ยกเลิกเดินทาง

30 วัน

ก่อนการเดินทาง



✕ ::: ::: ::

บริษัทฯ ขอสงวนสิทธิ์เก็บเงินค่าตั๋วทั้งหมดไม่ว่ากรณีใดๆ ทั้งสิ้น  
โดยมีเงื่อนไขการคืนเงินค่าบริการตาม “ประกาศคณะกรรมการธุรกิจนำเที่ยวและมัคคุเทศก์ เรื่องหลักเกณฑ์เกี่ยวกับการกำหนดอัตราการจ่ายเงินค่าบริการคืนให้แก่นักท่องเที่ยว”

::: ::: ✕