

ไต้หวัน

อาลีซาน ทะเลสาบสุริยันจันทรา



ถนนโบราณจิวเฟิ่น

อนุสรณ์สถานเจียงไคเช็ค

วัดเหวินหวู่

5 วัน 4 คืน

เมนูพิเศษ!!

Xiao Long Bao



- อุทยานแห่งชาติอาลีซาน (รวมรถไฟ 1 เที่ยว)
- ไทเป 101 (ไม่รวมบัตรขึ้นตึก)
- เที่ยวไต้หวันช้อปปิ้งจุใจ ซิเหมินดิง, เหวินฮว่าโน้ตมาร์เก็ต, Gloria Outlet
- ล่องเรือทะเลสาบสุริยันจันทรา, วัดพระถังซัมจั๋ง
- ขอบพระพรกวนอูวัดเหวินหวู่ • หมู่บ้านโบราณจิวเฟิ่น สุดโรแมนติก

เดินทาง **"เหมาลำ"** (วันหยุดจักรี)

03-07 เม.ย. 67

ราคาเริ่มต้น

19,988

ไต้หวัน [เหม่าล่า] อาลีซาน ทะเลสาบสุริยันจันทรา 5 วัน 4 คืน

โดยสายการบิน Thai Lion Air (SL)



GO TAIWAN

03-07 เมษายน 2567
วันหยุดจักรี

19,988.-

- อุทยานแห่งชาติอาลีซาน (รวมรถไฟ 1เที่ยว)
- ไทเป 101 (ไม่รวมบัตรขึ้นตึก)
- เที่ยวไต้หวันช้อปปิ้งจุใจ ซีเหมินติง , เหวินฮว่าไนท์มาร์เก็ต ,Gloria Outlet
- ล่องเรือทะเลสาบสุริยันจันทรา , วัดพระถังซัมจั๋ง
- ขอพรเทพกวนอูวัดเหวินหวู่
- หมู่บ้านโบราณจิวเฟิ่น สูดโรแมนติก



วันที่	โปรแกรมการเดินทาง	เช้า	เที่ยง	ค่ำ	โรงแรมที่พัก
03 เม.ย.67	กรุงเทพฯ (สนามบินดอนเมือง) • ไต้หวัน (สนามบินเถาหยวน) • ไทเป • เมืองเจียวอี้ • เหวินฮว่าไนท์มาร์เก็ต (SL7316 : 07.55-12.50)		✈	🍴	Mega Hotel Chiayi หรือเทียบเท่าระดับ 4 ดาว
04 เม.ย.67	เจียวอี้ • ร้านชาอู่หลง • อุทยานแห่งชาติอาลีซาน (รวมรถไฟ 1เที่ยว) • ไถจง • ไถจงไนท์มาร์เก็ต	🍴	🍴	X	Guide Hotel Taichung Ziyou หรือเทียบเท่าระดับ 4 ดาว
05 เม.ย.67	หนานโถว • วัดเหวินหวู่ • ล่องเรือทะเลสาบสุริยันจันทรา • วัดพระถังซัมจั๋ง • ไทเป • ร้านสร้อยสุขภาพ • ไทเป 101 (ไม่รวมบัตรขึ้นตึก) • เกาหยวน	🍴	🍴	X	Guide Hotel Taichung Ziyou หรือเทียบเท่าระดับ 4 ดาว
06 เม.ย.67	นิวไทเป • ถนนโบราณจีวเฟิน • ไทเป • ร้านเครื่องสำอาง • อนุสรณ์สถานเจียงไคเช็ค • วัดหลงซาน • ซีเหมินติง • เมืองเกาหยวน	🍴	🍴	X	Guide Hotel Taichung Ziyou หรือเทียบเท่าระดับ 4 ดาว
07 เม.ย.67	ร้านพายสัปปะรด • เกาหยวน • กลอเรีย เอาเลท • สนามบินเถาหยวน • กรุงเทพฯ (สนามบินดอนเมือง) (SL7318 : 17.55-20.45)	🍴	X	✈	

อัตราค่าบริการ		
ระยะเวลาเดินทาง	ราคาผู้ใหญ่ / เด็ก (1 ห้อง) พัก 2 -3 ท่าน (ราคาท่านละ)	ราคาพักเดี่ยว (Single room) ผู้ใหญ่ 1 ท่าน พัก 1 ห้อง (ราคาท่านละ)
03-07 เม.ย. 67 (วันหยุดจักรี)	19,988.-	5,900.-
เด็กอายุไม่เกิน 2 ปี ณ วันเดินทางกลับ (Infant) ท่านละ 6,500 บาท		
** อัตรานี้ไม่รวมค่าทิปคนขับรถ มีคฤเทศก์ท้องถิ่น ท่านละ 2,000 บาท/ท่าน **		
อัตราค่าบริการนี้เฉพาะพาสปอร์ตไทยเท่านั้น ในกรณีพาสปอร์ตต่างชาติ จ่ายเพิ่ม ท่านละ 4,500 บาท		

• มีมัดจำค่าทัวร์ท่านละ 10,000 บาท *ภายใน 24 ชม.*

• ชำระค่าทัวร์ส่วนที่เหลือ 21 วันก่อนออกเดินทาง

• ชำระค่าทัวร์ส่วนที่เหลือ 30 วันก่อนออกเดินทาง *วันสำหรับช่วงเทศกาลสงกรานต์และปีใหม่**

• กรณีวันเดินทางน้อยกว่า 21 วัน หรือราคาทัวร์โปรโมชั่น ต้องชำระค่าทัวร์เต็มจำนวนเท่านั้น

03 เม.ย.67 กรุงเทพฯ (สนามบินดอนเมือง) (SL7316 : 07.55-12.50) ไต้หวัน (สนามบินเถาหยวน) • ไทเป • เมืองเจียอี้ • เหวินฮว่าไนท์มาร์เก็ต

05.30 น. คณะพร้อมกันที่ สนามบินดอนเมือง ณ อาคารผู้โดยสารระหว่างประเทศ เคาน์เตอร์ สายการบินไทยไลอ้อนแอร์ (SL) โดยเจ้าหน้าที่บริษัทคอยให้การต้อนรับและอำนวยความสะดวก

[**สำคัญมาก!!** ไม่อนุญาตให้นำอาหารสด จำพวก เนื้อสัตว์ หรือเนื้อสัตว์แปรรูปเข้าเมืองไต้หวันหากฝ่าฝืนมีโทษจับปรับได้]

07.55 น. ออกเดินทางสู่ ไทเป โดย เที่ยวบิน (SL7316 : 07.55-12.50) (มีขนมขบเคี้ยว+น้ำดื่ม น้ำหนักกระเป๋าโหลดใต้เครื่องไม่เกิน 15 กก./ ท่าน ถือขึ้นเครื่อง ไม่เกิน 7กก.)

10.35 น. ถึงท่าอากาศยาน สนามบินเถาหยวน กรุงไทเป หลังผ่านพิธีการตรวจคนเข้าเมือง

กลางวัน อิสระตามอัธยาศัย

นำท่านเดินทางสู่ เหวินฮว่าไนท์มาร์เก็ต ให้เลือกชิมอาหารและขนมพื้นเมืองแสนอร่อย ที่นี่มีสินค้าท้องถิ่นให้เลือกช้อปปิ้งอย่างจุใจ โดยทางทิศใต้ของถนน จะมีน้ำพุตั้งอยู่กึ่งกลางตลาด แบ่งถนนออกเป็น 2 เลน สำหรับรถที่วิ่งสัญจรในช่วงกลางวัน และเป็นถนนคนเดินในช่วงกลางคืน

ค่ำ
พักที่ รับประทานอาหาร ณ ภัตตาคาร (มือที่ 1)
Ren Yi Lake Hotel หรือ ระดับเทียบเท่า 4 ดาว



04 เม.ย.67 เจียอี้ • ร้านชาอู่หลง • อุทยานแห่งชาติอาลีซาน (รวมรถไฟ 1เที่ยว) • ไถจง • ไถจงไนท์มาร์เก็ต

เช้า รับประทานอาหาร ณ ห้องอาหารของโรงแรม (มือที่ 2)



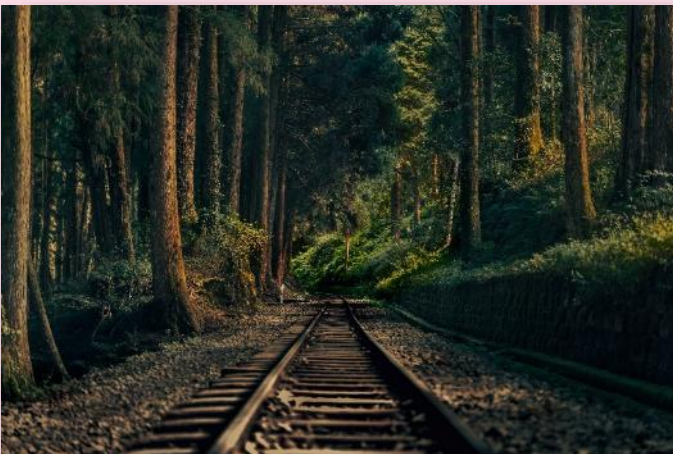
นำท่านแวะ ชิมชาอู่หลง ณ ร้านชา TEA SHOP ได้หวั่นขึ้นชื่อว่าเป็นดินแดนแห่งใบชา ด้วยความอุดมสมบูรณ์ของสภาพภูมิประเทศและภูมิอากาศ ทำให้ได้หวั่นเหมาะกับการปลูกชาเป็นอย่างยิ่ง ที่นี้มีชาให้เลือกหลากหลายประเภท ตั้งแต่ ชาอู่หลงต้งต้ง ชาอู่หลงป๋ายเทา และชาเถี่ยกวนอิน ซึ่งชาทั้ง 3 ประเภทนี้ จัดได้ว่าเป็นชาชื่อดังจากไต้หวันเลยทีเดียว และท่านยังสามารถซื้อเป็นของฝากกลับไปได้อีกด้วย

กลางวัน

รับประทานอาหาร ณ ภัตตาคาร (มื้อที่ 3)



นำท่านไปนั่งรถไฟสายโบราณเที่ยวชม อุทยานแห่งชาติอาลีซาน เป็นอุทยานแห่งชาติที่มีชื่อเสียงที่สุดของไต้หวัน อยู่ในเขตเมืองเจียอี้ ทางตอนกลางของเกาะไต้หวัน ที่นี่ยังเป็นแหล่งผลิตชาคุณภาพสูงที่ขึ้นชื่อในระดับนานาชาติอีกด้วย นอกจากนี้คนไต้หวันนิยมเดินทางมาชมพระอาทิตย์ขึ้นที่ยอดเขาในยามเช้าที่นี่ ตามความเชื่อดั้งเดิมที่ว่า หมอกบนยอดเขาในยามเช้าที่อุดมไปด้วยพลังชี ซึ่งก็คือพลังลมปราณ ที่ถือเป็นพลังพื้นฐานของสิ่งมีชีวิตที่สามารถช่วยฟื้นฟูสุขภาพได้นั่นเอง (รวมนั่งรถไฟโบราณ 1 เที่ยว)



จากนั้นนำท่านเดินทางสู่ เมืองไถจง หลังจากนั้นนำท่านสู่ ตลาดไถจง Taichung Night Market ตลาดกลางคืน แหล่งช้อปปิ้งเสื้อผ้า และของกินที่มีชื่อเสียงของเมืองไถจง

ค่า

อิสระอาหารค่ำตามอัธยาศัย ณ ตลาดไถจง

ที่พัก

Guide Hotel Taichung Ziyou หรือ ระดับเทียบเท่า 4 ดาว

05 เม.ย.67 หนานโถว • วัดเหวินหวู่ • ล่องเรือทะเลสาบสุริยันจันทรา • วัดพระถังซัมจั๋ง • ไทเป • ร้านสร้อยสุขภาพ • ไทเป 101 (ไม่รวมบัตรขึ้นตึก) • เกาหยวน

เช้า

รับประทานอาหารเช้า ห้องอาหารของโรงแรม (มื้อที่ 4)



นำท่านเดินทางสู่ เมืองหนานโถว มณฑลที่ใหญ่ที่สุดของไต้หวัน ที่ไม่มีทางออกสู่ทะเล จากนั้นนำท่านกราบไหว้สิ่งศักดิ์สิทธิ์ที่ วัดเหวินหวู่ เช่น ศาสดาขงจื้อเทพเจ้าแห่งปัญญา และเทพกวนอูเทพเจ้าแห่งความซื่อสัตย์ และเทพเจ้าแห่งความรักองค์ใหม่ล่าสุด หรือที่เรารู้จักกันในนาม “เฒ่าจันทรา” ที่มีชื่อเสียงมากในด้านความรักที่วัดหลงซันไทเป วัดนี้ถือว่าเป็นจุดศูนย์รวมของเทพเจ้าสำคัญที่ท่านสามารถมาขอพรได้ครบทุกความปรารถนาที่วัดนี้ สิ่งที่น่าสนใจยังไม่หมดแค่นี้ยังมีสิงโตหินอ่อน 2 ตัวที่ตั้งอยู่หน้าวัด ซึ่งมีมูลค่าตัวละ 1 ล้าน



หลังจากนั้นนำท่าน ล่องเรือทะเลสาบสุริยัน-จันทร์รา ซึ่งเป็นทะเลสาบน้ำจืดที่เกิดขึ้นตามธรรมชาติที่ใหญ่ที่สุดของไต้หวัน เส้นทางรอบทะเลสาบมีความยาวถึง 33 กิโลเมตร หากมองจากมุมสูงทะเลสาบแห่งนี้จะมีรูปร่างครึ่งบนเหมือนพระอาทิตย์ ครึ่งล่างเหมือนพระจันทร์เสี้ยวที่กำลังประกบกันอยู่ และยังเป็นตำแหน่งฮวงจุ้ยที่ดีมีมังกรล้อมรอบ พื้นที่บริเวณนี้ถือว่าเป็นจุดรับพลังมังกรที่สมบูรณ์ที่สุดของไต้หวัน นำท่านนั่งเรือยอร์ชมความงามบรรยากาศรอบๆ ทะเลสาบแห่งนี้ แล้วนำท่านสู่ วัดพระถังซำจั๋ง หรือ วัดเสวียนกวาง ตั้งอยู่บนเนินเขาริมทะเลสาบสุริยันจันทร์รา ชื่อของพระในสมัยราชวงศ์ถังที่เดินทางไปอัญเชิญพระไตรปิฎกจากดินแดนชมพูทวีป เดิมอัฐิของท่านทางการประเศญี่ปุ่นเป็นผู้เก็บดูแลรักษาไว้ และได้แบ่งมอบให้กับประเทศไต้หวัน ปัจจุบันอัฐิของท่านได้เก็บรักษาไว้ที่นี่ ให้ท่านอิสระสักการะอัฐิของพระถังซำจั๋ง





กลางวัน

รับประทานอาหาร ณ ภัตตาคาร (มือที่ 5)

นำท่านเดินทางกลับ **ไทเป** จากนั้นนำท่านแวะ **ร้านสร้อยสุขภาพ** ที่ขึ้นชื่อเรื่องสร้อยข้อมือ **Germanium** ที่ประกอบไปด้วยแม่เหล็กแร่ก้อนธาตุเจอมาเนียม ที่มีคุณสมบัติทำให้เลือดลมเดินดีขึ้น เพิ่มความกระปรี้กระเปร่า และคลายความเครียด รวมถึงปะการังแดง ปะการังน้ำลึก ที่เป็นอัญมณีล้ำค่าที่หายากซึ่งมีอยู่ไม่กี่ที่ในโลก

ค่ำ

อิสระตามอัธยาศัย

ที่พัก

Guide Hotel Taichung Ziyou หรือ ระดับเทียบเท่า 4 ดาว

06 เม.ย.67 นิวไทเป • ถนนโบราณจีวเฟิน • ไทเป • ร้านเครื่องสำอาง • อนุสรณ์สถานเจียงไคเช็ค • วัดหลงซาน • ซีเหมินติง • เมืองเกาหยวน

เช้า

รับประทานอาหาร ณ ห้องอาหารของโรงแรม (มือที่ 6)



นำท่านสู่ หมู่บ้านโบราณจีวเฟิน Jiufen ระหว่างทางก่อนขึ้นเขาไปยังหมู่บ้านจีวเฟินท่านจะเห็นเส้นทางรถไฟแห่งแรกของไต้หวันที่สร้างขึ้นในสมัยราชวงศ์ชิง ในอดีตที่จีวเฟินเป็นแหล่งเหมืองทองที่มีชื่อเสียงตั้งแต่สมัยกษัตริย์กวางสวี่ สมัยราชวงศ์ชิง มีนักขุดทองจำนวนมากพากันมาขุดทองที่นี่ แต่ในยุคปัจจุบันนี้ที่หมู่บ้านจีวเฟินเป็นหมู่บ้านที่มีการขายของพื้นเมือง ทั้งขนมพื้นเมือง อาหาร และของฝากแบบพื้นเมืองหรือที่เราเข้าใจกันง่ายๆ คือหมู่บ้าน OTOP ของไต้หวันนั่นเองและที่นี่ยังมีโลเคชั่นความสวยงามและโดดเด่นเป็น

เอกลักษณ์เฉพาะตัวจนได้รับคัดเลือกเป็นสถานที่ถ่ายทำซีรีส์เกาหลี ซีรีส์ไต้หวันและการ์ตูนแอนิเมชันของญี่ปุ่นที่

ฉายทั่วโลกอย่างเรื่อง SPIRITED AWAY ทำให้ผู้คนทั่วโลกเห็นฉากความสวยงามของหมู่บ้านจิวเพินจากการ์ตูนเรื่องนี้และกลายเป็นสถานที่ที่เที่ยวยอดนิยมในการมาเช็คอินหรือถ่ายรูปอีกแห่งหนึ่งของไต้หวัน

นำท่านแวะชม **ร้านคอสเมติก** ศูนย์รวมเครื่องสำอางชื่อดังของไต้หวัน มากมายหลายแบรนด์ ที่ท่านสามารถซื้อเป็นของฝากแก่คนทางบ้านได้

กลางวัน รับประทานอาหาร ณ **ภัตตาคาร (มือที่ 7)**

จากนั้นนำท่านสู่ **อนุสรณ์สถานเจียงไคเช็ค** ที่สร้างขึ้นเพื่อรำลึกถึงอดีตประธานาธิบดีเจียงไคเช็ค ใช้เวลาในการสร้างถึง 3 ปี สร้างแล้วเสร็จในปี พ.ศ. 2523 มีพื้นที่ประมาณ 205 เฮกตาร์ ประกอบด้วย 2 ส่วนที่สำคัญ คือ หองแลลลอรีรูปภาพต่างๆของอดีตประธานาธิบดีและคนใกล้ชิด รวมถึงรูปภาพของท่านมาตาม ช่งเม่ยหลิง หรือมาตามของท่านเจียงนั่นเอง ภายในห้องนี้ไม่ได้มีแค่รูปภาพเท่านั้นที่เล่าเรื่องราวชีวิตประวัติของท่านทั้งสอง แต่ยังมีข้าวของเครื่องใช้ เสื้อผ้า รถยนต์คันกระสุนประจำตำแหน่ง ที่จัดแสดงไว้อย่างน่าสนใจ ให้ท่านได้เลือกชมเลือกถ่ายรูปพร้อมฟังเรื่องราวทางประวัติศาสตร์ไปพร้อมกับสิ่งเหล่านี้ และอีกหนึ่งส่วนที่สำคัญ คือ บริเวณชั้น 4 จัดแสดงรูปปั้นขนาดใหญ่ของท่านอดีตประธานาธิบดีเจียงไคเช็คและในทุกๆ 1 ชม.จะมีการจัดโชว์การเปลี่ยนเวอร์ของเหล่าทหารที่แสดงความเคารพและภักดีต่อท่านอดีตประธานาธิบดีเจียงไคเช็ค



นำท่านสู่ **วัดหลงซาน** เป็นวัดเก่าแก่ที่สร้างขึ้นในปี ค.ศ. 1738 ซึ่งถือได้ว่าเป็นวัดพุทธที่เก่าแก่ที่สุดในไต้หวันก็ว่าได้ ภายในวัดแห่งนี้เต็มไปด้วยรูปแบบของประติมากรรมและสถาปัตยกรรมที่ประณีต ท่านจะได้เห็นลวดลายมังกรและเหล่าเทพเจ้าที่ได้สร้างไว้อย่างวิจิตรงดงามโดยช่างฝีมือที่หาได้ยากในปัจจุบัน ในแต่ละวันก็จะมีพุทธศาสนิกชนจากทั่วทุกมุมโลกมาเคารพสักการะไม่ขาดสายและ สำหรับท่านที่ต้องการขอพรเรื่องความรัก ขอด้วยแดงเสริมดวงความรักขอไต้หวันกับองค์เทพเจ้าแห่งความรักหรือ ”**เฒ่าจันทรา** **ตำนานด้ายแดงแห่งรัก**” ซึ่งเป็นสัญลักษณ์ที่แสดงออกถึงคู่แท้ มีชื่อเสียงโด่งดังมากของไต้หวัน



หลังจากนั้นนำท่านสู่ ซีเหมินติง ถือว่าเป็นแหล่งช้อปปิ้งที่ยอดนิยมที่สุดของไต้หวัน หากเปรียบเทียบกับเมืองไทยคือสยามสแควร์ไต้หวัน หากเปรียบเทียบกับเกาหลีก็คือเมียงดงไต้หวัน ด้านในมีหลากหลายแบรนด์สินค้าทั้งเสื้อผ้าและรองเท้าที่หายากี่ห้อยี่ต่าง ๆ ยังมีสินค้าที่ห้อยี่ต่าง ๆ ให้เลือกซื้อ แต่ที่นี่ไม่ได้มีแค่สินค้าช้อปปิ้งอย่างเดียว ยังมีร้านอาหารเยอะแยะ มากมายให้ท่านได้เลือกรับประทาน แนะนำว่าพลาดไม่ได้กับเมนู น้ำแข็งไสไอศมอมสเตอร์ หรือปิงซูแบบเกาหลีซึ่งต้นตำรับของเมนูนี้อยู่ที่ซีเหมินติงนี่เอง



เย็น
พักที่

อิสระตามอัธยาศัย
Guide Hotel Taichung Ziyou หรือ ระดับเทียบเท่า 4 ดาว

07 เม.ย.67 ร้านพายส์ปะรด • เกาหยวน • กลอเรีย เอาเลท • สนามบินเกาหยวน • กรุงเทพ
(สนามบินดอนเมือง) (SL7318 : 17.55-20.45)

- เช้า รับประทานอาหาร ณ ห้องอาหารของโรงแรม (มื้อที่ 8)
- จากนั้นนำท่านแวะ **ร้านพายส์ปะรด Vigor pineapple** ที่ถือว่าเป็นขนมสัญลักษณ์ของไต้หวัน
เปรียบเสมือนขนมประจำชาติเลยทีเดียวได้ แนะนำให้ท่านซื้อเป็นขนมฝากแก่คนทางบ้านหรือเพื่อนๆ
(ขนมพายส์ปะรด, ป๊อปคอร์น, เห็ดทอด เป็นต้น)
นำท่าน **ช้อปปิ้งที่กลอเรีย เอาท์ เล็ต (Gloria outlet)** มีทั้งแหล่งเสื้อผ้าแบรนด์เนม สไตลว์ัยรุ่น
กระเป๋า รองเท้ายี่ห้อดังต่างๆ
- เที่ยง อิสระตามอัธยาศัย
- สมควรแก่เวลานำท่านเดินทางสู่สนามบินเกาหยวน
- 17.55 น. นำท่านเหินฟ้ากลับกรุงเทพฯ โดย เที่ยวบิน SL7318 : 17.55-20.45 (มีขนมขบเคี้ยว+น้ำดื่ม
น้ำหนักกระเป๋าโหลดใต้เครื่องไม่เกิน 15 กก./ ท่าน ถู้อื่นเครื่อง ไม่เกิน 7กก.)
- 20.45 น. เดินทางถึงท่าอากาศยานดอนเมือง โดยสวัสดิภาพ

อัตราค่าบริการ

ระยะเวลาเดินทาง	ราคาผู้ใหญ่ /เด็ก (1 ห้อง) พัก 2 -3 ท่าน (ราคาท่านละ)	ราคาพักเดี่ยว (Single room) ผู้ใหญ่ 1 ท่าน พัก 1 ห้อง (ชำระเพิ่ม)
-----------------	---	---

03-07 เม.ย. 67
(วันหยุดจักรี)

19,988.-

5,900.-

เด็กอายุไม่เกิน 2 ปี ณ วันเดินทางกลับ (Infant) ท่านละ 6,500 บาท

** อัตรานี้ไม่รวมค่าทิปคนขับรถ มัคคุเทศก์ท้องถิ่น ท่านละ 2,000 บาท/ท่าน **

อัตราค่าบริการนี้เฉพาะพาสปอร์ตไทยเท่านั้น ในกรณีพาสปอร์ตต่างชาติ จ่ายเพิ่ม ท่านละ 4,500 บาท

อัตราค่าบริการรวม

1. ค่าตัวโดยสารเครื่องบินไป-กลับ ชั้นประหยัดพร้อมค่าภาษีสนามบินทุกแห่งตามรายการทัวร์ข้างต้น
 2. ค่าที่พักห้องละ 2-3 ท่าน ตามโรงแรมที่ระบุไว้ในรายการ หรือ ระดับเทียบเท่า
 - กรณีห้อง TWIN BED (เตียงเดี่ยว 2 เตียง) ซึ่งโรงแรมไม่มีหรือเต็ม ทางบริษัทขอปรับเป็นห้อง DOUBLE BED แทนโดยมีต้องแจ้งให้ทราบล่วงหน้า
 - หากต้องการห้องพักแบบ DOUBLE BED ซึ่งโรงแรมไม่มีหรือเต็ม ทางบริษัทขอปรับเป็นห้อง TWIN BED แทนโดยมีต้องแจ้งให้ทราบล่วงหน้า เช่นกัน
 - กรณีพักแบบ TRIPLE ROOM 3 ท่าน 1 ห้อง ท่านที่ 3 อาจเป็นเสริมเตียง หรือ SOFA BED หรือ เสริมพูกที่นอน ทั้งนี้ขึ้นอยู่กับรูปแบบการจัดห้องพักของโรงแรมนั้นๆ
 3. ค่าอาหาร ค่าเข้าชม และ ค่ายานพาหนะทุกชนิด ตามที่ระบุไว้ในรายการทัวร์ข้างต้น
 4. เจ้าหน้าที่บริษัท ฯ คอยอำนวยความสะดวกทุกท่านตลอดการเดินทาง
 5. ค่าน้ำหนักสัมภาระรวมในตัวเครื่องบิน ค่าประกันวินาศภัยเครื่องบินตามเงื่อนไขของแต่ละสายการบิน
 6. ค่าประกันอุบัติเหตุคุ้มครองในระหว่างการเดินทาง คุ้มครองในวงเงินท่านละ 1,000,000 บาท ตามเงื่อนไขของกรมธรรม์
- *เงื่อนไขประกันการเดินทาง* ค่าประกันอุบัติเหตุและค่ารักษาพยาบาล คุ้มครองเฉพาะกรณีที่ได้รับอุบัติเหตุระหว่างการเดินทาง ไม่คุ้มครองถึงการสูญเสียทรัพย์สินส่วนตัวและไม่คุ้มครองโรคประจำตัวของผู้เดินทาง
- ** ลูกค้าน่าสนใจซื้อประกันการเดินทางครอบคลุมเรื่องสุขภาพสามารถสอบถามข้อมูลเพิ่มเติมกับทางเจ้าหน้าที่ **

อัตราค่าบริการไม่รวม

1. ค่าทำหนังสือเดินทางไทย และเอกสารต่างตัวต่างๆ (ทางรัฐบาลได้วันประกาศยกเลิกวีซ่าให้กับคนไทย ผู้ที่ประสงค์จะพำนักระยะสั้นในได้วันไม่เกิน 14 วัน ถ้ากรณีทางรัฐบาลได้วันประกาศให้กลับมาใช้วีซ่าผู้เดินทางจะต้องเสียค่าใช้จ่ายเพิ่มในการขอวีซ่าตามที่สถานทูตกำหนด)
2. ค่าวีซ่าเดินทางเข้าประเทศได้วันสำหรับชาวต่างชาติ
3. ค่าน้ำหนักกระเป๋าเดินทางในกรณีที่เกินกว่าสายการบินกำหนด 15 กิโลกรัมต่อท่าน
4. ค่าใช้จ่ายส่วนตัวนอกเหนือจากรายการ เช่น ค่าเครื่องดื่ม, ค่าอาหารที่สั่งเพิ่มเอง, ค่าโทรศัพท์, ค่าซักรีด ฯลฯ
*สำหรับท่านที่รับประทานอาหารพิเศษ อาหารเจ หรือไม่ทานเนื้อสัตว์ ไม่ทานหมู ไม่ทานไก่ และมีความจำเป็นให้ทางบริษัทจัดเตรียมอาหารไว้ให้ท่านเป็นพิเศษนอกเหนือจากที่กรุ๊ปจัดไว้ในรายการ ขอสงวนสิทธิ์ในการเรียกเก็บค่าใช้จ่ายเพิ่มเติมตามจริงนางาน
5. ค่าภาษีน้ำมัน ที่สายการบินเรียกเก็บเพิ่มภายหลังจากทางบริษัทฯ ได้ออกตัวเครื่องบิน
6. ค่าทิปมัคคุเทศก์ท้องถิ่นและคนขับรถ รวม 2,000 บาท/ทริป/ท่าน (ยกเว้นเด็กอายุต่ำกว่า 2 ปีบริบูรณ์)
7. ค่าทิปหัวหน้าทัวร์ตามสินน้ำใจของทุกท่าน ไม่รวมในทิปไกด์ท้องถิ่นและคนขับรถ (ไม่บังคับทิป)
8. ภาษีมูลค่าเพิ่ม 7% และหัก ณ ที่จ่าย 3%

เงื่อนไขการให้บริการ

1. การเดินทางในแต่ละครั้งจะต้องมีผู้โดยสารจำนวน 10 ท่านขึ้นไป ถ้าผู้โดยสารไม่ครบจำนวนดังกล่าว ทางบริษัทฯ ขอสงวนสิทธิ์ในการเปลี่ยนแปลงราคาหรือยกเลิกการเดินทาง
2. ในกรณีที่ลูกค้าต้องออกตัวโดยสารภายในประเทศ กรุณาติดต่อเจ้าหน้าที่ของบริษัทฯ เพื่อเช็คว่ามีภาระคอนเฟิร์มเดินทางก่อนทุกครั้ง เนื่องจากสายการบินอาจมีการปรับเปลี่ยนไฟล์ทบิน หรือเวลาบิน โดยไม่ได้แจ้งให้ทราบล่วงหน้า ทางบริษัทฯ จะไม่รับผิดชอบใด ๆ ในกรณี ถ้าท่านออกตัวภายในโดยไม่แจ้งให้ทราบและหากไฟล์ทบินมีการปรับเปลี่ยนเวลาบินเพราะถือว่าท่านยอมรับในเงื่อนไขดังกล่าว
3. การชำระค่าบริการ

3.1 กรุณาชำระมัดจำ ท่านละ 10,000 บาท

3.2 กรุณาชำระค่าทัวร์เต็มจำนวน ในกรณีที่ค่าทัวร์ราคาต่ำกว่า 10,000 บาท

3.3 กรุณาชำระค่าทัวร์ส่วนที่เหลือ 21 วันก่อนออกเดินทาง **30 วันก่อนเดินทางสำหรับช่วงสงกรานต์และปีใหม่**

3.4 กรณีวันเดินทางน้อยกว่า 21 วัน หรือราคาทัวร์โปรโมชั่น ต้องชำระค่าทัวร์เต็มจำนวนเท่านั้น

4. กรณีผู้เดินทางที่ต้องการความช่วยเหลือเป็นพิเศษ เช่น การขอใช้วีลแชร์ที่สนามบิน กรุณาแจ้งบริษัทฯ อย่างน้อย 7 วันก่อนการเดินทาง หรือเริ่มตั้งแต่ท่านจองทัวร์ มิฉะนั้นทางบริษัทฯ ไม่สามารถจัดการได้ล่วงหน้า ทางบริษัทฯ ขอสงวนสิทธิ์ในการเรียกเก็บค่าใช้จ่ายตามจริงที่เกิดขึ้นกับผู้เดินทาง (ถ้ามี)
5. กรณีใช้หนังสือเดินทางราชการ (เล่มน้ำเงิน) เดินทางเพื่อการท่องเที่ยวกับคณะทัวร์ หากท่านถูกปฏิเสธในการเข้า - ออกประเทศใด ๆ ก็ตาม ทางบริษัทฯ ขอสงวนสิทธิ์ไม่คืนค่าทัวร์และรับผิดชอบใด ๆ ทั้งสิ้น
6. การยกเลิกการเดินทาง

เงื่อนไขการยกเลิกทัวร์เป็นไปตามพระราชบัญญัติธุรกิจนำเที่ยวและมัคคุเทศก์

6.1 แจ้งยกเลิกการเดินทางล่วงหน้า ไม่น้อยกว่า 30 วัน คืนเงินค่าทัวร์โดยหักค่าใช้จ่ายที่เกิดขึ้นจริง

6.2 แจ้งยกเลิกก่อนการเดินทาง 15-29 วัน ยึดเงิน 50% จากยอดที่ลูกค้าชำระมา ส่วนที่เหลือ 50% หักค่าใช้จ่ายที่เกิดขึ้นจริง (ถ้ามี)

6.3 แจ้งยกเลิกการเดินทางน้อยกว่า 15 วันของการเดินทาง ขอสงวนสิทธิ์ไม่คืนเงินทั้งหมด

****สำคัญ!!** บริษัททำธุรกิจเพื่อการท่องเที่ยวเท่านั้น ไม่สนับสนุนให้ลูกค้าเดินทางเข้าเมืองได้ทุกวันโดยผิดกฎหมายและในขั้นตอนการผ่านการตรวจคนเข้าเมือง ทั้งไทยและไต้หวัน ขึ้นอยู่กับการพิจารณาของเจ้าหน้าที่เท่านั้น ลูกค้าทุกท่านต้องผ่านการตรวจคนเข้าเมืองด้วยตัวของท่านเอง ทางมัคคุเทศก์ไม่สามารถให้ความช่วยเหลือใดๆได้ทั้งสิ้น**

6.4 เมื่อท่านออกเดินทางไปกับคณะแล้ว ถ้าท่านงดการใช้บริการรายการใดรายการหนึ่ง หรือไม่เดินทางพร้อมคณะถือว่าท่านสละสิทธิ์ ไม่อาจเรียกร้องค่าบริการและเงินมัดจำคืน ไม่ว่าจะกรณีใดๆ ทั้งสิ้น

เงื่อนไข

*** ตามนโยบายของรัฐบาลไต้หวันร่วมกับการท่องเที่ยวกำหนดให้มีการประชาสัมพันธ์สินค้าพื้นเมืองให้นักท่องเที่ยวทั่วไปได้รู้จักในนามของร้านรัฐบาล คือ ร้านชาอู่หลง , ร้าน COSMETIC , ศูนย์แร่ GERMANIUM , ร้านขนมพื้นเมือง ฯลฯ ซึ่งจำเป็นต้องบรรจุในโปรแกรมทัวร์ด้วยเนื่องจากมีผลกับราคาทัวร์จึงเรียนให้นักท่องเที่ยวทุกท่านทราบว่าร้านรัฐบาลทุกร้านจำเป็นต้องรบกวนทุกท่านแวะชม การบริโภคขึ้นอยู่กับความพอใจของลูกค้าเป็นหลัก ไม่มีการบังคับใดๆ ทั้งสิ้นถ้าหากลูกค้าไม่มีความประสงค์จะเข้าร้านของทางรัฐบาลไต้หวัน หรือหากท่านต้องการแยกตัวออกจากคณะณ วันที่มีการลงร้าน ทางบริษัทฯ ขอสงวนสิทธิ์ในการเรียกเก็บค่าใช้จ่ายที่เกิดขึ้นจากท่านเป็นจำนวนเงิน 1,000 NTD/ท่าน/ร้าน ***

โปรดตรวจสอบ PASSPORT : กรุณานำพาสปอร์ตติดตัวมาในวันเดินทาง พาสปอร์ตต้องมีอายุไม่ต่ำกว่า 6 เดือน หรือ 180 วัน ขึ้นไปก่อนการเดินทาง และต้องมีหน้ากระดาษอย่างน้อย 6 หน้า

หมายเหตุ : สำหรับผู้เดินทางที่อายุไม่ถึง 18 ปี และไม่ได้เดินทางกับบิดา มารดา ต้องมีจดหมายยินยอมให้บุตรเดินทางไปต่างประเทศจากบิดาหรือมารดาแนบมาด้วย

เงื่อนไขการสำรองที่นั่งและการยกเลิกตั๋ว

ยกเลิก

60 วัน

ก่อนการเดินทาง



✕ ::::: ::

บริษัทฯ คืนเงินค่ามัดจำให้ทั้งหมด
โดยหักค่าใช้จ่ายที่เกิดขึ้นจริง อาทิ ค่าตั๋ว
เครื่องบิน ค่าโรงแรม ฯลฯ

::::: ✕

ยกเลิก

45 วัน

ก่อนการเดินทาง



✕ ::::: ::

บริษัทฯ คืนเงินค่ามัดจำทั้งหมด
โดยหักค่าใช้จ่ายที่เกิดขึ้นจริง (ยกเว้นกรณี
เดินทางในช่วง วันหยุดเทศกาล วันหยุดนักขัตฤกษ์)

::::: ✕

เงื่อนไขการสำรองที่นั่งและการยกเลิกตั๋ว

ยกเลิกเดินทาง

45 วัน

ก่อนการเดินทาง



✕ :::::

บริษัทฯ หักค่าตั๋ว 50% จากราคาขาย และหักค่าใช้จ่ายที่เกิดขึ้นจริงทั้งหมดไม่ว่ากรณีใดๆ ทั้งสิ้น
(ค่าใช้จ่ายที่เกิดขึ้นจริง อาทิ ค่าตัวเครื่องบิน ค่าโรงแรม ฯลฯ)

::::: ✕

ยกเลิกเดินทาง

30 วัน

ก่อนการเดินทาง



✕ :::::

บริษัทฯ ขอสงวนสิทธิ์เก็บเงินค่าตั๋วทั้งหมดไม่ว่ากรณีใดๆ ทั้งสิ้น โดยมีเงื่อนไขการคืนเงินค่าบริการตาม “ประกาศคณะกรรมการธุรกิจนำเที่ยวและมัคคุเทศก์ เรื่องหลักเกณฑ์เกี่ยวกับการกำหนดอัตราการจ่ายเงินค่าบริการคืนให้แก่นักท่องเที่ยว”

::::: ✕