

# ไต้หวัน

## X PARK AQUARIUM



**5 วัน 4 คืน**

★★★★★  
พักโรงแรม  
4 ดาว



- อุทยานแห่งชาติอาลีซาน (รวมรถไฟ 1เที่ยว)
- โถง • วัดเหวินหวู่ • ล่องเรือทะเลสาบสุริยันจันทรา
- วัดพระถังซำจั๋ง • ตึกไทเป 101 (ไม่รวมขึ้นตึก)
- ถนนโบราณจิวเฟิ่น • อนุสรณ์สถานเจียงไคเช็ค
- วัดหลงซาน • ซีเหมินติง • กลอเรีย เอาก์ เล็ก

วัดหลงซาน

X PARK AQUARIUM



GO1TPE-SL0

เดินทาง "เหมาลำ"

**03-07 เม.ย. 67**

ราคาเริ่มต้น

**23,900**

# ไต้หวัน [เหมาลำ] X PARK AQUARIUM

โดยสายการบิน Thai Lion Air (SL)



GO TAIWAN 5 วัน 4 คืน

03-07 เมษายน 2567  
วันจักรี

ราคาเริ่มต้น

23,900.-

บาท / ท่าน

- Xpark Aquarium พิพิธภัณฑ์สัตว์น้ำแห่งใหม่ของไต้หวัน
- อุทยานแห่งชาติอาลีซาน (รวมรถไฟ 1เที่ยว)
- ล่องเรือทะเลสาบสุริยันจันทรา
- วัดพระถังซัมจั๋ง



วันที่	โปรแกรมการเดินทาง	เช้า	เที่ยง	ค่ำ	โรงแรมที่พัก
03 เม.ย.67	กรุงเทพฯ (สนามบินดอนเมือง) ( SL : 07.55-12.50 ) ไต้หวัน (สนามบินเถาหยวน) • ไทเป • เมืองเจียอี้ • เหวินฮว่าไนท์มาร์เก็ต		✈	🍴	Mega Hotel Chiayi หรือเทียบเท่าระดับ 4 ดาว
04 เม.ย.67	เจียอี้ • ร้านชาอู่หลง • อุทยานแห่งชาติอาลีซาน (รวมรถไฟ 1เที่ยว) • ไถจง • ไถจงไนท์มาร์เก็ต	🍴	🍴	X	Guide Hotel Taichung Ziyou หรือเทียบเท่าระดับ 4 ดาว
05 เม.ย.67	หนานโถว • วัดเหวินหัว • ล่องเรือทะเลสาบสุริยันจันทรา • วัดพระถังซำจั๋ง • ไทเป • ร้านสร้อยสุขภาพ • ไทเป 101 (ไม่รวมบัตรขึ้นตึก) • เกาหยวน	🍴	🍴	X	Guide Hotel Taichung Ziyou หรือเทียบเท่าระดับ 4 ดาว
06 เม.ย.67	นิวไทเป • ถนนโบราณจีวเฟิน • ไทเป • ร้านเครื่องสำอาง • อนุสรณ์สถานเจียงไคเช็ค • วัดหลงซาน • ซีเหมินติง • เมืองเถาหยวน	🍴	🍴	X	Guide Hotel Taichung Ziyou หรือเทียบเท่าระดับ 4 ดาว
07 เม.ย.67	ร้านพายส์ปาระด • เกาหยวน • อคโลเรียม X Park-กอลอเรีย เออาเลท • สนามบินเถาหยวน • กรุงเทพฯ (สนามบินดอนเมือง) ( SL : 17.55-20.45)	🍴	X	✈	

## อัตราค่าบริการ

ระยะเวลาเดินทาง	ราคาผู้ใหญ่ / เด็ก (1 ห้อง) พัก 2 -3 ท่าน (ราคาท่านละ)	ราคาพักเดี่ยว (Single room) ผู้ใหญ่ 1 ท่าน พัก 1 ห้อง (ราคาท่านละ)
03-07 เม.ย. 67 (วันจักรี)	23,900.-	29,400.-

เด็กอายุไม่เกิน 2 ปี ๓ วันเดินทางกลับ (Infant) ท่านละ 6,500 บาท

\*\* อัตรานี้ไม่รวมค่าทิปคนขับรถ มัคคุเทศก์ท้องถิ่น ท่านละ 2,000 บาท/ท่าน \*\*

อัตราค่าบริการนี้เฉพาะพาสปอร์ตไทยเท่านั้น ในกรณีพาสปอร์ตต่างชาติ จ่ายเพิ่ม ท่านละ 4,500 บาท

• **มัดจำค่าทัวร์ท่านละ 10,000 บาท \*ภายใน 24 ชม.\***

• ชำระค่าทัวร์ส่วนที่เหลือ 21 วันก่อนออกเดินทาง

• ชำระค่าทัวร์ส่วนที่เหลือ 30 วันก่อนออกเดินทาง \*วันสำหรับช่วงเทศกาลสงกรานต์และปีใหม่\*\*

• กรณีวันเดินทางน้อยกว่า 21 วัน หรือราคาทัวร์โปรโมชั่น ต้องชำระค่าทัวร์เต็มจำนวนเท่านั้น

03 เม.ย.67 กรุงเทพฯ (สนามบินดอนเมือง) ( SL : 07.55-12.50 ) ไต้หวัน (สนามบินเถาหยวน) • ไทเป • เมืองเจียอี้ • เหวินฮว่าไนท์มาร์เก็ต

05.30 น. คณะพร้อมกันที่ สนามบินดอนเมือง ณ อาคารผู้โดยสารระหว่างประเทศ เคาน์เตอร์ สายการบินไทยไลอ้อนแอร์ (SL) โดยเจ้าหน้าที่บริษัทคอยให้การต้อนรับและอำนวยความสะดวก

[ สำคัญมาก!! ไม่อนุญาตให้นำอาหารสด จำพวก เนื้อสัตว์ หรือเนื้อสัตว์แปรรูปเข้าเมืองไต้หวันหากฝ่าฝืนมีโทษจับปรับได้ ]

07.55 น. ออกเดินทางสู่ ไทเป โดย เที่ยวบิน SL : 07.55-12.50 ( มีขนมขบเคี้ยว+น้ำดื่ม น้ำหนักกระเป๋าโหลดใต้เครื่องไม่เกิน 15 กก./ ท่าน ถู้อขึ้นเครื่องไม่เกิน 7กก. )

10.35 น. ถึงท่าอากาศยาน สนามบินเถาหยวน กรุงไทเป หลังผ่านพิธีการตรวจคนเข้าเมือง

กลางวัน อิสระตามอัธยาศัย

นำท่านเดินทางสู่ เหวินฮว่าไนท์มาร์เก็ต ให้เลือกชิมอาหารและขนมพื้นเมืองแสนอร่อย ที่นี่มีสินค้าท้องถิ่นให้เลือกช้อปกันอย่างจุใจ โดยทางทิศใต้ของถนน จะมีน้ำพุตั้งอยู่กึ่งกลางตลาด แบ่งถนนออกเป็น 2 เลน สำหรับรถที่วิ่งสัญจรในช่วงกลางวัน และเป็นถนนคนเดินในช่วงกลางคืน

ค่ำ  
พักที่ รับประทานอาหาร ณ ภัตตาคาร (มือที่ 1)  
Ren Yi Lake Hotel หรือ ระดับเทียบเท่า 4 ดาว



04 เม.ย.67 เจียอี้ • ร้านชาอู่หลง • อุทยานแห่งชาติอาลีซาน (รวมรถไฟ 1เที่ยว) • ไถจง • ไถจงไนท์มาร์เก็ต

เช้า รับประทานอาหารเช้า ณ ห้องอาหารของโรงแรม (มือที่ 2)

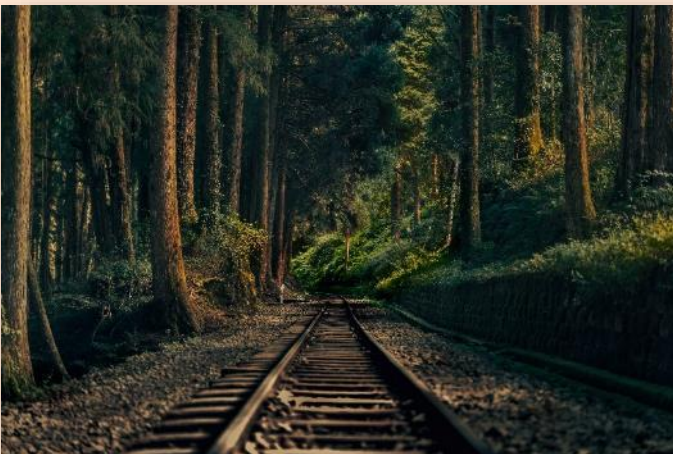


นำท่านแวะ **ชิมชาอู่หลง ณ ร้านชา TEA SHOP** ได้หวั่นขึ้นชื่อว่าเป็นดินแดนแห่งใบชา ด้วยความอุดมสมบูรณ์ของสภาพภูมิประเทศและภูมิอากาศ ทำให้ได้หวั่นเหมาะกับการปลูกชาเป็นอย่างยิ่ง ที่นี่มีชาให้เลือกหลากหลายประเภท ตั้งแต่ ชาอู่หลงตั้งต้ง ชาอู่หลงปายเหา และชาเถี่ยกวนอิน ซึ่งชาทั้ง 3 ประเภทนี้ จัดได้ว่าเป็นชาชื่อดังจากได้หวั่นเลยทีเดียวนะ และท่านยังสามารถซื้อเป็นของฝากกลับไปได้อีกด้วย

กลางวัน **รับประทานอาหาร ณ ภัตตาคาร (มื้อที่ 3)**



นำท่านไปนั่งรถไฟสายโบราณเที่ยวชม **อุทยานแห่งชาติอาหลี่ซาน** เป็นอุทยานแห่งชาติที่มีชื่อเสียงที่สุดของได้หวั่น อยู่ในเขตเมืองเจี๋ยอี่ ทางตอนกลางของเกาะได้หวั่น ที่นี่ยังเป็นแหล่งผลิตชาคุณภาพสูงที่ขึ้นชื่อในระดับนานาชาติอีกด้วย นอกจากนี้คนได้หวั่นนิยมเดินทางมาชมพระอาทิตย์ขึ้นที่ยอดเขาในยามเช้าที่นี่ ตามความเชื่อดั้งเดิมที่ว่า หมอกบนยอดเขาในยามเช้าที่อุดมไปด้วยพลังชี ซึ่งก็คือพลังลมปราณ ที่ถือเป็นพลังพื้นฐานของสิ่งมีชีวิตที่สามารถช่วยฟื้นฟูสุขภาพได้นั่นเอง (รวมนั่งรถไฟโบราณ 1 เที่ยว)



จากนั้นนำท่านเดินทางสู่ เมืองไถจง หลังจากนั้นนำท่านสู่ **ตลาดไถจง Taichung Night Market** ตลาดกลางคืน แหล่งช้อปปิ้งเสื้อผ้า และของกินที่มีชื่อเสียงของเมืองไถจง

ค่ำ  
ที่พัก **อิสระอาหารค่ำตามอัธยาศัย ณ ตลาดไถจง**  
**Guide Hotel Taichung Ziyou หรือ ระดับเทียบเท่า 4 ดาว**

05 เม.ย.67 หนานโถว • วัดเหวินหวู่ • ส่องเรือทะเลสาบสุริยันจันทรา • วัดพระถังซำจั๋ง •  
ไทเป • ร้านสร้อยสุขภาพ • ไทเป 101 (ไม่รวมบัตรขึ้นตึก) • เกาหยวน

เช้า

รับประทานอาหารเช้า ห้องอาหารของโรงแรม (มื้อที่ 4)



นำท่านเดินทางสู่ เมืองหนานโถว มณฑลที่ใหญ่ที่สุดของไต้หวัน ที่ไม่มีทางออกสู่ทะเล จากนั้นนำท่านกราบไหว้สิ่งศักดิ์สิทธิ์ที่ **วัดเหวินหวู่** เช่น ศาสดาขงจื้อเทพเจ้าแห่งปัญญา และเทพกวนอูเทพเจ้าแห่งความซื่อสัตย์ และ**เทพเจ้าแห่งความรักองค์ใหม่ล่าสุด หรือที่เรารู้จักกันในนาม “เฉ่าจันตรา”** ที่มีชื่อเสียงมากในด้านความรักที่วัดหลงซันไทเป วัดนี้ถือว่าเป็นจุดศุูนย์รวมของเทพเจ้าสำคัญที่ท่านสามารถมาขอพรได้ครบทุกความปรารถนาที่วัดนี้ สิ่งที่น่าสนใจยังไม่หมดแค่นี้ยังมีสิงโตหินอ่อน 2 ตัวที่ตั้งอยู่หน้าวัด ซึ่งมีมูลค่าตัวละ 1 ล้าน



หลังจากนั้นนำท่าน ล่องเรือทะเลสาบสุริยัน-จันทร์รา ซึ่งเป็นทะเลสาบน้ำจืดที่เกิดขึ้นตามธรรมชาติที่ใหญ่ที่สุดของไต้หวัน เส้นทางรอบทะเลสาบมีความยาวถึง 33 กิโลเมตร หากมองจากมุมสูงทะเลสาบแห่งนี้จะมีรูปร่างครึ่งบนเหมือนพระอาทิตย์ ครึ่งล่างเหมือนพระจันทร์เสี้ยวที่กำลังประกบกันอยู่ และยังเป็นตำแหน่งฮวงจุ้ยที่ดีมีมังกรล้อมรอบ พื้นที่บริเวณนี้ถือว่าเป็นจุดรับพลังมังกรที่สมบูรณ์ที่สุดของไต้หวัน นำท่านนั่งเรือยอร์ชมความงามบรรยากาศรอบๆ ทะเลสาบแห่งนี้ แล้วนำท่านสู่ **วัดพระถังซำจั๋ง** หรือ วัดเสวียนกง ตั้งอยู่บนเนินเขาริมทะเลสาบสุริยันจันทร์รา ชื่อของพระในสมัยราชวงศ์ถังที่เดินทางไปอัญเชิญพระไตรปิฎกจากดินแดนชมพูทวีป เดิมอัฐิของท่านทางการประเทศญี่ปุ่นเป็นผู้เก็บดูแลรักษาไว้ และได้แบ่งมอบให้กับประเทศไต้หวัน ปัจจุบันอัฐิของท่านได้เก็บรักษาไว้ที่นี่ ให้ท่านอิสระสักการะอัฐิของพระถังซำจั๋ง





กลางวัน

รับประทานอาหาร ณ ภัตตาคาร (มือที่ 5)

นำท่านเดินทางกลับ **ไทเป** จากนั้นนำท่านแวะ **ร้านสร้อยสุขภาพ** ที่ขึ้นชื่อเรื่องสร้อยข้อมือ **Germanium** ที่ประกอบไปด้วยแม่เหล็กแร่ก้อนธาตุเจอมาเนียม ที่มีคุณสมบัติทำให้เลือดลมเดินดีขึ้น เพิ่มความกระปรี้กระเปร่า และคลายความเครียด รวมถึงปะการังแดง ปะการังน้ำลึก ที่เป็นอัญมณีล้ำค่าที่หายากซึ่งมีอยู่ไม่กี่ที่ในโลก

ค่ำ

อิสระตามอัธยาศัย

ที่พัก

Guide Hotel Taichung Ziyou หรือ ระดับเทียบเท่า 4 ดาว

06 เม.ย.67 นิวไทเป • ถนนโบราณจีวเฟิ่น • ไทเป • ร้านเครื่องสำอาง • อนุสรณ์สถานเจียงไคเช็ค • วัดหลงชาน • ซีเหมินติง • เมืองเกาหยวน

เช้า

รับประทานอาหาร ณ ห้องอาหารของโรงแรม (มือที่ 6)





นำท่านสู่ หมู่บ้านโบราณจิวเฟิ่น Jiufen ระหว่างทางก่อนขึ้นเขาไปยังหมู่บ้านจิวเฟิ่นท่านจะให้เห็นเส้นทางรถไฟแห่งแรกของไต้หวันที่สร้างขึ้นในสมัยราชวงศ์ชิง ในอดีตที่จิวเฟิ่นเป็นแหล่งเหมืองทองที่มีชื่อเสียงตั้งแต่สมัยกษัตริย์กวางสวี่ สมัยราชวงศ์ชิง มีนักขุดทองจำนวนมากพากันมาขุดทองที่นี่ แต่ในยุคปัจจุบันนี้ที่หมู่บ้านจิวเฟิ่นเป็นหมู่บ้านที่มีการขายของพื้นเมือง ทั้งขนมพื้นเมือง อาหาร และของฝากแบบพื้นเมืองหรือที่เราเข้าใจกันง่ายๆ คือหมู่บ้าน OTOP ของไต้หวันนั่นเองและที่นี่ยังมีโลเคชั่นความสวยงามและโดดเด่นเป็น

เอกลักษณ์เฉพาะตัวจนได้รับคัดเลือกเป็นสถานที่ถ่ายทำซีรี่เกาหลี่ ซีรี่ไต้หวันและการตูนแอนิเมชั่นของญี่ปุ่นที่ฉายทั่วโลกอย่างเรื่อง SPIRITED AWAY ทำให้ผู้คนทั่วโลกเห็นฉากความสวยงามของหมู่บ้านจิวเฟิ่นจากการ์ตูนเรื่องนี้และกลายเป็นสถานที่ที่เที่ยวยอดนิยมในการมาเช็คอินหรือถ่ายรูปอีกแห่งหนึ่งของไต้หวัน

นำท่านแวะชม **ร้านคอสเมติก** ศูนย์รวมเครื่องสำอางชื่อดังของไต้หวัน มากมายหลายแบรนด์ ที่ท่านสามารถซื้อเป็นของฝากแก่คนทางบ้านได้

**กลางวัน      รับประทานอาหาร ณ ภัตตาคาร (มือที่ 7)**

จากนั้นนำท่านสู่ **อนุสรณ์สถานเจียงไคเช็ค** ที่สร้างขึ้นเพื่อรำลึกถึงอดีตประธานาธิบดีเจียงไคเช็ค ใช้เวลาในการสร้างถึง 3 ปี สร้างแล้วเสร็จในปี พ.ศ. 2523 มีพื้นที่ประมาณ 205 เฮกตาร์ ประกอบด้วย 2 ส่วนที่สำคัญ คือ หองแลลลอรีรูปภาพต่างๆของอดีตประธานาธิบดีและคนใกล้ชิด รวมถึงรูปภาพของท่านมาดาม ช่งเม่ยหลิง หรือมาดามของท่านเจียงนั่นเอง ภายในห้องนี้ไม่ได้มีแค่รูปภาพเท่านั้นที่เล่าเรื่องราวชีวิตประวัติของท่านทั้งสอง แต่ยังมีข้าวของเครื่องใช้ เสื้อผ้า รถยนต์กันกระสุนประจำตำแหน่ง ที่จัดแสดงไว้อย่างน่าสนใจ ให้ท่านได้เลือกชมเลือกถ่ายรูปพร้อมฟังเรื่องราวทางประวัติศาสตร์ไปพร้อมกับสิ่งเหล่านี้ และอีกหนึ่งส่วนที่สำคัญ คือ บริเวณชั้น 4 จัดแสดงรูปปั้นขนาดใหญ่ของท่านอดีตประธานาธิบดีเจียงไคเช็คและในทุกๆ 1 ชม.จะมีการจัดโชว์การเปลี่ยนเวอร์ของเหล่าทหารที่แสดงความเคารพและภักดีต่อท่านอดีตประธานาธิบดีเจียงไคเช็ค



นำท่านสู่ **วัดหลงซาน** เป็นวัดเก่าแก่ที่สร้างขึ้นในปี ค.ศ. 1738 ซึ่งถือได้ว่าเป็นวัดพุทธที่เก่าแก่ที่สุดในไต้หวันก็ว่าได้ ภายในวัดแห่งนี้เต็มไปด้วยรูปแบบของประติมากรรมและสถาปัตยกรรมที่ประณีต ท่านจะได้เห็นลาวตลายมังกรและเหล่าเทพเจ้าที่ได้สร้างไว้อย่างวิจิตรงดงามโดยช่างฝีมือที่ทำได้ยากในปัจจุบัน ในแต่ละวันก็จะมีพุทธศาสนิกชนจากทั่วทุกมุมโลกมาเคารพสักการะไม่ขาดสายและ สำหรับท่านที่ต้องการขอพรเรื่องความรัก ขอค้ายแดงเสริมดวงความรักขอได้ที่นี่กับองค์เทพเจ้าแห่งความรักหรือ "เฉาฉินทรา ตำนานค้ายแดงแห่งรัก" ซึ่งเป็นสัญลักษณ์ที่แสดงออกถึงคู่แท้ มีชื่อเสียงโด่งดังมากของไต้หวัน



หลังจากนั้นนำท่านสู่ **ซีเหมินติง** ถือว่าเป็นแหล่งช้อปปิ้งที่ยอดนิยมที่สุดของไต้หวัน หากเปรียบเทียบกับเมืองไทยคือสยามสแควร์ไต้หวัน หากเปรียบเทียบกับเกาหลีก็คือเมียงดงไต้หวัน ด้านในมีหลากหลายแบรนด์สินค้าทั้งเสื้อผ้าและรองเท้าที่หายากๆ ยังมีสินค้าน่าซื้อให้เลือกซื้อ แต่ที่นี่ไม่ได้มีแค่สินค้าช้อปปิ้งอย่างเดียว ยังมีร้านอาหารเยอะแยะ มากมายให้ท่านได้เลือกรับประทาน แนะนำว่าพลาดไม่ได้กับเมนู น้ำแข็งไสไอศมอนด์ หรือปิงซูแบบเกาหลีซึ่งต้นตำรับของเมนูนี้อยู่ที่ซีเหมินติงนี่เอง



เย็น  
พักที่

อิสระตามอัธยาศัย  
Guide Hotel Taichung Ziyou หรือ ระดับเทียบเท่า 4 ดาว

07 เม.ย.67 ร้านพายส์ปะรด • เกาหยวน • อคลอเรียม X Park • กลอเรีย เอาเลท •  
สนามบินเกาหยวน • กรุงเทพฯ (สนามบินดอนเมือง) ( SL : 17.55-20.45)

เช้า **รับประทานอาหารเช้า ห้องอาหารของโรงแรม (มื้อที่ 8)**

จากนั้นนำท่านแวะ **ร้านพายส์ปะรด Vigor pineapple** ที่ถือว่าเป็นขนมสัญลักณ์ของไต้หวัน เปรียบเสมือนขนมประจำชาติเลยก็ว่าได้ แนะนำให้ท่านซื้อเป็นขนมฝากแก่คนทางบ้านหรือเพื่อนๆ (ขนมพายส์ปะรด, ป๊อปคอร์น, เห็ดทอด เป็นต้น)

นำท่านชม **Xpark Aquarium** พิพิธภัณฑ์สัตว์น้ำแห่งใหม่ของไต้หวัน อควาเรียมแห่งนี้เป็นแบรนด์มาจากประเทศญี่ปุ่น รวมๆแล้วสถานที่อาจจะไม่ได้ใหญ่มาก แต่ที่นี่จะเน้นไปในเรื่องของ Interactive และแสงสีต่างๆ แทน ก็ถือว่าถ้ามาก็จะได้ชมสัตว์น้ำ มีมุมถ่ายรูปสวยๆ ให้ท่านได้เพลิดเพลินกับเหล่าสัตว์น้ำนานาชนิด



นำท่าน **ช้อปปิ้งที่กลอเรีย เอาท์ เล็ต (Gloria outlet)** มีทั้งแหล่งเสื้อผ้าแบรนด์เนม สไตลว์วัยรุ่น กระเป๋า รองเท้ายี่ห้อดังต่างๆ

เที่ยว	อิสระตามอัธยาศัย
17.55 น.	สมควรแก่เวลานำท่านเดินทางสู่สนามบินเถาหยวน
20.45 น.	นำท่านเหินฟ้ากลับกรุงเทพฯ โดย เที่ยวบิน SL : 17.55-20.45 ( มีขนมขบเคี้ยว+น้ำดื่ม น้ำหนักกระเป๋าโหลดใต้เครื่องไม่เกิน 15 กก./ ท่าน ถู้อื่นเครื่อง ไม่เกิน 7กก. )
	เดินทางถึงท่าอากาศยานดอนเมือง โดยสวัสดิภาพ

## อัตราค่าบริการ

ระยะเวลาเดินทาง	ราคาผู้ใหญ่ /เด็ก (1 ห้อง) พัก 2 -3 ท่าน (ราคาท่านละ)	ราคาพักเดี่ยว (Single room) ผู้ใหญ่ 1 ท่าน พัก 1 ห้อง (ราคาท่านละ)
03-07 เม.ย. 67 (วันจักรี)	23,900.-	29,400.-
เด็กอายุไม่เกิน 2 ปี ณ วันเดินทางกลับ (Infant) ท่านละ 6,500 บาท		
** อัตรานี้ไม่รวมค่าทิปคนขับรถ มัคคุเทศก์ท้องถิ่น ท่านละ 2,000 บาท/ท่าน **		
อัตราค่าบริการนี้เฉพาะพาสปอร์ตไทยเท่านั้น ในกรณีพาสปอร์ตต่างชาติ จ่ายเพิ่ม ท่านละ 4,500 บาท		

## อัตราค่าบริการรวม

- ค่าตัวโดยสารเครื่องบินไป-กลับ ชั้นประหยัดพร้อมค่าภาษีสนามบินทุกแห่งตามรายการทัวร์ข้างต้น
- ค่าที่พักห้องละ 2-3 ท่าน ตามโรงแรมที่ระบุไว้ในรายการ หรือ ระดับเทียบเท่า
  - กรณีห้อง TWIN BED (เตียงเดี่ยว 2 เตียง) ซึ่งโรงแรมไม่มีหรือเต็ม ทางบริษัทขอปรับเป็นห้อง DOUBLE BED แทนโดยมิต้องแจ้งให้ทราบล่วงหน้า
  - หากต้องการห้องพักแบบ DOUBLE BED ซึ่งโรงแรมไม่มีหรือเต็ม ทางบริษัทขอปรับเป็นห้อง TWIN BED แทนโดยมิต้องแจ้งให้ทราบล่วงหน้า เช่นกัน
  - กรณีพักแบบ TRIPLE ROOM 3 ท่าน 1 ห้อง ท่านที่ 3 อาจเป็นเสริมเตียง หรือ SOFA BED หรือ เสริมฟูกที่นอน ทั้งนี้ขึ้นอยู่กับรูปแบบการจัดห้องพักของโรงแรมนั้นๆ
- ค่าอาหาร ค่าเข้าชม และ ค่ายานพาหนะทุกชนิด ตามที่ระบุไว้ในรายการทัวร์ข้างต้น
- เจ้าหน้าที่บริษัท ฯ คอยอำนวยความสะดวกทุกท่านตลอดการเดินทาง
- ค่าน้ำหนักสัมภาระรวมในตัวเครื่องบิน ค่าประกันวินาศภัยเครื่องบินตามเงื่อนไขของแต่ละสายการบิน

6. ค่าประกันอุบัติเหตุคุ้มครองในระหว่างการเดินทาง คุ้มครองในวงเงินท่านละ 1,000,000 บาท ตามเงื่อนไขของกรมธรรม์

\*เงื่อนไขประกันการเดินทาง\* ค่าประกันอุบัติเหตุและค่ารักษาพยาบาล คุ้มครองเฉพาะกรณีที่ได้รับอุบัติเหตุระหว่างการเดินทาง ไม่คุ้มครองถึงการสูญเสียทรัพย์สินส่วนตัวและไม่คุ้มครองโรคประจำตัวของผู้เดินทาง

\*\* ลูกค้าย่านใดสนใจซื้อประกันการเดินทางครอบคลุมเรื่องสุขภาพสามารถสอบถามข้อมูลเพิ่มเติมกับทางเจ้าหน้าที่ \*\*

## อัตราค่าบริการไม่รวม

1. ค่าทำหนังสือเดินทางไทย และเอกสารต่างตัวต่างๆ (ทางรัฐบาลได้หวั่นประกาศยกเลิกวีซ่าให้กับคนไทย ผู้ที่ประสงค์จะพำนักระยะสั้นในไต้หวันไม่เกิน 14 วัน ถ้ากรณีทางรัฐบาลได้หวั่นประกาศให้กลับมาใช้วีซ่าผู้เดินทางจะต้องเสียค่าใช้จ่ายเพิ่มในการขอวีซ่าตามที่สถานทูตกำหนด)
2. ค่าวีซ่าเดินทางเข้าประเทศไต้หวันสำหรับชาวต่างชาติ
3. ค่าน้ำหนักกระเป๋าเดินทางในกรณีที่เกินกว่าสายการบินกำหนด 15 กิโลกรัมต่อท่าน
4. ค่าใช้จ่ายส่วนตัวนอกเหนือจากรายการ เช่น ค่าเครื่องดื่ม, ค่าอาหารที่สั่งเพิ่มเอง, ค่าโทรศัพท์, ค่าซักรีด ฯลฯ  
\*สำหรับท่านที่รับประทานอาหารพิเศษ อาหารเจ หรือไม่ทานเนื้อสัตว์ ไม่ทานหมู ไม่ทานไก่ และมีความจำเป็นให้ทางบริษัทจัดเตรียมอาหารไว้ให้ท่านเป็นพิเศษนอกเหนือจากที่กรุ๊ปจัดไว้ในรายการ ขอสงวนสิทธิ์ในการเรียกเก็บค่าใช้จ่ายเพิ่มเติมตามจริงหน้างาน
5. ค่าภาษีน้ำมัน ที่สายการบินเรียกเก็บเพิ่มหลังจากทางบริษัทฯ ได้ออกตั๋วเครื่องบิน
6. ค่าทิปมัคคุเทศก์ท้องถิ่นและคนขับรถ รวม 2,000 บาท/ทริป/ท่าน (ยกเว้นเด็กอายุต่ำกว่า 2 ปีบริบูรณ์)
7. ค่าทิปหัวหน้าทัวร์ตามสินน้ำใจของทุกท่าน ไม่รวมในทิปไกด์ท้องถิ่นและคนขับรถ (ไม่บังคับทิป)
8. ภาษีมูลค่าเพิ่ม 7% และหัก ณ ที่จ่าย 3%

## เงื่อนไขการให้บริการ

1. การเดินทางในแต่ละครั้งจะต้องมีผู้โดยสารจำนวน 10 ท่านขึ้นไป ถ้าผู้โดยสารไม่ครบจำนวนดังกล่าว ทางบริษัทฯ ขอสงวนสิทธิ์ในการเปลี่ยนแปลงราคาหรือยกเลิกการเดินทาง
2. ในกรณีที่ลูกค้าต้องออกตัวโดยสารภายในประเทศ กรุณาติดต่อเจ้าหน้าที่ของบริษัทฯ เพื่อเช็คว่ามีกรุปมีการคอนเฟิร์มเดินทางก่อนทุกครั้ง เนื่องจากสายการบินอาจมีการปรับเปลี่ยนไฟล์ทบิน หรือเวลาบิน โดยไม่ได้แจ้งให้ทราบล่วงหน้า ทางบริษัทฯ จะไม่รับผิดชอบใด ๆ ในกรณี ถ้าท่านออกตัวภายในโดยไม่แจ้งให้ทราบและหากไฟล์ทบินมีการปรับเปลี่ยนเวลาบินเพราะถือว่าท่านยอมรับในเงื่อนไขดังกล่าว
3. การชำระค่าบริการ
  - 3.1 กรุณาชำระมัดจำ ท่านละ 10,000 บาท
  - 3.2 กรุณาชำระค่าทัวร์เต็มจำนวน ในกรณีที่ค่าทัวร์ราคาต่ำกว่า 10,000 บาท

3.3 กรุณาชำระค่าทัวร์ส่วนที่เหลือ 21 วันก่อนออกเดินทาง \*\*30 วันก่อนเดินทางสำหรับช่วงสงกรานต์และปีใหม่\*\*

3.4 กรณีวันเดินทางน้อยกว่า 21 วัน หรือราคาทัวร์โปรโมชั่น ต้องชำระค่าทัวร์เต็มจำนวนเท่านั้น

4. กรณีผู้เดินทางที่ต้องการความช่วยเหลือเป็นพิเศษ เช่น การขอใช้วีซ่าที่สนามบิน กรุณาแจ้งบริษัทฯ อย่างน้อย 7 วันก่อนการเดินทาง หรือเริ่มตั้งแต่ท่านจองทัวร์ มิฉะนั้นทางบริษัทฯ ไม่สามารถจัดการได้ล่วงหน้า ทางบริษัทฯ ขอสงวนสิทธิ์ในการเรียกเก็บค่าใช้จ่ายตามจริงที่เกิดขึ้นกับผู้เดินทาง (ถ้ามี)
5. กรณีใช้หนังสือเดินทางราชการ (เล่มน้ำเงิน) เดินทางเพื่อการท่องเที่ยวเกี่ยวกับคณะทัวร์ หากท่านถูกปฏิเสธในการเข้า - ออกประเทศใด ๆ ก็ตาม ทางบริษัทฯ ขอสงวนสิทธิ์ไม่คืนค่าทัวร์และรับผิดชอบใด ๆ ทั้งสิ้น
6. การยกเลิกการเดินทาง

**\*\*\*เงื่อนไขการยกเลิกทัวร์เป็นไปตามพระราชบัญญัติธุรกิจนำเที่ยวและมัคคุเทศก์\*\*\***

- 6.1 แจ้งยกเลิกการเดินทางล่วงหน้า ไม่น้อยกว่า 30 วัน คืนเงินค่าทัวร์โดยหักค่าใช้จ่ายที่เกิดขึ้นจริง
- 6.2 แจ้งยกเลิกก่อนการเดินทาง 15-29 วัน ยึดเงิน 50% จากยอดที่ลูกค้าชำระมา ส่วนที่เหลือ 50% หักค่าใช้จ่ายที่เกิดขึ้นจริง (ถ้ามี)
- 6.3 แจ้งยกเลิกการเดินทางน้อยกว่า 15 วันของการเดินทาง ขอสงวนสิทธิ์ไม่คืนเงินทั้งหมด  
**\*\*สำคัญ!! บริษัททำธุรกิจเพื่อการท่องเที่ยวเท่านั้น ไม่สนับสนุนให้ลูกค้าเดินทางเข้าเมืองใต้หวันโดยผิดกฎหมายและในขั้นตอนการผ่านการตรวจคนเข้าเมือง ทั้งไทยและใต้หวัน ขึ้นอยู่กับการพิจารณาของเจ้าหน้าที่เท่านั้น ลูกค้าทุกท่านต้องผ่านการตรวจคนเข้าเมืองด้วยตัวของท่านเอง ทางมัคคุเทศก์ไม่สามารถให้ความช่วยเหลือใดๆได้ทั้งสิ้น\*\***
- 6.4 เมื่อท่านออกเดินทางไปกับคณะแล้ว ถ้าท่านงดการใช้บริการรายการใดรายการหนึ่ง หรือไม่เดินทางพร้อมคณะถือว่าท่านสละสิทธิ์ ไม่อาจเรียกร้องค่าบริการและเงินมัดจำคืน ไม่ว่ากรณีใดๆ ทั้งสิ้น

## เงื่อนไข

**\*\*\* ตามนโยบายของรัฐบาลใต้หวันร่วมกับการท่องเที่ยวกำหนดให้มีการประชาสัมพันธ์สินค้าพื้นเมืองให้นักท่องเที่ยวทั่วไปได้รู้จักในนามของร้านรัฐบาล คือ ร้านชาอู่หลง , ร้าน COSMETIC , ศูนย์แร่ GERMANIUM , ร้านขนมพื้นเมือง ฯลฯ ซึ่งจำเป็นต้องบรรจุในโปรแกรมทัวร์ด้วยเนื่องจากมีผลกับราคาทัวร์จึงเรียนให้นักท่องเที่ยวทุกท่านทราบว่าร้านรัฐบาลทุกร้านจำเป็นต้องรบกวนทุกท่านแวะชม การบริโภคขึ้นอยู่กับความพอใจของลูกค้าเป็นหลัก ไม่มีการบังคับใดๆ ทั้งสิ้นถ้าหากลูกค้าไม่มีความประสงค์จะเข้าร้านของทางรัฐบาลใต้หวัน หรือหากท่านต้องการแยกตัวออกจากคณะณ วันที่มีการลงร้าน ทางบริษัทฯ ขอสงวนสิทธิ์ในการเรียกเก็บค่าใช้จ่ายที่เกิดขึ้นจากท่านเป็นจำนวนเงิน 1,000 NTD/ท่าน/ร้าน \*\*\***

โปรดตรวจสอบ PASSPORT : กรุณานำพาสปอร์ตติดตัวมาในวันเดินทาง พาสปอร์ตต้องมีอายุไม่ต่ำกว่า 6 เดือน หรือ 180 วัน ขึ้นไปก่อนการเดินทาง และต้องมีหน้ากระดาษอย่างต่ำ 6 หน้า

หมายเหตุ : สำหรับผู้เดินทางที่อายุไม่ถึง 18 ปี และไม่ได้เดินทางกับบิดา มารดา ต้องมีจดหมายยินยอมให้บุตรเดินทางไปต่างประเทศจากบิดาหรือมารดาแนบมาด้วย

## เงื่อนไขการสำรองที่นั่งและการยกเลิกตั๋ว

**ยกเลิก**

**60 วัน**

**ก่อนการเดินทาง**



✕ ::::: ✕

บริษัทฯ คืนเงินค่ามัดจำให้ทั้งหมด  
โดยหักค่าใช้จ่ายที่เกิดขึ้นจริง อาทิ ค่าตั๋ว  
เครื่องบิน ค่าโรงแรม ฯลฯ

::::: ✕

**ยกเลิก**

**45 วัน**

**ก่อนการเดินทาง**



✕ ::::: ✕

บริษัทฯ คืนเงินค่ามัดจำทั้งหมด  
โดยหักค่าใช้จ่ายที่เกิดขึ้นจริง (ยกเว้นกรณี  
เดินทางในช่วง วันหยุดเทศกาล วันหยุดนักขัตฤกษ์)

::::: ✕



## เงื่อนไขการสำรองที่นั่งและการยกเลิกทัวร์

ยกเลิกเดินทาง

**45 วัน**

ก่อนการเดินทาง



✘ ::::: :::::

บริษัทฯ หักค่าทัวร์ 50% จากราคาขาย  
และหักค่าใช้จ่ายที่เกิดขึ้นจริงทั้งหมดไม่ว่า  
กรณีใดๆ ทั้งสิ้น  
(ค่าใช้จ่ายที่เกิดขึ้นจริง อาทิ ค่าตัวเครื่องบิน ค่าโรงแรม ฯลฯ)

::::: ✘

ยกเลิกเดินทาง

**30 วัน**

ก่อนการเดินทาง



✘ ::::: :::::

บริษัทฯ ขอสงวนสิทธิ์เก็บเงินค่าทัวร์ทั้งหมด  
ไม่ว่ากรณีใดๆ ทั้งสิ้น  
โดยมีเงื่อนไขการคืนเงินค่าบริการ  
ตาม “ประกาศคณะกรรมการธุรกิจนำเที่ยว  
และมีคฤเทศก์ เรื่องหลักเกณฑ์เกี่ยวกับการกำหนด  
อัตราการจ่ายเงินค่าบริการคืนให้แก่นักท่องเที่ยว”

::::: ✘