

JOIN TOUR

秋季節
プレミアム
旅行社



MAJESTIC FALL COLORS OF TOHOKU

15 - 22 October 2025

Flight by **Japan Airlines** 

**8 DAYS
5 NIGHTS**



MAJESTIC FALL COLORS OF TOHOKU

15 - 22 October 2025

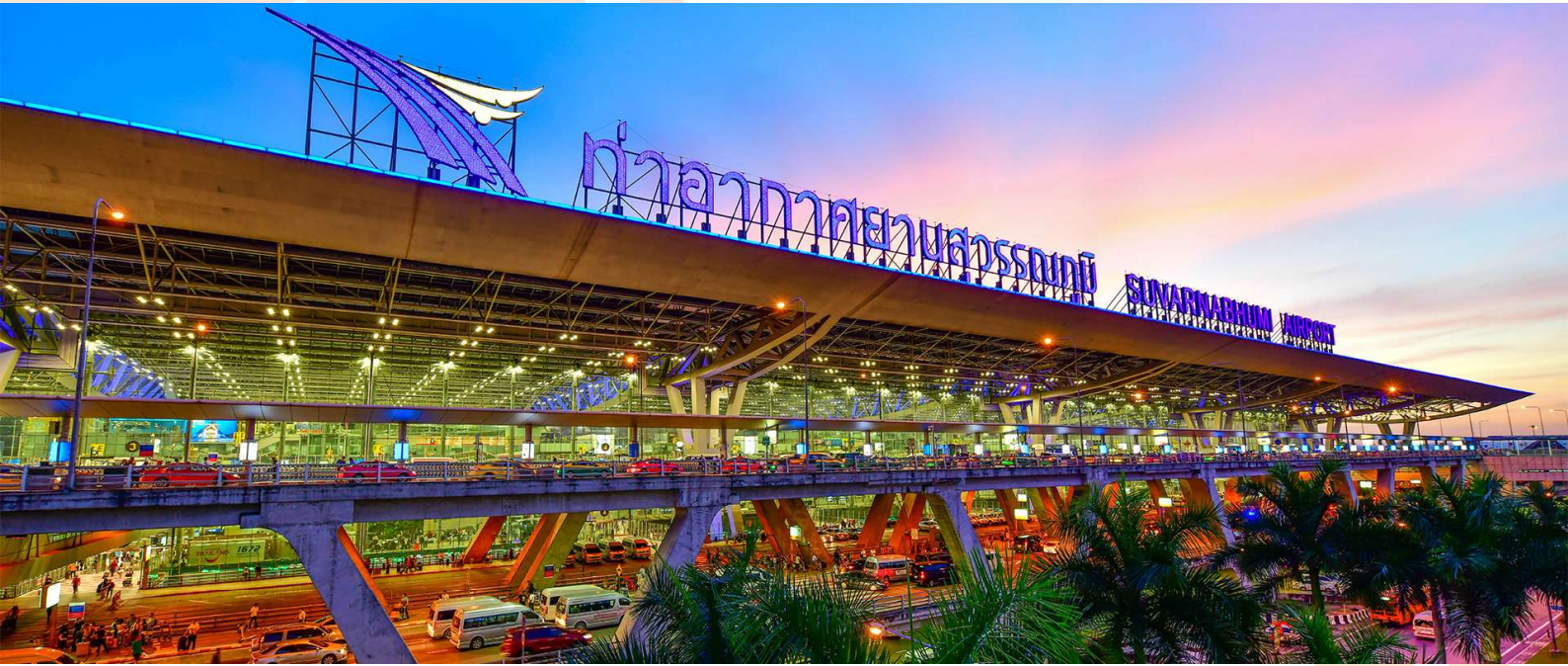
Flight by Japan Airlines 

 มี  ไม่มี  มือพิเศษ  ออนเซน

DAILY DESCRIPTION ตารางรายการ		MEALS เช้า / เกียง / ค่ำ	HOTEL ที่พัก
OCT 15	Suvarnabhumi Airport Japan Airlines (JL034) 22:05 - 06:20 น. 19:00 น. พร้อมกันที่อาคารผู้โดยสาร ชั้น 4 ประตูทางเข้าหมายเลข 7-8 เคาน์เตอร์ P-Q	× × ×	×
OCT 16	Haneda International Airport Fly to Aomori Airport (JL143) 09:35 - 10:45 น. พิพิธภัณฑ์ศิลปะอาโอโมริ - อีสระ-ซัปโปะ A-Factory และถ่ายรูปสะพานอาโอโมริ - ออรรอยไม่อันกับนืออย่าง พรีเมียม หอมกรุ่นสไตส์ญี่ปุ่นแท้	× ○ 	AOMORI JAL CITY [23.2 SQ.M.]
OCT 17	อาโอโมริ - นั่งกระเช้าลอยฟ้าชมใบไม้เปลี่ยนสีภูเขาฮัคโคดะ ชมใบไม้เปลี่ยนสีสะพานโจกาคุระ - เดินเล่น ถ่ายรูป บริเวณ ลำธารโออิราสะ - อาบน้ำแร่ธรรมชาติ	○ ○ ○	TOWADA OIRASE KEIRYU [44 SQ.M.] 
OCT 18	โออิราสะ - ล่องเรือชมวิวใบไม้เปลี่ยนสีที่ทะเลสาบโทวาดะ ถ่ายรูปทะเลสาบโทวาดะ - บึงโอบุระ (ที่ราบสูงฮาจิมันโต) อาบน้ำแร่ธรรมชาติ	○ ○ ○	IWATE HANAMAKI ONSEN 
OCT 19	ฮานะมากิ - วัดชูซอนจิ - เดินเล่นรอบๆหมู่บ้านกินชิน ออนเซ็น อาบน้ำแร่ธรรมชาติ	○ ○ ○	TENDO ONSEN TAKINOYU 
OCT 20	เทนโตะ ออนเซ็น - นั่งกระเช้าลอยฟ้าชมใบไม้เปลี่ยนสีภูเขาฮาโอะ นั่ง Chair Lift สู่ บึงต็อกโกะ - อีสระ-ซัปโปะย่านอิชิบะจินโจ ลิ้มรส ลิ่นวีย่างหอมกรุ่น เคียวเพลิน สไตส์ต้นตำรับเซ็นได อาบน้ำแร่ธรรมชาติ	○ ○ 	MIYAGI SENDAI MONTEREY [23 SQ.M.] 
OCT 21	มียากิ - นั่งรถไฟชินคันเซ็น สู่สถานีรถไฟโอมิยะ (จังหวัดไซตามะ) นั่งรถไฟท้องถิ่น สู่ สถานีรถไฟชินจูกุ (มหานครโตเกียว) อีสระ-ซัปโปะย่านชินจูกุ - ทำอาหารคายนานาชาติฮานะดะ	○ ○ ×	×
OCT 22	Haneda International Airport Japan Airlines (JL033) 01:05 - 05:50 น. Suvarnabhumi Airport	× × ×	×

15 October
2025

夏季節
プレミアム
旅行社



19:00

Suvarnabhumi Airport

พร้อมกันที่ท่าอากาศยานสุวรรณภูมิ อาคารผู้โดยสารขาออกชั้น 4 เคาน์เตอร์ P-Q ประตูทางเข้าหมายเลข 7-8
เจ้าหน้าที่อำนวยความสะดวก ณ เคาน์เตอร์สายการบินเจแปนแอร์ไลน์

22:05

Fly to Japan

ออกเดินทางจากกรุงเทพฯ สู่ ท่าอากาศยานนานาชาติฮาเนดะ (มหานครโตเกียว) โดยสายการบินเจแปนแอร์ไลน์ เที่ยวบินที่ JL 034
(เวลาท้องถิ่นประเทศญี่ปุ่นเร็วกว่าประเทศไทย 2 ชั่วโมง กรุณาปรับเป็นเวลาท้องถิ่นเพื่อนัดหมาย)

หมายเหตุ

เคาน์เตอร์เช็คอินปิดบริการก่อนเวลาเครื่องออกอย่างน้อย 60 นาที หลังจากที่ได้รับบัตรขึ้นเครื่องแล้ว
กรุณาทำการตรวจสอบประตูขึ้นเครื่องกับหน้าจอมอนิเตอร์ก่อนขึ้นเครื่องอีกครั้ง เนื่องจากประตูขึ้นเครื่อง
อาจมีการเปลี่ยนแปลงได้ ซึ่งมาจากเหตุผลของทางสนามบินและสายการบิน จึงขอให้ผู้โดยสารทุกท่านพร้อมกัน
ณ ประตูขึ้นเครื่องก่อนเวลาเครื่องออกอย่างน้อย 30 นาที

16 October 2025

- * สัมผัสเสน่ห์ศิลปะร่วมสมัย ใจกลางเมืองอาโอโมริ
- * A-Factory จุดแวะห้ามพลาด! ช้อป - ซิม - ซิล ครบในที่เดียว
- * ช้อปของฝากสุดเก๋ ท่ามกลางวิวสะพานริมอ่าวอาโอโมริ

Morning ช่วงเช้า

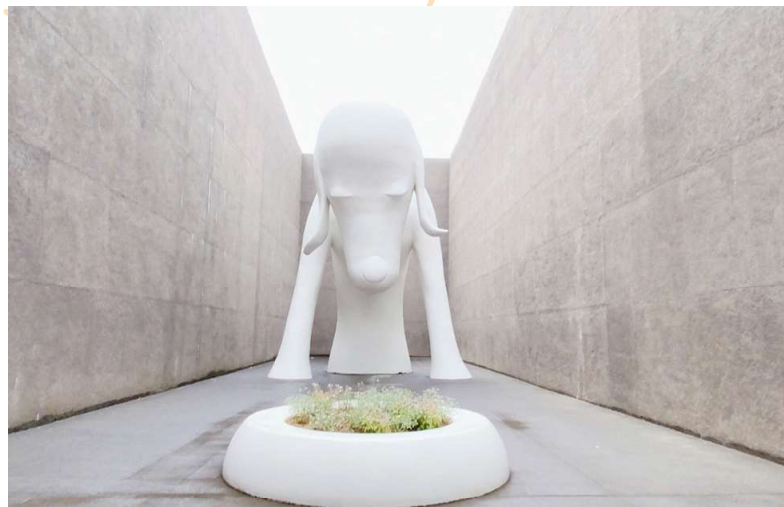
ออกเดินทางจาก “ท่าอากาศยานนานาชาติอาบะ” กรุงโตเกียว มุ่งหน้าสู่ “ท่าอากาศยานอาโอโมริ” จังหวัดอาโอโมริ ซึ่งตั้งอยู่ทางตอนเหนือสุดของเกาะฮอนชู โดยสายการบินเจแปนแอร์ไลน์ เที่ยวบิน JL143 เวลา 09:35 – 10:45 น.

รับประทานอาหารกลางวัน ณ กิตตาคาร

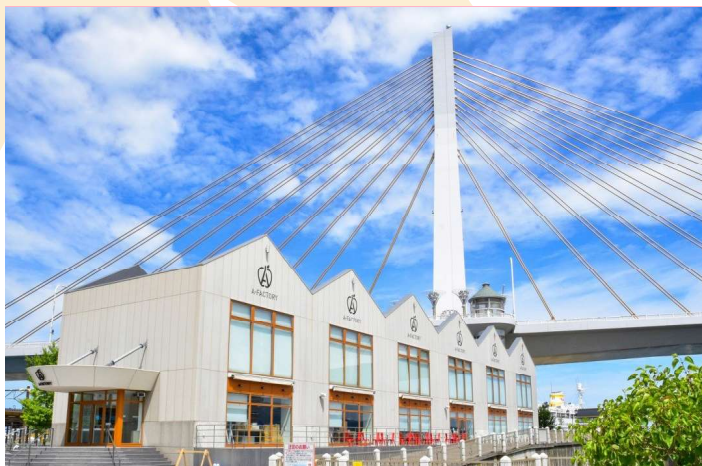


AOMORI MUSEUM OF ART

“พิพิธภัณฑ์ศิลปะอาโอโมริ” พิพิธภัณฑ์ศิลปะร่วมสมัยที่โดดเด่นด้วยอาคารสีขาวซึ่งได้แรงบันดาลใจจากการจุดค้นโบราณคดี จัดแสดงผลงานของศิลปินชื่อดังทั้งในและต่างประเทศ โดยเฉพาะ “โยชิโตะโมะ นาระ” ไม่ควรพลาดการถ่ายรูปกับ “Aomori-ken” หรือ “หมาอาโอโมริ” ประติมากรรมสีขาวขนาดใหญ่ สูง 8.5 เมตร ที่กลายเป็นสัญลักษณ์ของพิพิธภัณฑ์แห่งนี้ และมีร้านคาเฟ่ให้ผู้เข้าชมได้ดื่มด่ำกับบรรยากาศอย่างเต็มที่



AOMORI MUSEUM OF ART

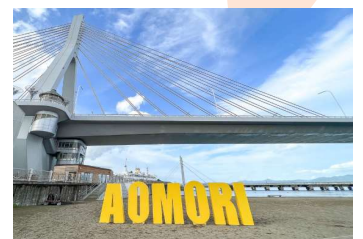


SHOPPING AT A-FACTORY

รับประทานอาหารค่ำ ณ กิตตาคาร

Afternoon ช่วงบ่าย

“A-Factory” แหล่งช้อปปิ้งสุดเก๋ริมอ่าวอาโอโมริ รวมผลิตภัณฑ์ท้องถิ่นคุณภาพ ไม่ว่าจะเป็นแยม แอปเปิ้ล ไซเดอร์ เครื่องดื่มแอลกอฮอล์ ไปจนถึงของฝากดีไซน์สวย อีกทั้งยังมีคาเฟ่และร้านอาหารให้แวะพักผ่อน พร้อมวิวทะเล และอย่าลืมเก็บภาพความประทับใจกับวิวสะพาน “Aomori Bay Bridge” สุดโรแมนติคยามเย็น



16 October 2025 Selected MENU ACCOMMODATION



LUNCH

[JAPANESE SET]

สัมผัสความอร่อยแบบดั้งเดิมกับเซตอาหารญี่ปุ่นตามฤดูกาล ที่ปรุงรสด้วยสูตรเฉพาะของทางร้าน



DINNER

[YAKINIKU BUFFET]

อิ่มอร่อยไปกับบุฟเฟ่ต์เนื้อพรีเมียมหลากหลายชนิด ไม่ว่าจะเป็นเนื้อวากิวลายหินอ่อนละลายในปาก หมูคุโรบุตะนุ่มฉ่ำ พร้อมน้ำจิ้มสูตรเด็ดและเครื่องเคียงจัดเต็มที่คัดสรรมาเพื่อคุณโดยเฉพาะ และเติมความสดชื่นได้ไม่แพ้กับเครื่องดื่มชอว์ดร้งหลากหลายเมนู

หมายเหตุ: รูปภาพอาหารใช้เพื่อประกอบการโฆษณาเท่านั้น รายละเอียดเมนูอาหารอาจมีการเปลี่ยนแปลงได้ตามความเหมาะสมของแต่ละฤดูกาล โดยไม่จำเป็นต้องแจ้งให้ทราบล่วงหน้า



HOTEL

JAL CITY HOTEL

[TWIN ROOM 23.2 SQ.M.]

โรงแรมในเครือ JAL Hotels ที่มุ่งเน้นการมอบประสบการณ์การเข้าพักที่สะดวกสบาย สะอาด และมีคุณภาพ ด้วยบริการมาตรฐานญี่ปุ่นอันเป็นเลิศ โรงแรมตั้งอยู่ในทำเลที่เดินทางสะดวกสบาย ใกล้สถานีรถไฟ แหล่งช้อปปิ้ง และสถานที่ท่องเที่ยวสำคัญ ห้องพักได้รับการออกแบบมาเพื่อความผ่อนคลายสูงสุด พร้อมสิ่งอำนวยความสะดวกที่คัดสรรมาอย่างดี เพื่อให้ทุกการเข้าพักของคุณเป็นที่น่าจดจำ



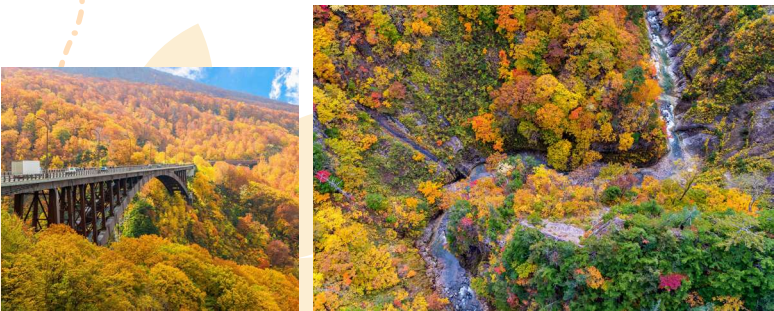
หมายเหตุ: ห้องพักแบบเตียง หรือเสื่อทาทามิ ทางโรงแรมเป็นผู้กำหนด ไม่สามารถระบุได้

17 October 2025

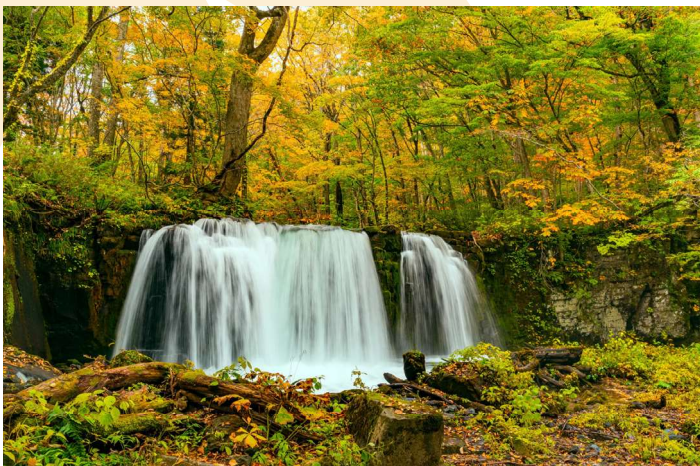


MT. HAKKODA ROPEWAY

“สะพานโจกาคูระ” คือจุดชมใบไม้เปลี่ยนสีที่งดงามตระการตา ในจังหวัดอาโอโมริ เป็นสะพานโค้งที่ยาวที่สุดในญี่ปุ่นทอดตัวข้ามหุบเขาโจกาคูระ เป็นส่วนหนึ่งของอุทยานแห่งชาติโทวาดะ-ฮาจิมันโต บริเวณโดยรอบสะพานจะถูกย้อมด้วยสีสนสดใสของใบไม้ ทั้งสีแดงสด สีส้มทอง และสีเหลืองอร่าม สร้างทัศนียภาพแบบพาโนรามา 360 องศา ที่น่าประทับใจ **[ปริมาณใบไม้เปลี่ยนสีขึ้นอยู่กับสภาพอากาศในแต่ละปี]**



JOGAKURA BRIDGE



TAKE PHOTO AT OIRASE

รับประทานอาหารค่ำ ภายในโรงแรม

- ✧ นั่งกระเช้าฮัคโคดะ ชมใบไม้เปลี่ยนสีแบบพาโนรามา 360 องศา
- ✧ ชมวิวทิวทัศน์ สะพานโจกาคูระ สะพานโค้งที่ยาวที่สุดในญี่ปุ่น
- ✧ หลงใหลไปกับเส้นทางสายน้ำและสีสนอันน่าทึ่งที่ล่ำธารโออิราเซะ

Morning ช่วงเช้า

สัมผัสประสบการณ์สุดพิเศษกับการขึ้น “กระเช้าลอยฟ้าฮัคโคดะ” ที่จะพาคุณลอยละลือสู่อดเขา พร้อมชมวิวพาโนรามา 360 องศาของป่าไม้ที่กำลังเปลี่ยนสีอย่างอลังการราวกับภาพวาด คุณจะได้เห็นผืนป่ากว้างใหญ่สุดลูกหูลูกตา ติดกับท้องฟ้าสีคราม เป็นภาพที่ยากจะลืมเลือน **[ปริมาณใบไม้เปลี่ยนสีขึ้นอยู่กับสภาพอากาศในแต่ละปี]**



รับประทานอาหารกลางวัน ณ ภัตตาคาร

Afternoon ช่วงบ่าย

“ล่ำธารโออิราเซะ” ขึ้นชื่อว่าเป็นหนึ่งในจุดชมใบไม้เปลี่ยนสีที่สวยงามที่สุดในญี่ปุ่น ช่วงฤดูใบไม้ร่วง ธรรมชาติจะเนรมิตภาพอันน่าทึ่งด้วยสีสนสดใสของใบไม้ที่ปกคลุมทั่วทั้งหุบเขาและเลียบล่ำธาร โดยเฉพาะในของต้นเมเปิ้ลต้นบิช และไม้อื่นๆ ที่จะเปลี่ยนเป็นแดงสี เหลือง ส้ม และแดงเพลิง ติดกับมอสสีเขียวเข้มบนโขดหิน สร้างสรรค์ทิวทัศน์ที่ราวกับหลุดออกมาจากภาพวาด **[ปริมาณใบไม้เปลี่ยนสีขึ้นอยู่กับสภาพอากาศในแต่ละปี]**



17 October 2025 Selected MENU ACCOMMODATION



LUNCH

[JAPANESE SET]

สัมผัสความอร่อยแบบดั้งเดิมกับเซ็ทอาหารญี่ปุ่นตามฤดูกาล ที่ปรุงรสด้วยสูตรเฉพาะของทางร้าน

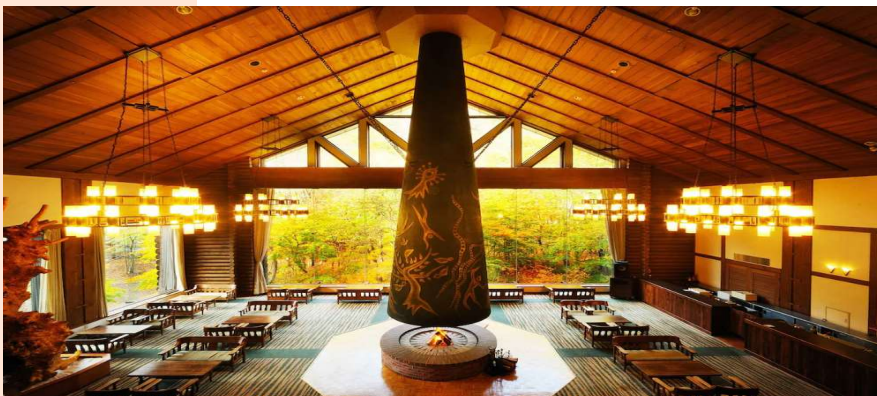


DINNER [HOTEL]

[INTERNATIONAL BUFFET]

เพลิดเพลินกับอาหารบุฟเฟต์ ซึ่งมีเมนูหลากหลายที่เน้นวัตถุดิบชั้นดีของจังหวัดอาโอโมริ โดยเฉพาะแอปเปิ้ลที่มีให้เลือกทั้งอาหารคาวและหวาน รวมถึงพายแอปเปิ้ลอุ่นๆ กับไอศกรีม

หมายเหตุ: รูปภาพอาหารใช้เพื่อประกอบการโฆษณาเท่านั้น รายละเอียดจัดเมนูอาหารอาจมีการเปลี่ยนแปลงได้ตามความเหมาะสมของแต่ละฤดูกาล โดยไม่จำเป็นต้องแจ้งให้ทราบล่วงหน้า



HOTEL

OIRASE KEIRYU HOTEL

[SUPERIOR TWIN ROOM 44 SQ.M.]

โรงแรมหรูท่ามกลางขุนเขาและสายน้ำใสแห่งหุบเขาโออิราเซะ ที่ซึ่งทุกห้องสามารถดื่มด่ำเสียงธารน้ำไหลจากธรรมชาติได้อย่างใกล้ชิด พร้อมการบริการระดับพรีเมียมตามแบบฉบับ Hoshino Resorts



ONSEN

ดื่มด่ำกับประสบการณ์อาบน้ำแร่แบบญี่ปุ่นแท้ๆ สัมผัสความผ่อนคลายไปกับน้ำแร่ธรรมชาติที่อุดมไปด้วยคุณค่าทางแร่ธาตุ ช่วยให้ร่างกายและจิตใจของคุณรู้สึกสดชื่นและกระปรี้กระเปร่า

หมายเหตุ: ห้องพักแบบเตียง หรือสื่อกาทัมิ ทางโรงแรมเป็นผู้กำหนด ไม่สามารถระบุได้

18 October 2025

- ✧ ล่องเรือกลางทะเลสาบ ชมใบไม้เปลี่ยนสีสุดโรแมนติก
- ✧ สัมผัสความงดงามของใบไม้เปลี่ยนสี ณ ทะเลสาบโทวาดะ
- ✧ ชมสีสันแห่งฤดูใบไม้ร่วงสะท้อนผืนน้ำที่บึงโอนูมะ งดงามราวภาพวาด

Morning ช่วงเช้า



TAKE CRUISE AT LAKE TOWADA

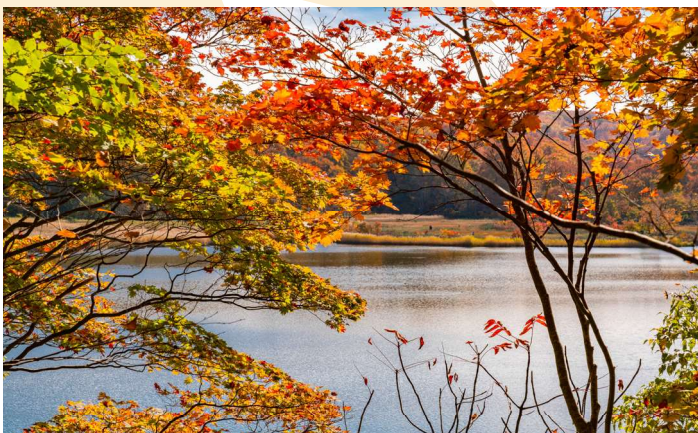
“เก็บภาพความงามของฤดูใบไม้ร่วงที่ทะเลสาบโทวาดะ” หนึ่งในจุดชมใบไม้เปลี่ยนสีที่งดงามและได้รับความนิยมมาก ด้วยความสูงเหนือระดับน้ำทะเลกว่า 400 เมตร ทำให้ที่นี่เป็นพื้นที่ในธรรมชาติขนาดใหญ่ที่ถูกแต่งแต้มด้วยสีแดง ส้ม และเหลืองอร่ามตา เมื่อใบไม้เปลี่ยนสีสะพรั่งทั่วแนวเขา ความงามราวภาพวาดจะสะท้อนลงบนผืนน้ำใสสงบราวกับกระจก สร้างสรรค์ฉากหลังสุดประทับใจสำหรับการเก็บภาพความทรงจำที่น่าตื่นตาตื่นใจไม่รู้ลืม **[ปริมาณใบไม้เปลี่ยนสีขึ้นอยู่กับสภาพอากาศในแต่ละปี]**



รับประทานอาหารกลางวัน ณ ภัตตาคาร



TAKE PHOTO AT LAKE TOWADA



ONUMA POND

รับประทานอาหารค่ำ ภายในโรงแรม

Afternoon ช่วงบ่าย

ดื่มด่ำกับความงดงามของใบไม้เปลี่ยนสีสุดตระการตาที่ “บึงโอนูมะ” บนที่ราบสูงฮาจิโนเอดะ บึงน้ำใสสะท้อนภาพป่าที่แต่งแต้มด้วยสีแดง ส้ม และเหลืองทอง ของต้นเมเปิ้ลและต้นบีช กลายเป็นภาพวาดธรรมชาติที่มีชีวิตชีวา เหมาะสำหรับการเดินเล่นสบายๆ และการถ่ายภาพทิวทัศน์ที่งดงาม **[ปริมาณใบไม้เปลี่ยนสีขึ้นอยู่กับสภาพอากาศในแต่ละปี]**



18 October 2025 Selected MENU ACCOMMODATION



LUNCH

[JAPANESE SET]

สัมผัสความอร่อยแบบดั้งเดิมกับเซ็ทอาหารญี่ปุ่นตามฤดูกาล ที่ปรุงรสด้วยสูตรเฉพาะของทางร้าน



DINNER [HOTEL]

[INTERNATIONAL BUFFET]

เพลิดเพลินกับอาหารบุฟเฟ่ต์ ที่ปรุงจากวัตถุดิบตามฤดูกาลจากทะเล ภูเขา และชนบทของฮิวาเตะ คุณจะลิ้มลองอาหารหลากหลายเมนูที่อร่อยและดีต่อสุขภาพ

หมายเหตุ: รูปภาพอาหารใช้เพื่อประกอบการโฆษณาเท่านั้น รายละเอียดเมนูอาหารอาจมีการเปลี่ยนแปลงได้ตามความเหมาะสมของแต่ละฤดูกาล โดยไม่จำเป็นต้องแจ้งให้ทราบล่วงหน้า



HOTEL

HANAMAKI ONSEN HOTEL

โรงแรมออนเซ็นชื่อดังแห่งจังหวัดฮิวาเตะ โดดเด่นเรื่องบ่อน้ำพุร้อนธรรมชาติ โอบล้อมด้วยขุนเขาและธรรมชาติอันเขียวสงบ ห้องพักได้รับการออกแบบให้มองเห็นวิวทิวทัศน์ของภูเขาและธรรมชาติอันอุดมสมบูรณ์



ONSEN

ดื่มด่ำกับประสบการณ์อาบน้ำแร่แบบญี่ปุ่นแท้ๆ สัมผัสความผ่อนคลายไปกับน้ำแร่ธรรมชาติที่อุดมไปด้วยคุณค่าทางแร่ธาตุ ช่วยให้ร่างกายและจิตใจของคุณรู้สึกสดชื่นและกระปรี้กระเปร่า

หมายเหตุ: ห้องพักแบบเตียง หรือเสื่อทาทามิ ทางโรงแรมเป็นผู้กำหนด ไม่สามารถระบุได้

19 October 2025

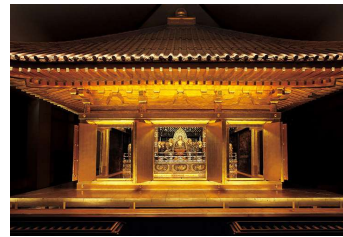


CHUSONJI TEMPLE

- * สัมผัสเสน่ห์วิหารทองคำกลางป่าเก่าแก่แห่งอิวาเตะ
- * เดินเล่นชมเสน่ห์เมืองออนเซ็นสุดโรแมนติกกลางหุบเขา
- * ดื่มด่ำกลิ่นอายญี่ปุ่นยุคเก่าในหมู่บ้านกินซัน ออนเซ็น ยามใบไม้เปลี่ยนสี

Morning ช่วงเช้า

“วัดชูซอนจิ” วัดเก่าแก่กว่า 1,000 ปีในเมืองฮิโรซุมิ จังหวัดอิวาเตะ โดดเด่นด้วยวิหารทองคำ “คอนจิกิโด” ที่ประดับตกแต่งด้วยทองคำเปลวอย่างวิจิตร ภายในวัดเจียบสงบรายล้อมด้วยธรรมชาติงดงาม เป็นหนึ่งในมรดกโลกยูเนสโกที่สะท้อนถึงความรุ่งเรืองของวัฒนธรรมญี่ปุ่นยุคเฮอัน **[ปริมาณใบไม้เปลี่ยนสีขึ้นอยู่กับสภาพอากาศในแต่ละปี]**



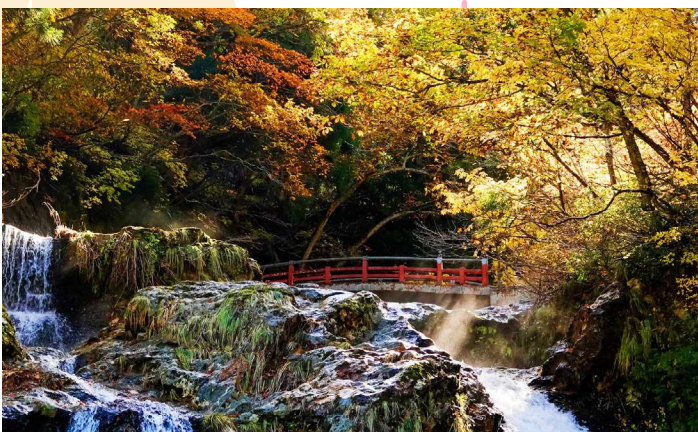
รับประทานอาหารกลางวัน ณ ภัตตาคาร

Afternoon ช่วงบ่าย

“หมู่บ้านกินซัน ออนเซ็น” ถือเป็นหนึ่งในหมู่บ้านออนเซ็นที่งดงามที่สุดแห่งหนึ่งของญี่ปุ่น และยังทวีความงดงามขึ้นไปอีกเมื่ออย่างเข้าสู่ช่วงฤดูใบไม้ร่วง ทิวทัศน์รอบๆ หมู่บ้านจะถูกแต่งแต้มไปด้วยสีสันอันอบอุ่นของใบไม้เปลี่ยนสี ไม่ว่าจะเป็นสีแดงสดของเมเปิ้ล สีส้มทองของแปะก๊วย และสีเหลืองนวลของต้นไม้อื่นๆ ตัดกับอาคารไม้เก่าแก่สไตล์โทโฮที่เรียงรายอยู่ริมลำธาร ทำให้เกิดภาพที่ราวกับหลุดออกมาจากภาพวาด **[ปริมาณใบไม้เปลี่ยนสีขึ้นอยู่กับสภาพอากาศในแต่ละปี]**



GINZAN ONSEN



GINZAN ONSEN

รับประทานอาหารค่ำ ภายในโรงแรม

คุณสามารถเพลิดเพลินกับการเดินเล่นบนสะพานไม้และตามตรอกซอกซอยในหมู่บ้าน เพื่อชมสถาปัตยกรรมโบราณและร้านค้าเก่าแก่ที่มีฉากหลังเป็นใบไม้เปลี่ยนสีที่งดงาม หรือจะเดินทางขึ้นไปไม่ไกลจากหมู่บ้าน เพื่อพบน้ำตกชิโรกาเนะ (Shirogane Falls) ที่สวยงามยิ่งขึ้นเมื่อตัดกับสีสันของใบไม้ในฤดูใบไม้ร่วง สร้างความรู้สึกสงบและน่าทึ่ง **[ปริมาณใบไม้เปลี่ยนสีขึ้นอยู่กับสภาพอากาศในแต่ละปี]**



19 October 2025 Selected MENU ACCOMMODATION



LUNCH

[JAPANESE SET]

สัมผัสความอร่อยแบบดั้งเดิมกับเซ็อาหารญี่ปุ่นตามฤดูกาล ที่ปรุงรสด้วยสูตรเฉพาะของทางร้าน



DINNER [HOTEL]

[KAISEKI]

เพลิดเพลินกับอาหารโคเชกิอันหรูหราซึ่งแต่ละจานปรุงอย่างพิถีพิถันโดยใช้วัตถุดิบตามฤดูกาลในท้องถิ่น (เมนูอาหารอาจมีการเปลี่ยนแปลงตามฤดูกาล)

หมายเหตุ: รูปภาพอาหารใช้เพื่อประกอบการโฆษณาเท่านั้น รายละเอียดเมนูอาหารอาจมีการเปลี่ยนแปลงได้ตามความเหมาะสมของแต่ละฤดูกาล โดยไม่จำเป็นต้องแจ้งให้ทราบล่วงหน้า



HOTEL

TAKINOYU HOTEL TENDO ONSEN

เรียวกัง ที่ตั้งอยู่ในใจกลางเทนโตะ จังหวัดยามากาตะ โดดเด่นด้วยการผสมผสานความสะอาดสบายแบบสมัยใหม่เข้ากับเสน่ห์ของวัฒนธรรมญี่ปุ่นดั้งเดิม พร้อมมอบประสบการณ์การพักผ่อนที่น่าประทับใจ ด้วยบ่อน้ำพุร้อนธรรมชาติ และบริการชั้นเลิศ



ONSEN

ดื่มด่ำกับประสบการณ์อาบน้ำแร่แบบญี่ปุ่นแท้ๆ สัมผัสความผ่อนคลายไปกับน้ำแร่ธรรมชาติที่อุดมไปด้วยคุณค่าทางแร่ธาตุ ช่วยให้ร่างกายและจิตใจของคุณรู้สึกสดชื่นและกระปรี้กระเปร่า

หมายเหตุ: ห้องพักแบบเตียง หรือเสื่อทาทามิ ทางโรงแรมเป็นผู้กำหนด ไม่สามารถระบุได้

20 October 2025

- * ลอยฟ้าชมใบไม้เปลี่ยนสี สัมผัสวิวพาโนรามาของภูเขาโอะ
- * ชมวิวพาโนรามาใบไม้เปลี่ยนสี บน Chair Lift สู่บึงดักโกะ
- * อิจิบันโจ ย่านช้อปปิ้งหลักของเซ็นได ที่รวมทุกสิ่งไว้ในที่เดียว

Morning ช่วงเช้า



TAKE ROPEWAY AT ZAO CHUO ROPEWAY

เตรียมตัวตื่นตาตื่นใจกับทัศนียภาพสุดอลังการบน **“Chair Lift สู่ บึงดักโกะ”** คุณจะได้อลยละลือเหนือผืนป่าที่กำลังเปลี่ยนเป็นเฉดสีแดง ส้ม และทองอร่ามตา สัมผัสอากาศบริสุทธิ์เย็นสบาย และเก็บภาพความงดงามของธรรมชาติได้อย่างเต็มที่ เมื่อมาถึงบึงดักโกะ คุณจะพบกับความสงบเงียบของบึงน้ำสีฟ้าอมเขียวที่โอบล้อมไปด้วยป่าไม้หลากสีสน สะท้อนเงาใบไม้เปลี่ยนสีได้อย่างน่าอัศจรรย์ [ปริมาณใบไม้เปลี่ยนสีขึ้นอยู่กับสภาพอากาศในแต่ละปี]



รับประทานอาหารกลางวัน ณ ภัตตาคาร



CHAIR LIFT TO DOKKO MARSH

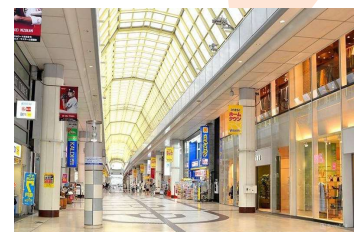
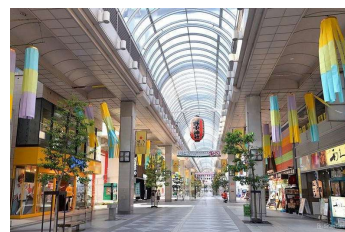


SHOPPING AT ICHIBANCHO

รับประทานอาหารค่ำ ณ ภัตตาคาร

Afternoon ช่วงบ่าย

เพลิดเพลินกับการช้อปปิ้งใจกลางเมืองเซ็นได ณ **“ย่านอิจิบันโจ”** แหล่งรวมความบันเทิงที่ครบครัน ตั้งแต่ห้างสรรพสินค้าขนาดใหญ่อย่าง Fujisaki Department Store และ Mitsukoshi Sendai ที่เต็มไปด้วยสินค้าแบรนด์ดัง เครื่องสำอาง และสินค้าแฟชั่นสุดหรู ไปจนถึงร้านบูติกเล็ก ๆ ที่มีเอกลักษณ์ไม่ซ้ำใคร นอกจากนี้ยังเป็นแหล่งรวมร้านอาหาร คาเฟ่ และอิชากายะชั้นเลิศ ไปจนถึงอาหารนานาชาติหลากหลายสไตล์



20 October 2025 Selected MENU ACCOMMODATION



LUNCH

[JAPANESE SET]

สัมผัสความอร่อยแบบดั้งเดิมกับเซ็ทอาหารญี่ปุ่นตามฤดูกาล ที่ปรุงรสด้วยสูตรเฉพาะของทางร้าน



DINNER [HOTEL]

[GYUTAN SET]

เสิร์ฟความอร่อยในสไตล์ดั้งเดิมจากเมืองเซ็นได เติมน้ำกับลันวู 5 สไตล์ พร้อมเป้าฮ้อนึ่ง หอยนางรมตุ๋นมิโสะ ข้าวหน้าซอสมอน และไอศกรีมสตอว์เบอร์รี่จากยามาโมโตะ

หมายเหตุ: รูปภาพอาหารใช้เพื่อประกอบการโฆษณาเท่านั้น รายละเอียดเมนูอาหารอาจมีการเปลี่ยนแปลงได้ตามความเหมาะสมของแต่ละฤดูกาล โดยไม่จำเป็นต้องแจ้งให้ทราบล่วงหน้า



HOTEL

MONTEREY SENDAI HOTEL [TWIN ROOM 23 SQ.M.]

โรงแรมใจกลางเมืองเซ็นได จังหวัดมียาจิ โดดเด่นด้วยสถาปัตยกรรมและการตกแต่งภายในที่ได้รับแรงบันดาลใจจากยุโรปยุคกลาง ให้ความรู้สึกรูรรางาม และอบอุ่นในคราวเดียวกัน



ONSEN

ดื่มด่ำกับประสบการณ์อาบน้ำแร่แบบญี่ปุ่นแท้ๆ สัมผัสความผ่อนคลายไปกับน้ำแร่ธรรมชาติที่อุดมไปด้วยคุณค่าทางแร่ธาตุ ช่วยให้ร่างกายและจิตใจของคุณรู้สึกสดชื่นและกระปรี้กระเปร่า

หมายเหตุ: ห้องพักแบบเตียง หรือเสื่อทาทามิ ทางโรงแรมเป็นผู้กำหนด ไม่สามารถระบุได้

21 October 2025

- ✧ เปิดประสบการณ์เดินทางเหนือระดับ กับรถไฟหัวกระสุน
- ✧ เพลิดเพลินกับชินจูกุสวรรค์ของนักช้อปปิ้งใจกลางโตเกียว
- ✧ เติบโตขึ้น ช้อปกระจาย ตั้งแต่แบรนด์ดัง จนถึงสินค้าญี่ปุ่นสุดคิวต์

Morning ช่วงเช้า



TAKE BULLET TRAIN



เดินทางด้วย “รถไฟชินคันเซ็น” ไปยัง “สถานีรถไฟโตเกียว” เป็นการเดินทางที่รวดเร็ว สะดวกสบาย และปลอดภัย รถไฟชินคันเซ็นเป็นรถไฟความเร็วสูงของญี่ปุ่น มีความทันสมัยและมีเทคโนโลยีที่ล้ำสมัย ทำให้การเดินทางของคุณเป็นไปอย่างราบรื่นและถึงที่หมายตรงเวลา จากนั้นเปลี่ยนขบวนรถไฟเป็น “รถไฟท้องถิ่น” เพื่อมุ่งหน้าสู่ “สถานีรถไฟชินจูกุ”

Afternoon ช่วงบ่าย

เพลิดเพลินกับการช้อปปิ้ง และสัมผัสบรรยากาศอันคึกคัก ทันสมัยของ “ย่านชินจูกุ” แหล่งช้อปปิ้งสุดคูลึงการ ที่รอให้เหล่านักช้อปปิ้งทั้งหลายมาตะลุย! ไม่ว่าคุณจะมาหาแฟชั่นล้ำสมัย เครื่องใช้ไฟฟ้าสุดไฮเทค หรือของฝากสุดพิเศษ ชินจูกุมีครบทุกอย่างให้คุณได้ช้อปจนเพลิน



SHOPPING AT SHINJUKU



รับประทานอาหารกลางวัน ณ ภัตตาคาร

“ทำอาหารชานมานาชาดิฮานะ” สนามบินหลักของกรุงโตเกียวที่ตั้งอยู่ใกล้ใจกลางเมือง เดินทางสะดวก เชื่อมต่อดังรถไฟและทางด่วนสู่ย่านสำคัญอย่างชินจูกุ ชินยูกะ และอาซากุสะ ภายในสนามบินมีบริการครบครัน ทั้งร้านค้า ร้านอาหาร และสิ่งอำนวยความสะดวกทันสมัย พร้อมต้อนรับนักท่องเที่ยวด้วยความสะดวกสบายระดับพรีเมียม



HANEDA INTERNATIONAL AIRPORT

อิสระอาหารค่ำตามอัธยาศัย (ไม่รวมในรายการ)



21 October 2025 Selected MENU ACCOMMODATION



LUNCH

[TONKATSU SET]

ดื่มด่ำกับรสชาติทงคัตสึชั้นเลิศ จากร้านอาหารชื่อดังในย่านชินจูกุ เก่าแก่กว่า 63 ปี ที่ขึ้นชื่อเรื่องทงคัตสึชั้นหนา กรอบนอกนุ่มใน อร่อยแบบต้นตำรับ พร้อมน้ำซอสสูตรเฉพาะที่เข้ากันได้ดีกับเนื้อหมูอย่างลงตัว



FREE DINER
AT YOUR LEISURE

DINNER

อิสระอาหารค่ำตามอัธยาศัย
[ไม่รวมในรายการ]

หมายเหตุ: รูปภาพอาหารใช้เพื่อประกอบการโฆษณาเท่านั้น รายละเอียดเมนูอาหารอาจมีการเปลี่ยนแปลงได้ตามความเหมาะสมของแต่ละฤดูกาล โดยไม่จำเป็นต้องแจ้งให้ทราบล่วงหน้า

22 October
2025

夏季節
プレミアム
旅行社



01:20

Haneda International Airport [Tokyo]

ออกเดินทางสู่ประเทศไทย โดยสายการบินเจแปนแอร์ไลน์ เที่ยวบินที่ JL 033
(ตารางการบินการเปลี่ยนแปลงได้ตามฤดูกาลและสถานการณ์ ทั้งนี้ขึ้นกับประกาศของสายการบิน)



05:50

Suvarnabhumi Airport

เดินทางถึงท่าอากาศยานสุวรรณภูมิ (ประเทศไทย) โดยสวัสดิภาพพร้อมภาพความประทับใจ





MAJESTIC FALL COLORS OF TOHOKU

15 - 22 October 2025

Flight by Japan Airlines 

PRICE LIST : 8 DAYS 5 NIGHTS



ประเภทผู้เดินทาง	ราคารวม (ทัวร์ + ตัวเครื่องบิน)	ราคาทัวร์ (ห้องพัก 2-3 ท่าน)	ราคาตัวเครื่องบิน ชั้นประหยัด	สำหรับพักเดี่ยว (ชำระเพิ่ม)
ผู้ใหญ่	122,000 บาท	101,000 บาท	21,000 บาท	33,900 บาท
เด็ก 6-11 ปี (มีเตียง)	122,000 บาท	101,000 บาท	21,000 บาท	
เด็ก 2-5 ปี (ไม่มีเตียง)	100,000 บาท	79,000 บาท	21,000 บาท	

* ทารก (อายุไม่เกิน 2 ปี) ไม่มีเตียงนอน ไม่มีบริการอาหาร ไม่มีที่นั่งบนรถโค้ช โปรดสอบถามราคาตัวเครื่องบินเพิ่มเติม

หมายเหตุ กรุณาศึกษารายละเอียดทั้งหมดก่อนทำการจอง เมื่อท่านตกลงชำระเงินค่ามัดจำและค่าทัวร์ทั้งหมด
กับทางบริษัทแล้ว ทางบริษัทฯ จะถือว่าท่านได้ยอมรับเงื่อนไขและข้อตกลงต่างๆ ทั้งหมด

การชำระเงิน

บริษัทฯ เรียกเก็บค่ามัดจำ 30,000 บาท สำหรับการจองต่อหนึ่งที่นั่ง หลังจากทำการจอง 3 วัน สำหรับค่าทัวร์
ส่วนที่เหลือทั้งหมด ชำระก่อนการเดินทาง 30 วัน หรือตามเงื่อนไขพิเศษทางบริษัทฯ กำหนด

(ทางบริษัทฯ อาจมีการเรียกเก็บค่าทัวร์ส่วนที่เหลือทั้งหมดก่อน 30 วัน อันเนื่องมาจากคณะที่เดินทางนั้นถูกจองเต็มเร็วกว่าปกติ
หรือจำเป็นต้องออกตัวเครื่องบิน เพื่อเลี่ยงการเรียกเก็บเงินค่าธรรมเนียมเชื้อเพลิง และค่าภาษีสนามบินที่ทางสายการบิน
มีการเปลี่ยนแปลงโดยไม่จำเป็นต้องแจ้งให้ทราบล่วงหน้า)

อัตราค่าบริการนี้

- รวม -



ตั๋วเครื่องบิน



มัคคุเทศก์



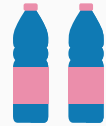
รถโค้ช
ปรับอากาศ



ประกันภัย
เดินทางต่างประเทศ

VAT 7%

ภาษีมูลค่าเพิ่ม
ของค่าบริการ



น้ำดื่ม
วันละ 2 ขวด



ค่าเข้าชมสถานที่



ที่พัก



อาหาร



อัตราค่าบริการนี้ไม่รวม

- ▶ ค่าทำหนังสือเดินทางและค่าใช้จ่ายที่เป็นส่วนตัวที่ไม่ระบุไว้ในรายการ เช่น ค่าโทรศัพท์ ค่าชกักรีด เป็นต้น
- ▶ ค่าทิปหัวหน้าทัวร์ มัคคุเทศก์ และพนักงานขับรถ หากบริการดี น่ารัก สามารถให้เป็นกำลังใจในการทำงานได้
- ▶ ค่าธรรมเนียมวีซ่าเข้าประเทศญี่ปุ่น (ถ้ามี)

ประเภทห้องพักในโรงแรม

โรงแรมในประเทศญี่ปุ่นส่วนใหญ่จะแยกกันคนละชั้น โปรดทำความเข้าใจล่วงหน้า



Single Bed Room

ห้องพักเตียงเดี่ยว

พักท่านเดียว มีค่าใช้จ่ายเพิ่มเติม



Twin Beds Room

ห้องพักเตียงคู่

(สำหรับ 2 ท่าน)



Double Bed Room

ห้องพักเตียงดับเบิล

ขนาดห้องเล็กกว่าเตียงคู่ ห้องพักรับจำกัด



Triple Bed Room

ห้องพักสำหรับ 3 ท่าน

โรงแรมบางที่อาจไม่มีบริการในส่วนนี้

การยกเลิกหรือเลื่อนการเดินทาง (ตามประกาศคณะกรรมการธุรกิจนำเที่ยวและมัคคุเทศก์)

- ▶ กรณียกเลิกการเดินทางไม่น้อยกว่า 30 วัน บริษัทสงวนสิทธิ์ เก็บค่าใช้จ่ายท่านละ 10,000 บาท
- ▶ กรณียกเลิกการเดินทางน้อยกว่า 30 วัน เก็บค่าใช้จ่าย 50% จากราคาทัวร์ทั้งหมด
- ▶ กรณียกเลิกการเดินทางน้อยกว่า 15 วัน บริษัทขอ เก็บค่าใช้จ่ายเต็มจำนวนตามราคาทัวร์ทั้งหมด

เนื่องจากขณะนี้ทางรัฐบาลญี่ปุ่นได้ประกาศให้โควิด 19 เป็นโรคประจำถิ่น ดังนั้นหากท่านยกเลิกการเดินทางอันสืบเนื่องจากติดโควิด 19 ก่อนการเดินทาง ทางบริษัทฯ ขอยืดเงื่อนไขการยกเลิกทัวร์ตามที่บริษัทฯ กำหนด

สำคัญ



เงื่อนไขและรายละเอียดการเดินทาง (กรุณาอ่านรายละเอียดทุกข้อ)

บริษัท คอมแพ็คเวิลด์ จำกัด เปิดดำเนินการเพื่อเป็นตัวแทนในการนำเที่ยว ทุกเส้นทางทุกสถานที่ท่องเที่ยวที่นำเสนอในรายการทัวร์ได้วาง เส้นทางไว้ล่วงหน้าตามฤดูกาลตามความเหมาะสม โดยใช้ข้อมูลสถิติที่เก็บรวบรวมของปีก่อน ๆ ที่ผ่านมา และข้อมูลจากองค์การส่งเสริมการท่องเที่ยวแห่งประเทศไทยที่ป้อนมาอ้างอิง แต่ไม่สามารถชี้วัดได้ว่าสภาพภูมิอากาศแต่ละปีจะเหมือนเดิม อาจมีการเปลี่ยนแปลงตามสภาวะ ความแปรปรวนทางธรรมชาติขึ้นในแต่ละภูมิภาคส่งผลโดยตรงต่อธรรมชาติ ผลิตผล ไม้ดอก ไม้ใบ และไม้ผล เป็นต้น ทั้งนี้บริษัทฯ พยายาม นำเสนอสิ่งใหม่ ๆ หมุนเวียนสลับกันไปทุกรายการ

บริษัทฯ สงวนสิทธิ์เปลี่ยนแปลงรายการทัวร์ตามความเหมาะสมให้สอดคล้องกับสถานการณ์ ข้อจำกัดด้านภูมิอากาศ ณ วันเดินทางจริง โดยจะ คำนึงถึงความปลอดภัย และประโยชน์สูงสุดของท่านลูกค้าโดยส่วนใหญ่เป็นหลัก

การเดินทางในแต่ละคณะจะต้องมีผู้โดยสารตามจำนวนขั้นต่ำที่ระบุในรายการ บริษัทฯ ขอสงวนสิทธิ์ในการเลื่อนหรือยกเลิกการเดินทาง หากคณะทัวร์มีผู้เดินทางต่ำกว่าที่ระบุไว้ข้างต้น โดยจะแจ้งให้ผู้เดินทางทราบล่วงหน้าอย่างน้อย 15 วันก่อนเดินทาง

ในกรณีที่ลูกค้าต้องการจองและซื้อตั๋วโดยสารการบินภายในประเทศ (ไทย) หรือใช้เส้นทางบินมาจากประเทศอื่น เพื่อร่วมทัวร์ในประเทศ ญี่ปุ่น ไม่ว่าจะเป็นการเดินทางก่อนหรือหลังจากคณะทัวร์นั้น ๆ กรุณาติดต่อสอบถามเจ้าหน้าที่ของบริษัทฯ ทุกครั้ง (กรณีที่ท่านออกตั๋วโดย มิได้แจ้งให้บริษัททราบล่วงหน้า ทางบริษัทฯ ไม่รับผิดชอบค่าใช้จ่ายที่เกิดขึ้นไม่ว่ากรณีใด)

กรณีกองตรวจคนเข้าเมืองทั้งในเมืองไทย และต่างประเทศ มีการปฏิเสธมิให้ท่านเดินทางเข้าหรือออกเมือง บริษัทฯ ไม่คืนค่าทัวร์ในทุกกรณี

บริษัทฯ ไม่รับผิดชอบต่อการถูกปฏิเสธหรือห้ามออกนอกประเทศ หรือปฏิเสธการเข้าประเทศของผู้เดินทางได้ เนื่องมาจากผู้เดินทางอาจมี สิ่งผิดกฎหมาย เอกสารเดินทางไม่ถูกต้อง ความประพฤติส่อไปในทางเสื่อมเสีย ภัยธรรมชาติ การประท้วง การก่อจลาจล ความล่าช้าการ เลื่อนหรือยกเลิกเที่ยวบิน และอุบัติเหตุที่เกิดจากความประมาทของนักท่องเที่ยวเอง

เมื่อท่านออกเดินทางไปกับคณะแล้ว งดใช้บริการรายการใดรายการหนึ่งหรือไม่เดินทางพร้อมคณะถือว่าท่านสละสิทธิ์ ไม่อาจเรียกร้อง ค่าบริการคืน ไม่ว่ากรณีใด ๆ ทั้งสิ้น

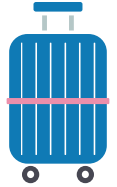
ข้อกำหนดเกี่ยวกับด้านอาหาร (จำเป็นต้องแจ้งก่อนการเดินทางล่วงหน้า 30 วัน)

1. รายการอาหารที่ระบุไว้ อาจมีการเปลี่ยนแปลงได้ตามสถานการณ์ และความเหมาะสม โดยไม่จำเป็นต้องแจ้งให้ทราบล่วงหน้า
2. ข้อกำหนดสำหรับท่านที่ไม่ทานเนื้อปลา ตามหลักโภชนาการของทางประเทศญี่ปุ่น หมายถึง ท่านไม่สามารถทานเนื้อสัตว์น้ำอื่นใดได้ ทั้งหมด ไม่ว่าจะเป็นปลาหมึก หอย กุ้ง หรืออย่างอื่นอย่างใดก็ตาม ซึ่งอาหารที่ทางภัตตาคารจะเปลี่ยนให้ส่วนใหญ่จะเป็นเมนูที่เป็น ผักหรือเต้าหู้แทน
3. ส่วนกรณีที่มีแจ้งเกี่ยวกับข้อจำกัดเรื่องอาหาร เช่น ไม่ทานเนื้อสัตว์ (เนื้อวัว, เนื้อหมู, เนื้อไก่ หรืออื่นๆ) ไม่ทานชาชิมิหรือซูชิที่เป็น ของดิบ ท่านใดที่ไม่มีการแจ้งเกี่ยวกับข้อจำกัดเรื่องอาหาร (ล่วงหน้า) เมื่อเดินทางถึงประเทศญี่ปุ่นแล้วจะไม่สามารถขอเปลี่ยนแปลง รายการอาหารใด ๆ เพิ่มเติม โปรดทราบว่าหากท่านระบุไม่ทานเนื้อสัตว์ ภัตตาคารท้องถิ่นบางแห่งอาจเปลี่ยนเมนูให้ท่านได้เพียงผัก หรือเต้าหู้ หรือผลิตภัณฑ์ที่ทำจากหัวบุกเท่านั้น



ตั๋วโดยสารและสายการบิน

น้ำหนักกระเป๋า
23Kg. * 2



1. ตั๋วโดยสารหมู่คณะ

- 1.1 การเดินทางเป็นหมู่คณะ (ตั๋วชั้นประหยัด) ผู้โดยสารจะต้องเดินทางไป-กลับพร้อมกันเท่านั้น
- 1.2 ค่าธรรมเนียมน้ำมันเชื้อเพลิง ค่าประกันวินาศภัยทางอากาศ และค่าภาษีสนามบิน จะถูกคำนวณตามอัตราที่ทางสายการบินแจ้ง ค่าธรรมเนียม ณ วันออกราคาตั๋ว หากสายการบินเปลี่ยนแปลงอัตราค่าธรรมเนียมใด ๆ เพิ่มขึ้นในภายหลัง ถือเป็นค่าตัว เครื่องบินส่วนเพิ่มเติมที่ผู้เดินทางต้องเป็นผู้ชำระ
- 1.3 ตั๋วเดินทางหมู่คณะ ไม่สามารถใช้โมสในการเปลี่ยนระดับชั้นที่นั่งจากชั้นประหยัดเป็นชั้นธุรกิจได้ และไม่สามารถจองที่นั่ง Long Leg ได้ (ในกรณีที่ต้องการจองที่นั่ง Long Leg ต้องจองตั๋วเดี่ยวเท่านั้น)
- 1.4 ที่นั่งบนเครื่องบินของกรุ๊ปทัวร์เป็นไปโดยสายการบินเป็นผู้กำหนด ซึ่งทางบริษัทฯ แจ้งค่าขอได้ตามขั้นตอน แต่ไม่สามารถเข้าไปแทรกแซงจัดการแทนได้
- 1.5 กรณีที่ทัวร์ออกตั๋วเครื่องบินไปแล้วลูกค้าไม่สามารถเดินทางได้ทางสายการบินไม่อนุญาตให้เปลี่ยนชื่อตัวผู้เดินทางทุกกรณี บริษัทฯ ขอสงวนสิทธิ์ไม่คืนค่าบริการใด ๆ
- 1.6 ในกรณีที่แจ้งยกเลิกการเดินทางภายหลังบริษัทฯ ออกตั๋วเครื่องบินแล้ว ไม่สามารถขอคืนเงินได้ในทุกกรณี (เนื่องจากเป็นเงื่อนไขของสายการบิน)
- 1.7 กรุณาแจ้งเบอร์สมาชิกสะสมไมล์ตั้งแต่เริ่มจองทัวร์ โดยกรอกในใบข้อมูลที่ทางบริษัทฯ ส่งให้เพื่อสิทธิประโยชน์สูงสุดของท่านเอง ในวันเดินทางไปและกลับ กรุณาเก็บหางบัตรขึ้นเครื่องทุกใบไว้ตรวจสอบภายหลังเมื่อท่านเดินทางถึงเมืองไทยว่าได้รับไมล์สะสม เรียบร้อยแล้ว

2. สายการบิน

- 2.1 สำหรับผู้เดินทางซึ่งตั้งครรภ์สตรีตั้งครรภ์ทุกอายุครรภ์ต้องอยู่ในดุลพินิจของแพทย์และครอบครัวว่าควรเดินทางหรือไม่ (โปรดแจ้งพนักงานกันที่เมื่อทำการจองทัวร์) บริษัทฯ ขอเรียนว่าเราไม่อาจรับผิดชอบต่อเหตุการณ์ไม่คาดคิดใด ๆ จึงขอสงวนสิทธิ์ไม่รับ ผู้ร่วมเดินทางที่มีอายุครรภ์เกินกว่า 4 เดือน หรือผู้ที่เคยมีประวัติครรภ์เคยมีปัญหา หรือผู้ที่เคยมีประวัติการคลอดก่อนกำหนด
- 2.2 บริษัทฯ ยกเว้นการคืนเงินกรณีท่านแจ้งยกเลิกคณะที่ออกเดินทางในช่วงเทศกาลวันหยุดสำคัญทุกเทศกาล บริษัทฯ ต้องทำการ “ยืนยัน” ชำระมัดจำค่าตัวหรือชำระเต็มจำนวนกับสายการบิน โดยเฉพาะเที่ยวบินพิเศษ เช่น CHARTER FLIGHT ไม่มีการคืนเงินมัดจำหรือค่าทัวร์ไม่ว่ายกเลิกเวลาใดและยกเลิกด้วยกรณีใด ๆ ทั้งสิ้น
- 2.3 กระเป๋าและสัมภาระเดินทาง (เป็นไปตามกฎของสายการบิน)
 - น้ำหนักกระเป๋าและสัมภาระเดินทาง สายการบินอนุญาตให้บรรทุกได้ทั้งเครื่องบิน 23 กิโลกรัม * 2 ใบ = 46 กิโลกรัม ต่อท่าน (สำหรับผู้โดยสารในชั้นประหยัด) หากกรณีที่สัมภาระมีน้ำหนักเกิน ทางสายการบินมีสิทธิ์เรียกเก็บค่าระวางน้ำหนักเพิ่มได้
 - กระเป๋าที่สายการบินอนุญาตให้สามารถนำขึ้นเครื่องได้ จะต้องมือน้ำหนักไม่เกิน 10 กิโลกรัม และต้องมีสัดส่วนดังนี้ (กว้าง x ยาว x สูง) 25cm x 55cm x 40cm รวมกันไม่เกิน 115cm
- 2.4 บางรายการทัวร์ที่ต้องใช้สายการบินภายในประเทศน้ำหนักของกระเป๋าอาจถูกกำหนดให้ต่ำกว่ามาตรฐานได้ ทั้งนี้ขึ้นอยู่กับข้อกำหนดของแต่ละสายการบิน