

JOIN TOUR

秋季節

プレミアム
アム旅行社

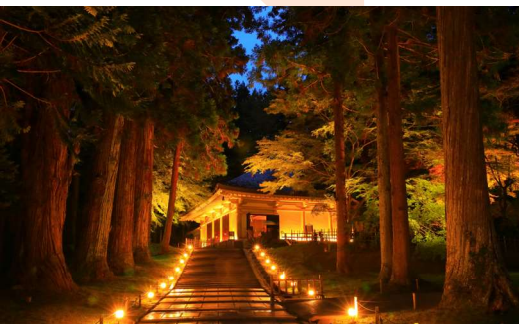


STUNNING VIEW AT OIRASE

22 - 29 October 2025

Flight by **Japan Airlines** 

**8 DAYS
5 NIGHTS**



STUNNING VIEW AT OIRASE

22 - 29 October 2025

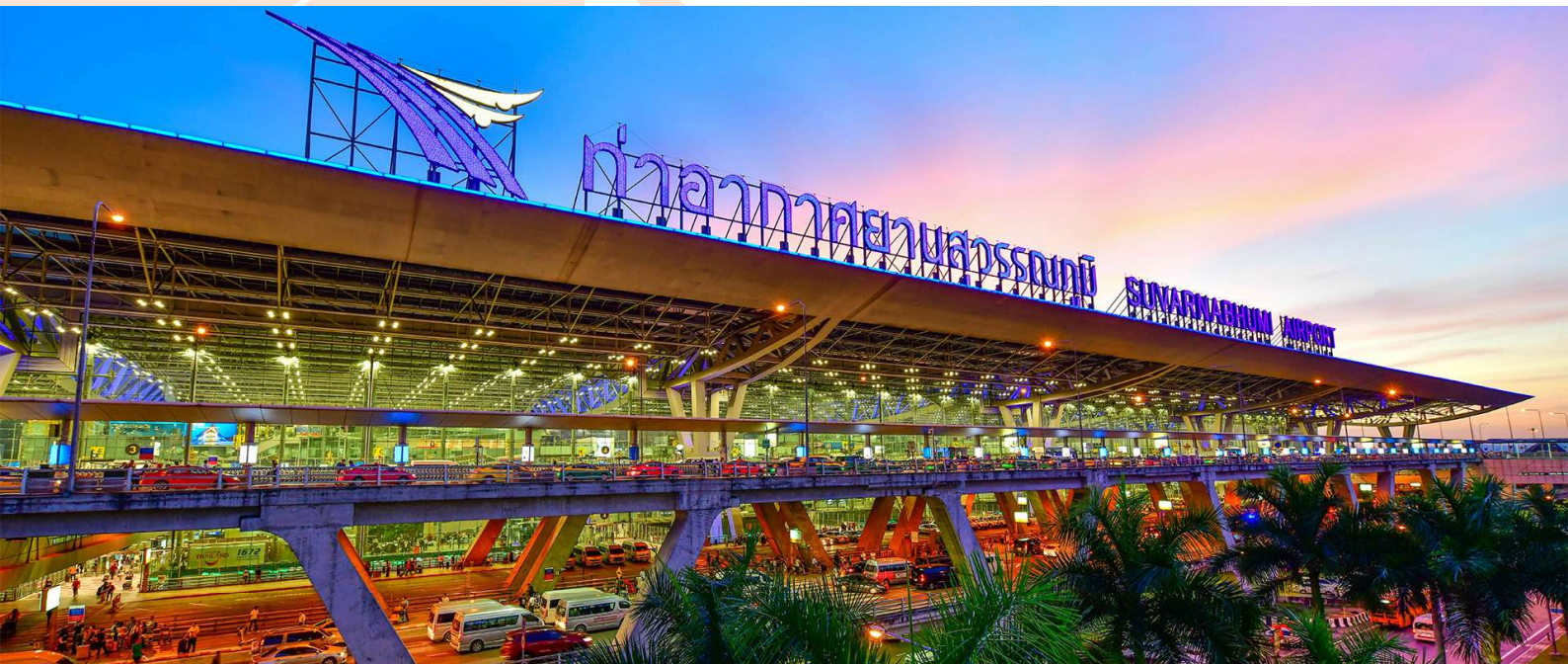
Flight by Japan Airlines 

 มี  ไม่มี  มือพิเศษ  ออนเซน

DAILY DESCRIPTION ตารางรายการ		MEALS เช้า / เกียง / ค่ำ	HOTEL ที่พัก
OCT 22	Suvarnabhumi Airport Japan Airlines (JL034) 22:05 - 06:20 น. 19:00 น. พร้อมกันที่อาคารผู้โดยสาร ชั้น 4 ประตูทางเข้าหมายเลข 7-8 เคาน์เตอร์ P-Q	× × ×	×
OCT 23	Haneda International Airport Fly to Akita Airport (JL163) 10:50 - 12:00 น. จังหวัดอาคิตะ - ปราสาทโยโคเตะ - จัดเต็มกับบุฟเฟ่ต์ ซาบุมามุ หมู เนื้อ พรีเมียม พร้อมเครื่องดื่มชอฟtring	× ○ 	MORIOKA ART [24.27 SQ.M.]
OCT 24	โมริโอกะ - ชมใบไม้เปลี่ยนสีบึงโอนูมะ (ที่ราบสูงฮาจิมันโต) ถ่ายรูปปริมาตรทะเลสาบโทวาดะ - อาบน้ำแร่ธรรมชาติ	○ ○ ○	TOWADA OIRASE KEIRYU [44 SQ.M.] 
OCT 25	โออิราสะ - ชมใบไม้เปลี่ยนสีสะพานโจกาคุระ - นั่งรถบัส เปิดประทุน (Keiryu Open-top Bus Tour) ชมลำธารโออิราสะ เมืองฮิโรซุมิ - วัดชูซอนจิ (ชมงานเทศกาลโลกอิฟกับใบไม้ เปลี่ยนสีโคโยทิงกะ) - อาบน้ำแร่ธรรมชาติ	○ ○ ○	ICHINOSEKI KAMENOI [37 SQ.M.] 
OCT 26	อิจิโนเซกิ - เมืองมัทสึชิม่า - สนุกกับกิจกรรมระบายสี ตุ๊กตาโคเคชิ - วัดเอนสึอิน - อิสระช้อปปิ้งย่านอิจิบันโจ ลัมรส ลิ่นวีย่างหอมกรุ่น เคียวเฟล็น สโตร์ต้นตำรับเซ็นได อาบน้ำแร่ธรรมชาติ	○ ○ 	MIYAGI SENDAI MONTEREY [23.3 SQ.M.] 
OCT 27	มียากิ - นั่งรถไฟชินคันเซ็น สู่สถานีรถไฟโตเกียว - นั่งรถไฟ ท้องถิ่น สู่ สถานีรถไฟชินจูกุ - อิสระช้อปปิ้งย่านชินจูกุ อัฟเทรคเมนูปิ้งย่าง แนะนำจากรายการทีวีแฮมปีเปียน และ เครื่องดื่มชอฟtring + แอลกอฮอล์ (ไม่อื่น)	○ ○ 	TOKYO ASAKUSA VIEW ANNEX ROKKU [28.62 SQ.M.]
OCT 28	มหานครโตเกียว - ชิบามาตะ ไทชะคุเทน - สวนยามาโมโตะเทย์ ดื่มชาเขียวมัทกะ และขนมหวานญี่ปุ่น - พิพิธภัณฑิโระซัง เมืองคิซาราสึ - อิสระช้อปปิ้งคิซาราสึ อาทาคะ - ทำอาหารคายน นานาชาติฮานะตะ	○ ○ ×	×
OCT 29	Haneda International Airport Japan Airlines (JL033) 00:10 - 05:05 น. Suvarnabhumi Airport	× × ×	×

22 October
2025

夏季節
プレミアム
旅行社



19:00

Suvarnabhumi Airport

พร้อมกันที่ท่าอากาศยานสุวรรณภูมิ อาคารผู้โดยสารขาออกชั้น 4 เคาน์เตอร์ P-Q ประตูทางเข้าหมายเลข 7-8
เจ้าหน้าที่อำนวยความสะดวก ณ เคาน์เตอร์สายการบินเจแปนแอร์ไลน์

22:05

Fly to Japan

ออกเดินทางจากกรุงเทพฯ สู่ ท่าอากาศยานนานาชาติฮาเนดะ (มหานครโตเกียว) โดยสายการบินเจแปนแอร์ไลน์ เที่ยวบินที่ JL 034
(เวลาท้องถิ่นประเทศญี่ปุ่นเร็วกว่าประเทศไทย 2 ชั่วโมง กรุณาปรับเป็นเวลาท้องถิ่นเพื่อนัดหมาย)

หมายเหตุ

เคาน์เตอร์เช็คอินปิดบริการก่อนเวลาเครื่องออกอย่างน้อย 60 นาที หลังจากที่ได้รับบัตรขึ้นเครื่องแล้ว
กรุณาทำการตรวจสอบประตูขึ้นเครื่องกับหน้าจอมอนิเตอร์ก่อนขึ้นเครื่องอีกครั้ง เนื่องจากประตูขึ้นเครื่อง
อาจมีการเปลี่ยนแปลงได้ ซึ่งมาจากเหตุผลของทางสนามบินและสายการบิน จึงขอให้ผู้โดยสารทุกท่านพร้อมกัน
ณ ประตูขึ้นเครื่องก่อนเวลาเครื่องออกอย่างน้อย 30 นาที

23 October 2025

- ✳ จังหวัดอาคิตะ ดินแดนแห่งธรรมชาติบริสุทธิ์ วัฒนธรรมพื้นบ้าน
- ✳ เยือนปราสาทโยโคเตะ สัมผัสกลิ่นอายประวัติศาสตร์
- ✳ ชมวิวเมืองโยโคเตะจากปราสาทสุดคลาสสิกกลางธรรมชาติ



YOKOTE CASTLE

“จังหวัดอาคิตะ” ตั้งอยู่ทางตะวันตกเฉียงเหนือของภูมิภาคโทโฮคุ โดดเด่นด้วยทัศนียภาพธรรมชาติอันงดงามทั้งภูเขา ทะเลสาบ และป่าไม้ อาคิตะยังมีชื่อเสียงด้านวัฒนธรรมพื้นบ้าน เช่น เทศกาล “คันโตมัตสึริ” การแสดงเสาโคมไฟขนาดใหญ่ และ “นามาฮาเงะ” ปศุศางพื้นเมืองที่เป็นเอกลักษณ์ รวมถึงเป็นแหล่งกำเนิดสาวงามในญี่ปุ่น และมีอาหารท้องถิ่นขึ้นชื่อ เช่น “คิริทัมโปะ” และข้าวอาคิตะ-โคมาจิ



YOKOTE CASTLE



YOKOTE CASTLE

รับประทานอาหารค่ำ ณ ภัตตาคาร

Morning ช่วงเช้า

ออกเดินทางจาก “ท่าอากาศยานนานาชาติอาบะตะ” กรุงโตเกียว มุ่งหน้าสู่ “ท่าอากาศยานอาคิตะ” จังหวัดอาคิตะ ตั้งอยู่ทางตอนเหนือของเกาะฮอนชู (ภูมิภาคโทโฮคุ) โดยสายการบินเจแปนแอร์ไลน์ เที่ยวบิน JL143 เวลา 10:50 – 12:00 น.

รับประทานอาหารกลางวัน ณ ภัตตาคาร



Afternoon ช่วงบ่าย

“ปราสาทโยโคเตะ” แลนด์มาร์กสำคัญของเมืองโยโคเตะ จังหวัดอาคิตะ ที่ตั้งตระหง่านบนเนินเขาเหนือแม่น้ำบีโนะริ สร้างขึ้นตั้งแต่สมัยเซ็นโวกุ ตัวปราสาทปัจจุบันได้รับการบูรณะขึ้นใหม่ในปี ค.ศ. 1965 โดยจำลองหอคอยปราสาท 3 ชั้นอันงดงาม ด้านในจัดแสดงนิทรรศการเกี่ยวกับประวัติศาสตร์ท้องถิ่น และจุดชมวิวชั้นบนสุดสามารถมองเห็นทัศนียภาพเมืองโยโคเตะได้อย่างเต็มตา **ปริมาณใบไม้เปลี่ยนสีขึ้นอยู่กับสภาพอากาศในแต่ละปี]**



23 October 2025 Selected MENU ACCOMMODATION



LUNCH

[JAPANESE SET]

สัมผัสความอร่อยแบบดั้งเดิมกับเซตอาหารญี่ปุ่นตามฤดูกาล ที่ปรุงรสด้วยสูตรเฉพาะของทางร้าน



DINNER

[SHABU SHABU BUFFET]

อิ่มอร่อยไปกับบุฟเฟ่ต์เนื้อพรีเมียมหลากหลายชนิด ไม่ว่าจะเป็นเนื้อวากิวลายหินอ่อนละลายในปาก หมูคุโรบุตะนุ่มฉ่ำ พร้อมน้ำจิ้มสูตรเด็ดและเครื่องเคียงจัดเต็มที่คัดสรรมาเพื่อคุณโดยเฉพาะ และเติมความสดชื่นได้ไม่แพ้กับเครื่องดื่มชอว์ดร้งหลากหลายเมนู

หมายเหตุ: รูปภาพอาหารใช้เพื่อประกอบการโฆษณาเท่านั้น รายละเอียดเมนูอาหารอาจมีการเปลี่ยนแปลงได้ตามความเหมาะสมของแต่ละฤดูกาล โดยไม่จำเป็นต้องแจ้งให้ทราบล่วงหน้า



HOTEL

ART HOTEL MORIOKA

[DELUXE TWIN ROOM 24.27 SQ.M.]

โรงแรม ระดับ 4 ดาว ใจกลางเมืองโมริโอกะ จังหวัดอิวาเตะ ที่ผสมผสานความสะดวกสบายกับสมัยเข้ากับเสน่ห์ของศิลปะท้องถิ่นอย่างกลมกลืน ห้องพักตกแต่งอย่างมีสไตล์ พร้อมสิ่งอำนวยความสะดวกครบครัน ใกล้แหล่งช้อปปิ้ง ร้านอาหาร และสถานีรถไฟโมริโอกะ



หมายเหตุ: ห้องพักแบบเตียง หรือเก้าอี้ทาง ทางโรงแรมเป็นผู้กำหนด ไม่สามารถระบุได้

24 October 2025

- * ชมสีสันแห่งฤดูใบไม้ร่วงสะท้อนผืนน้ำที่บึงโอนูมะ งดงามราวภาพวาด
- * สัมผัสความงดงามของใบไม้เปลี่ยนสี ณ ทะเลสาบโทวาดะ
- * ทะเลสาบโทวาดะ หนึ่งในจุดชมใบไม้เปลี่ยนสีที่สวยงามที่สุด

Morning ช่วงเช้า



ONUMA POND

ดื่มด่ำกับความงดงามของใบไม้เปลี่ยนสีสุดตระการตาที่ “บึงโอนูมะ” บนที่ราบสูงฮาจิมันโต บึงน้ำใสสะท้อนภาพป่าที่แต่งแต้มด้วยสีแดง ส้ม และเหลืองทอง ของต้นเมเปิ้ลและต้นบีช กลายเป็นภาพวาดธรรมชาติที่มีชีวิตชีวา เหมาะสำหรับการเดินเล่นสบายๆ และการถ่ายภาพทิวทัศน์ที่งดงาม

[ปริมาณใบไม้เปลี่ยนสีขึ้นอยู่กับสภาพอากาศในแต่ละปี]



รับประทานอาหารกลางวัน ณ ภัตตาคาร

Afternoon ช่วงบ่าย

“ทิวภาพความงามของฤดูใบไม้ร่วงที่ทะเลสาบโทวาดะ” หนึ่งในจุดชมใบไม้เปลี่ยนสีที่งดงามและได้รับความนิยมมาก ด้วยความสูงเหนือระดับน้ำทะเลกว่า 400 เมตร ทำให้ที่นี่มีทัศนียภาพที่น่าตื่นตาตื่นใจไม่เหมือนใคร

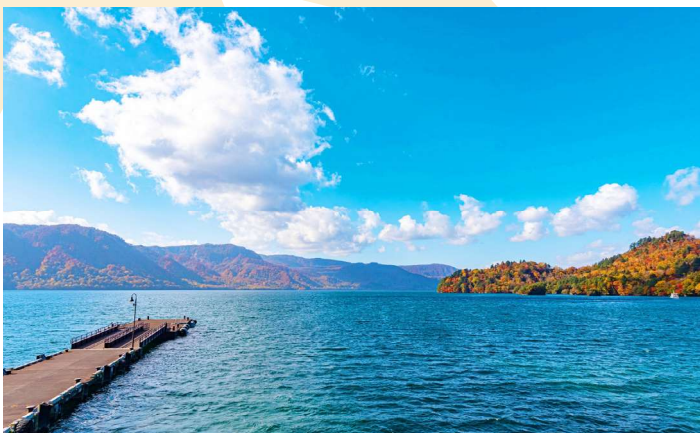
[ปริมาณใบไม้เปลี่ยนสีขึ้นอยู่กับสภาพอากาศในแต่ละปี]



TAKE PHOTO AT LAKE TOWADA



ONUMA POND

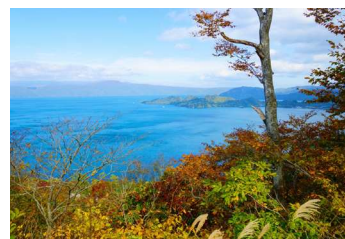


TAKE PHOTO AT LAKE TOWADA

รับประทานอาหารค่ำ ภายในโรงแรม

เมื่อฤดูใบไม้ร่วงมาเยือน ต้นไม้รอบทะเลสาบโทวาดะจะพร้อมใจกันเปลี่ยนสีจากเขียวขจีเป็นเฉด ส้ม แดง และทองอร่ามตา ความงามราวภาพวาดนี้สะท้อนลงบนผืนน้ำสีฟ้าครามใสดุจกับกระจก สร้างสรรค์ฉากหลังสุดโรแมนติกสำหรับการถ่ายภาพและความทรงจำที่น่าประทับใจไม่รู้ลืม

[ปริมาณใบไม้เปลี่ยนสีขึ้นอยู่กับสภาพอากาศในแต่ละปี]



24 October 2025 Selected MENU ACCOMMODATION



LUNCH

[JAPANESE SET]

สัมผัสความอร่อยแบบดั้งเดิมกับเซ็อาหารญี่ปุ่นตามฤดูกาล ที่ปรุงรสด้วยสูตรเฉพาะของทางร้าน

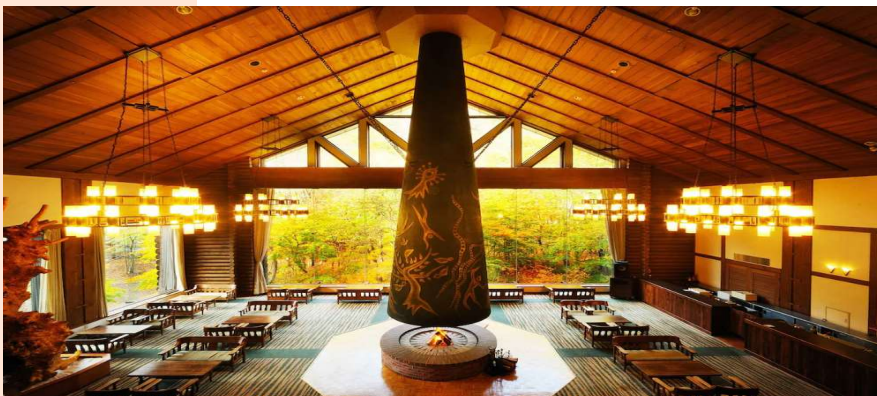


DINNER [HOTEL]

[INTERNATIONAL BUFFET]

เพลิดเพลินกับอาหารบุฟเฟต์ ซึ่งมีเมนูหลากหลายที่เน้นวัตถุดิบชั้นดีของจังหวัดอาโอโมริ โดยเฉพาะแอปเปิ้ลที่มีให้เลือกทั้งอาหารคาวและหวาน รวมถึงพายแอปเปิ้ลอุ่นๆ กับไอศกรีม

หมายเหตุ: รูปภาพอาหารใช้เพื่อประกอบการโฆษณาเท่านั้น รายละเอียดเมนูอาหารอาจมีการเปลี่ยนแปลงได้ตามความเหมาะสมของแต่ละฤดูกาล โดยไม่จำเป็นต้องแจ้งให้ทราบล่วงหน้า



HOTEL

OIRASE KEIRYU HOTEL

[SUPERIOR TWIN ROOM 44 SQ.M.]

โรงแรมหรูท่ามกลางขุนเขาและสายน้ำใสแห่งหุบเขาโออิราเซะ ที่ซึ่งทุกห้องสามารถดื่มด่ำเสียงธารน้ำไหลจากธรรมชาติได้อย่างใกล้ชิด พร้อมการบริการระดับพรีเมียมตามแบบฉบับ Hoshino Resorts



ONSEN

ดื่มด่ำกับประสบการณ์อาบน้ำแร่แบบญี่ปุ่นแท้ๆ สัมผัสความผ่อนคลายไปกับน้ำแร่ธรรมชาติที่อุดมไปด้วยคุณค่าทางแร่ธาตุ ช่วยให้ร่างกายและจิตใจของคุณรู้สึกสดชื่นและกระปรี้กระเปร่า

หมายเหตุ: ห้องพักแบบเตียง หรือสูททากามิ ทางโรงแรมเป็นผู้กำหนด ไม่สามารถระบุได้

25 October 2025

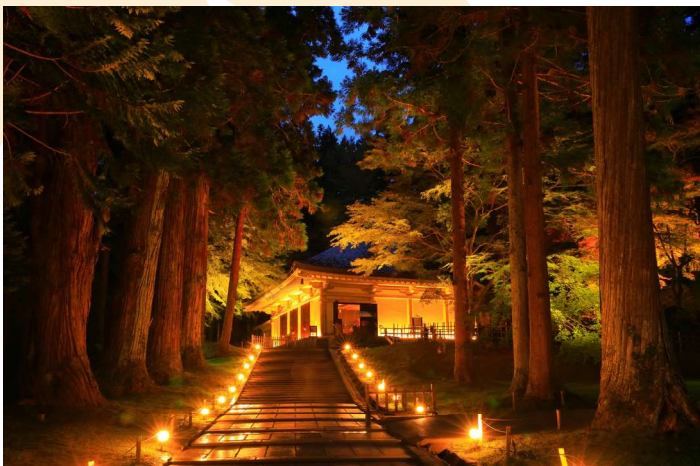


JOGAKURA BRIDGE

“Keiryu Open-top Bus Tour” ชวนคุณสัมผัสประสบการณ์สุดพิเศษที่ลัธธารโออิระะช่วงใบไม้เปลี่ยนสี ด้วยรถบัสเปิดประทุน คุณจะได้อิ่มด่ำกับธรรมชาติอย่างเต็มที่ ทั้งอากาศบริสุทธิ์ สีสนตระการตาของใบไม้ พังเสียงน้ำตกและลำธารที่ไหลเอื่อย ๆ และเก็บภาพความประทับใจแบบพาโนรามาได้โดยไม่มีสิ่งบดบัง เพียงนั่งสบายๆ แล้วปล่อยให้ธรรมชาติบำบัดคุณ **[ปริมาณใบไม้เปลี่ยนสีขึ้นอยู่กับสภาพอากาศในแต่ละปี]**



KEIRYU OPEN-TOP BUS TOUR



LIGHT UP AT CHUSONJI TEMPLE

รับประทานอาหารค่ำ ภายในโรงแรม

- * ชมวิวทิวทัศน์ สะพานโจกาคุระ สะพานโค้งที่ยาวที่สุดในญี่ปุ่น
- * สัมผัสความงดงามของใบไม้เปลี่ยนสีที่ลัธธารโออิระะ ไปกับ Keiryu Open-top Bus Tour (รถบัสเปิดประทุน)
- * สัมผัสความมหัศจรรย์ยามค่ำคืนที่วัดชูซอนจิ (เทศกาลโคโยกิงกะ)

Morning ช่วงเช้า

“สะพานโจกาคุระ” คือจุดชมใบไม้เปลี่ยนสีที่งดงามตระการตา ในจังหวัดอาโอโมริ เป็นสะพานโค้งที่ยาวที่สุดในญี่ปุ่น ทอดตัวข้ามหุบเขาโจกาคุระ เป็นส่วนหนึ่งของอุทยานแห่งชาติโทวาดะ-ฮาจิโนะโต บริเวณโดยรอบสะพานจะถูกย้อมด้วยสีสนสดใสของใบไม้ ทั้งสีแดงสด สีส้มทอง และสีเหลืองอร่าม สร้างทัศนียภาพแบบพาโนรามา 360 องศา ที่น่าประทับใจ **[ปริมาณใบไม้เปลี่ยนสีขึ้นอยู่กับสภาพอากาศในแต่ละปี]**



รับประทานอาหารกลางวัน ณ ภัตตาคาร

Afternoon ช่วงบ่าย

สัมผัสประสบการณ์สุดพิเศษในยามค่ำคืนที่ **“วัดชูซอนจิ”** มรดกโลกอันเก่าแก่ ณ เมืองฮิโรซุมิ จังหวัดอิวาเตะ ในช่วงฤดูใบไม้ร่วง ท่ามกลางใบไม้เปลี่ยนสีที่งดงามตระการตา วัดแห่งนี้จะถูกแต่งแต้มด้วยแสงไฟระยิบระยับใน **“เทศกาลโลกออฟโคโยกิงกะ”** คุณจะได้อิ่มด่ำท่ามกลางบรรยากาศสุดโรแมนติกภายใต้แสงไฟที่ส่องกระทบใบไม้สีแดง ส้ม และสีเหลืองอร่าม สร้างประสบการณ์อันน่าจดจำและตราตรึงใจสำหรับผู้มาเยือนทุกคน **[ปริมาณใบไม้เปลี่ยนสีขึ้นอยู่กับสภาพอากาศในแต่ละปี]**



25 October 2025 Selected MENU ACCOMMODATION



LUNCH

[JAPANESE SET]

สัมผัสความอร่อยแบบดั้งเดิมกับเซ็อาหารญี่ปุ่นตามฤดูกาล ที่ปรุงรสด้วยสูตรเฉพาะของทางร้าน



DINNER [HOTEL]

[KAISEKI]

เพลิดเพลินกับอาหารโคเชกิอันหรูหราซึ่งแต่ละจานปรุงอย่างพิถีพิถันโดยใช้วัตถุดิบตามฤดูกาลในท้องถิ่น (เมนูอาหารอาจมีการเปลี่ยนแปลงตามฤดูกาล)

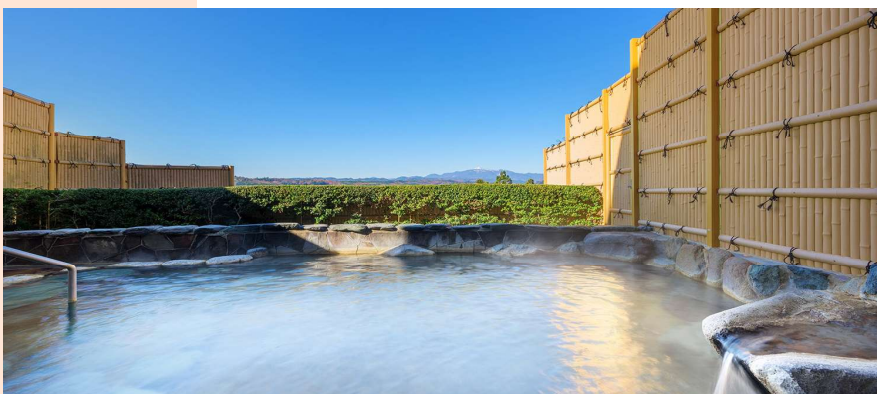
หมายเหตุ: รูปภาพอาหารใช้เพื่อประกอบการโฆษณาเท่านั้น รายละเอียดเซ็เมนูอาหารอาจมีการเปลี่ยนแปลงได้ตามความเหมาะสมของแต่ละฤดูกาล โดยไม่จำเป็นต้องแจ้งให้ทราบล่วงหน้า



HOTEL

KAMENOI HOTEL ICHINOSEKI [TWIN ROOM 37 SQ.M.]

พักผ่อนอย่างมีระดับในบรรยากาศเงียบสงบของเมืองอิชิโนเซกิ จังหวัดอิวาเตะ โรงแรมแห่งนี้ให้บริการห้องพักกว้างขวาง พร้อมวิวธรรมชาติและสิ่งอำนวยความสะดวกครบครัน



ONSEN

ดื่มด่ำกับประสบการณ์อาบน้ำแร่แบบญี่ปุ่นแท้ๆ สัมผัสความผ่อนคลายไปกับน้ำแร่ธรรมชาติที่อุดมไปด้วยคุณค่าทางแร่ธาตุ ช่วยให้ร่างกายและจิตใจของคุณรู้สึกสดชื่นและกระปรี้กระเปร่า

หมายเหตุ: ห้องพักแบบเตียง หรือสูททากามิ ทางโรงแรมเป็นผู้กำหนด ไม่สามารถระบุได้

26 October 2025

- * แต่งแต้มสีตุ๊กตาโคเคชิ ในแบบฉบับของคุณเอง
- * สัมผัสความงามแห่งฤดูใบไม้ร่วงในสวนญี่ปุ่นโบราณแห่งวัดเอนสึอิน
- * อจิบันโจ ย่านช้อปปิ้งหลักของเซ็นได ที่รวมทุกอย่างไว้ในที่เดียว



PAINTING KOKESHI DOLLS

Morning ช่วงเช้า

สนุกกับกิจกรรมระบายสี “ตุ๊กตาโคเคชิ” งานฝีมือพื้นบ้านของญี่ปุ่นที่มีเสน่ห์เฉพาะตัว สร้างสรรค์ลวดลายและสีสันในแบบของคุณบนตุ๊กตาไม้ทรงกลมสุดน่ารัก เก็บไว้เป็นของที่ระลึกสุดพิเศษ หรือมอบเป็นของขวัญแทนใจ



รับประทานอาหารกลางวัน ณ ภัตตาคาร

Afternoon ช่วงบ่าย

“วัดเอนสึอิน” เป็นวัดพุทธที่ตั้งอยู่ในเมืองมัทสึชิม่า จังหวัดมียางิ ในช่วงฤดูใบไม้ร่วง จะถูกแต่งแต้มไปด้วยสีสันของใบไม้เปลี่ยนสี ทั้งสีแดงสด ส้มทอง และเหลืองอร่าม ทำให้ทั่วทั้งบริเวณวัดดูราวกับสรวงสวรรค์บนดิน นอกจากนี้ วัดยังมีสวนหินสไตล์ญี่ปุ่นที่จัดไว้อย่างประณีต ซึ่งจะยิ่งสวยงามจับใจเมื่อผืนหญ้าสีเขียวตัดกับสีของใบไม้ที่ร่วงหล่นลงมา สร้างสรรค์ทัศนียภาพที่น่าประทับใจไม่รู้ลืม **[ปริมาณใบไม้เปลี่ยนสีขึ้นอยู่กับสภาพอากาศในแต่ละปี]**



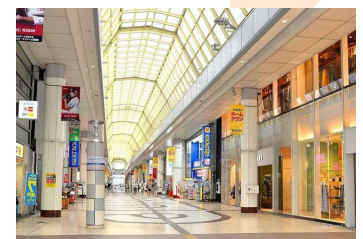
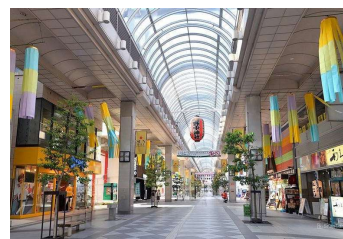
ENTSUIN TEMPLE



SHOPPING AT ICHIBANCHO

รับประทานอาหารค่ำ ณ ภัตตาคาร

เพลิดเพลินกับการช้อปปิ้งใจกลางเมืองเซ็นได ณ “ย่านอจิบันโจ” แหล่งรวมความบันเทิงที่ครบครัน ตั้งแต่ห้างสรรพสินค้าขนาดใหญ่อย่าง Fujisaki Department Store และ Mitsukoshi Sendai ที่เต็มไปด้วยสินค้าแบรนด์ดัง เครื่องสำอาง และสินค้าแฟชั่นสุดหรู ไปจนถึงร้านบูติกเล็ก ๆ ที่มีเอกลักษณ์ไม่ซ้ำใคร นอกจากนี้ยังเป็นแหล่งรวมร้านอาหาร คาเฟ่ และอิชากายะชั้นเลิศ ไปจนถึงอาหารนานาชาติหลากหลายสไตล์



26 October 2025 Selected MENU ACCOMMODATION



LUNCH

[JAPANESE SET]

สัมผัสความอร่อยแบบดั้งเดิมกับเซ็ทอาหารญี่ปุ่นตามฤดูกาล ที่ปรุงรสด้วยสูตรเฉพาะของทางร้าน



DINNER [HOTEL]

[GYUTAN SET]

เสิร์ฟความอร่อยในสไตล์ดั้งเดิมจากเมืองเซ็นได เติมอัมกับลันวัว 5 สไตล์ พร้อมเป้าฮ้อนึ่ง หอยนางรมตุ๋นมิโสะ ข้าวหน้าซาลมอน และไอศกรีมสตอว์เบอร์รี่จากยามาโมโตะ

หมายเหตุ: รูปภาพอาหารใช้เพื่อประกอบการโฆษณาเท่านั้น รายละเอียดเมนูอาหารอาจมีการเปลี่ยนแปลงได้ตามความเหมาะสมของแต่ละฤดูกาล โดยไม่จำเป็นต้องแจ้งให้ทราบล่วงหน้า



HOTEL

MONTEREY SENDAI HOTEL [TWIN ROOM 23.3 SQ.M.]

โรงแรมใจกลางเมืองเซ็นได จังหวัดมียาจิ โดดเด่นด้วยสถาปัตยกรรมและการตกแต่งภายในที่ได้รับแรงบันดาลใจจากยุโรปยุคกลาง ให้ความรู้สึกรูหรา สง่างาม และอบอุ่นในคราวเดียวกัน



ONSEN

ดื่มด่ำกับประสบการณ์อาบน้ำแร่แบบญี่ปุ่นแท้ๆ สัมผัสความผ่อนคลายไปกับน้ำแร่ธรรมชาติที่อุดมไปด้วยคุณค่าทางแร่ธาตุ ช่วยให้ร่างกายและจิตใจของคุณรู้สึกสดชื่นและกระปรี้กระเปร่า

หมายเหตุ: ห้องพักแบบเตียง หรือเสื่อทาทามิ ทางโรงแรมเป็นผู้กำหนด ไม่สามารถระบุได้

27 October 2025

- ✱ เปิดประสบการณ์เดินทางเหนือระดับ กับรถไฟหัวกระสุน
- ✱ เพลิดเพลินกับชินจูกุ สวรรค์ของนักช้อปปิ้ง ใจกลางโตเกียว
- ✱ ชินจูกุ ที่เดียวครบ จบทุกการช้อปปิ้ง

Morning ช่วงเช้า



TAKE BULLET TRAIN



รับประทานอาหารกลางวัน ณ ภัตตาคาร

หลังจากนั้นเปลี่ยนไปนั่ง “รถไฟท้องถิ่น” ซึ่งเป็นรถไฟที่ให้บริการภายในเมืองวิ่งผ่านย่านต่างๆ ของโตเกียว เพื่อมุ่งหน้าสู่ “สถานีรถไฟชินจูกุ” ศูนย์กลางคมนาคมและแหล่งช้อปปิ้งที่คึกคักที่สุดแห่งหนึ่งของญี่ปุ่น



SHOPPING AT SHINJUKU



Afternoon ช่วงบ่าย

เพลิดเพลินกับการช้อปปิ้ง และสัมผัสบรรยากาศอันคึกคัก กันสมัยของ “ย่านชินจูกุ” แหล่งช้อปปิ้งสุดอลังการ ที่รอให้เหล่านักช้อปปิ้งทั้งหลายมาตะลุย! ไม่ว่าคุณจะมาหาแฟชั่นล้ำสมัย เครื่องใช้ไฟฟ้าสุดไฮเทค หรือของฝากสุดพิเศษ ชินจูกุมีครบทุกอย่างให้คุณได้ช้อปปิ้งจนเพลิน



SHOPPING AT SHINJUKU

รับประทานอาหารค่ำ ณ ภัตตาคาร



27 October 2025 Selected MENU ACCOMMODATION



LUNCH

[JAPANESE SET]

สัมผัสความอร่อยแบบดั้งเดิมกับเซตอาหารญี่ปุ่นตามฤดูกาล ที่ปรุงรสด้วยสูตรเฉพาะของทางร้าน



DINNER

[BBQ BUFFET]

เพลิดเพลินกับบุฟเฟ่ต์เนื้อคุณภาพพรีเมียมหลากหลายชนิด จากร้านดังใจกลางชินจูกุ แนะนำโดยรายการญี่ปุ่นชื่อดัง TV Champion! พร้อมด้วยเบบชีฟู้ดสดใหม่ พิเศษ!! เครื่องดื่ม Soft Drink และ Alcohol ไม่อั้น

หมายเหตุ: รูปภาพอาหารใช้เพื่อประกอบการโฆษณาเท่านั้น รายละเอียดชุดเมนูอาหารอาจมีการเปลี่ยนแปลงได้ตามความเหมาะสมของแต่ละฤดูกาล โดยไม่จำเป็นต้องแจ้งให้ทราบล่วงหน้า



HOTEL

ASAKUSA VIEW HOTEL ANNEX ROKKU [TWIN ROOM 28.62 SQ.M.]

โรงแรมดีไซน์โมเดิร์นใจกลางย่านอาซากุสะ เดินเพียงไม่กี่นาทีถึงวัดเซนโซจิและถนนนาคามิสะให้คุณสัมผัสกลิ่นอายวัฒนธรรมญี่ปุ่นผสมผสานความสะดวกสบายของการพักผ่อนอย่างลงตัว ห้องพักตกแต่งเรียบหรู พร้อมสิ่งอำนวยความสะดวกครบครัน เหมาะทั้งนักท่องเที่ยวสายชิลและสายช้อปปิ้ง ที่อยากใช้เวลาสำราญโตเกียวในบรรยากาศคลาสสิก



หมายเหตุ: ห้องพักแบบเตียง หรือเสื่อทาทามิ ทางโรงแรมเป็นผู้กำหนด ไม่สามารถระบุได้

28 October 2025



SHIBAMATA TAISHAKUTEN TEMPLE

Afternoon ช่วงบ่าย

“พิพิธภัณฑ์โทระซัง” ในย่านชิบามาตะ โตเกียว อุทิศให้กับภาพยนตร์ญี่ปุ่น ยอดนิยมเรื่อง “Otoko wa Tsurai yo” หรือ “It’s Tough Being a Man” ที่เล่าเรื่องราวของ โทระซัง ชายพเนจรผู้ใจดี ภายในพิพิธภัณฑ์ คุณจะสัมผัสบรรยากาศยุคโชวะผ่านฉากจำลองจากภาพยนตร์ เช่น ร้านดังโกะของครอบครัวโทระซัง พร้อมชม ของใช้ส่วนตัว เสื้อผ้า และภาพเบื้องหลัง การถ่ายทำ ทำให้คุณได้ดื่มด่ำไปกับโลกของโทระซังอย่างแท้จริง



TOSA SAN MUSEUM



SHOPPING AT KISARAZU OUTLET

อิสระอาหารค่ำตามอัธยาศัย (ไม่รวมในรายการ)

- * ชมพระเรื่องสูงภาพ วัดชิบามาตะ โทะชะคุเท็น วัดเก่าแก่กว่า 400 ปี
- * ดื่มชาและขนมหวานญี่ปุ่นชั้นเลิศ ท่ามกลางสวนญี่ปุ่นที่สวยงาม
- * พิพิธภัณฑ์โทระซัง ย้อนรำลึกถึงตำนานบทชีวิตแห่ง “บุรุษสุดแกร่ง”

Morning ช่วงเช้า

ชมพระเรื่องสูงภาพ **“วัดชิบามาตะ โทะชะคุเท็น”** วัดเก่าแก่โบราณที่มีอายุมากกว่า 400 ปี โดดเด่นด้วยงานแกะสลักไม้ที่วิจิตรบรรจง ต้นสนซูริริยวที่มีอายุกว่า 500 ปี แผ่กิ่งก้านจากต้นเดียว ไปทั่วบริเวณด้านหน้าวิหาร วัดและสวนญี่ปุ่นอันร่มรื่น ที่ออกแบบอย่างสวยงาม

เชิญชวนให้คุณมาสัมผัสเสน่ห์ของวัฒนธรรมญี่ปุ่นที่ **“บ้านยามาโมโตะเกย์”** คฤหาสน์เก่าแก่สไตล์ญี่ปุ่นผสมผสานตะวันตก ดื่มด่ำกับรสชาติอันเป็นเอกลักษณ์ของชาเขียวมัทฉะ พร้อมขนมหวานญี่ปุ่นรสเลิศ ท่ามกลางสวนญี่ปุ่นที่สวยงาม สร้างความรู้สึกผ่อนคลายและอิ่มเอมใจ



รับประทานอาหารกลางวัน ณ กิตตาคาร



สนุกกับการช้อปปิ้งที่ **“คิซาราสึ เอาท์เล็ต”** ที่นี่คุณจะได้พบกับแหล่งรวมสินค้าแบรนด์ดังระดับโลกและแบรนด์ญี่ปุ่นชั้นนำมากมาย ไม่ว่าจะเป็นแฟชั่น เครื่องประดับ ของใช้ในบ้าน หรือสินค้าไลฟ์สไตล์อื่นๆ ในราคาที่น่าทึ่ง ด้วยบรรยากาศที่เปิดโล่ง เดินสบาย คุณจะเพลิดเพลินกับการเลือกซื้อสินค้าได้อย่างอิสระ ไม่ต้องรีบเร่ง พร้อมสิ่งอำนวยความสะดวกครบครัน และร้านอาหารหลากหลายสไตล์ให้คุณได้เติมพลังก่อนลุยช้อปปิ้งต่อ



28 October 2025 Selected MENU ACCOMMODATION



LUNCH

[UNAGI SET]

ลิ้มลองรสชาติของข้าวหน้าปลาไหล จากร้านอาหารเก่าแก่กว่า 250 ปี อย่างจนได้เนื้อปลาที่นุ่มละลายในปาก ราดด้วยซอสสูตรพิเศษของทางร้านที่กลมกล่อมลงตัว เสิร์ฟคู่กับซูชิใส ใส่ตับปลาไหล และผักดองรสชาติกลมกล่อม



DINNER

อิสระอาหารค่ำตามอัธยาศัย
[ไม่รวมในรายการ]

หมายเหตุ: รูปภาพอาหารใช้เพื่อประกอบการโฆษณาเท่านั้น รายละเอียดเมนูอาหารอาจมีการเปลี่ยนแปลงได้ตามความเหมาะสมของแต่ละฤดูกาล โดยไม่จำเป็นต้องแจ้งให้ทราบล่วงหน้า

29 October
2025

夏季節
プレミアム
旅行社



00:10

Haneda International Airport [Tokyo]

ออกเดินทางสู่ประเทศไทย โดยสายการบินเจแปนแอร์ไลน์ เที่ยวบินที่ JL 033
(ตารางการบินการเปลี่ยนแปลงได้ตามฤดูกาลและสถานการณ์ ทั้งนี้ขึ้นกับประกาศของสายการบิน)



05:05

Suvarnabhumi Airport

เดินทางถึงท่าอากาศยานสุวรรณภูมิ (ประเทศไทย) โดยสวัสดิภาพพร้อมภาพความประทับใจ





STUNNING VIEW AT OIRASE

22 - 29 October 2025

Flight by Japan Airlines 

PRICE LIST : 8 DAYS 5 NIGHTS



ประเภทผู้เดินทาง	ราคารวม (ทัวร์ + ตัวเครื่องบิน)	ราคาทัวร์ (ห้องพัก 2-3 ท่าน)	ราคาตัวเครื่องบิน ชั้นประหยัด	สำหรับพักเดี่ยว (ชำระเพิ่ม)
ผู้ใหญ่	119,000 บาท	98,000 บาท	21,000 บาท	27,000 บาท
เด็ก 6-11 ปี (มีเตียง)	119,000 บาท	98,000 บาท	21,000 บาท	
เด็ก 2-5 ปี (ไม่มีเตียง)	99,000 บาท	78,000 บาท	21,000 บาท	

* ทารก (อายุไม่เกิน 2 ปี) ไม่มีเตียงนอน ไม่มีบริการอาหาร ไม่มีที่นั่งบนรถโค้ช โปรดสอบถามราคาตัวเครื่องบินเพิ่มเติม

หมายเหตุ กรุณาศึกษารายละเอียดทั้งหมดก่อนทำการจอง เมื่อท่านตกลงชำระเงินค่ามัดจำและค่าทัวร์ทั้งหมดกับทางบริษัทแล้ว ทางบริษัทฯ จะถือว่าท่านได้ยอมรับเงื่อนไขและข้อตกลงต่างๆ ทั้งหมด

การชำระเงิน

บริษัทฯ เรียกเก็บค่ามัดจำ 30,000 บาท สำหรับการจองต่อหนึ่งที่นั่ง หลังจากทำการจอง 3 วัน สำหรับค่าทัวร์ส่วนที่เหลือทั้งหมด ชำระก่อนการเดินทาง 30 วัน หรือตามเงื่อนไขพิเศษทางบริษัทฯ กำหนด

(ทางบริษัทฯ อาจมีการเรียกเก็บค่าทัวร์ส่วนที่เหลือทั้งหมดก่อน 30 วัน อันเนื่องมาจากคณะที่เดินทางนั้นถูกจองเต็มเร็วกว่าปกติ หรือจำเป็นต้องออกตัวเครื่องบิน เพื่อเลี่ยงการเรียกเก็บเงินค่าธรรมเนียมเชื้อเพลิง และค่าภาษีสนามบินที่ทางสายการบินมีการเปลี่ยนแปลงโดยไม่จำเป็นต้องแจ้งให้ทราบล่วงหน้า)

อัตราค่าบริการนี้

- รวม -



ตั๋วเครื่องบิน



มัคคุเทศก์



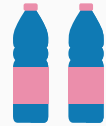
รถโค้ช
ปรับอากาศ



ประกันภัย
เดินทางต่างประเทศ

VAT 7%

ภาษีมูลค่าเพิ่ม
ของค่าบริการ



น้ำดื่ม
วันละ 2 ขวด



ค่าเข้าชมสถานที่



ที่พัก



อาหาร



อัตราค่าบริการนี้ไม่รวม

- ▶ ค่าทำหนังสือเดินทางและค่าใช้จ่ายที่เป็นส่วนตัวที่ไม่ระบุไว้ในรายการ เช่น ค่าโทรศัพท์ ค่าชกการ์ด เป็นต้น
- ▶ ค่าทิปหัวหน้าทัวร์ มัคคุเทศก์ และพนักงานขับรถ หากบริการดี น่ารัก สามารถให้เป็นกำลังใจในการทำงานได้
- ▶ ค่าธรรมเนียมวีซ่าเข้าประเทศญี่ปุ่น (ถ้ามี)

ประเภทห้องพักในโรงแรม

โรงแรมในประเทศญี่ปุ่นส่วนใหญ่จะแยกกันคนละชั้น โปรดทำความเข้าใจล่วงหน้า



Single Bed Room
ห้องพักเตียงเดี่ยว

พักคนเดียว มีค่าใช้จ่ายเพิ่มเติม



Twin Beds Room
ห้องพักเตียงคู่

(สำหรับ 2 ท่าน)



Double Bed Room
ห้องพักเตียงดับเบิล

ขนาดห้องเล็กกว่าเตียงคู่ ห้องพักรับจำกัด



Triple Bed Room
ห้องพักสำหรับ 3 ท่าน

โรงแรมบางที่อาจไม่มีบริการในส่วนนี้

การยกเลิกหรือเลื่อนการเดินทาง (ตามประกาศคณะกรรมการธุรกิจนำเที่ยวและมัคคุเทศก์)

- ▶ กรณียกเลิกการเดินทางไม่น้อยกว่า 30 วัน บริษัทสงวนสิทธิ์ เก็บค่าใช้จ่ายท่านละ 10,000 บาท
- ▶ กรณียกเลิกการเดินทางน้อยกว่า 30 วัน เก็บค่าใช้จ่าย 50% จากราคาทัวร์ทั้งหมด
- ▶ กรณียกเลิกการเดินทางน้อยกว่า 15 วัน บริษัทขอ เก็บค่าใช้จ่ายเต็มจำนวนตามราคาทัวร์ทั้งหมด

เนื่องจากขณะนี้ทางรัฐบาลญี่ปุ่นได้ประกาศให้โควิด 19 เป็นโรคประจำถิ่น ดังนั้นหากท่านยกเลิกการเดินทางอันสืบเนื่องจากติดโควิด 19 ก่อนการเดินทาง ทางบริษัทฯ ขอยืดเงื่อนไขการยกเลิกทัวร์ตามที่บริษัทฯ กำหนด

สำคัญ



เงื่อนไขและรายละเอียดการเดินทาง (กรุณาอ่านรายละเอียดทุกข้อ)

บริษัท คอมแพ็คเวิลด์ จำกัด เปิดดำเนินการเพื่อเป็นตัวแทนในการนำเที่ยว ทุกเส้นทางทุกสถานที่ท่องเที่ยวที่นำเสนอในรายการทัวร์ได้วาง เส้นทางไว้ล่วงหน้าตามฤดูกาลตามความเหมาะสม โดยใช้ข้อมูลสถิติที่เก็บรวบรวมของปีก่อน ๆ ที่ผ่านมา และข้อมูลจากองค์การส่งเสริมการท่องเที่ยวประเทศญี่ปุ่นมาอ้างอิง แต่ไม่สามารถชี้วัดได้ว่าสภาพภูมิอากาศแต่ละปีจะเหมือนเดิม อาจมีการเปลี่ยนแปลงตามสภาวะ ความแปรปรวนทางธรรมชาติขึ้นในแต่ละภูมิภาคส่งผลโดยตรงต่อธรรมชาติ ผลิตผล ไม้ดอก ไม้ใบ และไม้ผล เป็นต้น ทั้งนี้บริษัทฯ พยายาม นำเสนอสิ่งใหม่ ๆ หมุนเวียนสลับกันไปทุกรายการ

บริษัทฯ สงวนสิทธิ์เปลี่ยนแปลงรายการทัวร์ตามความเหมาะสมให้สอดคล้องกับสถานการณ์ ข้อจำกัดด้านภูมิอากาศ ณ วันเดินทางจริง โดยจะ คำนึงถึงความปลอดภัย และประโยชน์สูงสุดของท่านลูกค้าโดยส่วนใหญ่เป็นหลัก

การเดินทางในแต่ละคณะจะต้องมีผู้โดยสารตามจำนวนขั้นต่ำที่ระบุในรายการ บริษัทฯ ขอสงวนสิทธิ์ในการเลื่อนหรือยกเลิกการเดินทาง หากคณะทัวร์มีผู้เดินทางต่ำกว่าที่ระบุไว้ข้างต้น โดยจะแจ้งให้ผู้เดินทางทราบล่วงหน้าอย่างน้อย 15 วันก่อนเดินทาง

ในกรณีที่ลูกค้าต้องการจองและซื้อตั๋วโดยสารการบินภายในประเทศ (ไทย) หรือใช้เส้นทางบินมาจากประเทศอื่น เพื่อร่วมทัวร์ในประเทศ ญี่ปุ่น ไม่ว่าจะเป็นการเดินทางก่อนหรือหลังจากคณะทัวร์นั้น ๆ กรุณาติดต่อสอบถามเจ้าหน้าที่ของบริษัทฯ ทุกครั้ง (กรณีที่ท่านออกตั๋วโดย มิได้แจ้งให้บริษัททราบล่วงหน้า ทางบริษัทฯ ไม่รับผิดชอบค่าใช้จ่ายที่เกิดขึ้นไม่ว่ากรณีใด)

กรณีกองตรวจคนเข้าเมืองทั้งในเมืองไทย และต่างประเทศ มีการปฏิเสธมิให้ท่านเดินทางเข้าหรือออกเมือง บริษัทฯ ไม่คืนค่าทัวร์ในทุกกรณี

บริษัทฯ ไม่รับผิดชอบต่อการถูกปฏิเสธหรือห้ามออกนอกประเทศ หรือปฏิเสธการเข้าประเทศของผู้เดินทางได้ เนื่องมาจากผู้เดินทางอาจมี สิ่งผิดกฎหมาย เอกสารเดินทางไม่ถูกต้อง ความประพฤติส่อไปในทางเสื่อมเสีย ภัยธรรมชาติ การประท้วง การก่อจลาจล ความล่าช้าการ เลื่อนหรือยกเลิกเที่ยวบิน และอุบัติเหตุที่เกิดจากความประมาทของนักท่องเที่ยวเอง

เมื่อท่านออกเดินทางไปกับคณะแล้ว งดใช้บริการรายการใดรายการหนึ่งหรือไม่เดินทางพร้อมคณะถือว่าท่านสละสิทธิ์ ไม่อาจเรียกร้อง ค่าบริการคืน ไม่ว่ากรณีใด ๆ ทั้งสิ้น

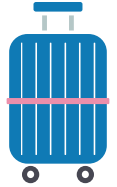
ข้อกำหนดเกี่ยวกับด้านอาหาร (จำเป็นต้องแจ้งก่อนการเดินทางล่วงหน้า 30 วัน)

1. รายการอาหารที่ระบุไว้ อาจมีการเปลี่ยนแปลงได้ตามสถานการณ์ และความเหมาะสม โดยไม่จำเป็นต้องแจ้งให้ทราบล่วงหน้า
2. ข้อกำหนดสำหรับท่านที่ไม่ทานเนื้อปลา ตามหลักโภชนาการของทางประเทศญี่ปุ่น หมายถึง ท่านไม่สามารถทานเนื้อสัตว์น้ำอื่นใดได้ ทั้งหมด ไม่ว่าจะเป็นปลาหมึก หอย กุ้ง หรืออย่างอื่นอย่างใดก็ตาม ซึ่งอาหารที่ทางภัตตาคารจะเปลี่ยนให้ส่วนใหญ่จะเป็นเมนูที่เป็น ผักหรือเต้าหู้แทน
3. ส่วนกรณีที่มีแจ้งเกี่ยวกับข้อจำกัดเรื่องอาหาร เช่น ไม่ทานเนื้อสัตว์ (เนื้อวัว, เนื้อหมู, เนื้อไก่ หรืออื่นๆ) ไม่ทานชาฮิเมหรือซูชิที่เป็น ของดิบ ท่านใดที่ไม่มีการแจ้งเกี่ยวกับข้อจำกัดเรื่องอาหาร (ล่วงหน้า) เมื่อเดินทางถึงประเทศญี่ปุ่นแล้วจะไม่สามารถขอเปลี่ยนแปลง รายการอาหารใด ๆ เพิ่มเติม โปรดทราบว่าหากท่านระบุไม่ทานเนื้อสัตว์ ภัตตาคารท้องถิ่นบางแห่งอาจเปลี่ยนเมนูให้ท่านได้เพียงผัก หรือเต้าหู้ หรือผลิตภัณฑ์ที่ทำจากหัวบุกเท่านั้น



ตั๋วโดยสารและสายการบิน

น้ำหนักกระเป๋า
23Kg. * 2



1. ตั๋วโดยสารหมู่คณะ

- 1.1 การเดินทางเป็นหมู่คณะ (ตั๋วชั้นประหยัด) ผู้โดยสารจะต้องเดินทางไป-กลับพร้อมกันเท่านั้น
- 1.2 ค่าธรรมเนียมน้ำมันเชื้อเพลิง ค่าประกันวินาศภัยทางอากาศ และค่าภาษีสนามบิน จะถูกคำนวณตามอัตราที่ทางสายการบินแจ้ง ค่าธรรมเนียม ณ วันออกราคาตั๋ว หากสายการบินเปลี่ยนแปลงอัตราค่าธรรมเนียมใด ๆ เพิ่มขึ้นในภายหลัง ถือเป็นค่าตัว เครื่องบินส่วนเพิ่มเติมที่ผู้เดินทางต้องเป็นผู้ชำระ
- 1.3 ตั๋วเดินทางหมู่คณะ ไม่สามารถใช้โมลในการเปลี่ยนระดับชั้นที่นั่งจากชั้นประหยัดเป็นชั้นธุรกิจได้ และไม่สามารถจองที่นั่ง Long Leg ได้ (ในกรณีที่ต้องการจองที่นั่ง Long Leg ต้องจองตั๋วเดี่ยวเท่านั้น)
- 1.4 ที่นั่งบนเครื่องบินของกรุ๊ปทัวร์เป็นไปโดยสายการบินเป็นผู้กำหนด ซึ่งทางบริษัทฯ แจ้งค่าขอได้ตามขั้นตอน แต่ไม่สามารถเข้าไปแทรกแซงจัดการแทนได้
- 1.5 กรณีที่ทัวร์ออกตั๋วเครื่องบินไปแล้วลูกค้าไม่สามารถเดินทางได้ทางสายการบินไม่อนุญาตให้เปลี่ยนชื่อตัวผู้เดินทางทุกกรณี บริษัทฯ ขอสงวนสิทธิ์ไม่คืนค่าบริการใด ๆ
- 1.6 ในกรณีที่แจ้งยกเลิกการเดินทางภายหลังบริษัทฯ ออกตั๋วเครื่องบินแล้ว ไม่สามารถขอคืนเงินได้ในทุกกรณี (เนื่องจากเป็นเงื่อนไขของสายการบิน)
- 1.7 กรุณาแจ้งเบอร์สมาชิกสะสมไมล์ตั้งแต่เริ่มจองทัวร์ โดยกรอกในใบข้อมูลที่ทางบริษัทฯ ส่งให้เพื่อสิทธิประโยชน์สูงสุดของท่านเอง ในวันเดินทางไปและกลับ กรุณาเก็บหางบัตรขึ้นเครื่องทุกใบไว้ตรวจสอบภายหลังเมื่อท่านเดินทางถึงเมืองไทยว่าได้รับไมล์สะสม เรียบร้อยแล้ว

2. สายการบิน

- 2.1 สำหรับผู้เดินทางซึ่งตั้งครรภ์สตรีตั้งครรภ์ทุกอายุครรภ์ต้องอยู่ในดุลพินิจของแพทย์และครอบครัวว่าควรเดินทางหรือไม่ (โปรดแจ้งพนักงานกันที่เมื่อทำการจองทัวร์) บริษัทฯ ขอเรียนว่าเราไม่อาจรับผิดชอบต่อเหตุการณ์ไม่คาดคิดใด ๆ จึงขอสงวนสิทธิ์ไม่รับ ผู้ร่วมเดินทางที่มีอายุครรภ์เกินกว่า 4 เดือน หรือผู้ที่เคยมีประวัติครรภ์เคยมีปัญหา หรือผู้ที่เคยมีประวัติการคลอดก่อนกำหนด
- 2.2 บริษัทฯ ยกเว้นการคืนเงินกรณีท่านแจ้งยกเลิกคณะที่ออกเดินทางในช่วงเทศกาลวันหยุดสำคัญทุกเทศกาล บริษัทฯ ต้องทำการ “ยืนยัน” ชำระมัดจำค่าตัวหรือชำระเต็มจำนวนกับสายการบิน โดยเฉพาะเที่ยวบินพิเศษ เช่น CHARTER FLIGHT ไม่มีการคืนเงินมัดจำหรือค่าทัวร์ไม่ว่ายกเลิกเวลาใดและยกเลิกด้วยกรณีใด ๆ ทั้งสิ้น
- 2.3 กระเป๋าและสัมภาระเดินทาง (เป็นไปตามกฎของสายการบิน)
 - น้ำหนักกระเป๋าและสัมภาระเดินทาง สายการบินอนุญาตให้บรรทุกได้ต่อเครื่องบิน 23 กิโลกรัม * 2 ใบ = 46 กิโลกรัม ต่อท่าน (สำหรับผู้โดยสารในชั้นประหยัด) หากกรณีที่สัมภาระมีน้ำหนักเกิน ทางสายการบินมีสิทธิ์เรียกเก็บค่าระวางน้ำหนักเพิ่มได้
 - กระเป๋าที่สายการบินอนุญาตให้สามารถนำขึ้นเครื่องได้ จะต้องมือน้ำหนักไม่เกิน 10 กิโลกรัม และต้องมีสัดส่วนดังนี้ (กว้าง x ยาว x สูง) 25cm x 55cm x 40cm รวมกันไม่เกิน 115cm
- 2.4 บางรายการทัวร์ที่ต้องใช้สายการบินภายในประเทศน้ำหนักของกระเป๋าอาจถูกกำหนดให้ต่ำกว่ามาตรฐานได้ ทั้งนี้ขึ้นอยู่กับข้อกำหนดของแต่ละสายการบิน