



# แกรนด์ตุรกี 9 วัน (TK)

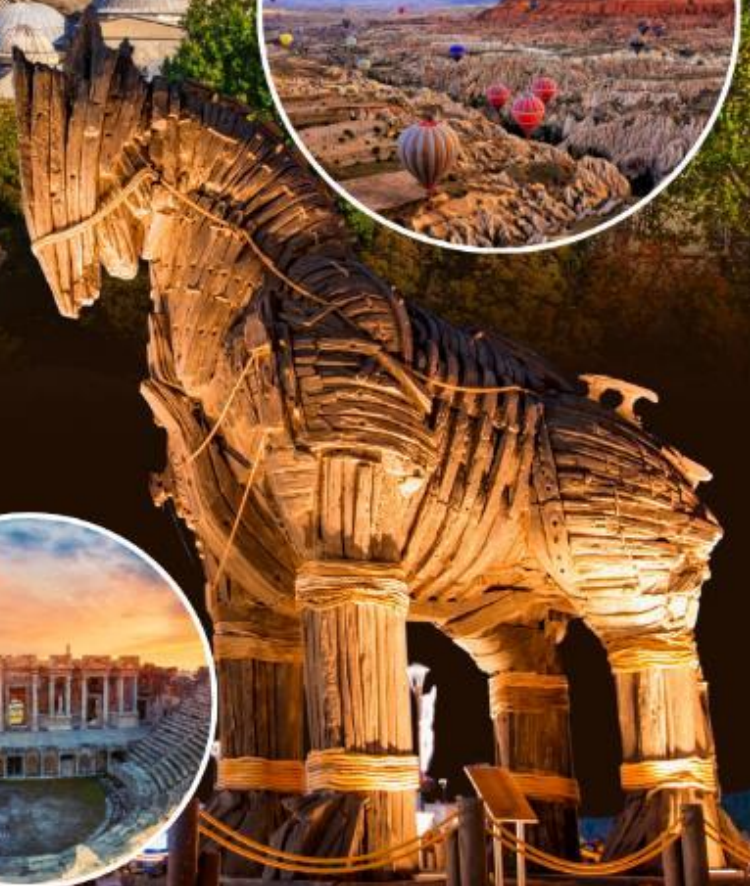


\*\*\* **เที่ยวสบายๆ บินภายในประเทศ** \*\*\*  
\*\*\* **รวมค่าเข้าชมครบทุกไฮไลท์** \*\*\*  
**“พักโรงแรมถ้า & โรงแรมระดับ 5 ดาว”**



## Highlight

- เข้าชม “นครใต้ดินโคมีคลี”
- เข้าชม “พิพิธภัณฑ์เกอเรเม่”
- เข้าชม “ระบำหน้าท้อง”
- เข้าชม “คาราวานสโตน”
- “ซิมโยเกิร์ตท้องถิ่น”
- เข้าชม “นครโบราณเฮียราโพลิส”
- เข้าชม บ่อน้ำร้อนศักดิ์สิทธิ์ “ปามุคคาเล่”
- เข้าชม “ปราสาทปุยฝ้าย”
- เข้าชม “เมืองโบราณเอเฟซุส”
- เข้าชม “บ้านพระแม่มาเรีย”
- เข้าชม “ม้าไม้จำลองเมืองทรอย”
- เข้าชม “ส่องเรือช่องแคบบอสฟอรัส”
- เข้าชม “สุเหร่าสีน้ำเงิน”
- เข้าชม “พระราชวังทอปคาปี”



# Grand Türkiye

## 9 Days (TK)

- ชมเมือง "คัปปาโดเกีย" (CAPPADOCIA)
- เข้าชม "นครใต้ดิน" (KAYMAKLI UNDERGROUND CITY) เมืองใต้ดินโบราณที่ใหญ่ที่สุดในโลก
- ชม "พิพิธภัณฑ์กลางแจ้งเกอเรเม" (GOREME OPEN AIR MUSEUM)
- ชมความงดงาม RED VALLEY ทัศนียภาพชมพุ่มแดง อีกหนึ่งหุบเขาคูกันได้รับการยอมรับว่าเป็นอีกสถานที่หนึ่งที้งดงามที่สุดในคัปปาโดเกีย



- ชม "ม้าไม้จำลองเมืองทรอย"
- เที่ยว "เมืองชานัคคาเล" (Çanakkale)
- "ล่องเรือชมช่องแคบบอสฟอรัส"
- **เข้าชม "พระราชวังทอปคาปี"** (Topkapi Palace) พระราชวังศิลปะเติร์ก สร้างขึ้นโดยสุลต่านเมห์เหม็ดที่ 2
- ชม "ฮิปโปโดรม" (Hippodrome) หรือสนามแข่งม้าโบราณ
- เข้าชม "สุเหร่าสีน้ำเงิน" (Blue Mosque)
- **เข้าชม "เมืองเก่าอิสตันบูล"** (Old Town) ชมความงามของศิลปะกว่า พันปี



อิสตันบูล แม้จะไม่ใช่มืองหลวง แต่อิสตันบูลก็เป็นเมืองที่มีชื่อเสียงที่สุดของตุรกี และเป็นจุดหมายปลายทางการท่องเที่ยวที่สำคัญ มีสถานที่ท่องเที่ยวมากมาย เช่น สุเหร่าโซเฟีย หรือมัสยิดสีน้ำเงิน ช่องแคบบอสฟอรัสที่สวยงามมอบทัศนียภาพอันงดงามของชายฝั่งยุโรปและเอเชีย

- ชม "พาซาแบค" (PASABAG VALLEY) หนึ่งในสถานที่สำคัญที่มีชื่อเสียงที่สุดของคัปปาโดเกีย
- "ชมโรงงานทอพรม" "โรงงานเซรามิค" และ "ร้านจิวเวลรี่" สินค้าคุณภาพดี
- ชมการแสดงพื้นเมือง "ระบำหน้าท้อง" (BELLY DANCE)
- ชม "คาราวานสไลน" (Caravanserai) ที่พักกองคาราวานของสุลต่านฮานี
- เข้าชม "พิพิธภัณฑ์เมฟลานา" (MEVLANA MUSEUM)
- เที่ยว "ปามุกคาเล" (PAMUKKALE) บ่อน้ำร้อนคักดีลิตาร์



เข้าชม "**เมืองเอเฟซุส**" (เมืองมรดกโลก) เป็นเมืองกรีก-โรมันโบราณที่สมบูรณ์ที่สุดในโลก หากไปเที่ยวตุรกีแล้วไม่ได้เข้าชมเอเฟซุสเสมือนว่าไปไม่ถึงตุรกี (**เนื่องจากค่าเข้าแพงหลายบริษัทจึงตัดรายการนี้ออก**) เมืองนี้ถูกสร้างขึ้นในราวศตวรรษที่ 14 ก่อนคริสตกาล เอเฟซุสถูกสถาปนาเป็นเมืองหลวงอันยิ่งใหญ่ โดยมีจารีกรระบุไว้ว่าเอเฟซุส เป็น "มหานครแห่งแรกและยิ่งใหญ่ที่สุดในเอเชีย"

### จุดเด่นของรายการทัวร์

- **โรงแรมที่พักแบบ 4-5 ดาว**
- **เข้าชมสถานที่ไฮไลท์ของตุรกี**
- **อาหารพื้นเมืองแบบมีคุณภาพ เพื่อลองชิมรสชาติแบบต้นตำรับ**
- **หัวหน้าทัวร์ และไกด์ท้องถิ่นดูแลตลอดการเดินทาง**
- **นำทีมบริการบนรถโค้ชวันละ 1 ขวด ต่อท่าน**

- ชม "นครโบราณเฮียราโพลิส" หรือ นครศักดิ์สิทธิ์ (HIERAPOLIS)
- ชม "ปราสาทปุยฝ้าย" (COTTON CASTLE)
- เข้าชม "เมืองโบราณเอเฟซุส"
- เข้าชมบ้านพระแม่มารีย์ (House of Virgin Mary)
- เข้าชม "โรงงานเครื่องหนัง" ซึ่งมีชื่อเสียงโด่งดังของประเทศตุรกี



ตุรกี จุดหมายปลายทางที่เหมาะสมสำหรับทุกคน ไม่ว่าจะมองหาวัฒนธรรม การพักผ่อน การชมธรรมชาติ สามารถสัมผัสประสบการณ์ตั้งแต่อดีตจนถึงปัจจุบัน ไปจนถึงระเบียงชมวิวช่องแคบบอสฟอรัส

**เรารวมค่าเข้าชมทุกไฮไลท์(ค่าเข้าชมแพงมาก)** แต่เพื่อให้คุ้มค่ากับการเดินทางท่องเที่ยวตุรกีสักครั้งในชีวิต ต้องเที่ยวให้ครบ อาหารต้องดี โรงแรมต้องดี ให้คุ้มค่ากับเวลาของท่าน **อาหารและโรงแรมที่พักอย่างดี** ทุกท่านจะต้องประทับใจอย่างแน่นอน



**วันแรกของการเดินทาง(1) ทำอากาศยานสุวรรณภูมิ – อิสตันบูล(Day Flight พักผ่อนก่อนเที่ยว)  
นั่งไฟลต์ภายในประเทศสู่เมืองไคเซอร์รี่(คัปปาโดเกีย)**

03.30 น. คณะพร้อมกัน ณ สนามบินสุวรรณภูมิ เคาน์เตอร์สายการบินเตอร์กิช แอร์ไลน์ (TK) แถว M/N ประตู 8 โดยมีเจ้าหน้าที่บริษัทฯ คอยอำนวยความสะดวกเรื่องสัมภาระและบัตรโดยสาร

06.40 น. ออกเดินทางสู่ อิสตันบูล โดยสายการบินเตอร์กิช แอร์ไลน์ เที่ยวบินที่ TK 059

12.50 น. เดินทางถึง อิสตันบูล หลังจากผ่านพิธีการตรวจคนเข้าเมือง และศุลกากรเรียบร้อยแล้ว(รอเปลี่ยนเที่ยวบิน)

..... ออกเดินทางสู่ สนามบินไคเซอร์รี่ โดยสายการบินเตอร์กิช แอร์ไลน์ เที่ยวบินที่ TK.....

..... เดินทางถึงสนามบินไคเซอร์รี่ / นำท่านเดินทางเข้าสู่ที่พัก

ค่า บริการอาหารเช้า ณ ห้องอาหารของโรงแรม

**พักที่ : นำท่านเข้าสู่ที่พักโรงแรมสไตลต้า !! CAPPADOCIA หรือเทียบเท่า**

**\*\*หมายเหตุ:กรณีห้องพักโรงแรมถ้าเต็ม บริษัทขอสงวนสิทธิ์ในการเปลี่ยนเป็นโรงแรมเทียบเท่าระดับเดียวกันแทน\*\***

**วันที่สองของการเดินทาง(2) คัปปาโดเกีย - นครใต้ดิน - พิพิธภัณฑ์กลางแจ้งเกอร์เม่  
ระบำหน้าท้อง(Belly Dance)**

เช้า บริการอาหารเช้า ณ ห้องอาหารของโรงแรมที่พัก

**นำท่านชม “เมืองคัปปาโดเกีย” (CAPPADOCIA)** เมืองที่มีลักษณะภูมิประเทศสวยงามและเป็นดินแดนที่มีภูมิประเทศอันน่าอัศจรรย์ คัปปาโดเกีย ซึ่งมีภูมิประเทศแปลกตาน่าพิศวง ที่เต็มไปด้วยหินรูปแท่ง กรวย ปล่อง กระจง โคม และอีกสารพัดรูปร่าง ดูประหนึ่งดินแดนในเทพนิยายจนผู้คนในพื้นที่เรียกขานกันว่า ปล่องไฟนางฟ้า ในปีค.ศ. 1985 ยูเนสโกได้ประกาศให้พื้นที่มหัศจรรย์แห่งนี้เป็นมรดกโลกทางธรรมชาติและวัฒนธรรมแห่งแรกของตุรกี **เดินทางสู่เขต “ไคแมคลี” (KAYMAKLI)** นำท่านเข้าชม “นครใต้ดิน” (KAYMAKLI UNDERGROUND CITY) เมืองใต้ดินโบราณที่ใหญ่ที่สุดในโลก โดยเมืองใต้ดินของตุรกีมีอยู่หลายแห่ง แต่ละแห่งมีอุโมงค์เชื่อมต่อกัน



กัน เป็นสถานที่ที่ผู้นับถือศาสนาคริสต์ใช้หลบภัยชาวโรมันที่ต้องการทำลายร้างพวกนับถือศาสนาคริสต์ เมืองใต้ดินที่มีขนาดใหญ่ แต่ละชั้นมีความกว้างและสูงขนาดเท่าเราเดินได้ ทำเป็นห้อง ๆ มีทั้งห้องครัวห้องหมักไวน์ มีโบสถ์ห้องโถงสำหรับใช้ประชุม มีบ่อน้ำและระบบระบายอากาศที่ดี แต่อากาศค่อนข้างบางเบาเพราะอยู่ลึกและทางเดินบางช่วงค่อนข้างแคบจนเดินสวนกันไม่ได้ **นำชม “พิพิธภัณฑสถานกลางแจ้งเกอเรเม่” (GOREME OPEN AIR**



**MUSEUM** ซึ่งเป็นศูนย์กลางของศาสนาคริสต์ในช่วง ค.ศ. 9 ซึ่งเป็นความคิดของชาว คริสต์ที่ต้องการเผยแพร่ศาสนาโดยการขุดถ้ำเป็นจำนวนมากเพื่อสร้างโบสถ์และยังเป็นการป้องกันการรุกรานของชนเผ่าลัทธิอื่นที่ไม่เห็นด้วยกับศาสนาคริสต์ **นำท่านสู่ “อุชิ**

**ซาร์” (UCHISAR)** หนึ่งในความมหัศจรรย์ของคัปปาโดเกีย หุบเขาอุชิซาร์ หุบเขาคลายจอมปลวกขนาดใหญ่ ใช้เป็นที่อยู่อาศัย ซึ่งหุบเขาดังกล่าวมีรูพรุน มีรอยเจาะ รอยขุด เหมือนรวงผึ้ง อันเกิดจากฝีมือมนุษย์ไปเกือบทั่วทั้งภูเขา เพื่อเอาไว้เป็นที่อาศัย อุชิซาร์ คือ บริเวณที่สูงที่สุดของบริเวณโดยรอบ



ในอดีตอุชิซาร์ มีไว้ทำหน้าที่เป็นป้อมปราการที่เกิดขึ้นเองตามธรรมชาติเอาไว้สอดส่องข้าศึกยามมีภัยอีกด้วย นำท่านชมความงดงาม RED VALLEY ผาหินสีชาวมชมพูนวมแดง ทิวทัศน์อันตระการตา ซึ่งเป็นอีกหนึ่งหุบเขาคู่กัน ได้รับการยอมรับว่าเป็นอีกสถานที่หนึ่งที่งดงามที่สุดในคัปปาโดเกีย

เที่ยง บริการอาหารกลางวัน ณ ภัตตาคารอาหารพื้นเมือง (เมนูพิเศษ!!! เคบับหม้อดินเผาอาหารขึ้นชื่อของเมืองคัปปาโดเกีย มาแล้วต้องลองให้ได้)



**บาย** นำท่านชม “พาสาแบค” (PASABAG VALLEY) หินทรงสูงใหญ่มีรูปร่างคล้ายเห็ดสามเท้า เป็นหนึ่งในสถานที่สำคัญที่มีชื่อเสียงที่สุดของคัปปาโดเกีย อีกทั้งยังเป็นสถานที่ที่ดีที่สุดในการชมปล่องไฟสามเศียร ซึ่งถูกโอบล้อมไปด้วยหินธรรมชาติที่มีความสวยงามแปลกตา ได้เวลาอันสมควร นำท่านเดินทางสู่ DEVRENT VALLEY ซึ่งเป็นจุดชมวิวที่สามารถเห็นปล่องไฟนางฟ้าในรูปแบบต่างๆ นำท่านแวะ “ชมโรงงานทอพรม” “โรงงานเซรามิค” และ “ร้านจิวเวลรี่” สินค้าคุณภาพดี และขึ้นชื่อของประเทศตุรกี ให้เวลาท่านเลือกซื้อตามอัธยาศัยอิสระกับการเลือกซื้อสินค้า และของที่ระลึก



**ค่ำ** บริการอาหารค่ำ ณ ห้องอาหารของโรงแรม

นำท่านชมการแสดงพื้นเมือง “ระบำน้ำท้อง” (BELLY DANCE) อันเลื่องชื่อ ณ เมืองคัปปาโดเกีย ระบำน้ำท้องเป็นการเต้นรำที่เก่าแก่อย่างหนึ่ง เกิดขึ้นเมื่อประมาณ 6,000 ปี ในดินแดนแถบอียิปต์ และเมดิเตอร์เรเนียนนักประวัติศาสตร์เชื่อกันว่าชนเผ่ายิปซีเร่ร่อนคือคนกลุ่มสำคัญที่ได้โอนูรกิจระบำน้ำท้องให้มีมาจนถึงปัจจุบัน และการเดินทางของชาวยิปซีทำให้ระบำน้ำท้องแพร่หลายมีการพัฒนาจนกลายเป็นศิลปะที่โดดเด่น สวยงามจนกลายมาเป็นระบำน้ำท้องตุรกีในปัจจุบัน



**พักที่:** นำท่านเข้าสู่ที่พักโรงแรมสไตลล์ !! CAPPADOCIA หรือเทียบเท่า

**\*\*หมายเหตุ:กรณีห้องพักรวมเต็ม บริษัทขอสงวนสิทธิ์ในการเปลี่ยนเป็นโรงแรมเทียบเท่าระดับเดียวกันแทน\*\***

วันที่สามของการเดินทาง(3)

คัปปาโดเกีย - ชมวิวมืองคัปปาโดเกียโดยบอลลูน\*\*\*

การวานสไลด์ - เมืองคอนย่า - ปามุกคาเล่

\*\*\* Optional Tour สำหรับท่านที่ต้องการเก็บภาพยามเช้าแบบอันซีน “ไม่รวมอยู่ในราคาทัวร์” \*\*\*

**1. ทัวร์บอลลูน(Cappadocia Balloon Tours)** ชมความสวยงามของเมืองคัปปาโดเกีย ออกจากโรงแรม ประมาณ 05.00 น. โดยรถท้องถิ่น สู่สถานบอลลูน เพื่อเตรียมความพร้อมและฟังคำอธิบายถึงขั้นตอนความปลอดภัยในขึ้นบอลลูนเพื่อชมความสวยงามของเมืองคัปปาโดเกีย ใช้เวลาอยู่บนบอลลูนประมาณ 1 ชั่วโมง ค่าใช้จ่ายเพิ่มเติมในการขึ้นบอลลูนอยู่ที่ ท่านละ **ประมาณ 280 เหรียญดอลลาร์สหรัฐ (USD)** ขึ้นอยู่กับฤดูกาล โปรดทราบ

หมายเหตุ...ประกันอุบัติเหตุที่รวมอยู่ในโปรแกรมทัวร์ ไม่ครอบคลุมการขึ้นบอลลูน และ เครื่องร่อนทุกประเภท ดังนั้นขึ้นอยู่กับดุลยพินิจของท่าน

**2. รถจี๊ป ทัวร์ (Jeep Tours)** สำหรับท่านใดที่สนใจชมความสวยงามของเมืองคัปปาโดเกียบริเวณภาคพื้นดิน ออกจากโรงแรม ประมาณ 05.00 – 06.00 น. โดยมีรถท้องถิ่นมารับ เพื่อชมความสวยงามโดยรอบของเมืองคัปปาโดเกียบริเวณภาคพื้นดินในบริเวณที่รถเล็กสามารถทะลุไปได้ ใช้เวลาอยู่บนรถจี๊ป ประมาณ 1 ชั่วโมง ค่าใช้จ่ายเพิ่มเติมในการนั่งรถจี๊ปอยู่ที่ **ท่านละ 120 เหรียญดอลลาร์สหรัฐ (USD)** ขึ้นอยู่กับฤดูกาล โปรดทราบ

**3. รถคลาสสิก ทัวร์ (Classic Tours)** สำหรับท่านใดที่สนใจชมความสวยงาม ของเมืองคัปปาโดเกียบริเวณภาคพื้นดิน ออกจากโรงแรม ประมาณ 05.00 – 06.00 น. โดยมีรถท้องถิ่นมารับ เพื่อชมความสวยงามโดยรอบของเมืองคัปปาโดเกียบริเวณภาคพื้นดินในบริเวณที่รถเล็กสามารถทะลุไปได้ ใช้เวลาอยู่บนรถคลาสสิก ประมาณ 1 ชั่วโมง ค่าใช้จ่ายเพิ่มเติมในการนั่งรถอยู่ที่ **ท่านละ 110 เหรียญดอลลาร์สหรัฐ (USD)** ขึ้นอยู่กับฤดูกาล โปรดทราบ



เช้า บริการอาหารเช้า ณ ห้องอาหารของโรงแรมที่พัก

**นำท่านออกเดินทางสู่ “เมืองคอนย่า” (KONYA) ระหว่างทาง แวะเที่ยวชม “คาราวานสไลน์”**

**(CARAVANSERAD)** ที่พักกองคาราวานในอดีตของ  
สุลต่านฮานี ตั้งอยู่ที่หมู่บ้านสุลต่านฮานีสร้างโดย  
สุลต่านอาเลคดิน เคย์โคบาท ราวศตวรรษที่ 13 ประดู  
ทำด้วยหินอ่อนสกัดลวดลายโบราณตรงกลางเป็น  
สุเหร่า ส่วนบริเวณอื่นจัดเป็นครัว โรงอาบน้ำ และ  
ห้องนอน โดยคำว่า “คาราวานสไลน์” หมายถึง ที่พัก  
ของผู้ที่ตรากตรำมาจากการเดินทาง โดยคาราวาน  
สไลน์นั้น มักมีประตูสูงกว่าตัวอาคารมากเพื่อให้ นัก  
เดินทางมองเห็นได้แต่ไกล **ได้เวลาสมควร นำท่านออก**  
**ออกเดินทางต่อสู่ เมืองคอนย่า(KONYA)** เมืองที่นิยม  
ใช้เป็นจุดพักของการเดินทางในอดีตเคยเป็นเมืองหลวง  
ของอาณาจักรเซลจุกเติร์ก ซึ่งเป็นอาณาจักรแห่งแรก  
ของชาวเติร์กในตุรกีหรือที่ยุคนั้นเรียก อนาโตเลีย เป็น  
อยู่ชาวอู่อำนาจของประเทศ



เที่ยง บริการอาหารกลางวัน ณ ภัตตาคาร

**นำท่านแวะชิมโยเกิร์ต**พื้นเมืองที่ได้รับวัฒนธรรม  
จากกรีกโบราณ ราดด้วยน้ำผึ้งป่าหอมหวานและ  
เมล็ดดอกป๊อปปี้(Poppy Seeds)(พืชท้องถิ่นของ  
ประเทศตุรกี) เสริฟพร้อมชาแอปเปิ้ลท้องถิ่นหอม  
หวานสำหรับทุกท่านนำท่านเดินทางสู่ “ปามุกคาล่”  
(PAMUKKALE) บ่อน้ำร้อนศักดิ์สิทธิ์ซึ่งธรรมชาติได้  
สร้างสรรค์ขึ้นมา โดยคำว่า “ปามุกคาล่” ในภาษาตุรกี  
หมายถึง “ปราสาทปุยฝ้าย” PAMUK หมายถึง ปุยฝ้าย  
และ KALE หมายถึง ปราสาท เป็นน้ำตกหินปูนสีขาวที่  
เกิดขึ้นจากธารน้ำใต้ดิน ซึ่งเป็นที่มีแร่หินปูนผสมอยู่ใน  
ปริมาณที่สูงมาก ไหลรินลงมาจากภูเขา “คาลดากี”



ค่ำ บริการอาหารค่ำ ณ ห้องอาหารของโรงแรม

**พักที่: LYCUS RIVER THERMAL HOTEL / หรือที่พักระดับใกล้เคียง**

## วันที่สี่ของการเดินทาง(4) ปามุคคาเล่ - นครโบราณเฮียราโพลิส - ปราสาทปุยฝ้าย บ้านพระแม่มาเรีย - หมู่บ้านชิรินเซ่UNSEEN - อุซาดาคี

เช้า บริการอาหารเช้า ณ ห้องอาหารของโรงแรมที่พัก

**นำท่านชม “นครโบราณเฮียราโพลิส” หรือนครศักดิ์สิทธิ์ (HIERAPOLIS)** สันนิษฐานกันว่ามีอายุประมาณ 2,200 ปี

เพราะถูกสร้างขึ้นก่อนคริสตกาล ในยุคของกษัตริย์ยูเมเนสที่ 2 แห่งอาณาจักรเปอร์กามอน โดยสร้างให้อยู่ใกล้กับแอ่งน้ำแร่ร้อนปามุคคาเล่ แต่หากถอดความคำว่าเฮียราโพลิส หมายถึง เมืองแห่งความศักดิ์สิทธิ์ เช่นเดียวกับเมืองทุกเมืองที่มียุครุ่งโรจน์และยุคเสื่อมถอย เฮียราโพลิสเองก็เป็นแบบนั้น หลังจากเมืองนี้ถูกยกให้พวกโรมัน ก็เกิดแผ่นดินไหวครั้งรุนแรงจนเมืองย่อยยับ ประมาณปลายศตวรรษที่ 2 เฮียราโพลิส ค่อยๆถูกบูรณะฟื้นฟูขึ้นใหม่ จนก้าวสู่ศตวรรษที่ 3 ด้วยความรุ่งโรจน์สุดๆแต่เวลาเคลื่อนไปถึงศตวรรษที่ 7 ก็ถึงยุคเสื่อม เมื่อถูกข้าศึกต่างถิ่นรุกราน นอกจากนี้ยังได้รับความเสียหายจากแผ่นดินไหว **นำท่านชม “ปราสาทปุยฝ้าย” (COTTON CASTLE)** เมืองแห่งน้ำพุเกลือแร่ร้อน มีน้ำผาที่ขาวกว้างใหญ่ด้านข้างของอ่างน้ำ เป็นรูปร่างคล้ายหอยแครงและน้ำตกแช่แข็ง ถ้ามองดูจะดูเหมือนสร้างจากหิมะ เมฆหรือปุยฝ้าย น้ำแร่ที่ไหล



ลงมาแต่ละชั้นจะแข็งเป็นหินปูน ห้อยย้อยเป็นรูปร่างต่าง ๆ อย่างมหัศจรรย์ น้ำแร่มีอุณหภูมิประมาณ 33-35 องศาเซลเซียส ประชาชนจึงนิยมไปอาบหรือนำมาดื่ม เพราะเชื่อว่ามีคุณสมบัติในการรักษาโรคหัวใจ โรคไขข้ออักเสบ ความดันโลหิตสูง โรคทางเดินปัสสาวะ และโรคไต ในอดีตกาลชาวโรมันเชื่อว่าน้ำพุร้อนสามารถรักษาโรคได้ ในปี ค.ศ.1988 เมืองเฮียราโพลิสและปามุกคาเล่ได้รับเลือกให้เป็นมรดกโลกทางธรรมชาติและวัฒนธรรม

เที่ยง บริการอาหารกลางวัน ณ ภัตตาคาร

**นำท่านเข้าชมบ้านพระแม่มาเรีย(House of Virgin Mary)** หรือที่รู้จักกันในชื่อ House of the Virgin Mary เป็นสถานที่ศักดิ์สิทธิ์ที่ตั้งอยู่ในตุรกี ใกล้กับเมือง Selcuk ใกล้กับซากปรักหักพังของเมืองเอเฟซัส เป็นสถานที่ทางประวัติศาสตร์และศาสนาที่เกี่ยวข้องกับชีวิตและ



ตำนานของพระแม่มาเรีย ตามตำนาน พระแม่มาเรีย เคยใช้ชีวิตช่วงปีสุดท้ายในบ้านหลังนี้หลังจากการตรึงกางเขนของพระเยซู **นำท่านเดินทางเข้าสู่ หมู่บ้านซิริเนเซ่(Sirince)(Unseen)** เป็นหมู่บ้านของชาวกรีซที่เคยอยู่อาศัยอยู่ในบริเวณนี้ ก่อนที่จะมีการแลกเปลี่ยนพลเมืองกันระหว่าง ตุรกีและประเทศกรีซ ที่มีลักษณะบ้านเรือนในแบบชาวกรีกแท้ๆ ได้รับการแต่งตั้งให้เป็นมรดกโลกขององค์การยูเนสโก แสดงให้เห็นถึงมรดกทางประวัติศาสตร์และทางวัฒนธรรมผ่านทาง โครงสร้างทางสถาปัตยกรรม ปัจจุบันชาวตุรกีที่ ย้ายมาจากประเทศกรีซได้เข้ามาอยู่อาศัยและได้รับการพัฒนาจนเป็นแหล่งท่องเที่ยวยอดนิยมของคนท้องถิ่นและชาวต่างชาติ ท่านสามารถทดลอง ชมกาแฟตุรกี (Turkist Coffee) หรือขนมท้องถิ่นแบบดั้งเดิมได้จากหมู่บ้านแห่งนี้ จากนั้น ได้เวลาอันสมควร นำท่านออกเดินทางสู่ “เมืองคุซาดาสี” (KUSADASI)



ค่ำ บริการอาหารค่ำ ณ ห้องอาหารของโรงแรม

พักที่: FAUSTINA HOTEL / หรือที่พักระดับใกล้เคียง

## วันที่ห้าของการเดินทาง(5)

## คูซาดาซี - เมืองโบราณเอเฟซุส - โรงงานเครื่องหนัง

## ชมม้าไม้เมืองทรอย - ชานักคาล

เช้า บริการอาหารเช้า ณ ห้องอาหารของโรงแรมที่พัก



นำท่านเดินทางสู่ **มหานครโบราณยุคสมัยกรีกและโรมัน “เอเฟซุส” (EPHESUS)** ที่มีอายุเก่าแก่มากกว่า 2,500 ปี ถูกสร้างขึ้นก่อนยุคคริสตกาล **นำท่านเข้าชม “เมืองโบราณเอเฟซุส”** หรือ เอเฟส เมืองโบราณยุคกรีกโรมัน เป็นเมืองเก่ายุคจักรวรรดิโรมันที่ถือว่าเจริญรุ่งเรืองด้วยศิลปวิทยาการ มีระบบวางท่อน้ำ หอสมุด และอื่นๆรวมทั้ง โรงละครใหญ่ทรงโค้งแบบพินัยนิยมของกรีกโบราณ มีลานกว้างตรงกลาง แบ่งที่นั่งคนดูเป็น 3 ชั้นตามระดับความสำคัญได้ไปจนถึงคนธรรมดาสามัญ ใช้เป็นที่เป็นที่ประชุม จัดแสดงละครและการต่อสู้สังหารสัตว์ของเหล่าทาส จากนั้น เข้าชม **“โรงงานเครื่องหนัง”** ซึ่งมีชื่อเสียงโด่งดังของประเทศตุรกี

เที่ยง บริการอาหารกลางวัน ณ ภัตตาคาร

บ่าย ได้เวลาอันสมควร ออกเดินทางสู่ **“เมืองชานักคาล” (CANAKKALE)** ซึ่งมีความสำคัญทางประวัติศาสตร์ เดิมมีชื่อว่า

“โบกาซี” (BOGAZI) หรือ เฮลเลสพอนต์ (HELLESPONT) ตั้งอยู่บนจุดแคบที่สุดของช่องแคบดาร์ดาเนลส์ใกล้กับแหลมเกลิโบลูบนฝั่งของทะเลมาร์มาร่าและติดกับทะเลอีเจียน โดยมีชื่อเสียงในด้านการท่องเที่ยว เนื่องจากมีซากโบราณสถานที่ถูกสร้างขึ้นในสมัยโรมันหลายแห่ง นำท่านชม **“ม้าไม้จำลองเมืองทรอย”** ที่ชื่อว่า **“ม้าไม้ทรจัน”** ซึ่งเปรียบเสมือนสัญลักษณ์อันชาญฉลาดด้านกลศึกของนักรบโบราณซึ่งเป็นสาเหตุที่ทำให้กรุงทรอยแตก **สงครามม้าไม้** เป็นสงครามที่สำคัญตำนานของกรีกและเป็นสงครามระหว่างกองทัพของชาวกรีกและกรุงทรอยหลังจากสู้รบกันเป็นเวลาสิบปี กองทัพกรีกก็ได้คิดแผนการที่จะตีกรุงทรอย โดยการสร้างม้าไม้จำลองขนาดยักษ์ที่เรียกว่าม้าไม้เมืองทรอย เนื่องจากมีซากโบราณสถานที่ถูกสร้างขึ้นในสมัยโรมันหลายแห่ง อิสระทุกท่านเดินเล่นหรือเลือกซื้อของที่ระลึกตามอัธยาศัย



ค่า บริการอาหารค่ำ ณ ห้องอาหารของโรงแรม

พักที่: **KOLIN HOTEL / หรือที่พักระดับใกล้เคียง**

**วันที่หกของการเดินทาง(6)      ฆานัคคาเล - อิสตันบูล - เก็บภาพเมืองเก่า - หอคอยกาลาด้า  
แกรนด์บาร์ซ่า(Grand Bazaar)**

เช้า บริการอาหารเช้า ณ ห้องอาหารของโรงแรมที่พัก

ได้เวลาอันสมควร **นำท่านออกเดินทางสู่ อิสตันบูล หรือคอนสแตนติโนเปิล** เป็นเมืองที่มีประชากรมากที่สุดในประเทศตุรกีและทวีปยุโรป เป็นศูนย์กลางเศรษฐกิจวัฒนธรรมและประวัติศาสตร์ของประเทศตุรกี อิสตันบูลเป็นเมืองเชื่อมทวีปยูเรเชีย โดยตั้งระหว่างช่องแคบบอสฟอรัส (ซึ่งแยกยุโรปและเอเชีย) ระหว่างทะเลมาร์มาราและทะเลดำ เมืองอิสตันบูลมีชื่อเสียงทางด้านศูนย์กลางการค้าและประวัติศาสตร์ของฝั่งยุโรป ประมาณหนึ่งในสามของประชากรอาศัยอยู่ทางอานาโตเลียหรือฝั่งทวีปเอเชีย โดยมีประชากรทั้งหมดประมาณ 15 ล้านคน อิสตันบูลเป็นเมืองที่มีประชากรมากที่สุดแห่งหนึ่งของโลก โดยจัดว่าเป็นเมืองที่มีขนาดใหญ่เป็นอันดับสี่ของโลกและเป็นเมืองในยุโรปที่ใหญ่ที่สุด เมืองเป็นศูนย์กลางการปกครองของเทศบาลนครอิสตันบูล อิสตันบูลถือว่าเป็นสะพานเชื่อมระหว่างซีกโลกตะวันออกและตะวันตก



เที่ยง บริการอาหารกลางวัน ณ ภัตตาคาร

บ่าย นำท่านชม “หอคอยกาลาด้า” (GALATA TOWER) หอคอยหินยุคกลางสไตล์โรมัน เป็นหนึ่งในแลนด์มาร์คของอิสตันบูล ด้วยลักษณะทรงกระบอกสูง ของหอคอยที่โดดเด่นเหนือเส้นขอบฟ้า ทำให้เกิดทัศนียภาพอันงดงาม ของคาบสมุทรและบริเวณโดยรอบของเมืองอิสตันบูล ซึ่งในอดีตพื้นที่แถบนี้เคยเป็นอาณานิคมของชาวเจนัว (GENOESE) อิสระให้ท่านเดินเล่นชมย่านกาลาด้าตามอัธยาศัย นำท่านสู่ “แกรนด์บาร์ซ่า” (GRAND BAZAAR) ตลาดช้อปปิ้งที่ใหญ่และโด่งดังที่สุดในตุรกีเป็นตลาดสไตล์เตอร์กิชแท้ ๆ ภายในตลาดตกแต่งไว้อย่างสวยงามและเป็นตลาดเก่าแก่เปิดมานานกว่า 1,500 ปี ซึ่งสร้างตั้งแต่ปี ค.ศ. 1453 มีเนื้อที่ทั้งหมดเกือบ ๆ 200 ไร่ มีร้านค้าขายของต่าง ๆ มากถึง 5,000 ร้านค้า ที่ตลาดแกรนด์บาร์ซ่ามีสินค้าให้เลือกมากมายไม่ว่าจะเป็นของกินเล่นขนมของตุรกีที่หาซื้อจากที่ไหนไม่ได้ ของที่ระลึกที่แนะนำก็จะเป็นลูกบิดตาปีศาจ เครื่องราง ชา ผลไม้อบแห้ง ถั่วหลากชนิด เช่น ถั่วแมคคาเดเมีย พิตาชิโอ หรือจะเป็นขนมหวาน



เตอร์กิสติไลต์ เครื่องเทศ เซรามิก งาน ชาม แจกัน เครื่องดนตรีพื้นเมือง โคมไฟ พวงกุญแจหรือกระเบื้องเพนที่ติดผนัง และของที่ระลึกอื่นอีกมากมาย



ค่ำ บริการอาหารค่ำ ณ ห้องอาหารของโรงแรม

พักที่: **RAMADA PLAZA BY WYNDHAM HOTEL / หรือที่พักระดับใกล้เคียง**

วันที่เจ็ดของการเดินทาง(7) อิสตันบูล - เข้าชมมัสยิดสีน้ำเงิน(Blue Mosque) - ฮิปโปโดม  
เก็บภาพฮาเจีย โซเฟีย - เข้าชมพระราชวังทอปกาปี

**\*\*\* พิเศษ...เข้าชมบริเวณส่วนฮารัม “Harem Dairesi” \*\*\***

เช้า บริการอาหารเช้า ณ ห้องอาหารของโรงแรมที่พัก

นำท่านเข้าชม “สุเหร่าสีน้ำเงิน” (BLUE MOSQUE) หรือชื่อเดิม คือ สุเหร่าสุลต่านอห์หมัดที่ 1 (SULTAN AHMED MOSQUE) \*\* การเข้าชมสุเหร่าทุกแห่ง ขอความร่วมมือจากทุกท่านในการแต่งกายเรียบร้อย ด้านในต้องถอดรองเท้า ถอดหมวก ถอดแว่นตาดำ เป็นการเคารพสถานที่ ถ่ายรูปได้ ห้ามส่งเสียงดัง และกรุณาทำกิจวัตรให้สำรวมสำหรับผู้หญิง แนะนำควรมีผ้าคลุมผม \*\* สุเหร่านี้สร้างในปี 2152 และเสร็จปี 2159 (1 ปีก่อนสุลต่านอห์หมัดสิ้นพระชนม์ด้วยอายุเพียง 27 พรรษา) มีหอเรียกสวด อยู่ 6 หอ เป็นหอคอยสูงให้ผู้นำศาสนาขึ้นไปตะโกนร้องเรียกจากยอด เพื่อให้ผู้คนเข้ามาสวดมนต์ตามเวลาในสุเหร่า ชื่อสุเหร่าสีน้ำเงินภายในประดับด้วยกระเบื้องสีฟ้าจากอิซ



นิค ลวดลายเป็นดอกไม้ต่างๆ เช่น กุหลาบ ทิวลิป คาร์เนชั่น เป็นต้น ตกแต่งอย่างวิจิตรตระการตา ภายในมีที่ให้  
สุดตื้นและนางในฮาเริ่มทำละหมาดและสวดมนต์โดยเฉพาะ มีหน้าต่าง 260 บาน สนามด้านหน้าและด้านนอกจะ  
เป็นที่ฝังศพของกษัตริย์และพระราชวงศ์และจะมีสิ่งก่อสร้างที่อำนวยความสะดวกให้กับประชาชนทั่วไป เช่น  
ห้องสมุด โรงพยาบาล โรงอาบน้ำ ที่พักกองคาราวาน โรงครัวสาธารณะคูเลียเย (KULLIYE) นำท่านชม “ฮิปโปโด  
รม” (HIPPODROME) หรือสนามแข่งม้า  
โบราณ ซึ่งมีเสาโอเบลิสก์ซึ่งเหลือแค่ส่วน  
ปลายที่ยาว 20 เมตร มีงานแกะสลักอันมี  
ความหมายและมีค่ายิ่ง จากนั้น นำทุกท่านแวะ  
ถ่ายรูปบริเวณ โดยรอบ สุเหร่าเซนต์โซเฟีย  
(SAINT SOPHIA) หรือ โบสถ์ฮาเจียโซเฟีย 1  
ใน 7 สิ่งมหัศจรรย์ของโลกยุคกลาง ปัจจุบัน  
เป็นที่ประชุมสวดมนต์ของชาวมุสลิม ในอดีต  
เป็นโบสถ์ทางศาสนาคริสต์พระเจ้าจักรพรรดิ  
คอนสแตนติน เป็นสั่งให้ผู้สร้างเมื่อประมาณคริสต์ศตวรรษที่ 13 ใช้เวลาสร้าง 17 ปี



เที่ยง บริการอาหารมื้อกลางวัน ณ ภัตตาคาร

จากนั้นนำท่านเข้าชม “พระราชวังทอปคาปี” (TOPKAPI PALACE) ตั้งอยู่ในเขตเมืองเก่าซึ่งถือเป็นเขต  
ประวัติศาสตร์ที่ได้รับการขึ้นทะเบียนเป็นมรดกโลกจากยูเนสโกตั้งแต่ปี ค.ศ. 1985 พระราชวังทอปคาปี สร้างขึ้นโดย  
สุลต่านเมห์เมดที่ 2 ในปี ค.ศ. 1459 บนพื้นที่  
กว้างใหญ่ถึง 4 ลานกว้าง และมีอาคารขนาดเล็ก  
อีกจำนวนมาก ณ จุดที่สร้างพระราชวังแห่งนี้  
สามารถมองเห็นช่องแคบบอสฟอรัส โกลเดน  
ฮอร์นและทะเลมาร์มาร่าได้อย่างชัดเจน ในช่วง  
ที่เจริญสูงสุดของอาณาจักรออตโตมัน  
พระราชวังแห่งนี้มีราชวงศ์และข้าราชการบริวาร  
อาศัยอยู่รวมกันมากถึงสี่พันกว่าคน นำท่านเข้า  
ชมส่วนของท้องพระโรงที่เป็นที่จัดแสดงทรัพย์สิน  
สมบัติ ข้าวของเครื่องใช้ส่วนพระองค์เครื่องเงิน  
ต่างๆ มากมาย ปัจจุบันพระราชวังทอปคาปีก็  
กลายเป็น พิพิธภัณฑ์สถานแห่งชาติที่ใช้เก็บ  
มหาสมบัติอันล้ำค่า อาทิ เพชร 96 กะรัต กริชทองประดับมรกต เครื่องลายครามจากจีน หยก มรกต ทับทิม  
และเครื่องทรงของสุลต่านในแต่ละยุคสมัย



## พิเศษสุด....นำท่านเข้าชมบริเวณส่วนฮาเร็ม “Harem Dairesi”

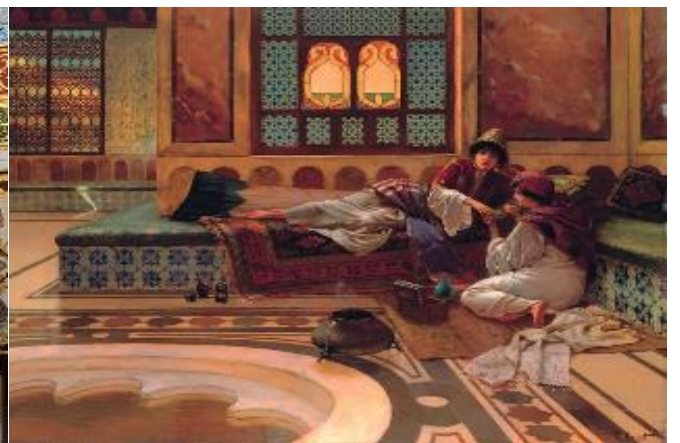
(ส่วนที่สวยงามที่สุดในพระราชวังและมีค่าเข้าชมเพิ่มเติม...แต่คุ้มค่ามากๆ)(รวมค่าเข้าแล้ว)

ฮาเร็ม.... คือบริเวณที่สุดด้านเคยอศัยอยู่กับครอบครัวอย่างเป็นทางการเป็นส่วนตัว เคยเป็นที่พำนักของสมาชิกราชวงศ์ออตโตมันและสตรีชนชั้นสูงในฮาเร็มมาหลายศตวรรษ นอกจากนี้ยังทำหน้าที่เป็นโรงเรียนที่มีกฎเกณฑ์และลำดับชั้นของตนเอง ฮาเร็มแห่งพระราชวังที่อปลาปีมีความสำคัญอย่างยิ่งยวดทั้งในด้านสถาปัตยกรรมและการนำเสนอรูปแบบสถาปัตยกรรมในยุคสมัยตั้งแต่ศตวรรษที่ 16 ถึงศตวรรษที่ 19 ฮาเร็มแห่งนี้เคยเป็นเขตหวงห้ามที่ไม่อนุญาตให้ผู้ใดเข้า ยกเว้นสุลต่าน พระมารดา พระมเหสี และพระโอรส ธิดาของสุลต่าน กอดี พระสวามี พระสนม และองครักษ์ฮาเร็ม (ขันที)

ภายในลานภายในประกอบด้วยค่ายทหาร ห้องต่างๆ ชุ้ม และอาคารบริการต่างๆ ซึ่งกันด้วยประตูทางเข้า ภายในฮาเร็มมีห้องต่างๆ มากกว่าสามร้อยห้อง ห้องอาบน้ำเก้าห้อง มัสยิดสองแห่ง โรงพยาบาล แผนกผู้ป่วย และห้องซักรีด ซึ่งตกแต่งด้วยกระเบื้องคูดาห์ยาและอิซนิก

อาคารที่โดดเด่นที่สุดของฮาเร็ม ได้แก่ “ห้องส่วนพระองค์ของมูราตที่ 3” หนึ่งในโครงสร้างสำคัญของสถาปัตยกรรมออตโตมัน ผลงานของมิมาร์ ซินัน “ห้องส่วนพระองค์ของอาห์เหม็ดที่ 3 หรือที่รู้จักกันในชื่อห้องผลไม้” หนึ่งในตัวอย่างอันโดดเด่นของยุคทิวลิปที่สร้างบรรยากาศสวนดอกไม้ และ “ชุ้ม/ห้องคู่ของมกุฎราชกุมาร” ซึ่งขึ้นชื่อเรื่องน้ำพุภายใน ส่วนอื่นๆ ที่ควรค่าแก่การเยี่ยมชม ได้แก่ ทางเข้าหลัก, ลานพระสนม, ห้องโถงใหญ่, ห้องบรรทมของพระราชินี, ห้องอาบน้ำของสุลต่านและพระราชินี, ลานพระบรมวงศานุวงศ์, บ้านพักของทหารม้า, ห้องบรรทมของทหารม้า, ห้องบรรทมของทหารม้า, ห้องบรรทมของทหารม้า, และห้องอาบน้ำของทหารม้า

นำท่านชมห้องอาบน้ำ ออกแบบในสไตล์ห้องอาบน้ำแบบออตโตมันคลาสสิก และมีสองส่วนที่แยกออกจากกันอย่างสมมาตร ด้วยแนวคิดใหม่ในสถาปัตยกรรมห้องอาบน้ำแบบตุรกี ครั้งแรกที่แบ่งส่วนหญิงและชายอยู่บนแกนเดียวกัน



คำ บริการอาหารค่ำ ณ ภัตตาคาร

**พักที่ : RAMADA PLAZA BY WYNDHAM HOTEL / หรือที่พักระดับใกล้เคียง**

**วันที่แปดของการเดินทาง(8) ชมเมืองเก่าอิสตันบูล – รวมล่องเรือชมช่องแคบบอสฟอรัส ตลาดเครื่องเทศ - สนามบินอิสตันบูล**

เช้า บริการอาหารเช้า ณ ห้องอาหารของโรงแรมที่พัก

นำทุกท่าน “ล่องเรือชมช่องแคบบอสฟอรัส” (BOSPHORUS CRUISE) ถือเป็นหนึ่งในช่องแคบที่สวยงามอันดับต้นๆ ของโลก เป็นพรมแดนธรรมชาติที่แบ่งอิสตันบูลออกจากยุโรปและเอเชีย ซึ่งเป็นช่องแคบที่เชื่อมต่อกับทะเลดำ

(THE BLACK SEA) เข้ากับทะเลมาร์มาร่า (SEA OF MARMARA) ความยาวทั้งสิ้น ประมาณ 32 ก.ม. ความกว้างตั้งแต่ 500 เมตร จนถึง 3 ก.ม. ถือว่าสุดขอบของทวีป

ยุโรปและสุดขอบของทวีปเอเชียมาพบกัน

ที่นี่ ระหว่างการล่องเรือ ผ่านชม พระราชวัง โคลมาบาเซห์ สร้างโดย สุลต่านอับดุล เม

ซิ็ด (ABDUL MECIT) ในปี 2399 ใช้เวลา

สร้างถึง 30 ปี สร้างด้วยหินอ่อน ศิลปะแบบ

ตะวันออกผสมผสานกับตะวันตก ตัวอาคาร

ยาวถึง 600 เมตร ตั้งอยู่ริมชายฝั่งทะเลมาร์

มาราในช่องแคบบอสฟอรัสบนฝั่งทวีป

ยุโรป **นำท่านเดินทางสู่ ตลาดเครื่องเทศ (Spice Market)** ตลาดที่รวบรวมขนม,

ของกิน, เครื่องเทศและถั่วชนิดต่างๆไว้มาก

ที่สุดในประเทศตุรกี ท่านสามารถเลือกซื้อ

ถั่วพิตตาชิโอ, ฮีเซลนัท, ขนมหอคอร์กิส

ดีไลท์, บัควราว และขนมที่มีชื่อเสียงของ

ตุรกีได้อย่างเต็มที่ ก่อนเดินทางกลับ / สมควรแก่เวลา นำทุกท่านเดินทางสู่ ท่าอากาศยานอิสตันบูล



15.50 น. ออกเดินทางกลับสู่ กรุงเทพฯ โดยสายการบินเตอร์กิช แอร์ไลน์ แอร์เวย์ เที่ยวบินที่ TK058

**วันที่เก้าของการเดินทาง(9) กรุงเทพฯ**

05.10 น. เดินทางถึงท่าอากาศยานสุวรรณภูมิ โดยสวัสดิภาพพร้อมความประทับใจ

\*\*\*\*\*

หมายเหตุ...โปรแกรมการเดินทางอาจเปลี่ยนแปลงได้ตามความเหมาะสม เนื่องจากสภาพ ลม ,ฟ้า , อากาศ,การล่าช้า อันเนื่องมาจากสายการบิน และสถานการณ์ในต่างประเทศที่ทางคณะเดินทางในขณะนั้น เพื่อความปลอดภัยในการ

เดินทาง โดยบริษัทฯ ได้มอบหมายให้ หัวหน้าทัวร์ผู้นำทัวร์ มีอำนาจตัดสินใจ ณ ขณะนั้นทั้งนี้การตัดสินใจ จะคำนึงถึงผลประโยชน์ของหมู่คณะเป็นสำคัญ

อัตราค่าบริการ				
กำหนดการเดินทาง	ผู้ใหญ่ พักห้องละ 2 ท่าน	เด็กอายุต่ำกว่า 12 ปี พักกับผู้ใหญ่ 1 ท่าน	เด็กอายุต่ำกว่า 12 ปี พักกับผู้ใหญ่ 2 ท่าน (เสริมเตียง)	พักเดี่ยว เพิ่มท่านละ
12 - 20 ก.ย. 69	62,900	62,900	62,900	18,900
03 - 11 ต.ค. 69	65,900	65,900	65,900	18,900
17 - 25 ต.ค. 69	67,900	67,900	67,900	18,900
21 - 29 พ.ย. 69	62,900	62,900	62,900	18,900
04 - 12 ธ.ค. 69	63,900	63,900	63,900	18,900
26 ธ.ค.69 - 03 ม.ค. 70	73,900	73,900	73,900	18,900
23 - 31 ม.ค. 70	65,900	65,900	65,900	18,900
13 - 21 ก.พ. 70	65,900	65,900	65,900	18,900
06 - 14 มี.ค. 70	65,900	65,900	65,900	18,900
20 - 28 มี.ค. 70	65,900	65,900	65,900	18,900
03 - 11 เม.ย.7 70	65,900	65,900	65,900	18,900
10 - 18 เม.ย.70	75,900	75,900	75,900	18,900
** คณะออกเดินทางได้เมื่อมีจำนวนผู้เดินทางครบ 15 ท่านเท่านั้น **				
** หากท่านต้องการเดินทางโดยชั้นธุรกิจ (Business Class) กรุณาสอบถามราคาเพิ่มเติมจากเจ้าหน้าที่บริษัทฯ **				

### อัตราค่าบริการนี้รวม

1. ค่าตัวเครื่องบินชั้นประหยัด ไป-กลับ กรุงเทพฯ-อิสตันบูล-กรุงเทพฯ (รวมไฟล์ทภายใน 1 เที่ยวบิน อิสตันบูล-โคเชอ์)

2. ค่ารถปรับอากาศนำเที่ยวตามระบุไว้ในรายการ พร้อมคนขับรถที่ชำนาญเส้นทาง กฎหมายในยุโรปไม่อนุญาตให้คนขับรถเกิน 12 ชม./วัน
3. โรงแรมที่พักตามระบุหรือเทียบเท่าในระดับเดียวกัน โรงแรมส่วนใหญ่ในยุโรปจะไม่มีเครื่องปรับอากาศ เนื่องจากอยู่ในแถบที่มีอุณหภูมิต่ำและราคาโรงแรมจะปรับขึ้น 3-4 เท่าตัว หากวันเข้าพักตรงกับงานเทศกาลเทรดแฟร์หรือการประชุมต่างๆ อันเป็นผลที่ทำให้ต้องมีการปรับเปลี่ยนย้ายเมือง โดยคำนึงถึงความเหมาะสมเป็นหลัก
4. ค่าอาหารที่ระบุในรายการ ให้ท่านได้ลิ้มรสกับอาหารท้องถิ่นในแต่ละประเทศ
5. ค่าบริการนำทัวร์โดยหัวหน้าทัวร์ผู้มีประสบการณ์นำเที่ยวให้ความรู้ และคอยดูแลอำนวยความสะดวกตลอดการเดินทาง
6. ค่าประกันอุบัติเหตุในการเดินทางวงเงินท่านละ 1,000,000 บาท (ตามเงื่อนไขกรมธรรม์) **หากท่านอายุเกิน 75 ปี หรือไม่ได้เดินทางไปและกลับพร้อมกรุ๊ป ท่านต้องซื้อประกันเที่ยวเพิ่ม**
7. น้ำดื่มบริการบนรถโค้ช

### อัตราค่าบริการนี้ไม่รวม

1. ค่าภาษีมูลค่าเพิ่ม 7 % และค่าภาษีหัก ณ ที่จ่าย 3 %
2. **ค่าทิปหัวหน้าทัวร์ วันละ 100 บาท / ท่าน (900 บาท)**
3. **ค่าทิปไกด์ท้องถิ่นและพนักงานขับรถท่านละ 40 USD**
4. ค่าใช้จ่ายส่วนตัว อาทิ ค่าโทรศัพท์ ค่าซักรีด ค่าเครื่องดื่มและอาหารนอกเหนือจากที่ระบุในรายการ
5. ค่าฝากฝังของภาน้ำมันที่ทางสายการบินแจ้งเปลี่ยนแปลงกะทันหัน

### เงื่อนไขการสำรองที่นั่ง และการชำระเงิน

1. **กรุณาจองล่วงหน้าพร้อมชำระงวดแรก 30,000 บาท** เมื่อจอง พร้อมส่งสำเนาหน้าหนังสือเดินทาง(Passport) มายังบริษัท และค่าใช้จ่ายส่วนที่เหลือกรุณาชำระก่อนการเดินทางไม่น้อยกว่า 20 วัน มิฉะนั้นจะถือว่าท่านยกเลิกการเดินทาง
2. เนื่องจากรายการทัวร์นี้เป็นแบบเหมาจ่ายเบ็ดเสร็จ หากท่านสละสิทธิ์การใช้บริการใดๆตามรายการ หรือถูกปฏิเสธการเข้าและออกประเทศไม่ว่าในกรณีใดก็ตาม บริษัทฯ ขอสงวนสิทธิ์ไม่คืนเงินในทุกกรณี
3. บริษัทฯขอสงวนสิทธิ์ยกเลิกการเดินทางก่อนล่วงหน้า 10 วัน ซึ่งจะเกิดขึ้นได้ก็ต่อเมื่อไม่สามารถทำกรุ๊ปได้อย่างน้อย 15 ท่าน
4. บริษัทฯ ขอสงวนสิทธิ์ที่จะเปลี่ยนแปลงรายละเอียดบางประการในทัวร์นี้ เมื่อเกิดเหตุจำเป็น สุดวิสัย จนไม่อาจแก้ไขได้ และจะไม่รับผิดชอบใดๆ ในกรณีที่สูญหาย สูญเสียหรือได้รับบาดเจ็บ ที่นอกเหนือความ รับผิดชอบของหัวหน้าทัวร์และเหตุสุดวิสัยบางประการเช่น การนัดหยุดงาน ภัยธรรมชาติ การจลาจล ต่างๆ
5. เมื่อท่านได้ชำระเงินมัดจำหรือทั้งหมด ไม่ว่าจะเป็นการชำระผ่านตัวแทนของบริษัทฯ หรือชำระโดยตรงกับทางบริษัทฯ ทางบริษัทฯ จะขอถือว่าท่านรับทราบและยอมรับในเงื่อนไขต่างๆของบริษัทฯ ที่ได้ระบุไว้โดยทั้งหมด

### หมายเหตุ

1. ทางบริษัทเริ่มต้น และจบ การบริการ ที่สนามบินสุวรรณภูมิ กรณีท่านเดินทางมาจากต่างจังหวัด หรือต่างประเทศ และจะสำรองตั๋วเครื่องบิน หรือพาหนะอย่างหนึ่งอย่างใดที่ใช้ในการเดินทางมาสนามบิน ทางบริษัทจะไม่รับผิดชอบค่าใช้จ่ายใน

ส่วนนี้ เพราะเป็นค่าใช้จ่ายที่นอกเหนือจาก โปรแกรมการเดินทางของบริษัท ฉะนั้นท่านควรจะให้กรุป FINAL 100% ก่อนที่จะสำรองยานพาหนะหมายเหตุ...

2. กรณีท่านที่ประสงค์พักแบบห้องสามเตียง(Triple Room) หากทางโรงแรมที่พักไม่สามารถจัดห้องพักแบบสามเตียงได้ อาจต้องเป็นเตียงเสริมแทน หรือ อาจต้องแยกเป็นห้องสองเตียง 1 ห้องและห้องเตียงเดี่ยว 1 ห้อง ซึ่งมีค่าใช้จ่ายสำหรับค่าห้องเดี่ยวทั้งนี้ทางลูกค้าต้องเป็นผู้จ่ายค่าห้องเดี่ยวเอง(ทางบริษัทฯ ขอแนะนำให้พักสองห้อง)
3. รูปภาพใช้ในการโฆษณาท่านั้น

## เงื่อนไขการยกเลิกการเดินทาง

1. ยกเลิกการเดินทางก่อน 30 วันขึ้นไป คืนเงินค่าทัวร์เต็มจำนวน (ทางบริษัทขอเก็บค่าใช้จ่ายที่เกิดขึ้นจริงเพื่อการเตรียมการจัดนำเที่ยว เช่น ค่าตั๋วเครื่องบิน ค่าวีซ่า หรือค่าโรงแรม และอื่นๆที่จ่ายไปแล้วและเรียกคืนไม่ได้)
2. ยกเลิกการเดินทาง 15 - 29 วัน ก่อนวันเดินทาง คืนเงินมัดจำ 50% (ทางบริษัทขอเก็บค่าใช้จ่ายที่เกิดขึ้นจริงเพื่อการเตรียมการจัดนำเที่ยว เช่น ค่าตั๋วเครื่องบิน ค่าวีซ่า หรือค่าโรงแรม และอื่นๆที่จ่ายไปแล้วและเรียกคืนไม่ได้)
3. ยกเลิกการเดินทางน้อยกว่า 15 วัน ทางบริษัทขอสงวนสิทธิ์ เก็บค่าใช้จ่ายทั้งหมดตามราคาทัวร์ ที่ระบุไว้ใน โปรแกรมทัวร์
4. กรณีถูกปฏิเสธในการ เข้า-ออกประเทศ (เช่น ถูกเจ้าหน้าที่ตรวจคนเข้าเมือง หรือ ตม. ปฏิเสธการเดินทาง)ขอสงวนสิทธิ์ ไม่คืนเงินค่าใช้จ่ายทั้งหมด (ทางบริษัทขอเก็บค่าใช้จ่ายที่เกิดขึ้นจริงเพื่อการเตรียมการจัดนำเที่ยว เช่น ค่าตั๋วเครื่องบิน ค่าวีซ่า หรือค่าโรงแรม และอื่นๆที่จ่ายไปแล้วและเรียกคืนไม่ได้)
5. กรณี เจ็บป่วย จนไม่สามารถเดินทางได้ ผู้เดินทางต้องมีหลักฐานใบรับรองแพทย์ ที่ระบุชัดเจนว่าอาการเจ็บป่วยนั้นรุนแรงจนแพทย์วินิจฉัยว่าไม่สามารถเดินทางได้จริง (ทางบริษัทขอเก็บค่าใช้จ่ายที่เกิดขึ้นจริงเพื่อการเตรียมการจัดนำเที่ยว เช่น ค่าตั๋วเครื่องบิน ค่าวีซ่า หรือค่าโรงแรม และอื่นๆที่จ่ายไปแล้วและเรียกคืนไม่ได้)
6. กรณี ถูกปฏิเสธวีซ่าจากสถานทูต(วีซ่าไม่ผ่าน) ไม่สามารถเดินทางได้ (ทางบริษัทขอเก็บค่าใช้จ่ายที่เกิดขึ้นจริงเพื่อการเตรียมการจัดนำเที่ยว เช่น ค่าตั๋วเครื่องบิน ค่าวีซ่า หรือค่าโรงแรม และอื่นๆที่จ่ายไปแล้วและเรียกคืนไม่ได้)

\*\*\*\*\*