

เดนมาร์ก • กรีนแลนด์

✈️ 14 วัน TG



Highlight

Greenland



โคเปนเฮเกน • แคนเกอลูชวค • ชมธารน้ำแข็งรัสเซล
 แคนเกอร์ลุสชวค • อิลลูลิแซท • โอกาอักซุต (โรดเบย์)
 เคเคอร์การ์ชวค • ฟาร์มสุนัขอัสกี • สุนัขลากเลื่อน
 อิลลูลิแซท • เรือล่องชมธารน้ำแข็งอีที • อิลิมินาค
 ขับรถ UTV • ฟยอร์ดกาซิอูซ
 จุดประวัติศาสตร์เซอเมอร์มิอูก • มุก(เมืองหลวง)
 กิจกรรมล่องเรือชมปลาวาฬ
 ล่องเรือ "Icefjord cruise tour"
 หมู่บ้านร้างเกอร์นัค "Qoornoq" • โคเปนเฮเกน
 ท่าเรือบูฮาวน์ • ซุปป์ิงย่านถนนสตรีออกท์



เดินทาง

24 AUG - 06 SEP 26

ราคาเริ่มต้น

484,900.-

วันแรกของการเดินทาง(1)

สนามบินสุวรรณภูมิ - โคเปนเฮเก้น

22.30 สมาชิกทุกท่านพร้อมกัน ณ ท่าอากาศยานสุวรรณภูมิ อาคารผู้โดยสารขาออกระหว่างประเทศชั้น 4 โดยมีเจ้าหน้าที่บริษัทฯ คอยอำนวยความสะดวก

วันที่สองของการเดินทาง(2)

โคเปนเฮเก้น - ชมเมือง - แคนเกอูลูชวค

01.10 เห็นฟ้าสู่กรุงโคเปนเฮเก้น ประเทศเดนมาร์ก โดยสายการบินไทย เที่ยวบินที่ TG950

07.40 ถึงกรุงโคเปนเฮเก้น เมืองหลวงของประเทศเดนมาร์ก หลังจากผ่านพิธีการตรวจคนเข้าเมือง และรับกระเป๋า

เรียบร้อยแล้ว จากนั้นนำท่านถ่ายรูปคู่กับ “เงือกน้อยลิตเติ้ลเมอร์เมด” (Little Mermaid) สัญลักษณ์ของเมือง ชม “น้ำพุเกฟิออน” (Gefion Fountain) เทพธิดาผู้เสียดสกับบุตรชายที่ร่วมสร้างเกาะซีแลนด์ ประเทศเดนมาร์กขึ้นมา รูปปั้นบรอนซ์นี้ได้รับเงินสนับสนุนค่าก่อสร้างจากบริษัทคาร์ลเบิร์ก เนื่องจากในโอกาสครบรอบ 50 ปีของบริษัท ชม “จตุรัสพระราชวังอามาเลียนบอร์ก” (Amalienborg Palace) ที่ประทับในฤดูหนาวของราชวงศ์แห่งเดนมาร์ก เก็บภาพทหารรักษาพระองค์ ในชุดเครื่องแบบทั้งดงาม

เที่ยง บริการอาหารกลางวัน ณ ภัตตาคาร

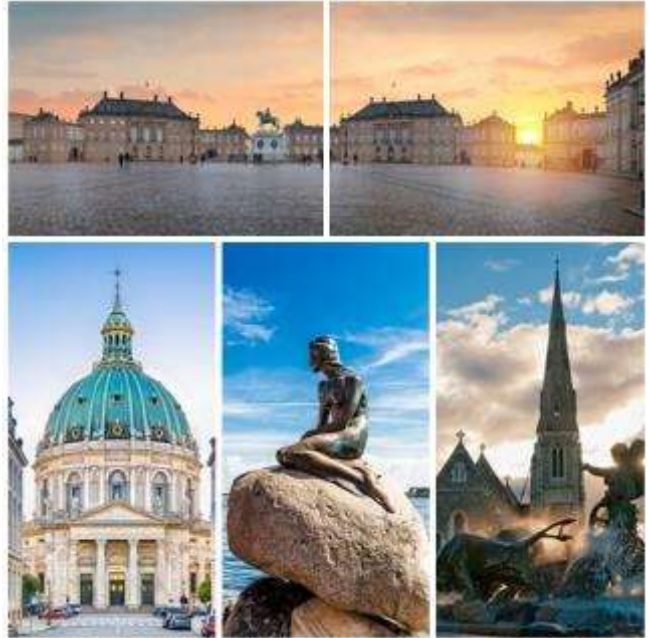
นำท่านเดินทางเข้าสู่สนามบิน เซ็ค-อินตัวเครื่องบิน เดินทางสู่เกาะกรีนแลนด์

16.50 ออกเดินทางสู่สนามบินแคนเกอูลูชวค โดยสายการบิน แอร์กรีนแลนด์ เที่ยวบิน.....

18.40 เดินทางถึงสนามบินแคนเกอูลูชวค, กรีนแลนด์ หลังจากรับกระเป๋าสัมภาระเรียบร้อยแล้ว

ค่ำ บริการอาหารค่ำ ณ ภัตตาคาร

ที่พัก: Kangerlussuaq Hotel / หรือที่พักระดับใกล้เคียง



วันที่สามของการเดินทาง(3) แคนเกอร์ลุสซวอค – ชมธารน้ำแข็งรัสเซล(Russell Glacier) ชมเมือง

เช้า บริการอาหารเช้า ณ ห้องอาหารของโรงแรม



[นำท่านขึ้นรถโฟร์วีลล์ไดร์ฟ\(4WD\) ตะลุยเส้นทางสู่ธารน้ำแข็งรัสเซล \(Russell Glacier\)](#) นำทางโดยไดร์ฟเวอร์ไกด์ผู้ชำนาญเส้นทาง ลัดเลาะไปบนถนนลูกรัง ผ่านชมธรรมชาติที่ยังคงสมบูรณ์ นำท่านชมธารน้ำแข็งรัสเซล ที่สูงใหญ่ตั้งตระหง่าน เป็นความงดงามทางธรรมชาติที่หาชมได้ที่กรีนแลนด์เท่านั้น รูปร่างของน้ำแข็งเกิดขึ้นเองตามธรรมชาติจากการกัดเซาะของลม ฝน ธารน้ำแข็งแห่งนี้ เป็นธารน้ำแข็งแห่งเดียวของกรีนแลนด์ที่สามารถเข้าถึงได้โดยทางรถแบบง่ายตายไม่ต้องเดินเหยอะ ในบริเวณรอบ ๆ ของธารน้ำแข็ง จะมีลักษณะทางธรรมชาติที่เรียกว่า ทุนดร้า เป็นชื่อเรียกลักษณะทางภูมิศาสตร์ มีทุ่งหญ้าสลับกับน้ำแข็งสวยงาม เป็นแหล่งอาหารของสัตว์ป่า โดยเฉพาะวัวมัสค์ (Musk-ox) เป็นสัตว์เลี้ยงลูกด้วยนมขนาดใหญ่ที่กระจายพันธุ์อยู่ในแถบอาร์กติกของเกาะกรีนแลนด์ สวีเดน ไชปีเรีย นอร์เวย์ และอลาสก้า ตัวโตเต็มที่หนักเฉลี่ย 285 กิโลกรัม มีขนที่หนามากเพื่อช่วยให้พวกมันอยู่รอดในสภาพอากาศที่หนาวเย็น และขนที่หนา นี้จึงทำให้พวกมันดูมีขนาดใหญ่ โดยทั่วไปแล้วจะกินหญ้า มอสส์และไลเคนเป็นอาหาร ได้เวลาอันสมควรนำท่านกลับสู่ตัวเมืองแคนเกอร์ลุสซวอค



เที่ยง บริการอาหารมื้อกลางวัน

มีเวลาให้ท่านเดินเล่นพักผ่อนชมบรรยากาศของแควนเกอร์ลุสชวค เป็นชุมชนทางตะวันตกของกรีนแลนด์ในเขตเทศบาลเคคคาตา ตั้งอยู่ที่บริเวณฟยอร์ด เมืองและสนามบินแห่งนี้สร้างขึ้นเพื่อเป็นฐานทัพสหรัฐฯ

ในช่วงสงครามโลกครั้งที่สองและหลัง โดยพื้นที่ดังกล่าวรู้จักกันในชื่ออบลูอิเวสต์-8 และต่อมาคือฐานทัพอากาศซอนเดรสตรอม แต่ต่อมาได้เปลี่ยนเป็นชุมชนชาวกรีนแลนด์ในปี พ.ศ. 2535 พื้นที่คังเกอร์ลุสชวคยังเป็นที่อยู่อาศัยของสัตว์บกที่หลากหลายที่สุดของกรีนแลนด์ รวมถึงววมส์ก กวางแคริบู และเหยี่ยวเจอร์ฟอลคอน เศรษฐกิจ



และจำนวนประชากร 399 คน อีสระทุกท่านพักผ่อน ณ โรงแรมที่พัก

ค่า บริการอาหารมื้อค่ำ ณ ภัตตาคาร / นำคณะเดินทางเข้าสู่ที่พัก

ที่พัก: Kangerlussuaq Hotel / หรือที่พักระดับใกล้เคียง

วันที่สี่ของการเดินทาง(4)

แควนเกอร์ลุสชวค - อิลลูลิแซท - ชมเมือง

เช้า บริการอาหารเช้า ณ ห้องอาหารของโรงแรมที่พัก

..... เหนิฟ้าสู่เมืองอิลลูลิแซท โดยสายการบิน Air Greenland เที่ยวบินที่

..... ถึงสนามบินอิลลูลิแซท

เที่ยง บริการอาหารกลางวัน ณ ภัตตาคาร

นำท่านชมเมืองอิลลูลิแซท (Ilulissat) เป็นเมืองที่ตั้งอยู่ในท่าเลติที่สุดในกรีนแลนด์ ชื่อนี้หมายถึง “ภูเขาน้ำแข็ง” ในภาษากรีนแลนด์ และชื่อเล่นของเมืองนี้ก็คือ **“เมืองหลวงแห่งภูเขาน้ำแข็ง” ในอ่าวดิสโก** ซึ่งตั้งอยู่นอกชายฝั่งของอิลลูลิแซท ซึ่งมีภูเขาน้ำแข็งขนาดมหึมาลอยอยู่ในน้ำที่เย็นจัดภูเขาน้ำแข็งเหล่านี้มาจากฟยอร์ดน้ำแข็ง ซึ่งอยู่ห่างจากอิลลูลิแซทไปทางใต้ โครงสร้างน้ำแข็งที่น่าประทับใจเหล่านี้ถือกำเนิดขึ้นลึกเข้าไปในฟยอร์ดประมาณ 65

กิโลเมตร โดยธารน้ำแข็งเซอร์เมค คูจาเล็ก (Sermeq Kujalleq) ขนาดมหึมา ในปี 2004 Ilulissat Icefjord ได้รับการขึ้นทะเบียนเป็นมรดกโลก



โดย UNESCO เนื่องจากมีความงามทางธรรมชาติเป็นพิเศษและมีความสำคัญต่อการศึกษาธารน้ำแข็ง ซึ่งสร้างความตื่นตาตื่นใจให้กับผู้มาเยือนกรีนแลนด์ ในช่วงกว่า 250 ปีที่ผ่านมา นับตั้งแต่การก่อตั้งอิลลูลิแซท เมืองนี้ก็เจริญรุ่งเรืองขึ้นเรื่อยๆ ปัจจุบัน อิลลูลิแซทเป็นเมืองที่ใหญ่เป็นอันดับสามของกรีนแลนด์ ตัวเมืองตั้งอยู่บนภูมิประเทศที่เป็นเนินเขา ซึ่งทำให้คนในเมืองส่วนใหญ่สามารถชมวิวอ่าวดิสโกอันสวยงามได้ ซึ่ง

ภูเขาน้ำแข็งขนาดใหญ่จากฟยอร์ดน้ำแข็งลอยลงสู่ทะเล ฟยอร์ดน้ำแข็งอิลูลิสซัต หรือที่เรียกอีกอย่างว่าคังเกีย มีจำนวนภูเขาน้ำแข็งหนาแน่นที่สุดในกรีนแลนด์ นำท่านเดินชมเมืองอิลูลิสซัต ซึ่งก่อตั้งขึ้นในปี ค.ศ. 1741

และปัจจุบันเป็นเมืองใหญ่อันดับสามของกรีนแลนด์ มีประชากรมากกว่า 4,500 คน อิลูลิสซัตตั้งชื่อตามความมหัศจรรย์ของน้ำแข็งที่ลอยอยู่ในฟยอร์ดน้ำแข็ง และชื่อเมืองนี้แปลว่า ภูเขาน้ำแข็ง ชมบ้านเรือสัมผัสวัฒนธรรมกรีนแลนด์และชีวิตสมัยใหม่เหนือเส้นอาร์กติกเซอร์เคิล 300 กิโลเมตร แวะชมตลาดปลาท้องถิ่น “Brættet” ผ่านบ้านในวัยเด็กของนักสำรวจอาร์กติก Knud Rasmussen และโบสถ์ไม้เก่าแก่ Zion โบสถ์ที่เก่าแก่ที่สุดในกรีนแลนด์ ตั้งอยู่ในเมืองอิลูลิสซัต สร้างขึ้นในปี ค.ศ. 1779 โบสถ์เก่าแก่แห่งนี้มีชื่อเสียงในด้านทำเลที่ตั้งอันน่าทึ่ง ตั้งอยู่บนหน้าผาที่มองเห็นอ่าวดิสโก พร้อมวิวภูเขาน้ำแข็งที่ลอยมาจากไอซ์ฟยอร์ดที่อยู่ใกล้เคียง



ค่า บริการอาหารค่ำ ณ ภัตตาคาร

ที่พัก: Best Western Plus, Hotel Arctic, Ilulissat / หรือที่พักระดับใกล้เคียง

วันที่ห้าของการเดินทาง(5) อิลูลิสซัท – โอกอัทซุต (โรตเบย์) – เคเคอร์ทาร์ซัวค ฟาร์มสุนัขฮัสกี้ – ร่วมกิจกรรมสุนัขลากเลื่อน



เช้า บริการอาหารเช้า ณ ห้องอาหารของโรงแรมที่พัก

จากนั้นนำท่านลงเรือสู่เคเคอร์ทาร์ซัวค (Qeqertarsuaq) หรือที่รู้จักกันในอดีตว่า (กอดฮาวน์) เป็นเมืองท่าและเมืองในเขตเทศบาลเคเคอร์ทาลิก ตั้งอยู่บนชายฝั่งทางใต้ของเกาะดิสโก ทางชายฝั่งตะวันตกของกรีนแลนด์ ก่อตั้งขึ้นในปี ค.ศ. 1773 ปัจจุบันเมืองนี้เป็นที่ตั้งของวิทยาเขตของมหาวิทยาลัยโคเปนเฮเกน หรือที่รู้จักกันในชื่อสถานีโอาร์กติก เคเคอร์ทาร์ซัวคเป็นชื่อภาษาคาลาลิซุทของเกาะดิสโก และปัจจุบันยังใช้เรียกเกาะอื่นๆ อีก

หลายเกาะในกรีนแลนด์ รวมถึงเกาะที่เดิมรู้จักกันในชื่อเกาะอุเปอร์นาวิกและเกาะเซอร์เบิร์ต เคเคอร์ทาร์ชัวค หมายถึง 'เกาะใหญ่' ในภาษาคาลาลิซุต ในปี ค.ศ. 2020 เมืองนี้มีประชากร 839 คน

เที่ยง บริการอาหารกลางวัน ณ ภัตตาคาร



นาย นำท่านเดินทางเข้าชม “ฟาร์มสุนัขฮัสกี้” (Husky Farm) ชมความน่ารักของสุนัขพันธุ์ไซบีเรียน ฮัสกี้ ที่แสน

เชื่อง และเป็นกันเองของชาวแลปปี ฮัสกี้เป็นสุนัขพันธุ์พื้นเมืองที่มักเลี้ยงไว้ใช้ในเขตหนาว จากนั้นให้ท่านได้สัมผัสประสบการณ์อันแปลกใหม่กับการทดลองซึ่งรถเลื่อนและบังคับรถลาก 4 ล้อเทียมสุนัขกี ที่มีไว้บริการภายในฟาร์ม **นำท่านล่องเรือสู่หมู่บ้านโอกาอัทซุต (Oqaatsut)**



สัมผัสประสบการณ์สุดยอดเยี่ยมของชุมชนเล็กๆ ในกรีนแลนด์ ชุมชนเล็กๆ ในอ่าวติสโกมีผู้อยู่อาศัยประมาณ 40 คน และเป็นที่รู้จักในชื่อโรดเบย์ (Rodebay) **ตัวเมืองโอกาอัทซุต** ตั้งอยู่ห่างจากเมืองอิลูลิสซัตประมาณ 15 กิโลเมตร ชุมชนนี้ตั้งอยู่บนคาบสมุทรเล็กๆ ที่เชิงเขาใหญ่ และได้รับการขนานนามว่าโรดเบย์โดยนักล่าปลาวาฬชาวดีดซ์ โรดเบย์แปลว่า “อ่าวแดง” และ “สถานที่พักผ่อน” หมู่บ้านนี้มีผู้อยู่อาศัยมาตั้งแต่ศตวรรษที่ 18 และได้รับสถานะเป็นชุมชนในปี 1877 การเดินทางที่น่าตื่นเต้นเพื่อให้เข้าใจสภาพความเป็นอยู่ของชาวกรีนแลนด์และความยืดหยุ่นของชาวท้องถิ่นมากขึ้น โดยมีอินเทอร์เน็ต ไฟฟ้า และร้านค้าเพียงแห่งเดียว



อย่างไรก็ตาม ชาวท้องถิ่น 40 คนก็ยังคงดำรงชีวิตในชุมชนเล็ก ๆ ของพวกเขาได้อย่างมีความสุข และเป็นมิตรและต้อนรับนักท่องเที่ยวจากภายนอกเป็นอย่างดี สมควรแก่เวลา เดินทางกลับ

ค่า บริการอาหารค่ำ ณ ภัตตาคาร

ที่พัก: Best Western Plus, Hotel Arctic, Ilulissat / หรือที่พักระดับใกล้เคียง

วันที่ห้าของการเดินทาง(6) อิลลิสซัท – เรือล่องชมธารน้ำแข็งอีกิ (Eqi Glacier)(Hilight)



เช้า บริการอาหารเช้า ณ ห้องอาหารของ โรงแรมที่พัก

นำท่าน ล่องเรือไปยังฟยอร์ดน้ำแข็ง Disko Bay Cruise ชมทิวทัศน์ที่แกะสลักน้ำแข็งอันน่าทึ่งอย่าง

ใกล้ชิด อิลลิสซัทตั้งอยู่ในตำแหน่งที่สวยงามบริเวณปากของฟยอร์ดน้ำแข็งยาว 65 กิโลเมตร ซึ่งเต็มไปด้วยภูเขาน้ำแข็งขนาดใหญ่จากธารน้ำแข็งที่มีผลผลิตมากที่สุดในซีกโลกเหนือซึ่งก็คือ ธารน้ำแข็งเซอร์เมก และธารน้ำแข็งคูจัลเลก **จากนั้นเรือจะ**

ล่องเข้าสู่บริเวณธารน้ำแข็งอีกิ (Eqi Glacier) ที่น่าทึ่งขนาดมหึมา ซึ่งเป็นหนึ่งในธารน้ำแข็งที่แตกตัวได้มากที่สุดในช่วงฤดูร้อน ในกรีนแลนด์ นำท่านนั่งเรือเร็ว มีเวลาเพลิดเพลินกับการเดินทางและธารน้ำแข็ง เข้าใกล้ธารน้ำแข็งอีกิ อย่างใกล้ชิดเป็นประสบการณ์ที่น่าตื่นตาตื่นใจมาก กำแพงน้ำแข็งกว้าง 4 กิโลเมตรและสูง 200 เมตรตั้งตระหง่านอยู่ระหว่างภูเขามหึมาฝั่งกรีนแลนด์ที่สวยงาม ทุกท่านสามารถได้ยืนและมองเห็นธารน้ำแข็งที่ละลายตัวได้ขนาดใหญ่จากระยะไกล ขณะที่น้ำแข็งก้อนใหญ่แตกตัวและตกลงสู่ผิวน้ำ ธารน้ำแข็ง Eqi หรือที่เรียกอีกอย่างว่า Equip Sermia ในกรีนแลนด์ ตั้งอยู่ห่างจาก



เมือง Ilulissat ไปทางเหนือ 70 กิโลเมตร และเป็นหนึ่งในธารน้ำแข็งที่ละลายตัวได้ที่ใหญ่ที่สุดในกรีนแลนด์ จากที่นี่ คุณสามารถเข้าถึงแผ่นน้ำแข็งได้ง่าย ซึ่งเป็นสาเหตุที่นักสำรวจขั้วโลกกลุ่มแรกๆ ในกรีนแลนด์ใช้แผ่นน้ำแข็งนี้ในการศึกษาแผ่นน้ำแข็ง ใช้เวลาประมาณ 6 ชั่วโมง ระยะทางจากจุดที่เราสามารถชมธารน้ำแข็งยังแตกต่างกันไปขึ้นอยู่กับปริมาณน้ำแข็งที่แตกออกจากแนวธารน้ำแข็ง โดยปกติแล้วเราจะอยู่ห่างจากธารน้ำแข็งไม่เกิน 2-3 กิโลเมตร ไม่ว่าระยะทางที่แน่นอนไปยังธารน้ำแข็งหรือระยะเวลาการเข้าพักจะเป็นเท่าไร การได้เห็นธารน้ำแข็งขนาดใหญ่ก็เป็นประสบการณ์ที่น่าทึ่ง ในระหว่างทัวร์ โกด์ผู้มีประสบการณ์จะอธิบายเกี่ยวกับธรรมชาติที่เราผ่าน ธารน้ำแข็ง และประวัติศาสตร์วัฒนธรรมของพื้นที่ หากเราโชคดี เราอาจได้เห็นปลาวาฬตัวระหว่างทางไปหรือกลับจากธารน้ำแข็ง และมั่นใจได้ 99% ว่าเราจะได้เห็นภูเขาน้ำแข็งมากมายจาก Ilulissat Icefjord ระหว่างทาง



เที่ยง บริการอาหารกลางวันในเรือ รวมกาแฟ ชา น้ำดื่ม
 เพลิดเพลินไปกับทัวร์ล่องเรือท่ามกลางภูเขาน้ำแข็งขนาดใหญ่ การล่องเรือครั้งนี้เป็นอะไรที่ไม่ธรรมดาและเป็นประสบการณ์ทางธรรมชาติที่ยอดเยียมที่ท่านจะจดจำไปอีกนานเท่านาน จากนั้นนำท่านกลับเข้าสู่ฝั่ง อีสระเดินเล่นชมบ้านเรือนหลากสีที่ตั้งอยู่บนเนินเขาริมชายฝั่งทะเล ซึ่งในบริเวณแถบนี้ได้ขึ้นทะเบียนเป็นมรดกโลกแล้ว มีเวลาให้ท่านเก็บภาพความประทับใจอย่างเต็มที่ หรือเลือกซื้อสินค้าที่ระลึกตามอัธยาศัย
 ค่า บริการอาหารค่ำ ณ ภัตตาคาร

ที่พัก: Best Western Plus, Hotel Arctic, Ilulissat / หรือที่พักระดับใกล้เคียง

**วันที่เจ็ดของการเดินทาง(7) อิลลูลิแซท – อิลิมินาค – ขับรถ UTV – ฟยอร์ดทาซิอูช
 กิจกรรมเดินบนธารน้ำแข็ง**

เช้า บริการอาหารเช้า ณ ห้องอาหารของโรงแรมที่พัก
นำท่านลงเรือล่องเรือข้ามปากอ่าวดิสโก สู่หมู่บ้านอิลิมินาค (Ilimanaq) ทางตอนใต้ของอิลลูลิแซท มุ่งหน้าสู่ผืนน้ำแข็งอันสูงตระหง่านของกรีนแลนด์! นี่คือน้ำแข็งในอ่าวดิสโกที่คุณจะได้สัมผัสแผ่นน้ำแข็ง



กรีนแลนด์! เริ่มต้นการเดินทางที่ทำเรืออิลูลิสซัท ล่องเรือผ่านฟยอร์ด, ผ่านช่องเขาน้ำแข็งเพื่อข้ามฟยอร์ดน้ำแข็งอิลูลิสซัทไปยังอีกฟากหนึ่ง แวะพักที่หมู่บ้านอิลิมาเนค ขึ้นฝั่งบริเวณชายหาดทางตอนใต้ของอิลิมาเนค บริเวณนี้คือจุดชมวิวยอร์ธทาซอซ ซึ่งคุณสามารถขับรถ UTV (รถเนกประสงค์) ท่องไปในทุ่งทุนดราอาร์กติกอันบริสุทธิ์ ฟยอร์ดทาซอซเป็นสถานที่ยอดนิยมมาตั้งแต่สมัยโบราณ และคลื่นอพยพของชาวอินูอิตก็ซัดเข้าซัดออกมาตั้งแต่ครั้งแรกที่เดินทางมาถึงกรีนแลนด์ จากนั้น นั่งเรือเร็วผ่านฟยอร์ดอันน่าทึ่ง ไปถึงธารน้ำแข็ง



เที่ยง บริการอาหารกลางวันแบบปิกนิก พร้อมชมวิทิวทัศน์ที่สวยงาม

นำท่านชมกำแพงธารน้ำแข็งขนาดใหญ่ เมื่อขึ้นไปบนธารน้ำแข็ง คุณจะรู้สึกเหมือนกับธารน้ำแข็งที่ไม่มีที่สิ้นสุด ทอดยาวไปในแต่ละทิศทาง 1,000 กิโลเมตร ซึ่งจะทำให้คุณรู้สึกอึ้งอัมไปกับความงดงามของมัน



นำท่านเดินเล่นบนธารน้ำแข็ง ถ่ายรูป และดื่มน้ำบริสุทธิ์ที่ละลายจากธารน้ำแข็ง ดั่งนั้นอย่าลืมขวดน้ำของคุณ
จากนั้นเดินทางกลับสู่เมืองอิลูลิสซัท

ค่า บริการอาหารค่ำ ณ ภัตตาคาร

ที่พัก: **Best Western Plus, Hotel Arctic, Ilulissat / หรือที่พักระดับใกล้เคียง**

วันที่แปดของการเดินทาง(8) อิลลูลิซแซท – จุดประวัติศาสตร์เซอเมอร์มิอูท – บินสู่เมืองนูก

เช้า บริการอาหารเช้า ณ ห้องอาหารของโรงแรมที่พัก

นำท่านเดินทางสู่จุดประวัติศาสตร์เซอเมอร์มิอูท (Sermermiut settlement walk) ในบริเวณนี้เป็นที่อยู่อาศัยของชาวอินูอิต (Inuit) (ชาวพื้นเมืองกรีนแลนด์) อยู่อาศัยมากกว่า 4,000 ปี ปัจจุบันได้รับการขึ้นทะเบียนเป็นมรดกโลกด้านแหล่งโบราณคดีทางมนุษยวิทยาและวัฒนธรรม โบราณยุคหิน ณ จุดนี้ท่านจะได้ชมความสวยงามของธารน้ำแข็งอิลูลิสซแซท ไอซ์ฟยอร์ด (Ilulissat Icefjord) หรืออีกชื่อหนึ่งว่า “เซอร์เมค คูจาเลก” เป็นธารน้ำแข็งที่เคลื่อนตัวไว่มากประมาณ 40 เมตร ใน 1 วัน มีขนาดกว้าง 6 กม. และยาวถึง 45 กม.



เที่ยง บริการอาหารกลางวัน ณ ภัตตาคาร

..... ออกเดินทางโดยสายการบิน Air Greenland โดยเที่ยวบินที่..... สู่ เมืองนูก (Nuuk)

..... เดินทางถึง เมืองนูก (Nuuk)

เมืองนูก (Nuuk) เมืองหลวงของประเทศมีประชากรอยู่อาศัย 17,000 เมืองนี้มีความเจริญเทียบเท่าเมืองในยุโรป มีมหาวิทยาลัยกรีนแลนด์ พิพิธภัณฑ์ศิลปะ สนามกีฬาทั้งในกลางแจ้งและในร่ม ศูนย์แสดงศิลปวัฒนธรรม หอสมุดแห่งชาติ กรีนแลนด์ และพิพิธภัณฑ์ประวัติศาสตร์แห่งชาติ ห้างสรรพสินค้าอันทันสมัย และยังเป็นที่ตั้งของรัฐบาลและที่ทำการของ



รัฐบาลอีกด้วยชม ย่าน Old Colonial Harbour ซึ่งรอบ ๆ มีบ้านเรือนแบบดั้งเดิมตั้งแต่ยุค 50S-70S

ค่า รับประทานอาหารค่ำ ณ ภัตตาคาร

ที่พัก: **Hotel Hans Egdge / หรือที่พักระดับใกล้เคียง**

วันที่เก้าของการเดินทาง(9) นูค(เมืองหลวง) – กิจกรรมล่องเรือชมปลาวาฬ

เช้า บริการอาหารเช้า ณ ห้องอาหารของโรงแรมที่พัก

นำท่านร่วมกิจกรรมล่องเรือชมปลาวาฬ ชมภูมิทัศน์อันงดงามของผืนแผ่นดินน้ำแข็งกรีนแลนด์ที่เป็นทั้งภูเขาสูง และการเคลื่อนตัวของธารน้ำแข็งที่ยิ่งใหญ่ก่อให้เกิดฟยอร์ดตามแนวชายฝั่งทะเล ตื่นตาตื่นใจกับวิวทิวทัศน์

อันงดงามตระการตาของ ธารน้ำแข็ง Narsap Sermia ให้ท่านได้เก็บภาพ วาฬและโลมารวมถึงสัตว์น้ำและนกน้ำนานาชนิด สัมผัสกับทัศนียภาพอันงดงามของฟยอร์ดนูค เพื่อค้นหาวาฬหลังค่อม ฟยอร์ดนูค เป็นสถานที่ที่เหมาะสมสำหรับการชมวาฬหลังค่อม เนื่องจากในบริเวณนี้มีความลึกถึง 600 เมตร และอุดมไปด้วยปลาต่างๆ ที่สำคัญนักล่าปลาวาฬไม่ได้รับอนุญาตให้ล่าวาฬในฟยอร์ด ซึ่งเป็นที่เดียวในกรีนแลนด์ที่เพื่อนตัวใหญ่ของเราสามารถว่ายน้ำได้อย่างสงบ ท่านสามารถพบเห็นวาฬหลังค่อมได้ในช่วงปลายเดือนพฤษภาคมถึงกันยายน เนื่องจากวาฬหลังค่อมจะใช้เวลาที่เหลือในทะเลแคริบเบียนและแหล่งน้ำอื่นๆ ที่อบอุ่นกว่า ซึ่งพวกมันจะวางไข่ในช่วงฤดูหนาว วาฬหลังค่อมสามารถเติบโตได้ยาวถึง 18 เมตร และหนักได้ถึง 30 ตัน และคุณสามารถระบุตัวตนของวาฬหลังค่อมได้อย่างง่ายดายจากหางที่สวยงาม และเมื่อคุณเห็นพวกมัน ท่านสามารถออกไปบนดาตฟ้าหรือเข้าไปในห้องโดยสารอันอบอุ่นกับกัปตันท้องถิ่นและไกด์ แล้วเพลิดเพลินกับวิวทิวทัศน์ที่สวยงามพร้อมดื่มชา กาแฟ และช็อกโกแลตร้อน

เที่ยง รับประทานอาหารเที่ยงแบบกล่องบนเรือ (Sandwich)

นำท่านเดินทางกลับเข้าสู่ชายฝั่ง จากนั้นมีเวลาให้ท่านเก็บภาพบรรยากาศที่สวยงามของเมืองนูค นำท่านเก็บภาพ “Mother of



the sea” หรือ “มารดาแห่งท้องทะเล” หมายถึงประติมากรรมมารดาแห่งท้องทะเลในเมืองนูด ประเทศกรีนแลนด์ และเทพีซัสซูมา อาร์นา ของชาว อินูอิตที่ประติมากรรมนี้เป็นตัวแทน ซัสซูมา อาร์นา คือบุคคลในตำนานที่ควบคุมท้องทะเลและสิ่งมีชีวิตในทะเล และประติมากรรมชิ้นนี้เป็นงานศิลปะสาธารณะชิ้นสำคัญในเมืองนูดที่เป็นสัญลักษณ์ของความสัมพันธ์ระหว่างวัฒนธรรมท้องถิ่นและมหาสมุทร รูปปั้นตั้งอยู่ริมน้ำ เป็นรูปหมอบีกำลังหิวผอมของเทพีเพื่อปล่อยสัตว์ให้หนักล่า ซึ่งแสดงถึงความจำเป็นในการสร้างสมดุลกับธรรมชาติ **น้ำ**



ท่านเก็บภาพอนุสาวรีย์ฮันส์ เอเกเด(Hans Egede) เป็นอนุสรณ์สถานในเมืองนูด ประเทศกรีนแลนด์ สร้างขึ้นเพื่อรำลึกถึงฮันส์ เอเกเด มิชชันนารีลูเธอรันชาวเดนมาร์ก-นอร์เวย์ ผู้ก่อตั้งเมืองนูดในปี ค.ศ. 1728 รูปปั้นนี้ได้รับทุนสนับสนุนจากชาวกรีนแลนด์ ตั้งอยู่บนเนินเขาใกล้ชายฝั่งเหนือมหาวิหารนูด ในย่านเมืองเก่านูดอันเก่าแก่ของเมือง

คำ รับประทานอาหารค่ำ ณ ภัตตาคาร

ที่พัก: Hotel Hans Egede / หรือที่พักระดับใกล้เคียง

**วันที่สิบของการเดินทาง(10) เดินชมเมืองนูด – ล่องเรือ “Icefjord cruise tour”
หมู่บ้านร้างเกอร์นัค “Qoornoq”**

เช้า บริการอาหารเช้า ณ ห้องอาหารของโรงแรมที่พัก
นำท่านเก็บภาพบริเวณ**ทางเดินริมทะเล(Seafront boardwalk)** ซึ่งโอบล้อมชายฝั่งอันสวยงามมีแนวกันหินก้อนใหญ่เรียงราย ทางเดินริมทะเลแห่งนี้เป็นหนึ่งในสถานที่เดินเล่นที่ดีที่สุดในเมือง เพราะคุณสามารถเพลิดเพลินกับทิวทัศน์อันงดงามเหนือฟยอร์ด ทางเดินริมทะเลแห่งนี้เปรียบเสมือนทางหลวงคนเดินที่สมบูรณ์แบบ พาคุณจากย่านเมืองเก่าไปยังปลายสุดของคาบสมุทร ซึ่งคุณสามารถพบกับชายหาดที่เงียบสงบกว่า และพื้นที่สำหรับพักผ่อนและเพลิดเพลินกับทิวทัศน์ **จากนั้นนำท่านเดินสู่จุดชมวิวมิเกดาเลน**



ค่ำ บริการอาหารค่ำ ณ ห้องอาหารของโรงแรม

ที่พัก: HOTEL SCANDIC COPENHAGEN หรือที่พักระดับใกล้เคียง

**วันที่สิบสองของการเดินทาง(12) ชมกรุงโคเปนเฮเก้น – ทำเรือนูฮาวน์ –
ช้อปปิ้งย่านถนนสตรอยก์**

เช้า บริการอาหารเช้า ณ ห้องอาหารของโรงแรมที่พัก
จากนั้นนำท่านชม ย่านเขตท่าเรือนูฮาวน์
“Nyhavn” ซึ่งเป็นเขตท่าเรืออันเก่าแก่ของ
โคเปนเฮเก้น ในย่านนี้จะเป็นที่ตั้งของร้านอาหาร
ผับ บาร์มากมาย รวมถึงที่มีอาคารบ้านเรือนตั้งแต่
ยุคคริสต์ศตวรรษที่ 17 เรียงราย เป็นภาพที่งดงาม
นำคณะเที่ยวชมเมืองผ่านจัตุรัสชิตี ฮอลล์
อาคารเทศบาลเมืองเก่า เขตย่านใจกลางเมือง

เที่ยง บริการอาหารกลางวัน ณ ภัตตาคาร
จากนั้นอิสระทุกท่านเดินเล่นหรือเลือกซื้อ
สินค้าราคาพิเศษในย่านถนนสตรอยก์
(Stroget Street) ถนนคนเดินที่พลุกพล่านที่สุด
ของประเทศ เต็มไปด้วยร้านค้า ร้านกาแฟ
ร้านอาหาร มากมาย และในบริเวณจัตุรัสเล็ก ๆ บน
ถนนเส้นนี้จะมีศิลปินอิสระมาแสดงผลงานกัน
มากมายให้ท่านได้ อิสระช้อปปิ้งตามอัธยาศัย



ค่ำ บริการอาหารค่ำ ณ ห้องอาหารของโรงแรม

ที่พัก: HOTEL SCANDIC COPENHAGEN หรือที่พักระดับใกล้เคียง

วันที่สิบสามของการเดินทาง(13) โคเปนเฮเก้น – เดินทางกลับ

เช้า บริการอาหารมื้อเช้า ณ ห้องอาหารของโรงแรม
หลังอาหารเช้าเดินทางสู่สนามบินโคเปนเฮเก้น มีเวลาให้ท่านทำคืนภาษีก่อนเดินทางกลับ

14.25 เดินทางกลับสู่สนามบินสุวรรณภูมิโดยสายการบินไทย เที่ยวบินที่ TG951

วันที่สิบสี่ของการเดินทาง(14) สนามบินสุวรรณภูมิ

06.00 เดินทางถึงสนามบินสุวรรณภูมิโดยสวัสดิภาพพร้อมความประทับใจ

*** หมายเหตุ...โปรแกรมการเดินทางอาจเปลี่ยนแปลงได้ตามความเหมาะสม เนื่องจากสภาพ ลม ฟ้า อากาศ การจราจร
การล่าช้าของสายการบิน และสถานการณ์ในต่างประเทศที่ทางคณะเดินทางในขณะนั้น เพื่อความเหมาะสม และ

ความปลอดภัยในการเดินทาง บริษัทฯ ได้มอบหมายให้ หัวหน้าทัวร์ผู้นำทัวร์ มีอำนาจตัดสินใจ ณ ขณะนั้น ทั้งนี้การตัดสินใจ จะคำนึงถึงความเป็นไปได้ ความเหมาะสม และผลประโยชน์ของหมู่คณะเป็นสำคัญ

อัตราค่าบริการ & รวมค่าวีซ่า & รวมทิปพนักงานขับรถ

กำหนดการเดินทาง	ผู้ใหญ่ พักห้องละ 2 ท่าน	เด็กอายุต่ำกว่า 12 ปี พักกับผู้ใหญ่ 1 ท่าน	เด็กอายุต่ำกว่า 12 ปี พักกับผู้ใหญ่ 2 ท่าน (เสริมเตียง)	พักเดี่ยว เพิ่มท่านละ
24 ส.ค. – 06 ก.ย.69	484,900	484,900	484,900	89,900

*** ออกเดินทางกรุ๊ปเล็ก 8 – 12 ท่าน ต่อกรุ๊ปเท่านั้น ***

*** กรุณาจองทัวร์ล่วงหน้าอย่างน้อย 60 วัน เพื่อความสะดวกในการยื่นวีซ่า ***
ต้องการเดินทางโดยชั้น Business Class กรุณาสอบถามราคาเพิ่มเติมจากเจ้าหน้าที่บริษัทฯ

อัตราค่าบริการนี้รวม

1. ค่าตั๋วเครื่องบินชั้นธุรกิจและชั้นประหยัด ไป-กลับ กรุงเทพฯ-โคเปนเฮเกน //โคเปนเฮเกน-กรุงเทพฯ และค่าตั๋วเครื่องบินที่ระบุในรายการทัวร์
2. ค่ารถปรับอากาศนำเที่ยวตามระบุไว้ในรายการ พร้อมคนขับรถที่ชำนาญเส้นทาง กฎหมายในยุโรปไม่อนุญาตให้คนขับรถเกิน 12 ชม./วัน
3. โรงแรมที่พักตามระบุหรือเทียบเท่าในระดับเดียวกัน โรงแรมส่วนใหญ่ในยุโรปจะไม่มีเครื่องปรับอากาศ เนื่องจากอยู่ในแถบที่มีอุณหภูมิต่ำและราคาโรงแรมจะปรับขึ้น 3-4 เท่าตัว หากวันเข้าพักตรงกับงานเทศกาล เทศแฟร์หรือการประชุมต่างๆ อันเป็นผลที่ทำให้ต้องมีการปรับเปลี่ยนย้ายเมือง โดยคำนึงถึงความเหมาะสมเป็นหลัก
4. ค่าธรรมเนียมในการยื่นวีซ่ากรีนแลนด์, และค่าธรรมเนียมวีซ่า ทางสถานทูตไม่คืนให้ท่านไม่ว่าท่านจะผ่านการพิจารณาหรือไม่ก็ตาม (ไม่สามารถใช้วีซ่าเชงเกนเข้าเกาะกรีนแลนด์ได้)
5. ค่าอาหารที่ระบุในรายการ ให้ท่านได้เลิศรสกับอาหารท้องถิ่นในแต่ละประเทศ
6. ค่าบริการนำทัวร์โดยหัวหน้าทัวร์ผู้มีประสบการณ์นำเที่ยวให้ความรู้ และคอยดูแลอำนวยความสะดวกตลอดการเดินทาง 1 ท่าน
7. ค่าประกันอุบัติเหตุในการเดินทางวงเงินท่านละ 2,000,000 บาท (ตามเงื่อนไขกรมธรรม์) หากท่านอายุเกิน 75 ปี หรือไม่ได้เดินทางไปและกลับพร้อมกรุ๊ป ท่านต้องซื้อประกันเดี่ยวเพิ่ม
8. ค่าทิปพนักงานขับรถตลอดการเดินทาง

อัตราค่าบริการนี้ไม่รวม

1. ค่าใช้จ่ายส่วนตัว อาทิ ค่าโทรศัพท์ ค่าซักรีด ค่าเครื่องดื่มและอาหารนอกเหนือจากที่ระบุในรายการ
2. ค่าฝากผันของภาษีน้ำมันที่ทางสายการบินแจ้งเปลี่ยนแปลงกะทันหัน
3. **ค่าทิปหัวหน้าทัวร์วันละ 100 บาท 14 วัน(1,400 ขึ้นอยู่ความประทับใจในการบริการ)**
4. **ค่าภาษีมูลค่าเพิ่ม 7 % และค่าภาษีหัก ณ ที่จ่าย 3 % (คำนวณจากค่าบริการ 3,000 บาท)**

เงื่อนไขการสำรองที่นั่ง และการชำระเงิน

1. **กรุณาจองล่วงหน้าพร้อมมัดจำท่านละ 200,000 บาท** เมื่อจอง พร้อมส่งสำเนาหน้าหนังสือเดินทาง Passport มายังบริษัท และค่าใช้จ่ายส่วนที่เหลือกรุณาชำระก่อนการเดินทางไม่น้อยกว่า 20 วัน มิฉะนั้นจะถือว่าท่านยกเลิกการเดินทาง
2. เนื่องจากรายการทัวร์นี้เป็นแบบเหมาจ่ายเบ็ดเสร็จ หากท่านสละสิทธิ์การใช้บริการใดๆตามรายการ หรือถูกปฏิเสธการเข้าและออกประเทศไม่ว่าในกรณีใดก็ตาม บริษัทฯ ขอสงวนสิทธิ์ไม่คืนเงินในทุกกรณี
3. บริษัทฯ ขอสงวนสิทธิ์ยกเลิกการเดินทางก่อนล่วงหน้า 10 วัน ซึ่งจะเกิดขึ้นได้ก็ต่อเมื่อไม่สามารถทำรูปได้อย่างน้อย 15 ท่าน และหรือ ผู้ร่วมเดินทางในคณะไม่สามารถผ่านการพิจารณาวีซ่าได้ครบ 13 ท่าน ซึ่งในกรณีนี้ ทางบริษัทฯ ยินดีคืนเงินให้ทั้งหมดหักค่าธรรมเนียมวีซ่า หรือจัดหาคณะทัวร์อื่นให้ ถ้าท่านต้องการ
4. บริษัทฯ ขอสงวนสิทธิ์ที่จะเปลี่ยนแปลงรายละเอียดบางประการในทัวร์นี้ เมื่อเกิดเหตุจำเป็น สุดวิสัย จนไม่อาจแก้ไขได้ และจะไม่รับผิดชอบใดๆ ในกรณีที่สูญหาย สูญเสียหรือได้รับบาดเจ็บ ที่นอกเหนือความ รับผิดชอบของหัวหน้าทัวร์และเหตุสุดวิสัยบางประการเช่น การนัดหยุดงาน ภัยธรรมชาติ การจลาจล ต่างๆ
5. เมื่อท่านได้ชำระเงินมัดจำหรือทั้งหมด ไม่ว่าจะเป็นการชำระผ่านตัวแทนของบริษัทฯ หรือชำระโดยตรงกับทางบริษัทฯ ทางบริษัทฯ จะขอถือว่าท่านรับทราบและยอมรับในเงื่อนไขต่างๆของบริษัทฯ ที่ได้ระบุไว้โดยทั้งหมด

หมายเหตุ

1. บริษัทฯ จะทำการยืนยันวีซ่าของท่านก็ต่อเมื่อในคณะมีผู้สำรองที่นั่งครบ 13 ท่าน และได้รับคิวการตอบรับจากทางสถานทูต เนื่องจากบริษัทฯ จะต้องใช้เอกสารต่างๆที่เป็นกรุปในการยืนยันวีซ่า อาทิ ตัวเครื่องบิน ห้องพักที่คอนเฟิร์มมาจากทางยุโรป ประกันการเดินทาง ฯลฯ ทางท่านจะต้องรอให้คณะครบ 13 ท่าน จึงจะสามารถยืนยันวีซ่าให้กับทางท่านได้อย่างถูกต้อง
2. หากในช่วงที่ท่านเดินทางคิววีซ่ากรุปในการยืนยันวีซ่าเต็ม ทางบริษัทต้องขอสงวนสิทธิ์ในการยืนยันวีซ่าเดี่ยว ซึ่งทางท่านจะต้องเดินทางมายืนยันวีซ่าด้วยตัวเอง ตามวัน และเวลานัดหมายจากทางสถานทูต โดยมีเจ้าหน้าที่ของบริษัทคอยดูแล และอำนวยความสะดวก
3. เอกสารต่างๆที่ใช้ในการยืนยันวีซ่าท่องเที่ยวทวีปยุโรป ทางสถานทูตเป็นผู้กำหนดออกมา มิใช่บริษัททัวร์เป็นผู้กำหนด ท่านที่มีความประสงค์จะยืนยันวีซ่าท่องเที่ยวทวีปยุโรป กรุณาจัดเตรียมเอกสารให้ถูกต้อง และครบถ้วนตามที่สถานทูตต้องการ

เพราะจะมีผลต่อการพิจารณาวีซ่าของท่าน บริษัททัวร์เป็นแต่เพียงตัวกลาง และอำนวยความสะดวกในการยื่นวีซ่าเท่านั้น มิได้เป็นผู้พิจารณาว่าวีซ่าให้กับทางท่าน

4. กรณีวีซ่าที่ท่านยื่นไม่ผ่านการพิจารณา และคณะสามารถออกเดินทางได้ ท่านจะต้องเสียค่าใช้จ่ายจริงที่เกิดขึ้นดังต่อไปนี้

- ค่าธรรมเนียมการยื่นวีซ่าและค่าดำเนินการ ทางสถานทูตจะไม่คืนค่าธรรมเนียมใดๆทั้งสิ้นแม้ว่าจะผ่านหรือไม่ผ่านการพิจารณา
 - ค่ามัดจำตัวเครื่องบิน หรือตัวเครื่องบินที่ออกมาจริง ณ วันยื่นวีซ่า ซึ่งตัวเป็นเอกสารที่สำคัญในการยื่นวีซ่า หากท่านไม่ผ่านการพิจารณา ตัวเครื่องบินถ้าออกตัวมาแล้วจะต้องทำการ REFUND โดยจะมีค่าธรรมเนียมที่ท่านต้องถูกหักบางส่วน และส่วนที่เหลือจะคืนให้ท่านภายใน 45-60 วัน (ตามกฎหมายของแต่ละสายการบิน) ถ้ายังไม่ออกตัวท่านจะเสียแต่ค่ามัดจำตัวตามจริงเท่านั้น
 - ค่าห้องพักในทวีปยุโรป ถ้าคณะออกเดินทางได้ และท่านไม่ผ่านการพิจารณาวีซ่า ตามกฎหมายท่านจะต้องโดนค่าห้องพักของการเดินทางหากท่านไม่ปรากฏตัวตามวันที่เข้าพัก ทางโรงแรมจะต้องยึดค่าห้อง 100% ในทันที ทางบริษัทจะแจ้งให้ท่านทราบ และมีเอกสารชี้แจงให้ท่านเข้าใจ
5. หากท่านผ่านการพิจารณาวีซ่า แล้วยกเลิกการเดินทางทางบริษัทขอสงวนสิทธิ์ในการยึดค่าใช้จ่ายทั้งหมด 100%
6. ทางบริษัทเริ่มต้น และจบ การบริการ ที่สนามบินสุวรรณภูมิ กรณีท่านเดินทางมาจากต่างจังหวัด หรือต่างประเทศ และจะสำรองตัวเครื่องบิน หรือพาหนะอย่างหนึ่งอย่างใดที่ใช้ในการเดินทางมาสนามบิน ทางบริษัทจะไม่รับผิดชอบค่าใช้จ่ายในส่วนนี้ เพราะเป็นค่าใช้จ่ายที่นอกเหนือจากโปรแกรมการเดินทางของบริษัท ฉะนั้นท่านควรจะให้กรุป FINAL 100% ก่อนที่จะสำรองยานพาหนะ

เงื่อนไขการยกเลิกการเดินทาง

1. ยกเลิกการเดินทางก่อน 30 วันขึ้นไป คืนเงินค่าทัวร์เต็มจำนวน (ทางบริษัทขอเก็บค่าใช้จ่ายที่เกิดขึ้นจริงเพื่อการเตรียมการจัดนำเที่ยว เช่น ค่าตัวเครื่องบิน ค่าวีซ่า หรือค่าโรงแรม และอื่นๆที่จ่ายไปแล้วและเรียกคืนไม่ได้)
2. ยกเลิกการเดินทาง 15 - 29 วัน ก่อนวันเดินทาง คืนเงินมัดจำ 50% (ทางบริษัทขอเก็บค่าใช้จ่ายที่เกิดขึ้นจริงเพื่อการเตรียมการจัดนำเที่ยว เช่น ค่าตัวเครื่องบิน ค่าวีซ่า หรือค่าโรงแรม และอื่นๆที่จ่ายไปแล้วและเรียกคืนไม่ได้)
3. ยกเลิกการเดินทางน้อยกว่า 15 วัน ทางบริษัทขอสงวนสิทธิ์ เก็บค่าใช้จ่ายทั้งหมดตามราคาทัวร์ ที่ระบุไว้ในโปรแกรมทัวร์
4. กรณีถูกปฏิเสธในการ เข้า-ออกประเทศ (เช่น ถูกเจ้าหน้าที่ตรวจคนเข้าเมือง หรือ ตม. ปฏิเสธการเดินทาง)ขอสงวนสิทธิ์ ไม่คืนเงินค่าใช้จ่ายทั้งหมด (ทางบริษัทขอเก็บค่าใช้จ่ายที่เกิดขึ้นจริงเพื่อการเตรียมการจัดนำเที่ยว เช่น ค่าตัวเครื่องบิน ค่าวีซ่า หรือค่าโรงแรม และอื่นๆที่จ่ายไปแล้วและเรียกคืนไม่ได้)
5. กรณีเจ็บป่วย จนไม่สามารถเดินทางได้ ผู้เดินทางต้องมีหลักฐานใบรับรองแพทย์ ที่ระบุชัดเจนว่าอาการเจ็บป่วยนั้นรุนแรงจนแพทย์วินิจฉัยว่าไม่สามารถเดินทางได้จริง (ทางบริษัทขอเก็บค่าใช้จ่ายที่เกิดขึ้นจริงเพื่อการเตรียมการจัดนำเที่ยว เช่น ค่าตัวเครื่องบิน ค่าวีซ่า หรือค่าโรงแรม และอื่นๆที่จ่ายไปแล้วและเรียกคืนไม่ได้)
6. กรณี ถูกปฏิเสธวีซ่าจากสถานทูต(วีซ่าไม่ผ่าน) ไม่สามารถเดินทางได้ (ทางบริษัทขอเก็บค่าใช้จ่ายที่เกิดขึ้นจริงเพื่อการเตรียมการจัดนำเที่ยว เช่น ค่าตัวเครื่องบิน ค่าวีซ่า หรือค่าโรงแรม และอื่นๆที่จ่ายไปแล้วและเรียกคืนไม่ได้)

เอกสารที่ใช้ประกอบในการยื่นวีซ่า (ต้องมาโชว์ตัวที่สถานทูตพร้อมสแกนนิ้วมือทุกท่าน)

- หนังสือเดินทาง (ตัวจริง) ที่เหลืออายุใช้งานไม่ต่ำกว่า 6 เดือน และมีหน้าหนังสือเดินทางว่างอย่างน้อย 3 หน้า
 - รูปถ่ายสี จากหลังเป็นสีขาวเท่านั้น ขนาด 1.5 x 2 นิ้ว จำนวน 3 รูป (ต้องถ่ายไว้ไม่เกิน 6 เดือน) หน้าตรง ไม่สวมแว่นตา ไม่ยิ้มเห็นฟัน ขึ้นอยู่กับประเทศที่จะเดินทาง
 - หลักฐานแสดงสถานะการทำงาน 1 ชุด
 - *** **กรณีค้าขาย** : หลักฐานทางการค้า เช่น สำเนาใบรับรองจากกระทรวงพาณิชย์หรือใบทะเบียนการค้าที่มีชื่อผู้เดินทาง หรือสำเนาใบเสียภาษีร้านค้า (ภพ.20) อายุย้อนหลังไม่เกิน 3 เดือน (นับจากวันที่จะยื่นวีซ่า)
 - *** **กรณีพนักงานและผู้ถือหุ้น** : หนังสือรับรองการทำงาน (ตัวจริง) เป็นภาษาอังกฤษ ระบุตำแหน่ง เงินเดือน และวันเริ่มงาน พร้อมสลิปเงินเดือน ย้อนหลัง 3 เดือน อายุย้อนหลังไม่เกิน 1 เดือน (นับจากวันที่จะยื่นวีซ่า)
 - *** **กรณีข้าราชการ**: หนังสือรับรองจากต้นสังกัด (ตัวจริง) เป็นภาษาอังกฤษ ระบุตำแหน่ง เงินเดือน และวันเริ่มงาน พร้อมสลิปเงินเดือนย้อนหลัง 3 เดือน อายุย้อนหลังไม่เกิน 1 เดือน (นับจากวันที่จะยื่นวีซ่า)
 - *** **กรณีนักเรียนและนักศึกษา**: หนังสือรับรองการเป็นนักเรียนหรือนักศึกษา (ตัวจริง) เป็นภาษาอังกฤษจากสถาบันที่ศึกษาอยู่ อายุย้อนหลังไม่เกิน 1 เดือน (นับจากวันที่จะยื่นวีซ่า)
 - หนังสือแสดงการเคลื่อนไหวทางบัญชี (Bank Statement) (ตัวจริง) ของบัญชีออมทรัพย์ ย้อนหลัง 6 เดือน โดยต้องมีเลขที่บัญชีระบุอยู่ทุกหน้า (สถานทูตพิจารณาบัญชีออมทรัพย์เป็นอันดับแรก) แต่ในกรณีที่ยอดเงินในบัญชีออมทรัพย์ไม่ถึง 6 หลัก สามารถแนบ Statement สมุดบัญชีฝากประจำเพิ่มเติมในการยื่นได้ (สถานทูตไม่รับบัญชีกระแสรายวัน)
 - หนังสือรับรองจากรณาคาร (สถานทูตพิจารณาบัญชีออมทรัพย์เป็นอันดับแรก) ในการออกจดหมายรับรองกรุณาระบุค่า ว่า TO WHOM IT MAY CONCERN แทนการใช้ชื่อแต่ละสถานทูต (เนื่องจากประเทศในยุโรปเข้าร่วมกลุ่มยูโรโซน) กรุณาสะกดชื่อให้ตรงกับหน้าพาสปอร์ต และหมายเลขบัญชีเล่มเดียวกับ Statement ที่ท่านจะใช้ยื่นวีซ่า โดยต้องทำแยกกัน ระบุตามชื่อผู้เดินทาง 1 ท่าน / 1 ฉบับ (ตัวจริง / ไม่สามารถถ่ายเอกสารได้)
- ***ในกรณีเป็น บิดา/มารดา/บุตร, สามี/ภรรยา และญาติ (สามารถรับรองค่าใช้จ่ายให้กันได้)***
- กรณีเด็กอายุต่ำกว่า 20 ปีบริบูรณ์ หากเด็กไม่ได้เดินทางกับบิดา/มารดาคนใดคนหนึ่ง หรือบิดามารดาไม่ได้เดินทางทั้งสองคน ต้องมีจดหมายยินยอมให้เดินทางไปต่าง ประเทศจากบิดา & มารดา ซึ่งจดหมายต้องออกโดยที่ว่าการอำเภอ โดยระบุประเทศและวันเดินทาง (ตัวจริง)
 - สำเนาบัตรประชาชน / สำเนาทะเบียนบ้าน อย่างละ 1 ชุด / สำเนาสูติบัตร 1 ชุด (กรณีอายุต่ำกว่า 20 ปี)
 - สำเนาทะเบียนสมรส / สำเนาทะเบียนหย่า / สำเนาใบมรณะบัตร (กรณีหม้าย) / สำเนาใบเปลี่ยนชื่อ-สกุล อย่างละ 1 ชุด (ถ้ามี)

*** กรณีที่สถานทูตมีการเรียกสัมภาษณ์ กรุณาเตรียมเอกสารตัวจริงทั้งหมด ไปในวันนัดสัมภาษณ์ด้วย ***

*** สถานทูตอาจมีการขอเอกสารอย่างอื่นเพิ่มเติม ตามดุลพินิจของสถานทูต อย่างกะทันหัน จึงขอความกรุณาเตรียมเอกสารเพิ่มเติมให้ครบถ้วน ตามที่สถานทูตขอ เพื่อความสะดวกในการพิจารณาอนุมัติ ออกวีซ่าสำหรับสถานทูต ***

- การบิดเบือนข้อเท็จจริงประการใดก็ตามอาจจะถูกระงับมิให้เดินทางเข้าประเทศในกลุ่มชงเก้นเป็นการถาวร และถึงแม้ว่าท่านจะถูกปฏิเสธวีซ่าสถานทูตไม่คืนค่าธรรมเนียมที่ได้ชำระไปแล้วและหากต้องการขอยื่นคำร้องใหม่ก็ต้องชำระค่าธรรมเนียมใหม่ทุกครั้ง
- หากสถานทูตมีการสุ่มเรียกสัมภาษณ์บางท่าน ทางบริษัทฯขอความร่วมมือในการเชิญท่านไปสัมภาษณ์ตามนัดหมายและโปรดแต่งกายสุภาพ ทั้งนี้ทางบริษัทฯ จะส่งเจ้าหน้าที่ไปอำนวยความสะดวก และประสานงานตลอดเวลาและหากสถานทูตขอเอกสารเพิ่มเติมทางบริษัทใคร่ขอรบกวนท่านจัดส่งเอกสารดังกล่าวเช่นกัน
- กรณีที่ท่านยกเลิกการเดินทางภายหลังจากได้วีซ่าแล้ว ทางบริษัทฯขอสงวนสิทธิ์ในการแจ้งสถานทูตยกเลิกวีซ่าของท่าน เนื่องจากการขอวีซ่าในแต่ละประเทศจะถูกบันทึกไว้เป็นสถิติในนามของบริษัทฯ
- ทางสถานทูตจะรับพิจารณาเฉพาะท่านที่มีเอกสารพร้อมและมีความประสงค์ที่จะเดินทางไปท่องเที่ยวยังประเทศตามที่ระบุเท่านั้น การปฏิเสธวีซ่าอันเนื่องมาจากหลักฐานในการขอยื่นวีซ่าปลอมหรือผิดวัตถุประสงค์ในการยื่นขอวีซ่าท่องเที่ยว ทางบริษัทฯ ขอสงวนสิทธิ์ในการคืนเงิน โดยจะหักค่าใช้จ่ายที่เกิดขึ้นจริงและจะคืนให้ท่านหลังจากทัวร์ออกเดินทางภายใน 30 วัน โปรแกรมการเดินทางอาจเปลี่ยนแปลงได้ตามความเหมาะสม ทั้งนี้จะคำนึงถึงประโยชน์และความปลอดภัยของผู้เดินทางเป็นหลัก